

Parcours Patrimoine - La roche percée



Proposé par :

Quimperlé Communauté

<https://www.quimperle-communaute.bzh/>

Ce document a été généré automatiquement par Rando Bretagne Sud, la solution pour randonner en Pays de Quimperlé .

Description

Fontaines, lavoirs et autres kroug

Utilisés jusqu'à l'arrivée de l'eau potable en campagne dans les années 60 à Clohars-Carnoët, les lavoirs ont été recensés en nombre sur la commune, en particulier à Doëlan. Fontaines, pierres à vache et potences sont les témoins de la vie d'autrefois.


Trois boucles pédestres vous permettent de partir à la découverte de ces éléments patrimoniaux. Ceux-ci sont matérialisés par 18 bornes, allant de la rive gauche à la rive droite de Doëlan.

Point de départ

📍 CLOHARS-CARNOËT

📍 Lat : 47.76811 Lng : -3.58241

Informations techniques

 Marche

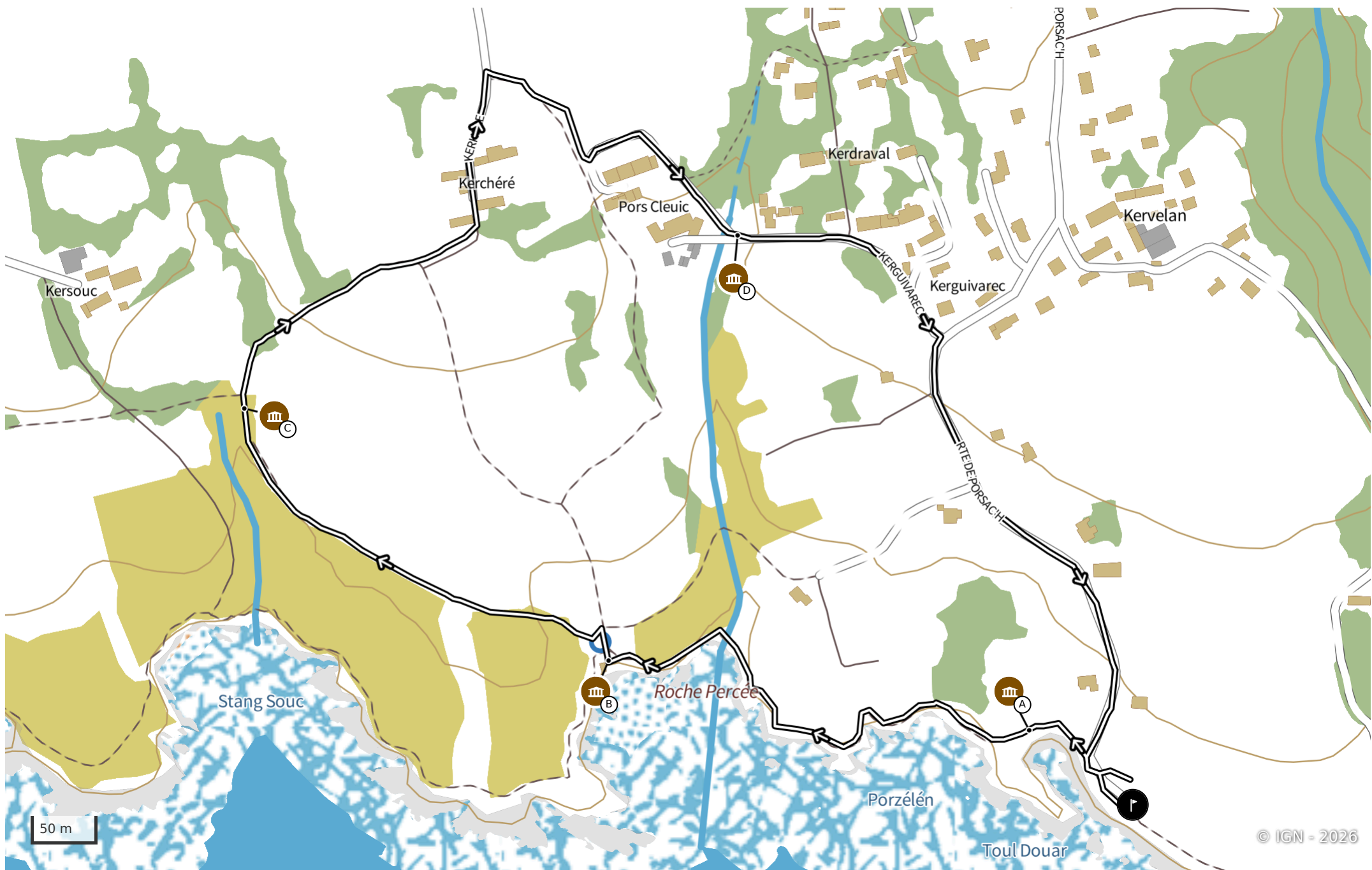
Très facile ⌚ 45m


↗ Deniv. pos.
26 m

↑ Alt. max.
36 m

↓ Alt. min.
6 m

↔ Distance
2,1 km



 Point de départ
  Point d'arrivée
  Itinéraire

Infos parcours et Points d'intérêt

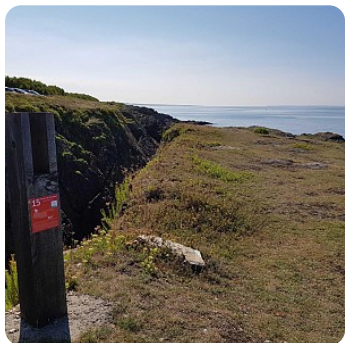
A Potence de Toul Douar

Non-classé Par Quimperlé Communauté



Le « kroug » à goémon (krouger bayenn voulant dire étrangleur à goémon) était un ouvrage typique des côtes cloharsiennes, destiné à remonter les charges de laminaires piégées par la marée basse au fond des anses rocheuses. L'ensemble comportait une potence en haut de la falaise, surmontant une sorte de cheminée ouverte naturelle ouparfois entaillée et maçonnée, où coulissait le fardeau. L'étrangleur des laminaires visqueuses avait une fourche de bois sur laquelle était fixé un cordage. La boucle du cordage était repassée dans la fourche constituant ainsi un nœud coulant et accrochée au croc de la chaîne de remontée. Cette chaîne tirée par un cheval coulissait dans une poulie fixée au sommet de la potence. La lourde charge était ainsi remontée et déposée sur le terre-plein de la falaise. La seule crique de Toul Douar comportait une douzaine de cet ingénieux ouvrage, sans doute mis au point par les marins paysans côtiers.

📍 Porsach, 29360, CLOHARS-CARNOËT
📍 Lat : 47.7686124 Lng : -3.5834554
📍 Alt : 11 m



B Abreuvoir de la Roche percée

Lieux historiques Par Quimperlé Communauté



📍 Route de Porsac H, 29360, CLOHARS-CARNOËT
📍 Lat : 47.7690829 Lng : -3.5876799
📍 Alt : 10 m



C Fontaine et lavoir de Kersouc

Lieux historiques Par Quimperlé Communauté

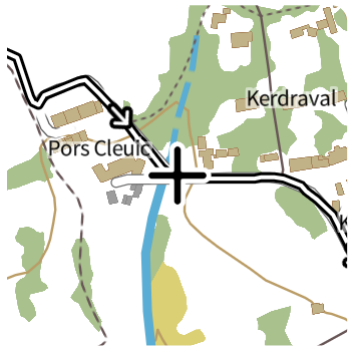


📍 Kersoucq, 29360, CLOHARS-CARNOËT
📍 Lat : 47.7707847 Lng : -3.5913384
📍 Alt : 26 m



Fontaine et lavoir de Porscleid

Lieux historiques Par Quimperlé Communauté



⊙ Parcouillard, 29360, CLOHARS-CARNOËT

📍 Lat : 47.7719529 Lng : -3.5863844

↗ Alt : 28 m

