



FÉDÉRATION MARITIME
BAIE DE DOUARNENEZ

GUIDE 2025

PORTS DE LA BAIE DE DOUARNENEZ



NAUTISME, CULTURE MARITIME VIVEZ LA MER À DOUARNENEZ !



Centre nautique

Jardins des mers et moussaillons à partir de 4 ans. Stages de voile tous niveaux, sur catamaran, dériveur, planche à voile. Sorties sur bateaux traditionnels et collectifs. Location et cours particulier. Classes de mer et accueil de groupes.



Rue du Môle - 29100 Douarnenez
Tél. 02 98 74 13 79
centrenautique.douarnenez.bzh



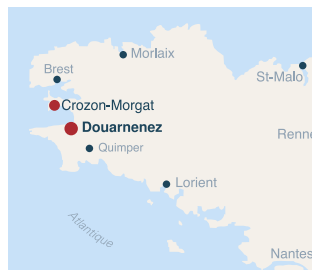
Port-musée

Des bateaux à visiter, des expositions à découvrir, des rencontres humaines... Venez explorer les univers maritimes du Port-musée.



Place de l'Enfer - 29100 Douarnenez
Tél. 02 98 92 65 20
port-musee.org

LA FÉDÉRATION MARITIME DE LA BAIE DE DOUARNENEZ



La fédération se veut la représentation de toutes les forces maritimes de la baie de Douarnenez et exprime ses ambitions maritimes en tant qu'interlocuteur privilégié et qualifié auprès des différentes autorités publiques et privées.

Elle siège au **Conseil de gestion du Parc Naturel Marin d'Iroise**, et au **Comité de pilotage (suivi) des plans algues vertes en Bretagne (COPIL)**.

La fédération souhaite animer ou organiser la réflexion des acteurs du «maritime» et toute personne intéressée par le sujet. Elle coordonne l'action collective de ses membres pour la promotion de la baie et la pratique de toutes les activités inhérentes. Elle s'implique de plus en plus dans le domaine de l'environnement



fr-fr.facebook.com/FMBDDZ/



fmbddz@gmail.com



www.federation-maritime.fr

Elle regroupe notamment :

Les associations **Djelali Trick's**, **Port-Rhu**, **Ateliers de l'Enfer**, **Douarnenez Aqua club**, **Rosmeur ensemble**, **Les charpentiers de grève**, **Les Fêtes maritimes de Douarnenez**, **Les pêcheurs plaisanciers de Crozon-Morgat**, **Optimist 29 handi-cap-ouest**, **Plaisance Tréboul Port-Rhu**, **Saint Hernet Yacht Club**, **Société des régates de Douarnenez**, **Treizour Amis du Port-musée**, **Un langoustier pour Douarnenez**, **WinchesClub**, **Ystopia...**

Et différents acteurs professionnels ou institutionnels.

Nous sommes heureux de vous offrir ce guide grâce au partenariat avec le Parc Naturel Marin d'Iroise et les annonceurs locaux participants.

Vous êtes les bienvenus aux prochaines rencontres.

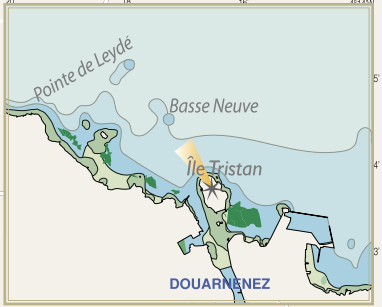


Limite Parc Naturel Marin d'Iroise (source: PNMI)

PORTS RATTACHÉS À DOUARNENEZ			
Plaines Mers		Basses Mers	
Vives-eaux	Mortes-eaux	Vives-eaux	Mortes-eaux
Brest + 00:10	+ 00:10	+ 00:20	+ 00:10
Camaret 00:00	+ 00:05	00:00	+ 00:05
Morgat 00:00	00:00	+ 00:05	00:00
Audierne - 00:10	- 00:25	- 00:15	- 00:20



- Banc de Maërl
- Herbiers de Zostères
- Parc Naturel Marin d'Iroise



LES HERBIERS DE ZOSTÈRES

Si vous êtes amené à faire un mouillage forain, privilégiez le mouillage en dehors des herbiers en ciblant les zones claires, correspondant aux fonds sableux nus. Sinon, il convient de mettre en place un orin sur la tête de l'ancre afin de la remonter verticalement et limiter l'arrachage des brins de zostères.



N'ance pas dans mon herber.
Je participe à la protection des herbiers de zostères
www.parc-marin-iroise.fr



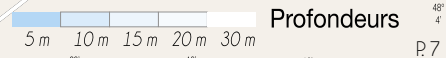
Hippocampe



Maërl



Limite Parc Naturel Marin d'Iroise (source: PNMI)



Profondeurs

Port du Syndicat mixte des ports de pêche-plaisance de Cornouaille.

PORT DE PÊCHE

Le port de pêche est géré par la Chambre de Commerce et d'Industrie Métropolitaine Bretagne Ouest Quimper. Le port, réputé pour ses qualités nautiques (port en eaux profondes), est un site de débarquement avancé majeur pour les flottilles françaises (transfert ensuite vers Le Guilvinec ou Lorient, principalement), ainsi que pour les flottilles étrangères (espagnoles, irlandaises). **Équipements** : 240 m de quais de déchargement et 500 m de quais de stationnement, 2 halles de marée (surface de vente 3000 m²), 1 silo de glace jusqu'à 40 t/jour, 1 Slipway de 420 tonnes pour navires jusqu'à 47 m et tous moyens de logistique.



CONTACT

Capitainerie du port :
02 98 92 14 85
VHF: canal 12
capitainerie.douarnenez@
peche-plaisance-cornouaille.fr

PRINCIPALES ESPÈCES VENDUES EN CRIÉE (chiffres 2021)

Sardines 9 240 t, tourteaux 65 t, maquereau 31 t, chinchards 21 t, pageot 11 t

PLAISANCE

Une activité de plaisance est également présente avec près de 250 places de mouillage en complément des ports de plaisance communaux de Tréboul et du Port Rhu. Pour toute information, contacter la capitainerie du port.

LE ROSMEUR ENSEMBLE

Contrairement à de nombreux ports, la pêche à la ligne est tolérée au port du Rosmeur, à Douarnenez. C'est un loisir très apprécié mais il convient de faire preuve de civisme afin que cette autorisation perdure.

Une charte de bonne conduite a été élaborée (disponible sur le blog). Elle précise les zones autorisées pour la pêche à la ligne et les formes de respect mutuel que sont la propreté des lieux et le respect de la réglementation. Chacun doit cohabiter en bonne intelligence : pêcheurs professionnels et autres usagers du port, promeneurs et pêcheurs à la ligne.

À noter : Sur leur lieu de travail, les pêcheurs professionnels restent toujours prioritaires. Association « Rosmeur ensemble ». Coordonnées et contacts : <https://rosmeurhome.blog/>



NAVETTES DES PORTS

De mi-juin à mi-septembre, possibilité de rejoindre les ports du Rosmeur et de Tréboul par bateau navette. Billetterie à bord.

VISITES GUIDÉES

Tout l'éte, à 6h du matin, des visites guidées du port et de la criée sont proposées. courriel : Office de Tourisme du Pays de Douarnenez.

Port du Rosmeur

- Sanitaires**
- Deserte Ile de Sein**
ou au départ du port d'ousterie
en fonction de la météo
- Arrêt de bus**
- Parking**
- Pêche tolérée**
Pêche à la ligne au port
- Conteneurs tri sélectif**
- Espaces réservés aux professionnels**



LE PORT DE PLAISANCE DE TRÉBOUL

Port municipal, accessible de jour comme de nuit à toute heure de la marée.

ÉQUIPEMENTS

60 places visiteurs, ponton dans le chenal d'accès au port, 3,80 m de tirant d'eau.
Mouillages innovants gratuits dans l'anse du Guet (voir plan page suivante : Le Port-Rhu)

SERVICES

Eau douce, électricité sur pontons (220V/5A), à quai (380V/35A);
W-C. et douches, lave-linge, sèche-linge, local vaisselle;
WiFi, poste internet au bureau du port en accès libre;
Prêt de carrioles - Glace;
Cale de mise à l'eau, cote 2,50 m;
Crutage de 6 t. - Chariot hydraulique 17 t.;
Aire et cale de carénage - Cuve eaux noires/eaux grises - Pompe à eau de fond de cale;
Station de carburant gazole et SP98 gérée par YSBLUE - CB 24h/24.

HORAIRES D'OUVERTURES

Basse saison: En semaine: 8h30 - 12h et 13h30 - 17h30 - Samedi: 9h - 12h

Mi-saison: (avril, mai, juin, septembre): En semaine: 8h - 12h et 13h30 - 17h30
- Week-end: 8h - 12h et 16h - 19h

Haute saison: Tous les jours: 7h - 21h



STATION CARBURANT - YSBLUE

Gazole - SP98

20 m de ponton - accessibles 24h/24h
Badges disponibles (prélèvement),
utilisables à Douarnenez et à Morgat
(au tarif le plus bas)
Contact YSBLUE - 02 98 92 21 50

CONTACT

Port de plaisance:
02 98 60 26 30

VHF: Canal 09

courriel:

port.de.plaisance@douarnenez.bzh



Bassin à flot municipal. ÉQUIPEMENTS

50 places visiteurs - Ponton visiteurs - 3,80 m de tirant d'eau



SEUIL

Le radier de la porte du bassin à flot est à la cote 1,10 m.

Le sommet de la porte est à la cote 4,40 m au-dessus du 0 hydrographique. Tirant d'air pont de Tréboul: 16,50 m à la PM d'une marée de coef 80.

PASSAGE DU GUET: Cote: 1,60 m.

SERVICES Eau douce, électricité sur

pontons (220V/5A), à quai (380V/35A), WC et douches, WIFI, poste internet au bureau du port en accès libre.



OUVERTURE DE LA PORTE DU BASSIN À FLOT

Se référer aux horaires d'ouverture et de fermeture précisés dans les pages suivantes. Les agents du port se

réserve le droit de ne pas ouvrir les portes, ou de réduire le temps d'ouverture, en fonction des événements météo (tempêtes, décentes marines importantes, etc...).

CONTACT

Passerelle: 02 98 92 31 06 - VHF 09
Capitainerie annexe: Boulevard Camille Réaud
Juillet/Août, selon ouvertures passerelle

02 98 60 26 30

Contact: Port de Plaisance (voir page Tréboul)

PORT DE PLAISANCE DU PORT RHU

- Sanitaires
- Douches
- Échelle de quai
- Extincteur
- Bouée de sauvetage

CONTAINERS TRI SÉLECTIF

- Annexes
- Arrêt de bus
- Mouillages innovants gratuits

DOUARNEZEN
Port de Plaisance

Tel : 02 98 60 26 30
port.de.plaisance@douarnenez.bzh

Données de références : service plan ville de Douarnenez
eco-systeme Productions 2018 - contact@eco-systeme-prod.eu - mis à jour 11/2024

LE PORT DE MORGAT 48° 13' 25" N - 4° 29' 51" W

Port municipal, à l'entrée de la Baie de Douarnenez.

ÉQUIPEMENTS

780 places sur ponton - 50 places visiteurs - 40 mouillages

SERVICES

Eau douce, électricité sur tous les pontons (220 V/5A), WIFI;
WC et douches, laverie: distributeur de jetons dans la laverie accessible 7/7 jours, 24/24h;
Station de pompage des eaux grises et noires;
Station de carburant gazole et SP98;
Crutage 6 T. et aire de carénage.

HORAIRES D'OUVERTURE

Basse saison: Du lundi au vendredi: 9h - 12h

Haute saison: (Du 1^{er} juillet au 31 août): Du lundi au samedi: 9h - 12h30 et 15h - 18h
Dimanche et jours fériés: 9h - 12h

Un agent d'escale est présent tous les jours de 8h à 14h et de 16h à 20h



STATION CARBURANT - YSBLUE

Gazole - SP98

20 m de ponton - accessible 24h/24h
Badges disponibles (prélèvement), utilisable à Douarnenez et à Morgat (au tarif le plus bas)
Contact YSBLUE - 02 98 92 21 50

CONTACT

Port de plaisance: 02 98 27 01 97

VHF: Canal 09

Email: ports@mairie-crozon.fr



Les bonnes pratiques pour une approche respectueuse de la faune marine.



L'ensemble des cétacés, phoques et oiseaux marins fréquentant la mer d'Iroise sont des espèces protégées au niveau national. A ce titre, elles bénéficient de mesures de préservation visant à les protéger des diverses atteintes qui peuvent nuire à leur conservation. Parmi ces mesures, au-delà de l'interdiction de les capturer, de les détruire ou de les détenir par exemple, il est interdit (amende jusqu'à 750€) de les perturber de manière intentionnelle pour limiter les dérangements qui impactent leur cycle de vie (stress, fuite, interruption de période de nourrissage ou de repos) Plus particulièrement :

- Concernant les cétacés : Dans les aires marines protégées, comme le PNMI, il est également interdit d'approcher à moins de 100m des dauphins ou baleines.
- Concernant les phoques : il est conseillé de ne pas s'approcher à moins de 100m, notamment lorsqu'ils se reposent à sec sur un rocher. C'est un moment vital pour leur digestion, régulation thermique et repos.
- Concernant les oiseaux : quand ils sont posés au repos sur les plages ou en radeaux sur l'eau, un comportement provoquant leur envol (course de chien, route directe en bateau, ...) peut être considéré comme une perturbation intentionnelle.



Mickaël Buanic/OFB

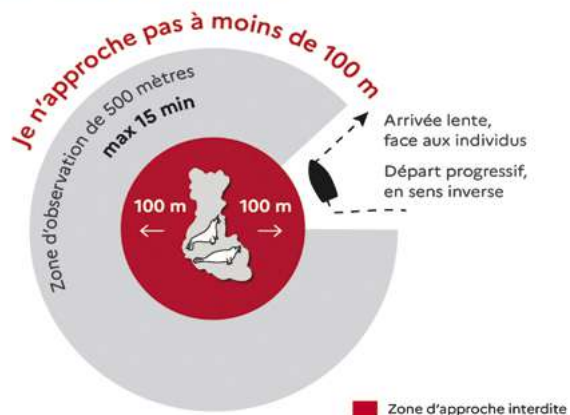
P 17 Radeau de puffins au repos en baie de Douarnenez



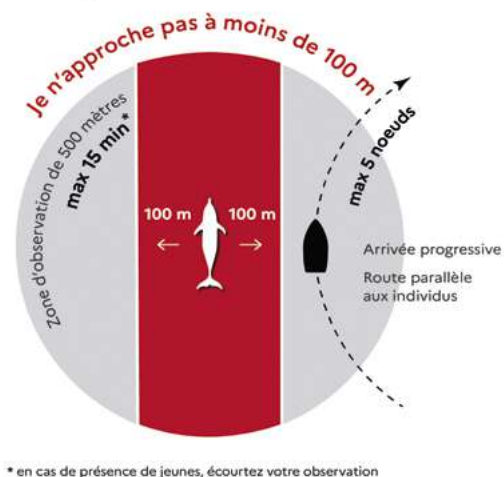
Mickaël Buanic/OFB

Groupe de laridés au repos sur une plage

Phoques sur reposoir



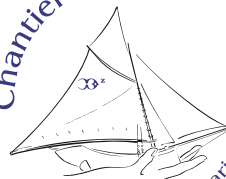
Dauphins et autres cétacés



L'approche des cétacés à une distance de moins de 100 mètres est interdite par la loi (arrêté du 1er juillet 2011, modifié en 2020).

STRUCTURE	SERVICE	VENTE
Anne Marine Sellerie - 06 85 95 56 99 annemarinesellerie@cae29.coop	Sellerie	Sellerie et créations en voiles recyclées
BDM Nautic - Crozon/Morgat 06 80 91 68 05 - www.bdmnautic.com	entretien maintenance mécanique	bateaux tout type
Chantier Gléhen - 02 98 92 15 60 douarnenez@glehen.com	Réparation, entretien acier, aluminium	Construction navale
Chantier Pleine Mer - 02 98 92 85 66 www.chantiernavalpleinemer.com	Restauration bateaux en bois	Construction bateaux en bois
Chantier Tanguy - Y&Y 02 98 92 11 01	Réparation, entretien charpente marine	Construction navale
Charpentiers de Cornouaille 09 82 20 20 97	Réparation, construction charpente marine	
Comptoir de la mer - 02 98 98 24 24 www.comptoirdelamer.fr		Accastillage, pêche, mode
Diesel Elec marine 06 03 49 85 00	Mécanique diesel inboard, électricité marine	
Electro Yacht - 06 06 42 22 56 www.electroyacht.fr	Electricité - Electronique marine	Traceurs, AIS, Sondeurs, VHF, Radars, routeur internet...
Huari Voiles - 02 90 77 66 60 www.huari-voiles.fr	Réparation, fabrication de voiles, gréements	Voiles, bout, câble
Iroise - 02 98 74 29 38 iroisead@gmail.com	Maintenance, réparation, pose d'équipements	Shipchandler, équipements, produits
Marine Service - 02 98 74 26 65 www.marine-service-douarnenez.com	Permis bateau, entretien, maintenance, hivernage	Accastillage, bateaux, moteurs, équipements
MBM Électricité - 02 98 57 31 28 www.mbm-electricite.fr	Installation, maintenance	Electricité et électronique marine
Sellerie d'Ys - 06 89 98 95 59 - lasellerie dys@hotmail.com	Création et réparation de tauds, coussins, capotes, lazy bag, bimini, bâches	Sellerie
Ty-Co 09 70 66 93 37 - dz.tyco@gmail.com	Espace partagé - Bureaux - Salles de Réunion, ordinateur	
Voilerie Douarnenez Yachting 02 98 74 38 39 - freddragon dz@orange.fr	Réparation, fabrication de voiles	Vêtements, objets décoratifs en voiles
Voile Horizons - 02 98 74 35 29 www.voilehorizons.com	Formation coaching, location bateaux	Matelotage
Ys et bio - 02 98 75 55 50	Livraison sur RDV au ponton	Avitaillement sur commande

Chantier Naval



charpente marine
PLEINE MER

PLEINE MER Bateaux bois

Construction, restauration, charpente de marine, réparations, études et autre création en bois

Tarif préférentiel pour les professionnels et les membres d'associations nautiques de Douarnenez

02 98 92 85 66 - 06 98 18 70 44
email@chantiernavalpleinemer.com
http://chantiernavalepleinemer.com

13 bis, boulevard du G^{al} de Gaulle
Port Rhu - Douarnenez



FRED VOILES

~Voilerie :

Fabrication de voiles, réparation, lavage, accastillage & conseils.

~Vêtements :

Gill, Dubarry, Musto

~Atelier : Eco Artisanat

Création d'objets en voiles recyclées

Quai Marie -Agnès Péron
29100 Douarnenez

02.98.74.38.39

freddragon dz@orange.fr
Facebook: fred Voiles



Shipchandler

Port de plaisance - Tréboul



AD NAUTIC



Matériel nautique au meilleur prix du marché !

Sailing your way

GPS N48°05.760'-W004°20.454'

Tél : 02 98 74 29 38

09 66 95 29 38

iroisead@gmail.com

IROISE



ACTIVITÉS NAUTIQUES EN BAIE DE DOUARNENEZ

STRUCTURE	ACTIVITÉS
Armor Kayak 06 59 83 73 35 www.kayakdouarnenez.fr	Kayak
Association Aesto 06.03.85.43.60 contact@aesto.org	Croisières pédagogiques de sensibilisation sur les écosystèmes marins
Association Nageurs Sauveteurs de la Baie 02 98 92 23 24 www.ansbsauvetage.fr	Natation, Sauvetage, Kayak, Paddle
Ateliers de l'enfer 02 98 92 14 20 www.lesateliersdelenfer.fr	Stage loisirs : charpente navale, voilerie, sellerie
Auto-école Marzin 02 98 92 18 40 autoecolemarzindz@gmail.com	Formation permis côtier
Association Djelali Tricks 0682122173 www.djelali-tricks.org	Navigation côtière et hauturière sur voilier de caractère
Aviron Douarnenez 02 98 91 52 90 www.aviron-dz.fr	Aviron
Breizh Road Surfing 06 98 28 88 30 www.breizhroadsurfing.com	Surf, bodybord, Kayak
Bretagne Aventure 06 80 32 10 35 www.kayakmer-canalblog.com	Kayak, santé, bien être
Catavoile29 06 69 18 07 76 www.catavoile29.fr	Catamaran habitable, voilier habitable, bateau à moteur
Centre Nautique de Crozon - Morgat 02 98 16 00 00 - www.cncm.fr	Dériveur, planche à voile, catamaran, kayak, paddle,
Charpentiers de grève 06 08 73 73 73 charpentiersdegrevedz@gmail.com	Restauration et navigation bateaux traditionnels
Club de char à voile de Pentrez 02 98 26 94 61 ccvpentrez@gmail.com	Marche aquatique, location kayak, char à voile
Char à voile de Ste Anne La Palud 06 76 87 94 36 erwan.chapalain@orange.fr	Location kayak, char à voile
Glaz surf skol 06 50 79 69 16 - www.glazsurfskol.com	Découverte et perfectionnement surf et bodyboard

ACTIVITÉS À DÉPART IMMÉDIAT

SUPPORTS DISPONIBLES À LA LOCATION

STRUCTURE	ACTIVITÉS
Douarnenez Aqua Club 02 98 74 17 36 www.douarnenez-aqua-club.fr	Plongée
Kelt Ocean Club 06 77 79 49 42 keltocenanclub.blogspot.fr	Paddle, surf, bodyboard, natation
Kitesardin School 06 80 67 14 16 www.kitesardin.com	Kitesurf
Ocean by Fab 06 74 29 47 00 www.oceanbyfab.com	aquagym
Optimiste 29 06 79 61 83 14 www.optimiste29.free.fr	Bateau PMR
Penn ar Surf 06 69 50 04 28 www.pennarsurf.bzh	Surf
Pêche rando Bar 06 84 11 84 94 www.pecherandobar.wordpress.com	Initiation, découverte et pêche sportive
Plaisance Tréboul Port Rhu 07 80 39 91 34 plaisancetreboulportrhu@gmail.com	Pêche loisir / Sorties voiles organisées/ Trophée Robert PELLE
Riskladen Surf Club 06 60 81 09 87 Facebook riskladenn.surfclub	Surf, bodyboard
Sardin Paddle 06 59 83 73 35	Location kayak, paddle, balade accompagnée
Société des Régates de Douarnenez 02 98 74 36 84 www.srdouarnenez.com	5 pôles : Voile légère (Cours de Laser et Optimist), Dragon, kiteboard, Windsurf et classique.
Treizour 02 98 74 06 41 www.facebook.com/treizour.douarnenez	Yole de Bantry, chaloupe sardinière encadrement bénévole
Un langoustier pour Douarnenez - Skellig 06 84 51 78 95 jmalidor@gmail.com	Entretien et navigation d'un langoustier encadrement bénévole
Voile Horizons 02 98 74 35 29 www.voilehorizons.com	Voilier habitable, bateau à moteur, kayak, paddle
Winches Club 02 98 74 38 05 www.winchesclub.org	Voilier habitable encadrement bénévole Formation permis côtier

ACTIVITÉS À DÉPART IMMÉDIAT

SUPPORTS DISPONIBLES À LA LOCATION

ÉVÈNEMENTS NAUTIQUES EN BAIE DE DOUARNENEZ

QUOI	DATE	LIEU
formation permis côtier www.winchesclub.org	26- 28 février	Douarnenez
Demi national ILCA www.srdouarnenez.com	18 - 20 avril	Douarnenez
Rallye de Pâques www.winchesclub.org	19 - 21 avril	Douarnenez
Grand prix Dragon & Cinquou www.srdouarnenez.com	28 avril - 3 mai	Douarnenez
Distro en baie optimiste 29.fr	21 - 24 mai	Douarnenez
TROPHÉE MARIE-AGNÈS PERON www.winchesclub.org	5 - 7 juin	Douarnenez
MINI FASTNET www.winchesclub.org	14 - 21 juin	Douarnenez
Coupe de la Société des Régates de Morgat www.shyc.fr	6 juillet	Morgat
Championnat de France FINN www.srdouarnenez.com	9 - 12 juillet	Douarnenez
Penn sardin 1 www.srdouarnenez.com	14 juillet	Douarnenez
Sant Hernet KIB SHYC www.shyc.fr	20 juillet	Morgat
30 Miles de Morgat www.shyc.fr	3 août	Morgat
Penn sardin 2 www.srdouarnenez.com	15 août	Douarnenez
Transbay Cup www.shyc.fr	17 août	Morgat
Coupe BZH Dragon www.srdouarnenez.com	19 - 21 août	Douarnenez
Dragon gold cup www.srdouarnenez.com	23 - 30 août	Douarnenez
Rassemblement de Pogos www.winchesclub.org	5 - 7 septembre	Douarnenez
Rallye DZ-Camaret-DZ www.winchesclub.org	20 et 21 septembre	Douarnenez
Régate de Noël www.srdouarnenez.com	20 décembre	Douarnenez



HUARI VOILES

Voilerie du
PORT RHU
13 bvd De Gaulle, 29100 Douarnenez

Grément

Voiles modernes & traditionnelles
www.huari-voiles.fr / 02 90 77 66 60

Anne Marine Sellerie

11 bis bd. du général De Gaulle Douarnenez
06 85 95 56 99 - 09 83 02 01 00
annemarinesellerie@cae29.coop

Tauds, capotes,
coussins...
du sur mesure !
Moto. Ameublement.
Réparations.

Nos créations en voiles recyclées
à découvrir dans notre atelier et sur
www.sacetressac.com



A DEUX PAS DES BATEAUX

DOUARNENEZ
TY-CO

Espace partagé - Bureaux - Salles de Réunion

- Espaces de travail
- Wifi fibre HD
- Imprimantes
- Ouvert 7j/7 - 24h/24

FORMULE «TOUT COMPRIS» POUR NAVIGATEURS

- Impression road-book
- Ordinateur libre service
- Accès avant et après la course

13 bis Quai de l'Yser
29100 Tréboul
dz.tyco@gmail.com

+33 (0) 9 70 66 93 37

www.douarnenez-coworking.com

JANVIER	DATE	PLEINES MERS			BASSES MERS			OUVERTURES DES PORTES - PORT-RHU						
		MATIN h:mm	HAUT m	COEF.	SOR h:mm	HAUT m	SOR h:mm	MATIN Ouverture	MATIN Fermeture	SOR Ouverture	SOR Fermeture	DATE		
1	mercredi	05:34	6.34	80	17:54	6.12	81	11:49	1.38	--	--	16:45	18:00	M 1
2	jeudi	06:14	6.42	82	18:35	6.14	83	00:05	1.51	12:29	1.29	17:15	18:30	J 2
3	vendredi	06:55	6.43	82	19:17	6.08	81	00:46	1.48	13:12	1.30			V 3
4	samedi	07:39	6.35	80	20:03	5.96	78	01:30	1.53	13:57	1.40	07:30	09:15	S 4
5	dimanche	08:26	6.20	75	20:52	5.79	72	02:16	1.65	14:46	1.57	08:00	10:00	D 5
6	lundi	09:18	5.98	68	21:47	5.59	64	03:07	1.84	15:40	1.80	08:00	10:45	L 6
7	mardi	10:16	5.74	61	22:49	5.43	58	04:05	2.05	16:40	2.02	09:00	11:30	M 7
8	mercredi	11:22	5.55	55	23:59	5.37	54	05:09	2.22	17:46	2.21	09:30	12:30	M 8
9	jeudi	12:36	5.47	54	--	--	--	06:20	2.28	18:57	2.21	11:00	14:15	J 9
10	vendredi	01:13	5.45	55	13:50	5.55	58	07:35	2.19	20:06	2.10	12:15	14:45	V 10
11	samedi	02:21	5.66	61	14:54	5.74	65	08:43	1.95	21:07	1.89	13:15	16:15	S 11
12	dimanche	03:20	5.93	69	15:50	5.94	74	09:41	1.67	21:59	1.67	13:45	17:00	D 12
13	lundi	04:12	6.19	77	16:39	6.11	81	10:31	1.41	22:46	1.49	14:30	18:00	L 13
14	mardi	04:58	6.38	83	17:23	6.22	85	11:17	1.24	23:30	1.37	15:30	18:00	M 14
15	mercredi	05:40	6.49	86	18:03	6.24	86	11:59	1.17	--	--	16:15	18:00	M 15
16	jeudi	06:19	6.49	86	18:41	6.17	85	00:10	1.34	12:38	1.21	16:45	18:30	J 16
17	vendredi	06:57	6.40	83	19:18	6.03	80	00:49	1.40	13:16	1.35	07:30	08:30	V 17
18	samedi	07:33	6.21	76	19:54	5.83	72	01:27	1.56	13:52	1.58	07:30	08:30	S 18
19	dimanche	08:09	5.95	68	20:29	5.58	63	02:03	1.78	14:29	1.87	08:00	09:30	D 19
20	lundi	08:43	5.65	59	21:06	5.32	53	02:41	2.06	15:06	2.18	08:00	10:00	L 20
21	mardi	09:20	5.34	48	21:49	5.07	43	03:21	2.36	15:48	2.49	08:00	10:30	M 21
22	mercredi	10:05	5.04	39	22:42	4.86	35	04:07	2.65	16:40	2.76	09:15	10:45	M 22
23	jeudi	11:06	4.81	32	23:52	4.77	31	05:05	2.87	17:42	2.92	10:15	11:30	J 23
24	vendredi	12:26	4.73	31	--	--	--	06:15	2.96	18:56	2.92	11:45	13:00	V 24
25	samedi	01:17	4.87	34	13:55	4.88	37	07:36	2.84	20:12	2.72	13:00	14:45	S 25
26	dimanche	02:26	5.15	43	14:55	5.19	48	08:45	2.52	21:09	2.40	13:15	16:00	D 26
27	lundi	03:18	5.52	55	15:42	5.54	61	09:35	2.12	21:53	2.03	14:15	17:45	L 27
28	mardi	04:02	5.89	67	16:24	5.87	73	10:17	1.71	22:33	1.67	14:30	17:45	M 28
29	mercredi	04:43	6.25	79	17:04	6.16	84	10:56	1.32	23:11	1.34	15:15	18:00	M 29
30	jeudi	05:23	6.54	89	17:43	6.38	93	11:34	1.01	23:51	1.09	16:00	18:00	J 30
31	vendredi	06:03	6.76	96	18:23	6.50	98	12:14	0.81	--	--	16:15	18:30	V 31

En haut des plages, des bandes sombres se dessinent. Ces lignes constituent une zone bien spécifique que l'on nomme « laisse de mer ». Elle est formée de débris naturels (algues, coquillages, capsules d'œufs de raies, etc.) amenés puis déposés et « laissés » par la mer lors des marées hautes. Méconnue et souvent mal considérée, elle est pourtant très précieuse et a un rôle majeur dans l'écosystème côtier !



Laisse de mer

La laisse de mer offre le gîte et le couvert à de nombreuses espèces. Dans les algues en décomposition, fourmillent de nombreux invertébrés comme les puces de mer qui sont un élément primordial dans l'alimentation des oiseaux côtiers, notamment des limicoles (tournepipe à collier, bécasseaux, etc.)



Puce de mer
Talitrus saltator



Tournepipe
Arenaria interpres

Certains oiseaux rares, comme le grand gravelot, y font leur nid et camouflent leurs œufs entre les algues séchées et les galets. La laisse de mer participe également à limiter l'érosion du littoral en freinant les vagues et en retenant le sable à chaque marée. En piégeant des graines et en fertilisant les sols elle favorise l'installation d'une végétation dont les racines pourront stabiliser la dune.

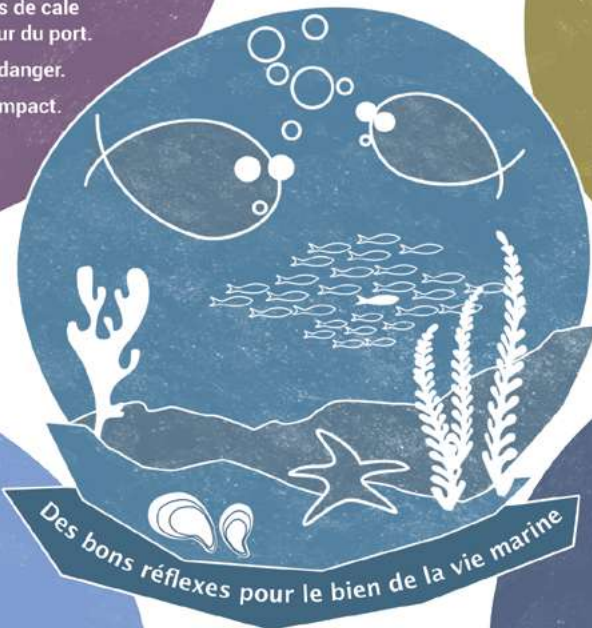


Livier Schweyer/OFB

LIMITONS LES EAUX USÉES

- Je favorise l'utilisation des douches et sanitaires du port.
- Je m'équipe de cuves et je vidange mes fonds de cale dans un bidon, que je vide dans le bac récepteur du port.
- J'utilise la pompe automatique qu'en cas de danger.
- J'opte pour des produits d'entretien à faible impact.

VOUS, ici ?
NOUS aussi !



RÉDUISONS LES DÉTRITUS

- Rien à l'eau : je bâche, je filtre, j'aspire !
- Je réalise mes travaux à l'aire de carénage.
- J'évite les produits suremballés en privilégiant le vrac et des contenants réutilisables.
- Je m'équipe de poubelles de tri et d'un compost pour rapporter les déchets, même organiques, à bon port.

JE RÉDUIS MES CONSOMMATIONS EN :

- Faisant attention à mes branchements.
- M'équipant de minuteurs.
- Favorisant l'eau de mer pour le lavage.
- Veillant à ce qu'il n'y ait pas de fuites.
- Contrôlant mon débit d'eau (mousseur, pistolet, ...).

ÉCONOMISONS LES RESSOURCES



VSTOPIA
L'océan des possibles

J'ÉVITE LES REJETS À LA MER :

- J'entretiens régulièrement mon moteur.
- J'installe un bac de récupération sous mon moteur in-board.
- J'utilise le bac récepteur du port.
- Je m'équipe de matériel d'absorption pour me parer à toute fuite.

POLLUTION EN VUE ?

Je préviens le bureau du port.

TRAITONS LES HYDROCARBURES

FÉVRIER 2025 - DOUARNENEZ

OUVERTURES DES PORTES - PORT-RHU

FÉVRIER	DATE	PLEINES MÈRES			BASSES MÈRES			HAUT MÈRES			MATIN		SOIR		DATE	
		MATIN h:mm	HAUT m	COEF.	SOIR h:mm	HAUT m	COEF.	MATIN h:mm	HAUT m	COEF.	Ouverture	Fermeture	Ouverture	Fermeture		
1	samedi	06:43	6,85	96	19:03	6,51	98	00:31	0,95	12:55	0,87	07:30	09:00	17:00	18:30	S 1
2	dimanche	07:24	6,79	99	19:45	6,38	93	01:13	0,95	13:37	0,75	08:00	09:45			D 2
3	lundi	08:07	6,57	89	20:28	6,13	84	01:56	1,11	14:21	1,16	08:00	09:45			L 3
4	mardi	08:52	6,21	78	21:16	5,79	71	02:43	1,42	15:10	1,56	08:00	10:15			M 4
5	mercredi	09:43	5,77	64	22:12	5,44	57	03:35	1,81	16:05	2,01	08:00	11:15			M 5
6	jeudi	10:47	5,34	50	23:24	5,16	46	04:36	2,21	17:11	2,40	09:30	12:00			J 6
7	vendredi	12:11	5,06	43	--	--	--	05:52	2,49	18:33	2,59	10:45	13:30			V 7
8	samedi	00:53	5,10	43	13:44	5,11	46	07:24	2,50	19:59	2,48			12:30	14:45	S 8
9	dimanche	02:18	5,33	50	14:58	5,40	56	08:44	2,21	21:05	2,17			13:15	16:00	D 9
10	lundi	03:22	5,70	62	15:52	5,73	68	09:42	1,83	21:56	1,82			14:00	17:15	L 10
11	mardi	04:11	6,04	74	16:35	6,01	78	10:28	1,49	22:38	1,52			14:45	18:00	M 11
12	mercredi	04:52	6,31	82	17:12	6,20	86	11:07	1,24	23:16	1,30			15:30	18:00	M 12
13	jeudi	05:27	6,47	88	17:45	6,30	89	11:42	1,10	23:51	1,19			15:45	18:00	J 13
14	vendredi	06:00	6,53	90	18:17	6,31	90	12:15	1,08	--	--			16:30	18:00	V 14
15	samedi	06:32	6,49	89	18:48	6,22	87	00:24	1,19	12:46	1,17			16:45	18:30	S 15
16	dimanche	07:03	6,54	84	19:18	6,06	80	00:56	1,30	13:17	1,36	07:30	08:30			D 16
17	lundi	07:32	6,12	76	19:46	5,83	72	01:27	1,50	13:46	1,63	07:30	09:00			L 17
18	mardi	07:59	5,83	67	20:15	5,56	61	01:58	1,78	14:16	1,96	08:00	09:15			M 18
19	mercredi	08:28	5,50	56	20:48	5,26	49	02:30	2,11	14:47	2,32	08:00	09:30			M 19
20	jeudi	09:04	5,14	44	21:32	4,95	38	03:07	2,46	15:27	2,68	08:00	10:00			J 20
21	vendredi	09:55	4,79	32	22:41	4,69	28	03:58	2,80	16:30	2,99	09:00	10:15			V 21
22	samedi	11:18	4,54	25	--	--	--	05:14	3,03	17:57	3,13			Pas d'ouverture, faible coefficient		S 22
23	dimanche	00:19	4,64	26	13:16	4,61	30	06:45	3,01	19:35	2,95			12:45	13:45	D 23
24	lundi	01:56	4,93	36	14:35	5,01	44	08:18	2,65	20:47	2,52			13:30	15:30	L 24
25	mardi	02:56	5,40	52	15:24	5,49	60	09:14	2,12	21:33	2,00			13:45	16:30	M 25
26	mercredi	03:42	5,90	69	16:06	5,96	77	09:56	1,57	22:12	1,49			14:00	17:30	M 26
27	jeudi	04:23	6,38	85	16:45	6,37	92	10:34	1,06	22:50	1,03			15:00	18:00	J 27
28	vendredi	05:03	6,78	99	17:24	6,67	104	11:12	0,66	23:29	0,69			15:30	18:00	V 28



Marine Service

Vente - Entretien - Hivernage

3, impasse Penn Ar Créac'h
29100 Douarnenez

Tél. : 02 98 74 26 65

marineservice@orange.fr



Electricité / Electronique
Marine

06.06.42.22.56



29100 DOUARNENEZ
Mail: electroyacht@protonmail.com
<https://www.electroyacht.fr>



Ivan Prodanov
06 03 49 85 00

Douarnenez
Treboul / Port Rhu

Mécanique diesel inboard
Électricité marine

Siret : 95147685200011



MARS 2025 - DOUARNENEZ

OUVERTURES DES PORTES - PORT-RHU

MARS	DATE	MATIN		HAUT	SOIR		MATIN		SOIR		DATE
		h:mm	m		h:mm	m	Ouverture	Fermeture	Ouverture	Fermeture	
1	samedi	06:23	7:05	108	18:03	6:84	109	00:09	0:52	12:32	S 1
2	dimanche	05:43	7:15	111	18:42	6:84	109	00:09	0:52	12:32	D 2
3	lundi	07:04	7:03	107	19:22	6:66	102	00:51	0:55	13:13	L 3
4	mardi	07:45	6:71	96	20:03	6:32	89	01:34	0:80	13:56	M 4
5	mercredi	08:29	6:22	80	20:49	5:87	72	02:20	1:23	14:43	M 5
6	jeudi	09:18	5:64	62	21:43	5:38	53	03:11	1:76	15:37	J 6
7	vendredi	10:23	5:09	45	22:59	5:00	39	04:13	2:29	16:45	V 7
8	samedi	11:58	4:78	36	--	--	--	05:55	2:65	18:19	S 8
9	dimanche	00:44	4:93	37	13:49	4:93	41	07:23	2:63	19:57	D 9
10	lundi	02:17	5:23	47	14:55	5:31	54	08:42	2:27	20:59	L 10
11	mardi	03:14	5:64	61	15:41	5:70	68	09:33	1:85	21:44	M 11
12	mercredi	03:57	5:99	73	16:18	6:00	78	10:12	1:51	22:20	M 12
13	jeudi	04:33	6:25	82	16:50	6:21	85	10:45	1:26	22:53	J 13
14	vendredi	05:04	6:41	88	17:19	6:33	89	11:16	1:12	23:25	V 14
15	samedi	05:34	6:47	90	17:48	6:36	90	11:46	1:09	23:55	S 15
16	dimanche	06:03	6:44	89	18:16	6:30	88	12:14	1:15	--	D 16
17	lundi	06:31	6:33	86	18:43	6:17	83	00:24	1:23	12:42	L 17
18	mardi	06:57	6:14	79	19:09	5:98	75	00:53	1:40	13:09	M 18
19	mercredi	07:23	5:88	70	19:37	5:72	65	01:22	1:66	13:36	M 19
20	jeudi	07:52	5:57	59	20:09	5:42	53	01:53	1:98	14:06	J 20
21	vendredi	08:28	5:21	47	20:51	5:08	41	02:28	2:33	14:41	V 21
22	samedi	09:15	4:83	35	21:55	4:76	29	03:15	2:68	15:36	S 22
23	dimanche	10:35	4:53	26	23:35	4:64	26	04:30	2:95	17:13	D 23
24	lundi	12:35	4:57	29	--	--	--	06:05	2:96	18:55	L 24
25	mardi	01:18	4:91	36	14:04	5:00	44	07:40	2:61	20:14	M 25
26	mercredi	02:23	5:42	54	14:55	5:54	63	08:42	2:03	21:03	M 26
27	jeudi	03:12	5:97	73	15:38	6:07	82	09:26	1:43	21:44	J 27
28	vendredi	03:55	6:49	90	16:18	6:52	97	10:06	0:90	22:24	V 28
29	samedi	04:37	6:90	104	16:58	6:84	109	10:46	0:50	23:04	S 29
30	dimanche	06:19	7:15	112	18:38	7:00	114	12:26	0:31	--	D 30
31	lundi	07:00	7:18	114	19:18	6:97	111	00:45	0:36	13:08	L 31

PLEINES MERS

BASSES MERS

IL Y A APÉRO ET ...
APÉRO HÉNAFF

Hénaff

CONNÉTABLE
Maison familiale depuis 1853

Rendez-vous dans notre magasin d'usine:
Zi de Lannugat - 29177 Douarnenez
Tél: 02 98 92 69 40
Email: boutique.conserverie@chancerelle.com

Ouvert du lundi au vendredi:
9h-12h30 / 14-17h

Toutes les tables méritent
CONNÉTABLE
connetable.com

MODE
PÊCHE
NAUTISME
DÉCO
LOISIRS
ALIMENTAIRE
CULTURE
COSMETIQUES

COMPTOIR DE LA MER

DOUARNENEZ
Terre Plein du Port
02 98 98 24 24

OUVERT DU LUNDI AU SAMEDI

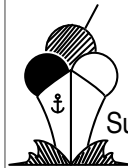
AVRIL 2025 - DOUARNENEZ

AVRIL	DATE	PLEINES MÈRES			BASSES MÈRES			OUVERTURES DES PORTES - PORT-RHU								
		MATIN h:mm	HAUT m	COEF.	SOP. h:mm	HAUT m	MATIN h:mm	COEF.	SOP. h:mm	MATIN Ouverture	MATIN Fermeture	SOP. Ouverture	SOP. Fermeture	DATE		
1	mardi	07:42	6.99	107	19:59	6.74	82	02:13	0.46	13:50	0.63	07:30	09:15	18:00	19:30	M 1
2	mercredi	08:25	6.60	95	20:42	6.35	87	02:13	0.77	14:34	1.11	08:00	10:00			M 2
3	jeudi	09:10	6.06	77	21:29	5.86	68	03:01	1.26	15:22	1.69	08:00	10:45			J 3
4	vendredi	10:02	5.47	58	22:25	5.36	50	03:56	1.83	16:18	2.28	08:30	11:00			V 4
5	samedi	11:10	4.96	42	23:44	4.99	37	05:01	2.34	17:29	2.74	10:00	12:00			S 5
6	dimanche	12:47	4.73	35	--	--	--	06:26	2.65	19:05	2.89	12:00	13:15			D 6
7	lundi	01:29	4.95	37	14:30	4.92	42	08:08	2.59	20:38	2.65			13:15	15:15	L 7
8	mardi	02:53	5.23	47	15:30	5.28	54	09:18	2.27	21:35	2.27			13:45	17:00	M 8
9	mercredi	03:47	5.57	59	16:12	5.63	65	10:05	1.92	22:17	1.90			14:30	17:30	M 9
10	jeudi	04:28	5.87	70	16:48	5.92	74	10:42	1.64	22:52	1.62			14:45	18:00	J 10
11	vendredi	05:03	6.08	78	17:19	6.11	81	11:15	1.43	23:25	1.42			15:15	18:45	V 11
12	samedi	05:34	6.21	83	17:49	6.23	84	11:46	1.31	23:56	1.32			16:00	19:00	S 12
13	dimanche	06:04	6.27	85	18:18	6.28	85	12:15	1.28	--	--			16:15	19:00	D 13
14	lundi	06:33	6.26	85	18:46	6.25	84	00:26	1.30	12:43	1.33			16:45	19:00	L 14
15	mardi	07:01	6.17	82	19:13	6.16	80	00:55	1.35	13:10	1.45			17:30	19:00	M 15
16	mercredi	07:28	6.02	77	19:40	6.01	73	01:24	1.48	13:38	1.65	07:30	09:00	17:45	19:30	M 16
17	jeudi	07:57	5.82	69	20:11	5.79	65	01:55	1.69	14:08	1.90	08:00	09:15			J 17
18	vendredi	08:31	5.55	60	20:48	5.52	54	02:29	1.95	14:41	2.20	08:00	09:45			V 18
19	samedi	09:10	5.24	49	21:33	5.20	44	03:08	2.25	15:23	2.53	08:00	10:00			S 19
20	dimanche	10:01	4.92	39	22:36	4.93	34	03:58	2.54	16:18	2.83	09:15	10:45			D 20
21	lundi	11:16	4.69	32	--	--	--	05:09	2.75	17:45	2.98	10:30	11:45			L 21
22	mardi	00:05	4.84	32	12:55	4.74	35	06:34	2.72	19:15	2.83			12:15	13:30	M 22
23	mercredi	01:34	5.07	41	14:18	5.11	48	07:56	2.42	20:31	2.40			12:45	15:30	M 23
24	jeudi	02:42	5.51	57	15:16	5.60	65	09:00	1.93	21:26	1.86			13:30	16:30	J 24
25	vendredi	03:35	6.01	74	16:04	6.09	82	09:50	1.40	22:12	1.32			14:15	17:45	V 25
26	samedi	04:23	6.46	90	16:48	6.51	96	10:35	0.95	22:56	0.88			14:45	18:30	S 26
27	dimanche	05:09	6.80	101	17:31	6.80	105	11:18	0.64	23:39	0.59			15:30	19:00	D 27
28	lundi	05:54	6.97	108	18:14	6.92	108	12:02	0.52	--	--			16:15	19:00	L 28
29	mardi	06:38	6.95	107	18:57	6.87	105	00:24	0.51	12:46	0.61			16:45	19:30	M 29
30	mercredi	07:23	6.73	101	19:40	6.65	96	01:10	0.63	13:31	0.89	07:30	08:45	17:30	19:30	M 30

Le Brise Glace

CRÊPERIE - GLACIER - BAR

Service continu 10h/20h - Fermé le jeudi



45 Boulevard Camille Réaud
Sur les quais du Port-Rhu - 29100 DOUARNENEZ
02 98 75 54 80



La Sellerie d'Ys

Sellerie nautique et générale

Création et réparation de tauds, coussins, capotes, lazy bag, bimini, bâches...

Terre plein du port - A côté du comptoir de la mer Douarnenez

laselleriedys@hotmail.com

06 89 98 95 59

Chysalide N° Siret 443 903 562 00066

LA SANDWICHÉRIE



SANDWICHES
PANINI
FRITES
GAUFRES
GLACES

42 rue des Sables Blancs
29100 DOUARNENEZ

Ouvert du 1er avril au 30 septembre
AVRIL. MAI . SEPTEMBRE
> 11h30 - 21h00 <
Fermeture de lundi

JUIN. JUILLET. AOÛT
> 11h30 - 22h00 7j/7 <

@la_sandwicherie_dz

MAI 2025 - DOUARNENEZ

MAI

PLEINES MÈRES

BASSES MÈRES

OUVERTURES DES PORTES - PORT-RHU

DATE	MATIN h:min	HAUT m	COEF.	SOR h:min	HAUT m	COEF.	MATIN h:min	HAUT m	SOR h:min	HAUT m	MATIN		SOR		DATE
											Ouverture	Fermeture	Ouverture	Fermeture	
1 jeudi	08:09	6.35	89	20:26	6.29	82	01:58	0.94	14:18	1.32	08:00	09:45	18:30	20:30	J 1
2 vendredi	08:58	5.88	74	21:16	5.86	66	02:49	1.38	15:08	1.82	08:00	10:15			V 2
3 samedi	09:52	5.41	58	22:14	5.44	51	03:47	1.85	16:05	2.29	08:15	10:45			S 3
4 dimanche	10:58	5.03	45	23:26	5.15	42	04:52	2.26	17:13	2.63	09:30	12:00			D 4
5 lundi	12:17	4.86	40	--	--	--	06:06	2.50	18:33	2.76	11:00	13:30			L 5
6 mardi	00:48	5.06	40	13:41	4.94	43	07:27	2.51	19:54	2.63			12:15	15:00	M 6
7 mercredi	02:06	5.18	46	14:44	5.19	50	08:33	2.34	20:53	2.37			13:15	15:45	M 7
8 jeudi	03:04	5.40	54	15:31	5.46	58	09:23	2.12	21:39	2.11			14:00	16:30	J 8
9 vendredi	03:48	5.61	62	16:10	5.70	65	10:04	1.90	22:18	1.88			14:30	17:30	V 9
10 samedi	04:26	5.78	68	16:45	5.88	71	10:40	1.74	22:54	1.71			14:45	18:00	S 10
11 dimanche	05:01	5.90	73	17:18	6.01	75	11:13	1.63	23:27	1.65			15:15	18:45	D 11
12 lundi	05:34	5.97	76	17:49	6.09	76	11:45	1.59	23:59	1.55			16:00	19:15	L 12
13 mardi	06:05	5.99	77	18:19	6.11	76	12:15	1.60	--	--			16:30	19:45	M 13
14 mercredi	06:36	5.95	76	18:49	6.07	74	00:31	1.56	12:46	1.67			16:45	20:00	M 14
15 jeudi	07:07	5.86	73	19:21	5.98	70	01:03	1.62	13:17	1.78			17:45	20:00	J 15
16 vendredi	07:41	5.73	68	19:57	5.83	65	01:38	1.74	13:51	1.94	07:30	09:00	18:15	20:00	V 16
17 samedi	08:18	5.55	61	20:37	5.64	58	02:16	1.90	14:30	2.14	08:00	09:30	19:00	20:30	S 17
18 dimanche	09:02	5.33	54	21:25	5.42	50	02:59	2.10	15:14	2.36	08:00	10:30			D 18
19 lundi	09:54	5.13	47	22:24	5.24	45	03:50	2.28	16:10	2.55	08:45	11:00			L 19
20 mardi	11:00	5.00	44	23:37	5.19	44	04:53	2.39	17:21	2.64	10:00	12:00			M 20
21 mercredi	12:18	5.03	46	--	--	--	06:03	2.37	18:36	2.54	11:00	13:15			M 21
22 jeudi	00:51	5.32	49	13:31	5.26	54	07:13	2.19	19:46	2.26			11:45	15:00	J 22
23 vendredi	01:58	5.60	59	14:34	5.61	65	08:18	1.88	20:47	1.88			13:00	16:00	V 23
24 samedi	02:58	5.93	71	15:29	5.98	77	09:15	1.53	21:41	1.47			13:30	17:00	S 24
25 dimanche	03:52	6.25	83	16:19	6.31	88	10:06	1.22	22:31	1.13			14:30	18:00	D 25
26 lundi	04:43	6.48	92	17:07	6.55	94	10:54	1.01	23:19	0.90			15:00	18:45	L 26
27 mardi	05:33	6.59	96	17:53	6.67	97	11:42	0.92	--	--			15:45	19:30	M 27
28 mercredi	06:21	6.57	96	18:40	6.66	95	00:08	0.82	12:29	0.98			16:45	20:00	M 28
29 jeudi	07:09	6.42	92	19:26	6.51	89	00:57	0.89	13:17	1.17			17:30	20:00	J 29
30 vendredi	07:57	6.16	84	20:14	6.27	79	01:48	1.09	14:06	1.45	08:00	09:30	18:15	20:00	V 30
31 samedi	08:47	5.84	74	21:04	5.96	69	02:41	1.39	14:56	1.78	08:00	10:00			S 31

☎ 02 98 92 58 60

49 Bd Camille Reaud,
Douarnenez

www.lamuse-louche.com

Almanach du Marin Breton

Réglementaire et Solidaire !

LE GUIDE
DE RÉFÉRENCE
RÉGLEMENTAIRE
reconnu par les
autorités maritimes

À PARTIR
DE 24 €₃₀

Grâce à vous, l'Almanach aide les marins en difficulté et leurs familles !

ABONNEZ-VOUS !

abovv.fr/AMB2025
02 99 32 58 80
(prix d'un appel local)
du lundi au vendredi de 9h à 18h



La boutique de la sardine

PLUS DE 200 BÔTES DIFFÉRENTES

🏠 7 rue Le Breton
29100 Douarnenez - France
☎ 02 98 92 70 83
🌐 www.pennsardin.com
📱 Penn Sardin @Penn_Sardin

JUIN 2025 - DOUARNENEZ

OUVERTURES DES PORTES - PORT-RHU

JUIN	DATE	MATIN h:mm	HAUT m	COEF.	SOIR h:mm	HAUT m	COEF.	MATIN h:mm	HAUT m	SOIR h:mm	HAUT m	MORNING		DATE
												Ouverture	Fermeture	
1	dimanche	09:33	5:52	63	21:57	5:65	58	03:35	1:73	15:50	2:10	08:00	11:00	D 1
2	lundi	10:33	5:25	53	22:54	5:38	49	04:31	2:04	16:46	2:37	09:00	12:15	L 2
3	mardi	11:31	5:06	46	23:55	5:19	44	05:29	2:29	17:47	2:54	10:15	12:30	M 3
4	mercredi	12:34	4:49	43	--	--	--	06:29	2:44	18:51	2:60	11:00	13:45	M 4
5	jeudi	01:00	5:11	43	13:40	5:04	44	07:32	2:47	19:56	2:55		12:30	J 5
6	vendredi	02:05	5:15	46	14:40	5:19	48	08:29	2:39	20:52	2:41		13:00	V 6
7	samedi	03:01	5:26	51	15:28	5:38	53	09:19	2:26	21:40	2:23		13:45	S 7
8	dimanche	03:48	5:40	56	16:10	5:57	59	10:03	2:13	22:22	2:06		14:30	D 8
9	lundi	04:29	5:54	61	16:48	5:74	64	10:43	2:00	23:01	1:91		15:00	L 9
10	mardi	05:07	5:65	66	17:24	5:87	67	11:19	1:90	23:38	1:79		15:45	M 10
11	mercredi	05:43	5:73	69	17:59	5:96	70	11:54	1:84	--	--		16:15	M 11
12	jeudi	06:18	5:78	71	18:33	6:01	71	00:13	1:71	12:28	1:80		16:45	J 12
13	vendredi	06:53	5:79	71	19:09	6:02	71	00:49	1:66	13:04	1:79	07:00	08:15	V 13
14	samedi	07:30	5:76	70	19:47	5:98	70	01:27	1:65	13:41	1:82	07:00	08:45	S 14
15	dimanche	08:10	5:70	68	20:29	5:90	67	02:07	1:68	14:22	1:89	07:00	09:30	D 15
16	lundi	08:54	5:60	65	21:16	5:78	63	02:50	1:76	15:06	1:99	07:15	10:15	L 16
17	mardi	09:42	5:48	61	22:07	5:66	59	03:38	1:86	15:57	2:11	08:15	10:45	M 17
18	mercredi	10:38	5:37	58	23:06	5:56	56	04:31	1:96	16:54	2:21	09:00	11:30	M 18
19	jeudi	11:40	5:33	56	--	--	--	05:30	2:03	17:58	2:24	10:00	12:45	J 19
20	vendredi	00:11	5:52	56	12:47	5:37	57	06:34	2:04	19:05	2:17			V 20
21	samedi	01:18	5:57	58	13:54	5:52	61	07:39	1:97	20:12	2:01			S 21
22	dimanche	02:25	5:70	64	14:58	5:74	67	08:43	1:82	21:16	1:76		13:15	D 22
23	lundi	03:28	5:87	71	15:56	6:00	75	09:43	1:63	22:14	1:49		14:00	L 23
24	mardi	04:26	6:05	78	16:50	6:23	82	10:38	1:45	23:08	1:25		15:00	M 24
25	mercredi	05:20	6:19	84	17:41	6:40	86	11:29	1:32	--	--		16:00	M 25
26	jeudi	06:11	6:25	87	18:29	6:49	88	00:00	1:10	12:19	1:25	07:00	08:30	J 26
27	vendredi	07:00	6:23	88	19:16	6:47	86	00:50	1:05	13:06	1:28	07:00	09:30	V 27
28	samedi	07:46	6:13	85	20:02	6:35	82	01:39	1:11	13:53	1:38	07:00	09:30	S 28
29	dimanche	08:31	5:96	79	20:46	6:14	75	02:26	1:28	14:38	1:57	07:00	10:00	D 29
30	lundi	09:14	5:74	71	21:30	5:88	67	03:12	1:52	15:23	1:80	07:15	10:30	L 30

BASSES MERS

PLEINES MERS

**TV
GAMALOU**

27 QUAI DU GRAND PORT
29100 DOUARNENEZ
TEL 02 98 92 93 40

**Dernière Conserverie Artisanale
Familiale de Douarnenez**

**VISITES GRATUITES
(sur réservation)
VENTE DIRECTE**

Kervel

Plage

AU TAS DE SABLE
Une pause gourmande au bord de l'eau
02 98 92 51 81

JUILLET 2025 - DOUARNENEZ

JUILLET	DATE	PLEINES MERS		SOUS MERS		HAUTES MERS		BASSES MERS		OUVERTURES DES PORTES - PORT-RHU				
		MATIN	HAUT	COEF.	SOR	HAUT	HAUT	SOR	HAUT	MATIN	SOR			
		h:mm	m		h:mm	h:mm	h:mm	h:mm	h:mm	Ouverture	Fermeture			
1	mardi	09:57	5:50	62	22:14	5:59	57	03:56	1:81	16:08	2:07	08:15	11:00	M 1
2	mercredi	10:42	5:27	53	23:00	5:31	49	04:42	2:10	16:56	2:33	09:00	12:15	M 2
3	jeudi	11:31	5:08	45	23:52	5:07	42	05:29	2:36	17:48	2:54	10:00	12:30	M 2
4	vendredi	12:27	4:45	39	--	--	--	06:22	2:56	18:46	2:69	11:30	13:00	M 2
5	samedi	00:52	4:92	38	13:33	4:93	41	07:22	2:66	19:52	2:71	--	--	M 2
6	dimanche	02:03	4:90	39	14:42	5:05	41	08:26	2:64	20:57	2:60	--	--	M 2
7	lundi	03:09	5:01	44	15:37	5:25	47	09:26	2:51	21:53	2:39	--	--	M 2
8	mardi	04:02	5:20	50	16:23	5:49	54	10:16	2:32	22:40	2:15	--	--	M 2
9	mercredi	04:46	5:41	58	17:05	5:72	62	10:59	2:12	23:21	1:90	--	--	M 2
10	jeudi	05:27	5:61	65	17:43	5:93	68	11:37	1:91	23:59	1:68	--	--	M 2
11	vendredi	06:05	5:77	71	18:21	6:10	74	12:14	1:73	--	--	--	--	M 2
12	samedi	06:42	5:90	76	18:58	6:23	78	00:36	1:49	12:11	1:58	--	--	M 2
13	dimanche	07:19	5:99	80	19:37	6:30	81	01:13	1:35	13:29	1:48	--	--	M 2
14	lundi	07:58	6:02	81	20:17	6:30	81	01:52	1:27	14:08	1:45	--	--	M 2
15	mardi	08:39	5:99	80	20:59	6:21	78	02:33	1:29	14:50	1:50	--	--	M 2
16	mercredi	09:23	5:88	76	21:45	6:04	72	03:17	1:40	15:35	1:64	--	--	M 2
17	jeudi	10:10	5:72	69	22:35	5:81	65	04:04	1:59	16:25	1:84	--	--	M 2
18	vendredi	11:04	5:53	62	23:34	5:57	58	04:57	1:86	17:24	2:06	--	--	M 2
19	samedi	12:08	5:37	55	--	--	--	05:57	2:00	18:31	2:22	--	--	M 2
20	dimanche	00:44	5:38	53	13:22	5:33	52	07:06	2:21	19:46	2:24	--	--	M 2
21	lundi	02:03	5:34	53	14:38	5:46	56	08:21	2:21	21:03	2:08	--	--	M 2
22	mardi	03:17	5:48	59	15:46	5:72	64	09:32	2:04	22:09	1:78	--	--	M 2
23	mercredi	04:21	5:72	69	16:44	6:02	73	10:31	1:77	23:05	1:46	--	--	M 2
24	jeudi	05:17	5:96	78	17:35	6:29	82	11:23	1:51	23:55	1:20	--	--	M 2
25	vendredi	06:05	6:15	85	18:21	6:47	87	12:09	1:31	--	--	--	--	M 2
26	samedi	06:48	6:24	89	19:03	6:53	89	00:40	1:05	12:52	1:21	--	--	M 2
27	dimanche	07:27	6:24	89	19:42	6:48	87	01:21	1:03	13:32	1:22	--	--	M 2
28	lundi	08:05	6:14	85	20:19	6:32	82	02:01	1:13	14:11	1:34	--	--	M 2
29	mardi	08:41	5:97	78	20:55	6:06	74	02:58	1:34	14:48	1:55	--	--	M 2
30	mercredi	09:16	5:73	69	21:29	5:75	64	03:14	1:63	15:25	1:84	--	--	M 2
31	jeudi	09:51	5:46	58	22:05	5:42	53	03:51	1:96	16:04	2:16	--	--	M 2
												08:15	10:45	M 2
												09:00	12:15	M 2
												10:15	13:00	M 2
												11:30	14:00	M 2
												12:30	15:00	M 2
												13:15	16:00	M 2
												14:15	16:30	M 2
												14:45	18:00	M 2
												15:30	18:15	M 2
												15:45	19:00	M 2
												16:15	19:30	M 2
												17:00	20:15	M 2
												17:30	21:00	M 2
												18:30	21:00	M 2
												19:00	21:00	M 2
												20:00	21:30	M 2
												20:30	21:30	M 2
												21:00	20:30	M 2
												17:45	21:00	M 2
												18:30	21:00	M 2
												19:00	21:00	M 2
												20:00	21:00	M 2
												20:30	21:30	M 2
												10:45	10:45	M 2

HOTEL

Port du Rhu

99, avenue de la gare 29100 DOUARNENEZ-TRÉBOUL
TÉL. 02 98 74 00 20
www.hotel-du-port-rhu.fr contact@hotel-du-port-rhu.fr

BRASSERIE PENN SARDIN

Cette bière blonde du type Pils Ale, légère et rafraîchissante, propose un bel équilibre entre la rondeur de la céréale et les nuances d'agrumes de nos houblons.

Ingédients : eau, maïs d'orge, houblons, flocons d'avoine, sucre, levures. Contient du gluten.

A commander de préférence avant le :
30/06/2025

PENN SARDIN

BIÈRES DOUARNENISTES

Oui c'est à Douarnenez, qu'on pêche à la sardine...
Par mille et par milliers, on les porte à l'usine...
C'est un pays charmant, et partout l'on prétend...
Que pour bien s'amuser, c'est à Douarnenez qu'il faut débarquer !

La Brasserie Penn Sardin a commencé à mouler le grain avec la volonté d'alimenter en jus de houblons les habitants de notre cité portuaire.

Retrouvez-nous sur le marché de Tréboul !

À DOUARNENEZ,

le centre Le Steredenn vous accueille...

- en groupe ou en famille pour des séjours touristiques et sportifs
- en séminaire
- en classe de découvertes
- en colonie de vacances
- avec location de salle (avec ou sans restauration)

10 Rue Rulaz 29100 Douarnenez
02 98 74 00 20
www.steredenn.odcvl.org

Odcvl

OUVERT TOUTE L'ANNÉE

AOÛT 2025 - DOUARNENEZ

AOÛT

PLEINES MERS

BASSES MERS

OUVERTURES DES PORTES - PORT-RHU

DATE	MATIN hh:mm	HAUT m	COEF.	SOR hh:mm	HAUT m	MATIN hh:mm	SOR hh:mm	HAUT m	COEF.	MATIN hh:mm	SOR hh:mm	MATIN		SOR		DATE
												Ouverture	Fermeture	Ouverture	Fermeture	
1 vendredi	10:30	5.19	47	22:45	5.09	04:30	2.30	16:48	2.49	09:15	11:30	09:15	11:30			V 1
2 samedi	11:18	4.94	37	23:40	4.80	05:17	2.62	17:43	2.77	10:15	12:00	10:15	12:00			S 2
3 dimanche	12:23	4.77	30	--	--	06:15	2.86	18:49	2.93	11:45	12:45	11:45	12:45			D 3
4 lundi	00:56	4.63	29	13:49	4.78	07:26	2.95	20:10	2.89					13:00	14:15	L 4
5 mardi	02:32	4.71	34	15:02	5.02	08:49	2.83	21:27	2.63					14:15	15:45	M 5
6 mercredi	03:40	4.99	43	16:02	5.36	09:53	2.54	22:21	2.25					14:45	17:00	M 6
7 jeudi	04:29	5.32	55	16:46	5.72	10:40	2.18	23:03	1.86					15:30	18:00	J 7
8 vendredi	05:10	5.66	67	17:26	6.06	11:18	1.82	23:40	1.49					15:30	18:45	V 8
9 samedi	05:48	5.95	78	18:04	6.35	11:55	1.49	--	--					16:15	19:45	S 9
10 dimanche	06:25	6.20	87	18:41	6.58	00:16	1.17	12:31	1.22					16:45	20:15	D 10
11 lundi	07:02	6.36	93	19:19	6.71	00:52	0.94	13:08	1.04					17:15	20:45	L 11
12 mardi	07:39	6.43	95	19:57	6.71	01:30	0.83	13:47	0.98					18:00	21:00	M 12
13 mercredi	08:18	6.39	93	20:38	6.57	02:10	0.87	14:28	1.07					18:45	21:00	M 13
14 jeudi	08:59	6.22	86	21:20	6.28	02:51	1.07	15:11	1.31					19:15	21:30	J 14
15 vendredi	09:42	5.94	75	22:07	5.88	03:36	1.41	15:59	1.66					07:45	11:15	V 15
16 samedi	10:33	5.60	62	23:05	5.45	04:26	1.83	16:56	2.06					09:00	11:45	S 16
17 dimanche	11:38	5.28	49	--	--	05:27	2.25	18:07	2.39					10:15	12:30	D 17
18 lundi	00:22	5.10	45	13:02	5.13	06:43	2.54	19:35	2.50					11:30	14:15	L 18
19 mardi	01:57	5.03	44	14:34	5.27	08:14	2.54	21:05	2.28					13:00	15:45	M 19
20 mercredi	03:22	5.28	54	15:47	5.63	09:31	2.26	22:11	1.88					14:15	17:00	M 20
21 jeudi	04:24	5.65	67	16:42	6.02	10:27	1.87	23:01	1.49					14:45	18:00	J 21
22 vendredi	05:12	5.98	78	17:27	6.34	11:13	1.52	23:43	1.19					15:30	19:00	V 22
23 samedi	05:52	6.22	87	18:06	6.53	11:53	1.26	--	--					16:15	19:45	S 23
24 dimanche	06:27	6.35	91	18:41	6.60	00:20	1.02	12:30	1.12					17:00	20:15	D 24
25 lundi	07:00	6.38	92	19:14	6.56	01:55	0.98	13:05	1.11					07:00	08:30	L 25
26 mardi	07:33	6.31	89	19:46	6.41	01:29	1.07	13:39	1.21					07:00	09:00	M 26
27 mercredi	08:04	6.15	82	20:16	6.16	02:00	1.27	14:11	1.43					07:00	09:45	M 27
28 jeudi	08:33	5.91	73	20:45	5.86	02:31	1.55	14:43	1.73					07:00	09:45	J 28
29 vendredi	09:02	5.63	62	21:13	5.51	03:02	1.90	15:16	2.08					07:30	10:15	V 29
30 samedi	09:33	5.33	50	21:47	5.15	03:34	2.28	15:53	2.45					08:15	10:45	S 30
31 dimanche	10:15	5.01	37	22:35	4.79	04:11	2.65	16:43	2.80					09:15	11:00	D 31



À Douarnenez, on continue à tanner les voiles selon la tradition

Voilier
Bateau à moteur
Kayak - Paddle

Port de plaisance
 de Tréboul
 29100 DOUARNENEZ
 02 98 74 35 29

DÉCOUVERTE À LA VOILE & LOCATIONS

CHANTIER NAVAL

CONSTRUCTION - RÉPARATION

Port de Tréboul - 29100 DOUARNENEZ
 09 82 20 20 97
 06 66 31 53 02
 lescharpentiersdecornouaille@bbox.fr

SEPTEMBRE 2025 - DOUARNENEZ

OCTOBRE 2025 - DOUARNENEZ

SEPTEMBRE

PLEINES MERS

BASSES MERS

OUVERTURES DES PORTES - PORT-RHU

DATE	MATIN h:mm	HAUT m	COEF.	SOR h:mm	HAUT m	SOR h:mm	MATIN h:mm	HAUT m	SOR h:mm	HAUT m	OUVERTURES DES PORTES - PORT-RHU		
											MATIN Overture	Femture	SOP. Overture
1 lundi	11:20	4.74	27	23:55	4.52	24	05:10	2.99	17:57	3.05	Pas d'ouverture, fiable coefficient		
2 mardi	12:57	4.66	24	---	---	---	06:35	3.16	19:25	3.05	Pas d'ouverture, fiable coefficient		
3 mercredi	01:55	4.55	28	14:38	4.92	34	08:12	3.04	20:59	2.74	13:45 15:15		
4 jeudi	03:18	4.92	41	15:37	5.35	49	09:29	2.63	21:56	2.25	14:15 16:30		
5 vendredi	04:06	5.38	56	16:21	5.83	65	10:15	2.15	22:37	1.73	14:45 17:45		
6 samedi	04:46	5.82	72	17:01	6.27	80	10:53	1.67	23:13	1.26	15:15 18:30		
7 dimanche	05:24	6.22	86	17:39	6.65	92	11:28	1.23	23:49	0.87	15:45 19:00		
8 lundi	06:01	6.53	97	18:17	6.91	101	12:05	0.89	---	---	16:30 19:30		
9 mardi	06:38	6.74	104	18:55	7.04	106	00:26	0.61	12:43	0.69	16:45 20:00		
10 mercredi	07:15	6.80	106	19:35	6.98	104	01:05	0.53	13:23	0.66	17:30 20:00		
11 jeudi	07:54	6.70	101	20:15	6.74	96	01:45	0.65	14:04	0.83	18:00 09:15		
12 vendredi	08:34	6.44	90	20:58	6.32	83	02:26	0.97	14:48	1.19	08:00 10:15		
13 samedi	09:18	6.05	75	21:46	5.79	66	03:11	1.45	15:38	1.67	08:00 10:45		
14 dimanche	10:10	5.59	58	22:47	5.26	49	04:08	2.00	16:38	2.19	08:45 11:15		
15 lundi	11:20	5.19	43	---	---	---	05:03	2.51	17:57	2.57	09:45 12:30		
16 mardi	00:14	4.89	38	12:58	5.05	38	06:34	2.79	19:38	2.62	12:00 13:30		
17 mercredi	02:04	4.95	41	14:37	5.30	47	08:15	2.68	21:06	2.29	13:15 15:30		
18 jeudi	03:21	5.32	54	15:41	5.71	61	09:26	2.28	22:02	1.87	14:15 16:45		
19 vendredi	04:12	5.72	68	16:28	6.09	74	10:15	1.86	23:44	1.50	14:30 17:45		
20 samedi	04:53	6.06	79	17:07	6.37	84	10:55	1.50	23:20	1.24	15:15 18:45		
21 dimanche	05:28	6.29	87	17:41	6.53	89	11:30	1.26	23:53	1.10	15:45 19:15		
22 lundi	06:00	6.42	91	18:13	6.58	91	12:04	1.15	---	---	16:15 19:45		
23 mardi	06:30	6.45	91	18:43	6.53	90	00:25	1.07	12:36	1.14	16:45 20:00		
24 mercredi	07:00	6.39	88	19:13	6.38	86	00:56	1.16	13:07	1.25	17:30 20:00		
25 jeudi	07:28	6.25	82	19:41	6.16	78	01:25	1.35	13:37	1.45	17:45 20:00		
26 vendredi	07:56	6.03	74	20:07	5.88	69	01:53	1.61	14:07	1.73	08:00 09:15		
27 samedi	08:23	5.77	63	20:36	5.56	58	02:22	1.93	14:38	2.07	08:00 09:45		
28 dimanche	08:54	5.47	52	21:10	5.21	46	02:52	2.29	15:14	2.43	08:00 10:30		
29 lundi	09:35	5.13	39	21:57	4.84	33	03:27	2.67	16:01	2.78	08:45 10:15		
30 mardi	10:37	4.82	28	23:15	4.56	25	04:20	3.01	17:16	3.04	Pas d'ouverture, fiable coefficient		

OCTOBRE

PLEINES MERS

BASSES MERS

OUVERTURES DES PORTES - PORT-RHU

DATE	MATIN h:mm	HAUT m	COEF.	SOR h:mm	HAUT m	SOR h:mm	MATIN h:mm	HAUT m	SOR h:mm	HAUT m	OUVERTURES DES PORTES - PORT-RHU		
											MATIN Overture	Femture	SOP. Overture
1 mercredi	12:15	4.70	24	---	---	---	05:53	3.21	18:47	3.04	Pas d'ouverture, fiable coefficient		
2 jeudi	01:11	4.58	28	13:57	4.95	34	07:31	3.08	20:18	2.72	13:00 14:30		
3 vendredi	02:42	4.97	42	15:01	5.42	50	08:52	2.65	21:19	2.20	13:45 16:15		
4 samedi	03:32	5.47	59	15:48	5.94	68	09:41	2.11	22:02	1.64	14:00 17:15		
5 dimanche	04:14	5.98	76	16:29	6.43	84	10:21	1.56	22:41	1.14	14:30 18:00		
6 lundi	04:53	6.42	91	17:10	6.82	98	10:59	1.09	23:19	0.74	15:00 18:00		
7 mardi	05:32	6.76	103	17:50	7.08	107	11:38	0.73	23:59	0.51	15:45 18:00		
8 mercredi	06:11	6.96	109	18:31	7.16	110	12:18	0.54	---	---	16:15 18:30		
9 jeudi	06:51	6.99	109	19:12	7.03	106	00:39	0.49	13:00	0.57	07:30 08:30		
10 vendredi	07:32	6.84	102	19:55	6.71	96	01:22	0.68	13:44	0.81	07:30 09:15		
11 samedi	08:15	6.53	89	20:41	6.22	81	02:06	1.08	14:31	1.23	08:00 09:45		
12 dimanche	09:01	6.09	72	21:33	5.67	63	02:53	1.61	15:25	1.76	08:00 10:15		
13 lundi	09:57	5.61	55	22:40	5.16	47	03:48	2.17	16:31	2.27	08:15 11:15		
14 mardi	11:12	5.23	41	---	---	---	04:58	2.63	17:54	2.59	09:45 12:30		
15 mercredi	00:11	4.90	39	12:51	5.14	40	06:28	2.83	19:31	2.57	11:30 14:00		
16 jeudi	01:52	5.03	44	14:19	5.38	49	08:01	2.66	20:46	2.28	13:00 15:15		
17 vendredi	02:58	5.37	55	15:17	5.72	61	09:04	2.29	21:37	1.93	14:00 16:30		
18 samedi	03:45	5.73	67	16:01	6.03	71	09:50	1.93	22:16	1.64	14:15 17:30		
19 dimanche	04:24	6.02	76	16:39	6.24	79	10:28	1.63	22:51	1.44	14:45 18:00		
20 lundi	04:58	6.23	82	17:12	6.37	84	11:03	1.44	23:24	1.33	15:15 18:00		
21 mardi	05:30	6.35	85	17:43	6.40	86	11:36	1.34	23:55	1.32	16:00 18:00		
22 mercredi	06:00	6.39	86	18:14	6.36	85	12:08	1.34	---	---	16:15 18:00		
23 jeudi	06:30	6.36	83	18:43	6.25	81	00:26	1.39	12:39	1.42	16:45 18:30		
24 vendredi	06:59	6.25	79	19:12	6.08	76	00:55	1.54	13:09	1.58	07:30 08:30		
25 samedi	07:27	6.08	72	19:41	5.85	68	01:24	1.75	13:41	1.80	07:30 08:30		
26 dimanche	06:58	5.86	63	19:14	5.58	59	01:54	2.01	13:14	2.07	07:30 08:15		
27 lundi	07:33	5.59	53	19:52	5.27	48	01:27	2.31	13:53	2.37	07:30 09:15		
28 mardi	08:16	5.30	43	20:41	4.97	38	02:06	2.62	14:41	2.66	08:00 09:30		
29 mercredi	09:15	5.03	34	21:51	4.75	31	02:59	2.90	15:48	2.86	08:15 09:45		
30 jeudi	10:38	4.92	31	23:25	4.77	33	04:19	3.06	17:10	2.86	09:45 11:00		
31 vendredi	12:05	5.10	38	---	---	---	05:47	2.96	18:28	2.60	11:15 12:45		

Les richesses de la plage

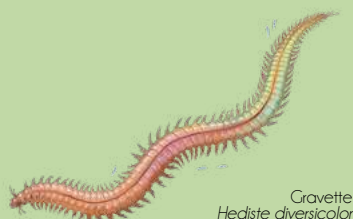
Les plages représentent un linéaire côtier important en Baie de Douarnenez et en font un espace singulier sur la zone Iroise. D'aspect désertique à marée basse, ces vastes étendues de sable sont en réalité extrêmement riches et abritent une grande biodiversité. Elles sont en effet prisées par de nombreuses espèces animales qui y trouvent des nutriments et de l'eau plus chaude. La plupart sont cachées, enfouies dans le sédiment, d'autres plus mobiles ajustent leur fréquentation en fonction des marées et de la disponibilité de la nourriture.

Elles ont également un grand rôle fonctionnel dans l'écosystème côtier et plus largement marin car elles constituent des zones favorables à la reproduction et à la croissance de nombreuses espèces de poissons : ce sont des nurserie et des nourriceries.

Des organismes filtrent les nutriments contenus dans le sable comme les vers par exemple :

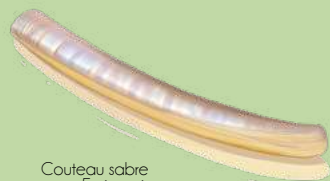


Arénicole
Arenicola marina



Crevette
Hediste diversicolor

D'autres filtrent l'eau sur place en profitant de la facilité de s'enfouir dans ce substrat meuble, il s'agit des mollusques :



Couteau sabre
Ensis ensis



Telline
Donax vittatus



Des espèces plus mobiles comme les crustacés et les poissons naviguent sur le sable en quête de petites proies et peuvent s'y cacher facilement :



Crevette grise
Crangon crango



Turbot
Scophthalmus maximus

La plage est une zone de nourrissage pour de nombreux oiseaux, particulièrement les limicoles en hiver (Bécasseau sanderling, Courlis cendré, hui-trier pie...). C'est également une zone de repos privilégiée pour les migrateurs et les laridés (mouettes, goélands). À ce titre il est important de limiter leur dérangement (proximité et chiens provoquant l'envol).



Bécasseau sanderling
Calidris alba



Goéland brun
Larus fuscus

Situées à l'interface terre-mer, les plages sont une zone de dépôt et d'accumulation où s'échouent de nombreux éléments naturels contenus dans la laisse de mer, mais aussi potentiellement des cadavres d'organismes marins (voir page « contacts » P. 49 pour les signaler). Malheureusement, on y trouve également de nombreux déchets qui souillent le littoral. Des bacs à marées sont à disposition pour recueillir les déchets qui y sont ramassés.



NOVEMBRE 2025 - DOUARNENEZ

DÉCEMBRE 2025 - DOUARNENEZ

OUVERTURES DES PORTES - PORT-RHU

NOVEMBRE	DATE	PLEINES MERS				BASSES MERS				OUVERTURES DES PORTES - PORT-RHU				
		MATIN h:mn	HAUT m	COEF.	SOR h:mn	MATIN h:mn	HAUT m	COEF.	SOR h:mn	MATIN Ouverture	FEMMEURE Fermeture	SOR Ouverture	FEMMEURE Fermeture	DATE
1	samedi	00:48	5:08	44	13:14	5:49	52	07:02	2:60	19:33	2:16	11:30	14:45	S1
2	dimanche	01:48	5:33	60	14:08	5:96	68	07:59	2:11	20:23	1:66	12:15	15:30	D2
3	lundi	02:36	6:01	76	14:55	6:41	84	08:46	1:60	21:08	1:21	13:00	16:30	L3
4	mardi	03:21	6:44	90	15:40	6:77	96	09:30	1:14	21:51	0:86	13:30	17:15	M4
5	mercredi	04:04	6:77	101	16:25	6:99	104	10:13	0:80	22:34	0:68	14:30	18:00	M5
6	jeudi	04:47	6:96	106	17:09	7:03	106	10:57	0:64	23:18	0:69	15:00	18:00	J6
7	vendredi	05:30	6:99	105	17:55	6:88	102	11:43	0:67	--	--	15:45	18:00	V7
8	samedi	06:15	6:85	87	18:42	6:57	93	00:04	0:89	12:30	0:90	17:00	18:30	S8
9	dimanche	07:01	6:56	87	19:31	6:13	79	00:51	1:24	13:22	1:28	07:30	08:30	D9
10	lundi	07:51	6:16	72	20:26	5:67	65	01:42	1:69	14:19	1:73	08:00	09:00	L10
11	mardi	08:49	5:75	58	21:32	5:28	52	02:40	2:15	15:24	2:15	08:00	09:45	M11
12	mercredi	09:58	5:43	47	22:48	5:07	45	03:47	2:51	16:38	2:42	08:45	11:00	M12
13	jeudi	11:17	5:29	44	--	--	--	05:03	2:68	17:56	2:48	10:15	12:15	J13
14	vendredi	00:07	5:09	45	12:35	5:36	48	06:21	2:63	19:06	2:36	11:00	13:45	V14
15	samedi	01:15	5:29	51	13:37	5:54	55	07:26	2:41	19:58	2:16	11:45	14:45	S15
16	dimanche	02:07	5:55	59	14:26	5:75	62	08:16	2:16	20:42	1:95	12:45	15:30	D16
17	lundi	02:50	5:80	66	15:07	5:92	69	08:58	1:94	21:20	1:79	13:15	16:30	L17
18	mardi	03:27	5:99	71	15:43	6:03	73	09:36	1:77	21:56	1:69	13:45	17:00	M18
19	mercredi	04:02	6:13	75	16:17	6:10	76	10:12	1:66	22:29	1:65	14:30	17:45	M19
20	jeudi	04:34	6:21	77	16:50	6:11	77	10:46	1:61	23:02	1:67	14:45	18:00	J20
21	vendredi	05:07	6:23	76	17:22	6:06	76	11:18	1:62	23:33	1:74	15:30	18:00	V21
22	samedi	05:38	6:19	74	17:53	5:96	73	11:51	1:69	--	--	16:00	18:00	S22
23	dimanche	06:10	6:10	70	18:26	5:82	68	00:05	1:85	12:25	1:81	16:30	18:30	D23
24	lundi	06:34	5:96	65	19:02	5:64	62	00:39	2:01	13:01	1:97	17:30	18:30	L24
25	mardi	07:22	5:77	59	19:42	5:44	55	01:15	2:19	13:41	2:16	07:30	08:45	M25
26	mercredi	08:06	5:57	52	20:30	5:23	49	01:57	2:40	14:28	2:34	08:00	09:45	M26
27	jeudi	08:58	5:38	46	21:29	5:08	44	02:46	2:58	15:24	2:49	08:00	10:00	J27
28	vendredi	10:03	5:27	43	22:41	5:06	43	03:49	2:71	16:31	2:52	08:30	11:15	V28
29	samedi	11:15	5:32	45	23:54	5:21	48	05:01	2:69	17:39	2:41	09:45	12:15	S29
30	dimanche	12:24	5:52	53	--	--	--	06:11	2:50	18:45	2:16	10:45	14:00	D30

PLEINES MERS

BASSES MERS

OUVERTURES DES PORTES - PORT-RHU

DÉCEMBRE	DATE	PLEINES MERS				BASSES MERS				OUVERTURES DES PORTES - PORT-RHU				
		MATIN h:mn	HAUT m	COEF.	SOR h:mn	MATIN h:mn	HAUT m	COEF.	SOR h:mn	MATIN Ouverture	FEMMEURE Fermeture	SOR Ouverture	FEMMEURE Fermeture	DATE
1	lundi	01:58	5:50	58	13:27	5:84	64	07:15	2:18	19:44	1:82	11:45	15:00	L1
2	mardi	01:58	5:87	70	14:23	6:17	76	08:12	1:78	20:37	1:48	12:30	15:45	M2
3	mercredi	02:51	6:24	82	15:16	6:47	87	09:04	1:39	21:27	1:20	13:15	16:45	M3
4	jeudi	03:40	6:55	91	16:05	6:66	94	09:54	1:07	22:15	1:02	14:00	17:45	J4
5	vendredi	04:28	6:76	97	16:54	6:73	98	10:43	0:87	23:04	0:98	14:45	18:00	V5
6	samedi	05:16	6:85	98	17:43	6:66	97	11:32	0:83	23:52	1:06	15:30	18:00	S6
7	dimanche	06:04	6:80	95	18:33	6:46	92	12:23	0:94	--	--	16:45	18:30	D7
8	lundi	06:53	6:62	88	19:23	6:18	83	00:42	1:27	13:15	1:18	07:30	08:30	L8
9	mardi	07:43	6:35	78	20:15	5:85	72	01:33	1:55	14:09	1:51	07:30	09:00	M9
10	mercredi	08:35	6:02	67	21:09	5:54	61	02:26	1:88	15:05	1:86	08:00	10:00	M10
11	jeudi	09:30	5:70	57	22:06	5:29	52	03:22	2:18	16:03	2:17	08:00	10:45	J11
12	vendredi	10:28	5:43	49	23:06	5:14	46	04:20	2:43	17:03	2:40	09:15	11:30	V12
13	samedi	11:32	5:26	45	--	--	--	05:23	2:58	18:06	2:50	10:15	12:45	S13
14	dimanche	00:12	5:12	44	12:40	5:22	45	06:29	2:61	19:07	2:48	11:15	13:45	D14
15	lundi	01:17	5:23	47	13:43	5:31	49	07:32	2:52	20:02	2:38	12:30	14:45	L15
16	mardi	02:12	5:41	51	14:34	5:45	54	08:25	2:35	20:49	2:24	13:00	16:15	M16
17	mercredi	02:57	5:61	57	15:17	5:60	60	09:11	2:17	21:31	2:09	13:45	16:30	M17
18	jeudi	03:38	5:80	63	15:56	5:74	65	09:52	2:00	22:09	1:97	14:15	17:15	J18
19	vendredi	04:15	5:96	67	16:33	5:85	69	10:30	1:85	23:45	1:88	14:45	18:00	V19
20	samedi	04:51	6:08	71	17:08	5:91	72	11:06	1:74	23:20	1:82	15:15	18:00	S20
21	dimanche	05:25	6:15	73	17:42	5:93	73	11:40	1:67	23:54	1:79	15:45	18:00	D21
22	lundi	05:59	6:17	73	18:16	5:91	73	12:15	1:64	--	--	16:15	18:00	L22
23	mardi	06:34	6:15	72	18:52	5:85	71	00:29	1:80	12:51	1:67	17:00	18:30	M23
24	mercredi	07:12	6:08	70	19:32	5:75	68	01:06	1:95	13:30	1:74	07:30	08:30	M24
25	jeudi	07:53	5:96	66	20:15	5:62	64	01:45	1:85	14:11	1:86	Pos d'ouverture	J25	
26	vendredi	08:38	5:81	61	21:04	5:48	59	02:29	2:08	14:58	2:00	08:00	09:45	V26
27	samedi	09:30	5:65	57	22:00	5:36	55	03:19	2:23	15:52	2:14	08:00	10:45	S27
28	dimanche	10:29	5:52	53	23:04	5:32	52	04:17	2:34	16:53	2:22	08:45	12:00	D28
29	lundi	11:37	5:48	53	--	--	--	05:23	2:38	18:00	2:22	10:00	13:15	L29
30	mardi	00:14	5:39	54	12:49	5:56	56	06:33	2:29	19:08	2:11	11:15	14:00	M30
31	mercredi	01:24	5:59	60	13:58	5:76	64	07:44	2:06	20:13	1:88	12:15	15:50	M31

PLEINES MERS

BASSES MERS

PÊCHE DE LOISIRS

CONSEILS

Veillez vous informer préalablement de la réglementation en vigueur et connaître :

- Les tailles minimales de capture
- La quantité maximale prélevée
- Les périodes et les zones de pêches ouvertes
- Les engins et outils autorisés

Rappel: la pêche à la ligne est interdite à partir des ouvrages portuaires.

POUR UNE PÊCHE DURABLE

Pour aider le milieu naturel et la ressource à se renouveler :

- Evitez le gaspillage et prélevez uniquement ce qui sera consommé dans votre cadre familial ;
- Ayez les bons outils et évitez ceux trop agressifs pour le milieu ;
- Remettez les blocs de pierre dans leur position initiale (obligatoire depuis le 1er janvier 2014).



BAR - 42cm **

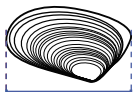
RÈGLEMENTATION À VÉRIFIER



MAQUEREAU - 20cm **

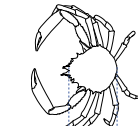


LIEU JAUNE - 30cm **

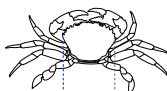


TELLINE - 2,5cm
500 prises - 2kg

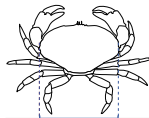
Bate de Douarnenez-Camaret
en juillet et août



ARAIGNÉE - 12cm

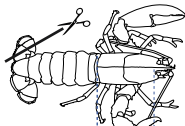


ÉTRILLE - 6,5cm

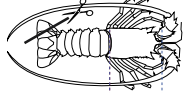


TOURTEAU

14cm au nord du 48ème parallèle*
13cm au sud du 48ème parallèle*



HOMARD - 8,7cm **



LANGOUSTE - 11cm **



CREVETTE BOUQUET - 5cm



POUCE-PIED

3kg/personne/jour
du 15 mars au 15 septembre
et du 15 novembre au 15 janvier

ORMEAU - 9cm
20 prises - Du 15 juin au 31 août
Ormeau: Gisements insulaires de Sein, Molène
et Ouessant, pêche interdite du 1er avril au
14 septembre et par coefficient inférieur à 95.



*Le 48^{ème} parallèle correspond à la latitude d'Audierne

TAILLES MINIMALES ET QUANTITÉS MAXIMALES

Ce tableau ne revêt qu'une valeur informative et ne saurait remplacer la réglementation officielle (disponible auprès de la Direction départementale des territoires et de la mer au 02.98.76.52.00 www.finistere.gouv.fr).

**OBLIGATION DE MARQUAGE DES CAPTURES



Le marquage doit être clair et non ambigu, et inclure une partie de la nageoire caudale.

Une observation originale ? Un oiseau en détresse ? Une capture marquée ?
Qui contacter ? Que faire ?

Faune sauvage en détresse (hors tortues et mammifères marins)
SOS Faune sauvage Bretagne (LPO) : 02 57 63 13 13

Requins-pèlerins et raies marquées

APECS : 02 98 05 40 38 ou 06 77 59 69 83

asso@asso-apecs.org - Notez la date, l'heure, la position, prenez une photo si possible (en particulier de l'aileron pour les requins-pèlerins), relevez le numéro de la marque.

Bar ou lieu jaunes marqués (<https://fishintel.lifremer.fr>)

Ifremer : 06 85 02 76 88 - merl@ifremer.fr

Notez le numéro de la marque, la position, la taille, la date, l'engin de capture et si possible conservez le spécimen au frais ou congelé.

Esturgeon européen

Interface de déclaration en ligne : www.sturio.eu

Notez la taille, la position, la date et le lieu de capture, l'engin et le numéro de la marque s'il y en a une (base de la nageoire dorsale). Relâchez l'esturgeon, quel que soit son état.

Homard et langouste marqués

Comité départemental des pêches : 06 30 30 55 23

Notez, la taille de l'abdomen, la position, la date et le lieu de capture, l'engin et le numéro de la marque.

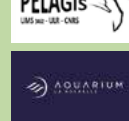
Mammifères marins (Dauphins, phoques) échoués ou en dérive

Observatoire PELAGIS : 05 46 44 99 10

Tortues marines vivantes ou morte (en mer ou échouées)

CESTM (Aquarium de La Rochelle) : 05 46 34 00 00

Quelles que soient vos observations vous pouvez aussi contacter
le Parc : 02 98 44 17 00



INFORMATIONS PRATIQUES

TRANSPORTS EN COMMUN

Tud'Bus, service urbain de la ville de Douarnenez
02 98 54 40 15 www.lecoeur-busetcars.fr

Breizh Go, réseau de transports publics interurbains
02 98 90 88 89 / www.breizhgo.bzh

Lignes régulières départementales:

- Ligne 51 - Douarnenez - Quimper
- Ligne 52 - Douarnenez - Audierne
- Ligne 52C - Douarnenez-Pointe du Raz
- Ligne 34 - Camaret - Morgat - Brest
- Ligne 37 - Camaret - Crozon - Quimper
- Ligne 341 - Ligne intra-presqu'île

VISITES DE L'ÎLE TRISTAN

Visites guidées avec passages à pied ou en bateau, visites payantes sur réservation
Infos sur www.douarnenez-tourisme.com

OFFICE DE TOURISME DU PAYS DE DOUARNENEZ

02 98 92 13 35
www.douarnenez-tourisme.com

OFFICE DE TOURISME DU MENEZ HOM ATLANTIQUE

02 98 81 27 37
www.menezhom-atlantique.bzh

OFFICE DE TOURISME CROZON-MORGAT

Morgat 02 98 27 29 49
Crozon 02 98 27 07 92
www.crozon-tourisme.bzh

MERCI À CEUX QUI ONT PARTICIPÉ À LA RÉALISATION DE CE GUIDE: Ports de Plaisance: Douarnenez (Tréboul et Port Rhu) et Morgat, la Ville de Douarnenez, le Parc naturel marin d'Iroise, Pêche et plaisance de Comouville, Les membres de la Fédération Maritime de la Baie de Douarnenez, et tous les annonceurs...

Responsable de publication: Fédération Maritime de la Baie de Douarnenez.

Réalisation: eco-système-productions
contact@eco-systeme-productions.eu

Crédits photos : Couverture Yann Boucher, Les enfants du centre de loisirs de Plonévez-Porsay, P.8, 12, Claude Péron, P.8, 10, 13, 25 Serge Hilbert, P.3, 10, 13, 12 Jacques Vapillon, P.14, eco-système-AdobeStock, P.41, Simon Jourdan, P.50, Michel Thersiquel



Impression : Imprimerie du commerce Quimper WWW.IMPRICOM.FR



PORT-MUSÉE DE DOUARNENEZ

EXPOSITIONS TEMPORAIRES :

Au jardin des Hespérides

du 6 avril 2024
au 2 novembre 2025.



A terre en mer, les îles de Michel Thersiquel

4 avril 2025
au 8 novembre 2026



NUMÉROS D'URGENCE

En mer CANAL VHF 16

Téléphone depuis le littoral 196

Cross Corsen
02 98 89 31 31

Secours depuis un mobile 112

Pompiers - 18

Gendarmerie - 17

Samu - 15

Centre Anti-poison
02 99 59 22 22

Les bénévoles de la SNSM de Douarnenez sont mobilisés tout au long de l'année pour intervenir en mer, de jour comme de nuit, afin d'assurer la sécurité des personnes.



ÉCHELLE DE BEAUFORT (BF)

FORCE	SYMBOLES	TERMES	VITESSE (NOEUD)	VITESSE (KM/H)	HAUTEUR (MÈTRE)	ÉTAT DE LA MER
0		Calme	< 1	< 1	0	Mer d'huile, miroir
1	·	Très légère brise	1 à 3	1 à 5	0 à 0,1	Ridée
2	└	Légère brise	4 à 6	6 à 11	0,1 à 0,5	Belle - Vaguelettes
3	└└	Petite brise	7 à 10	12 à 19	0,5 à 1	Peu agitée - Petits moutons
4	└└└	Jolie brise	11 à 16	20 à 28	1 à 2	Peu agitée à agitée - Petites vagues
5	└└└└	Bonne brise	17 à 21	29 à 38	2 à 3	Agitée - Vagues modérées, embruns
6	└└└└└	Vent frais	22 à 27	39 à 49	3 à 4	Forte - Lames, crêtes d'écume blanches, embruns
7	└└└└└└	Grand frais	28 à 33	50 à 61	4 à 5	Très forte - Lames déferlantes
8	└└└└└└└	Coup de vent	34 à 40	62 à 74	5 à 7	Très forte à grosse - Tourbillon d'écume à la crête des lames
9	└└└└└└└└	Fort coup de vent	41 à 47	75 à 88	7 à 10	Grosse à très grosse - Lames et rouleaux
10	└└└└└└└└└	Tempête	48 à 55	89 à 102	10 à 13	Très grosse - Lames déferlantes, visibilité réduite par les embruns
11	└└└└└└└└└└	Violente tempête	56 à 63	103 à 117	13 à 16	
12	└└└└└└└└└└└	Ouragan	> 63	> 117	> 16	Énorme - Mer entièrement blanche



Dessin sur le sable de la plage de Tréguer, imaginé par Yann Boucher et réalisé par les enfants du centre de loisirs de Plonévez-Porsay.