

IROISE ACCESSIBLE

Mon séjour adapté

Activités, plages,
balades, musées, ...

www.iroise-bretagne.bzh



Explorer l'Iroise quand on est porteur d'un handicap, c'est possible. Chemins accessibles et activités adaptées permettent à toute la famille de s'y retrouver.

Jusqu'au bout du monde

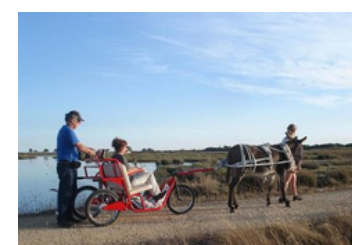
La pointe de Saint-Mathieu à Plougonvelin ce bout du monde concentre le célèbre phare de Saint-Mathieu, les ruines d'une abbaye bénédictine millénaire, le mémorial des marins morts pour la France et une vue exceptionnelle sur la mer d'Iroise. Le site présente des zones pavées difficiles à emprunter en chaise roulante mais la majeure partie du site est accessible. Des places de stationnement PMR et des toilettes adaptées sont prévues.



La presqu'île de Kermorvan au Conquet est traversée par un chemin goudronné qui permet d'approcher le phare et d'apercevoir la pointe de Corsen et l'archipel de Molène. Quelques places de stationnement (non PMR) sont disponibles au niveau de l'isthme.



La pointe de Corsen à Plouarzel est la plus occidentale de France. Aménagée pour les enfants en poussette et les personnes se déplaçant en chaise roulante, la pointe offre un panorama à couper le souffle. Une table d'orientation permet d'identifier l'archipel de Molène et l'île d'Ouessant. Le parking dispose de deux places de stationnement PMR.



Au départ de la pointe de Saint-Mathieu, montez à bord d'une escargoline ou d'une roulotte et promenez-vous entre terre et mer ! [EN SAVOIR +](#)

Prendre de la hauteur



Le menhir de Kerloas à Plouarzel domine la campagne du haut de ses 9,50 m. Accessible par un chemin aménagé, il impressionne les amateurs comme les passionnés de mégalithes car il s'agit du plus haut menhir du monde encore debout. Sur place, une plaque d'interprétation raconte son histoire et les croyances qui lui étaient associées.



Le belvédère de Keramezec à Ploumoguer est le point culminant du Pays d'Iroise. Le site, accessible par un chemin bitumé, offre une vue unique sur l'extrême pointe de la Bretagne, les champs cultivés du cœur de pays et les territoires voisins jusqu'au Menez Hom. Vertigineux !

La crêperie Le Château d'Eau à Ploudalmézeau est installée au sommet d'un château d'eau. Accessible par ascenseur, elle propose de succulentes crêpes, galettes, glaces et cocktails dans sa salle panoramique. Un régal aussi pour les yeux !



Le parc d'attractions La Récré des 3 Curés à Milizac-Guipronvel facilite l'accès de ses équipements aux personnes en situation de handicap. Dans ce grand parc arboré, un accès prioritaire est proposé sur un grand nombre d'attractions des plus calmes aux plus déjantées. En 2024, les enfants dès 90 cm peuvent profiter des montagnes russes !



Les plages

La plage du Trez-Hir à Plougonvelin possède le **label Handiplage**. Deux fauteuils "hippocampes" sont mis à disposition au centre nautique, ainsi qu'un tiralo. L'accès à la plage se fait de plain-pied grâce à des sols en dur. Les personnes à mobilité réduite peuvent également profiter d'un parking et de toilettes adaptés.

La plage de Porsman à Plouarzel est équipée d'un tiralo et d'un fauteuil hippocampe en saison estivale.



La navigation pour tous

Pour les personnes en situation de handicap, la navigation est possible au départ de la plage du Trez Hir labellisée Handiplage. **Le centre nautique de Plougonvelin** accueille des structures spécialisées à certains moments de l'année et est sollicité par des particuliers qui souhaitent utiliser du matériel adapté. Ne manquez pas en juin l'événement « **Tous à l'eau !** » qui promeut le nautisme pour tous.



Promenades adaptées / Pêche

Le tour des lacs de Saint-Renan : Le parcours autour du lac de Ty Colo (1,7 km) est certifié APF (Association des Paralysés de France). Animée par les activités sportives sur le lac une grande partie de l'année, cette balade est idéale après un tour au marché.

Parcours de pêche accessibles aux personnes à mobilité réduite au lac de Ty Colo. Un ponton PMR et des cheminements ont été aménagés pour être accessibles à tous. Deux parcours permettent l'installation et la pratique en toute sécurité des pêcheurs se déplaçant en fauteuil.

Parcours de ville "Le Conquet dans l'Histoire" Dans la Petite Cité de Caractère, un circuit sécurisé d'1,2 km jalonné de plaques explicatives permet de découvrir le riche patrimoine du Conquet. De la 1ère à la 9ème étape, le circuit est accessible aux PMR. Attention ! La 10ème et dernière étape située après la passerelle du Croaë sur un chemin étroit en sable sera plus difficile d'accès pour les personnes se déplaçant en chaise roulante. EN SAVOIR +

Le Parc du Moulin Neuf à Ploudalmézeau. On se baladera volontiers en famille dans les allées du Jardin botanique et animalier du Moulin Neuf à la découverte d'essences locales ou exotiques qui invitent au voyage. Le parc est composé d'un étang, de zones naturelles humides, de ruisseaux et de jardins d'eau. Pour le plus grand plaisir des sens, on y trouve de magnifiques rosiers, hortensias et fushias. Devant les animaux du parc (animaux de la ferme, lamas), les enfants sont toujours émerveillés !



Escapade sur Ouessant



Embarquez pour l'île d'Ouessant avec les compagnies maritimes Penn ar Bed et Finist'mer (à noter que les bateaux de la compagnie Finist'mer ne peuvent accueillir les personnes en chaise roulante). À proximité immédiate de l'embarcadère au Conquet, quelques places de parking sont réservées aux personnes à mobilité réduite. Si ces places sont prises, une navette qui part du parking de la rue des îles vous emmène au port. À Ouessant, des visites commentées permettent de découvrir les richesses de l'île (le fauteuil est rangé dans le coffre, il y a 2 marches à monter pour s'installer dans le minibus). Un fauteuil hippocampe est à disposition sur réservation auprès de l'office de tourisme de Ouessant.

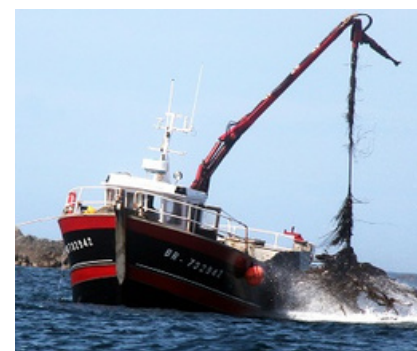


Les musées

La Maison de l'Algue à Lanildut est entièrement accessible aux personnes à mobilité réduite. Des visites guidées et des animations permettent de découvrir le monde fascinant des laminaires, les nombreuses espèces présentes en mer d'Iroise, les techniques de récolte et les mesures en place pour protéger cette ressource.

A l'extérieur, une rampe d'accès offre un beau point de vue sur l'aber lldut et le travail des goémoniers.

Parking PMR à proximité, accès par la porte de secours, toilettes extérieurs adaptés.



Le Musée du Ponant à Saint-Renan permet de découvrir la vie quotidienne dans le Léon il y a 100 ans à travers la reconstitution d'un habitat, d'une école et d'une épicerie.

L'Ancre an eor – dans le sillage de l'Amoco Cadiz est un espace muséographique consacré au naufrage de l'Amoco Cadiz qui a eu lieu au large de Portsall en mars 1978. Le musée retrace les circonstances de la catastrophe, les conséquences de la marée noire et les mesures prises depuis pour sécuriser l'espace maritime.



Tout proche de l'Iroise



La Maison des Abers à Saint-Pabu. Située en bord de mer, la Maison des Abers propose de découvrir les abers sous tous leurs aspects (géographie, histoire, économie). Grâce à sa muséographie pédagogique et sa vue sur le littoral et les abers, ce lieu vous séduira. Le musée est entièrement accessible et équipé d'un ascenseur.



Océanopolis, aquarium géant à Brest, propose un circuit adapté. Grâce aux ascenseurs présents dans chaque pavillon, la totalité des aquariums est accessible aux personnes à mobilité réduite. Les toilettes du parc sont également adaptées. Devant Océanopolis, des places de stationnement PMR sont disponibles.

70.8, musée à Brest consacré à la mer et aux innovations maritimes, possède un ascenseur qui permet d'accéder à l'étage afin de profiter de la totalité du circuit de visite. A l'entrée, une caisse est réservée aux personnes à mobilité réduite. Les chiens guides d'aveugles et chiens d'assistance sont autorisés au sein du musée. Devant les Capucins, des places de stationnement PMR sont disponibles.



Breizh Odysée à Landévennec vous ouvre les portes du patrimoine, de la culture et de l'histoire bretonne. Des légendes d'hier aux grandes périodes de l'histoire, des us et coutumes à l'univers des possibles de la Bretagne d'aujourd'hui, Breizh Odysée vous propose une plongée immersive. Accueil des personnes à mobilité réduite (accessibilité, lieux adaptés, toilettes).

OFFICE DE TOURISME IROISE BRETAGNE

tourisme@iroise-bretagne.bzh

02 98 38 38 38

