

L'ESSENTIEL

BRETAGNE 

Votre guide du Pays des Abers

*Degemer mat e
Bro an Aberioù !*



ÉDITION 2026



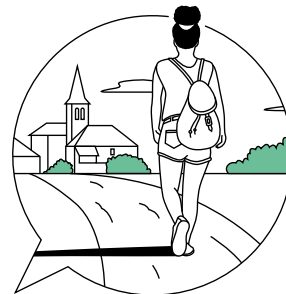
Offices de
Tourisme
de Bretagne

Voyageons ensemble

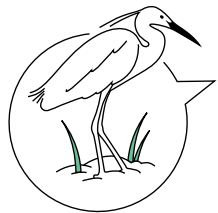
Charte du voyageur



**En Bretagne,
sur ce territoire marin, urbain, paysan,
on murmure que...**



Les **voyageurs** ne comptent pas pour du beurre.
 La côte se montre plus **sauvage** que les habitants.
 On reçoit des vagues d'émotions, même en pleine **tempête**.
 On grave chaque instant dans sa **mémoire**, pas sur les pierres.
 On ramasse ses déchets parce que c'est pas la **mer** à boire.
 On retourne la **terre** des champs, pas le sable fin de l'estran.
 On consomme local aussi naturellement que l'on **savoure** une crêpe.
 On pose volontiers la bolée pour danser au **fest-noz**.
 On **contemple** les ballets d'aigrettes sur la pointe des pieds.
 On retrouve sa **liberté** sans s'échapper des sentiers de randonnée.
 Les guides enchantent les visiteurs et ce n'est pas une **légende**.
 La **rencontre** avec la Bretagne se partage avec fierté. ”



Les Offices de Tourisme de Bretagne vous souhaitent la bienvenue.
Degemer mat !

Création sous licence Creative Commons CC BY-SA 4.0 - Créée en 2019 par l'office de tourisme
Golfe du Morbihan Vannes Tourisme et Le Homard Bleu Communication

Partagez et signez la charte du voyageur :
www.charte-du-voyageur.bzh



Sommaire à colorier

sans dépasser

Un coloriage
pour les petits,
un sommaire
pour les grands...
(ou l'inverse)
et déjà un air
de vacances !

- 04 • Office de Tourisme
- 06 • Souvenir des abers
- 07 • En famille
- 08 • Carte du territoire
- 10 • L'Aber Wrac'h
- 12 • Zoom sur le littoral de Plouguerneau
- 14 • Zoom sur le littoral de Landéda
- 16 • L'archipel des Abers
- 18 • Zoom sur l'île Vierge
- 20 • L'Aber Benoît
- 22 • 50 nuances de glaz à Saint-Pabu
- 23 • Les plages
- 24 • Vivre les abers depuis la mer
- 26 • Pêche à pied
- 27 • Horaire des marées
- 28 • À pied et à vélo
- 30 • Vieilles pierres
- 31 • Grands événements
- 32 • Produits de la mer
- 34 • Produits de la terre
- 35 • Les marchés
- 36 • Les bonnes adresses
- 67 • Comment venir ?

Photo de couverture : © Mathieu Rivrin

Nombre d'exemplaires : 15 000

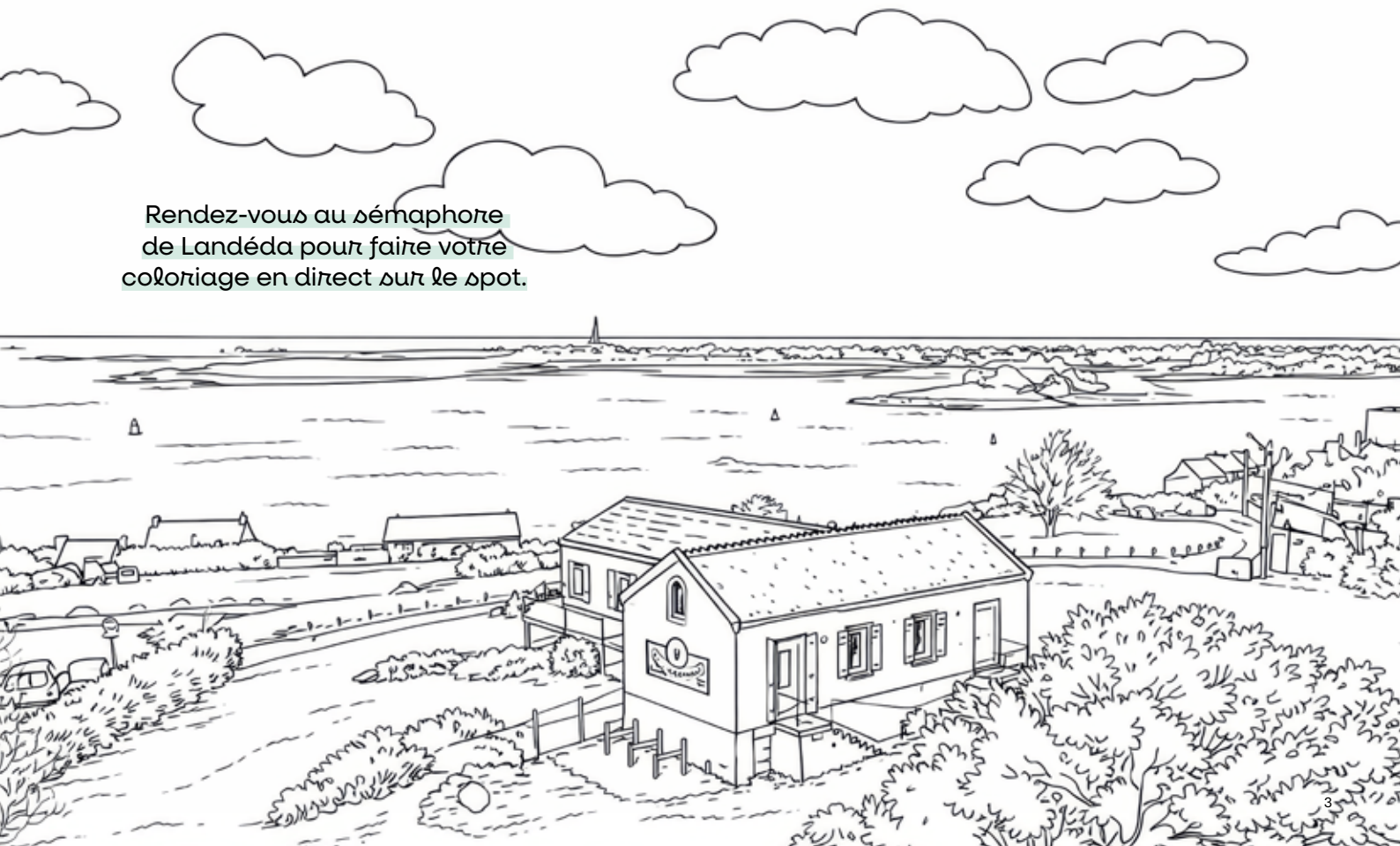
Document non contractuel et non exhaustif réalisé par Abers Tourisme sur la base d'informations transmises par nos partenaires. Bien que toutes les précautions aient été prises pour garantir l'exactitude des informations, Abers Tourisme ne peut être tenu responsable en cas d'erreur ou d'omission.

Mis à jour en février 2026.

Conception, illustration © L'ours en Plus
Impression : Cloitre



Rendez-vous au sémaphore
de Landéda pour faire votre
coloriage en direct sur le spot.





© Jérémy Jéhanin

L'Office de Tourisme du Pays des Abers en pratique

Pour en savoir plus

www.abers-tourisme.com

office@abers-tourisme.com

Pour nous suivre et nous liker de ouf !



Le saviez-vous ?



Accueil Vélo

Porté par France Vélo Tourisme, le label **Accueil Vélo** valorise les lieux « cyclo-friendly » qui s'engagent à offrir des services concrets et utiles aux cyclistes : stationnement sécurisé, mise à disposition de kit de réparation, conseils sur les itinéraires, documentation dédiée, gonflage gratuit des pneus ou encore remplissage des gourdes. Les 3 Offices de Tourisme du Pays des Abers sont labélisés Accueil Vélo, ainsi que d'autres structures sur le territoire. Pensez-y!

© Studio Jézéquel

N'oubliez pas d'accompagner ce guide de notre carte touristique !

(Disponible en français, anglais et allemand)

Le saviez-vous ?



Destination d'Excellence



L'Office de Tourisme du Pays des Abers, classé Catégorie 1, travaille actuellement sur les critères et les processus de labellisation de renouvellement de la marque Qualité Tourisme en Destination d'Excellence. Une évaluation agréée est prévue d'ici fin 2026.

La démarche Destination d'Excellence témoigne de notre volonté d'offrir un service exemplaire et une expérience mémorable à chacun. Elle traduit notre engagement envers la qualité, la transparence et l'amélioration continue au service du public et du territoire.



© Jérémy Jéhanin

Visite et découvertes des savoir-faire



Toute l'année, des producteurs et artisans vous ouvrent les portes de leur atelier ou de leur exploitation : l'occasion de découvrir de nouvelles expériences et de vous offrir des sensations culinaires et sensorielles inattendues.

Lors de ces visites, des hommes et des femmes passionnés vous font partager avec enthousiasme et authenticité leur activité. Tous vos sens sont en éveil pour imprégner votre esprit de leur maîtrise et pour nourrir votre curiosité ! Découverte des ormeaux, visite des coulisses d'une entreprise de prêt-à-porter ou du bâtiment, passer les portes d'un atelier de céramique ou d'une brasserie... toute une panoplie d'expériences possibles...

TOUT commence en FINISTÈRE

PAYS DES ABERS
BRO AN ABERIOU

Offices de Tourisme de France

Brest terres océanes
BRETAGNE INTENSE

En 2026, l'Office de Tourisme vient à votre rencontre avec son accueil mobile ! Retrouvez-nous aussi sur les grands événements, à Plouguerneau ou aux lacs de Bourg-Blanc !



© Jérémy Jehanin

Pour venir nous voir

Un conseil, une idée sortie ?

Nos équipes vous attendent aux quatre coins du territoire :

CHECKEZ LES HORAIRES !

Période du 1^{er} octobre au 5 avril

	LUNDI	MARDI	MERCREDI	JEUDI	VENDREDI	SAMEDI
<i>Cannilis</i>	FERMÉ	9h30 à 12h	9h30 à 12h 14h à 17h30	9h30 à 12h	9h30 à 12h	
<i>Candéda</i> <i>L'Aber Wrac'h</i> <small>hors vacances de la zone B</small>	FERMÉ	FERMÉ	FERMÉ	FERMÉ	13h30 à 17h30	9h30 à 12h 14h à 17h30
<i>Candéda</i> <i>L'Aber Wrac'h</i> <small>vacances de la zone B</small>	13h30 à 17h30	13h30 à 17h30	13h30 à 17h30	13h30 à 17h30	13h30 à 17h30	9h30 à 12h 14h à 17h30
<i>Plouguerneau</i>	9h30 à 12h 14h à 17h30	9h30 à 12h 14h à 17h30	FERMÉ	9h30 à 12h	9h30 à 12h 14h à 17h30	9h30 à 12h 14h à 17h30

Période du 6 avril au 5 juillet et du 1^{er} au 30 septembre

	LUNDI	MARDI	MERCREDI	JEUDI	VENDREDI	SAMEDI	06/04 08/05 14/05 25/05
<i>Cannilis</i>	FERMÉ	9h30 à 12h	9h30 à 12h	9h30 à 12h	9h30 à 12h		
<i>Candéda</i> <i>L'Aber Wrac'h</i>	FERMÉ	9h30 à 12h 14h à 17h30	9h30 à 12h 14h à 17h30	9h30 à 12h 14h à 17h30	9h30 à 12h 14h à 17h30	9h30 à 12h 14h à 17h30	9h30 à 12h 14h à 17h30
<i>Plouguerneau</i>	9h30 à 12h 14h à 17h30	9h30 à 12h 14h à 17h30	9h30 à 12h 14h à 17h30	9h30 à 12h 14h à 17h30	9h30 à 12h 14h à 17h30	9h30 à 12h 14h à 17h30	9h30 à 12h 14h à 17h30

Période du 6 juillet au 31 août

	LUNDI	MARDI	MERCREDI	JEUDI	VENDREDI	SAMEDI + 15/08	DIMANCHE + 14/07
<i>Cannilis</i>	9h30 à 12h30 14h à 18h30	9h30 à 12h30 14h à 18h30	9h30 à 12h30 14h à 18h30	9h30 à 12h30 14h à 18h30	9h30 à 12h30 14h à 18h30	9h30 à 12h30 14h à 18h30	
<i>Candéda</i> <i>L'Aber Wrac'h</i>	9h30 à 12h30 14h à 18h30	9h30 à 12h30 14h à 18h30	9h30 à 12h30 14h à 18h30	9h30 à 12h30 14h à 18h30	9h30 à 12h30 14h à 18h30	9h30 à 12h30 14h à 18h30	10h30 à 12h30 14h à 17h
<i>Plouguerneau</i>	9h30 à 12h30 14h à 18h30	9h30 à 12h30 14h à 18h30	9h30 à 12h30 14h à 18h30	9h30 à 12h30 14h à 18h30	9h30 à 12h30 14h à 18h30	9h30 à 12h30 14h à 18h30	10h30 à 12h30 14h à 17h

Période de vacances scolaires zone B : Février : du 14 février au 1^{er} mars / Toussaint : du 17 octobre au 1^{er} novembre / Noël : du 19 décembre au 4 janvier / D'hiver : du 20 février au 8 mars 2027

*L'Office de Tourisme est fermé le 1^{er} janvier, 1^{er} mai, 1^{er} et 11 novembre et 25 décembre

SOU VE NIR des abers Boutique (s)

Bienvenue dans la boutique des Offices de Tourisme du Pays des Abers, le lieu idéal pour repartir avec un bout de votre aventure !

Bénéficiez de conseils personnalisés, réservez votre billet pour votre prochaine excursion en bateau et cerise sur le gâteau, repartez avec LE souvenir idéal ! Que ce soit pour vos amis, vos parents, vos enfants ou vos petits-enfants, vous trouverez forcément le cadeau parfait.

Retrouvez notamment **la photo de couverture de ce guide en format affiche** en vente à l'Office de Tourisme. La sélection est riche et variée, mêle produits locaux et créations exclusives à l'effigie du phare de l'île Vierge : livres, posters, boules à neige, porte-clés, mais aussi des pièces de la Monnaie de Paris. Il y en a pour tous les goûts, tous les budgets, petits et grands compris.

Et si votre valise est déjà bien remplie, pas de souci : certains de ces trésors sont également disponibles sur notre boutique en ligne.

Qu'attendez-vous pour ramener un bout d'aber chez vous ?



© Jérémy Jehannin



collaboration commerciale

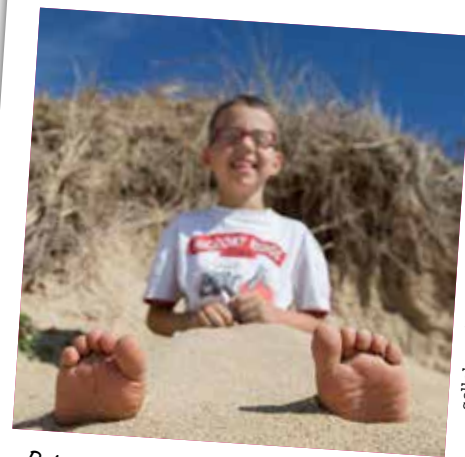
Au 4, 6 et 8 grd rue à Plouguerneau, Côté Mer vous plonge dans l'univers des abers : textile, déco et saveurs bretonnes (Page 54).

En famille et avec le sourire

On sort son
Aberméable !

Des idées qui font bouger les kids

Que faire avec des enfants au Pays des Abers ? Des lacs paisibles aux parcours ludiques, aux city-stades, en passant par les chasses au trésor numériques, les idées ne manquent pas pour passer d'excellents moments en famille. Suivez nos suggestions pour créer des souvenirs mémorables, par tous les temps et pour tous les âges !



collaboration commerciale

Retrouvez les meilleures idées de sorties adaptées aux enfants et aux ados sur www.recreatiloups.com. Des bons plans à partager en famille, toute l'année.

Une immersion nature pour les petits explorateurs

Autour des **lacs de Bourg-Blanc, de Plabennec ou de la zone humide de Kérivin**, les balades se font sans stress et sans chrono. Ici, tout roule (littéralement) : poussettes, fauteuils roulants, draisiennes, trottinettes et petits vélos trouvent facilement leur chemin. De quoi transformer la promenade en véritable terrain de jeu grandeur nature.

Besoin d'autres idées ? Cap sur la **Vallée Verte à Lannilis**. Ce havre de verdure déroule un sentier de 1,3 km, idéal pour une première rando version mini ou une sortie vélo à hauteur d'enfant. Et parce que l'exploration ne s'arrête pas au bout du chemin, la vallée réserve aussi de quoi s'amuser : une tyrolienne, un panier de basket pour se défouler, des espaces de détente pour souffler et un coin pique-nique au calme pour recharger les batteries.



Idées bonus



Partez à la conquête des abers comme de vrais aventuriers en herbe ! À la **Maison des Abers à Saint-Pabu**, les **sacs à dos « Sortir dehors »** transforment petits et grands en détectives de la nature : jumelles, boussole, loupe et aquarium portatif pour traquer marées, animaux et plantes... même les tout-petits ont leur rôle !

Et si vous voulez pimenter votre après-midi, **cap sur l'Abbaye des Anges à Landéda pour un escape game familial**. Une heure top chrono pour déchiffrer une prophétie, jouer les espions et peut-être... sauver l'abbaye avant que les moines ne rentrent !

Jeux de piste avec l'appli **baludik**

Transformez une simple balade en quête captivante grâce à l'application Baludik.

Parcourez le Pays des Abers et venez aider la jeune Naïg dans ses aventures. Hors des sentiers battus, venez marcher en famille dans un paysage où anecdotes d'histoire et fictions se mêlent tout au long de votre promenade et de l'enquête que vous menez avec Naïg.

Pour les curieux dès 4 ans

Louarnik le petit renard à Plouguin ou la Forêt de Lesquelen à Plabennec

Pour les plus jeunes

L'étang des Korrigans à Bourg-Blanc (3-6 ans)

Pour les plus grands

La Vallée des Moulins à Plouvien ou Le scientifique de la plage à Saint-Pabu

Bonus Un mini-parcours sur l'île Vierge (accessible uniquement sur place)

Il pleut, rien à **ciré** !

La pluie n'est pas une fin en soi dans les abers. C'est même une formidable opportunité de (re)découvrir le territoire autrement : entre **pauses cocooning, découvertes culturelles, visites d'ateliers, randonnées brumeuses ou activités nautiques**, les idées ne manquent pas pour profiter pleinement de votre séjour, même sous un ciel gris.

Quand le ciel se couvre, c'est le moment idéal pour ralentir. Et pour un vrai moment de douceur, direction l'une des adresses locales à l'ambiance chaleureuse : **crêperies, salons de thé, cafés** avec vue sur mer... Ou laissez-vous tenter par une parenthèse bien-être dans **un spa, une piscine ou un institut**. Pour mêler détente et amusement, le **Spadium de Lesneven** coche toutes les cases. Ce complexe aquatique est un véritable espace de loisirs pour toute la famille : bassin ludique pour barboter, toboggan pour faire le plein de sensations, espace spa pour se relaxer et zones dédiées à la nage pour se dépenser.

Vous aimez apprendre, découvrir, comprendre ? La Maison des Abers à Saint-Pabu ou le nouveau **centre d'interprétation Algae à Plouguerneau** racontent l'histoire du territoire, entre géomorphiers, algues et biodiversité marine.

Les animations ne manquent pas non plus dans **les médiathèques** du territoire, tout au long de l'année, tandis que **le Sémaphore de Landéda** complète l'offre avec des rendez-vous culturels en saison.

LE PAYS DES ABERS

En long, en large et en traveler

Inspirez, soufflez, vous voici au pays des fjords bretons. Des paysages boisés, pentus, des rivières, des îles et des plages de sable fin, vous voilà sur un terrain de jeux XXL entre terre et mer. Vivez au rythme des 13 communes du Pays des Abers pour ressentir cette ambiance particulière et inattendue... et des légendes à retracer.



spot idéal
pour voir la tempête
Kelerdut

spot idéal
pour voir les vagues
la Grève Blanche

spot idéal
pour voir les phares
la pointe du
Kastell'Ach

spot idéal
à marée basse
plage de Porz Mateano

spot idéal
pour le coucher
de soleil
Korn ar Gazel

L'Aber Wrac'h

LANDÉDA

LANNILIS

SAINT-PABU

TRÉGLONOU

spot idéal
pour voir l'aber
pont de Tréglonou

PLOUGUIN

COAT-MÉAL

BOURG-BLANC

À 20 MIN

BREST

On fait les présentations ?

Aber

nom masculin, ancienne vallée envahie par la mer, formant un bras de mer enfoncé dans les terres.

Synonyme : ria, fjord, estuaire

Nombre d'abers : deux, l'Aber Benoît 30 km et l'Aber Wrac'h 33km

Nombre de communes : 13

Nombre de phares : 4

Nombre de massifs dunaires : 3

Le saviez-vous ?

Les abers, késako ?

Les abers offrent des paysages pittoresques et sauvages. Ils sont également riches en biodiversité, abritant de nombreuses espèces d'oiseaux, de poissons et de plantes rares. Ils sont un élément emblématique du territoire et constituent un lieu de découverte et d'émerveillement.



DÉCOUVREZ

À l'Ouest

le podcast du Pays des Abers

Porté par l'Office de Tourisme du Pays des Abers, « À l'Ouest » vous invite à découvrir une série de témoignages authentiques et de rencontres inspirantes avec celles et ceux qui habitent et font vivre le territoire.

Chaque épisode vous plonge dans des histoires captivantes, des anecdotes uniques, des coins secrets et des souvenirs partagés par des personnalités locales. Une autre façon de parcourir les abers, à travers le regard de ceux qui y sont profondément attachés.

À découvrir via :



Lexique breton

pour parfaire votre culture

Ici, on est un peu chauvins... et on adore partager ! Alors, pour arrêter de baragouiner et commencer à parler breton comme un vrai du coin (ou presque), voici quelques antisèches pour apprendre vos premiers mots de breton.

Degemer mat ! Bienvenue !

Kenavo ! Au revoir !

Yec'hed mat ! À la tienne, santé !

Mat ar jeu ? Ça va ?

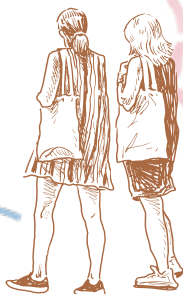
Brao an amzer... Il fait beau.

À 20 MIN

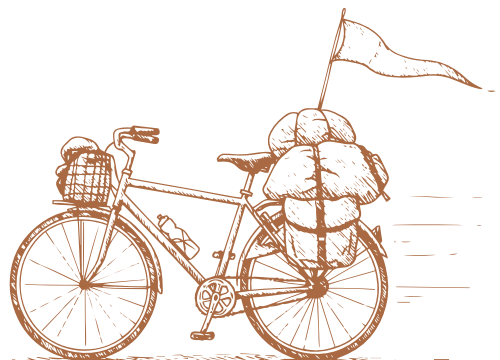
LANDERNEAU



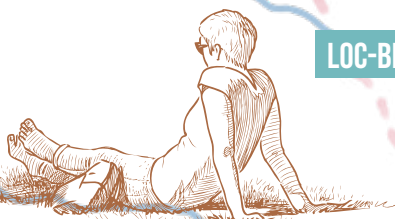
PLOUGUERNEAU



L'Aber Wrach



LOC-BRÉVALAIRE



PLOUVIEN

spot idéal
un shot de chlorophylle
lacs de Bourg-Blanc



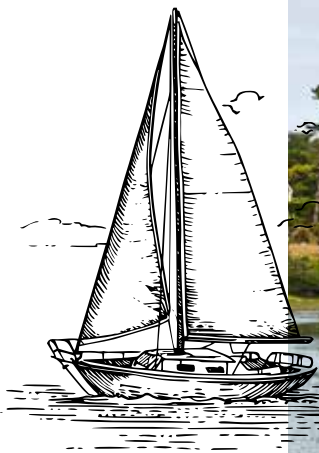
L'Aber Benoît

LE DRENNEC

spot idéal
pour voir un menhir
Prat Lédan

PLABENNEC

KERSAINT-PLABENNEC



L'Aber Wrac'h

Bienvenue dans le fjord à la mode BZH !

Jusqu'où remonte l'Aber Wrac'h ?

L'Aber Wrac'h, aussi modeste soit-il, se révèle bien plus imposant ! Il s'enfonce bien loin dans les terres et parcourt plusieurs communes sur une longueur totale de 33 km. Il démarre à la baie des Anges à Landéda, traverse Loc-Brévalaire et s'étend jusqu'à Ploudaniel et Trémaouézan. Il prend même sa source dans la dernière grande zone humide du pays du Léon, la zone de Langazel, site protégé.

Bien dit !

Pour débiter ou se perfectionner,
la subtilité des conditions
de navigation (vent, marée,
coefficient...) offre toujours de
beaux moments de pratique

Naviguer sur l'Aber Wrac'h

Vous voici face à un plan d'eau idéalement abrité des éléments. Les rives de Plouguerneau et de Landéda protègent ce bras de mer de la houle trop formée.

Les touche-à-tout aimeront la diversité des supports proposés : planche à voile, catamaran, kitesurf, paddle, kayak...

Les cheveux dans tous les sens et ce petit goût de sel sur les lèvres... pas de doute, voici les signes d'une belle journée passée sur l'eau ! Quel sera le programme pour demain ? Une croisière en voilier ? Un tour commenté en vedette ? Ou pourquoi pas, votre toute première sortie en semi-rigide ?



Port de l'Aber Wrac'h : Un point de départ... ou un lieu où jeter l'ancre

Seul port de plaisance entre Brest et Roscoff, il constitue un havre de paix au cœur de l'Aber Wrac'h, où il est impossible de passer à côté de l'esprit marin des lieux. Ici, les arrivées et départs depuis les pontons rythment la vie à terre. Les courageux pêcheurs bravent les éléments, les navigateurs s'accordent une pause bien méritée et les bateaux de plaisance ont la bougeotte.

Prenez un instant pour goûter à la magie du lieu en vous accordant une escale pour vos papilles dans l'un des nombreux restaurants qui se trouvent sur le port. Puis, partez flâner à la découverte des charmantes boutiques où le savoir-faire local est à l'honneur... Vous trouverez facilement une belle création à rapporter dans vos bagages.

Paluden : un port marchand et un havre de paix

Le petit port de Paluden, à l'abri des regards, vous emmène au cœur d'une vallée verdoyante et intimiste aux coteaux abrupts. La hauteur d'eau va et vient selon les marées. À partir d'ici, remonter la rivière de l'aber en bateau n'est plus possible.

Port protégé des tempêtes qui affolent les côtes, Paluden est aussi un port de marchandises. La région compte de nombreux négociants en matériaux, importateurs de bois du nord (Norvège, Suède, Finlande, etc.) et ce sont plusieurs milliers de m³ de bois qui sont débarqués à chaque grande marée sur les quais.

Kayak et paddle se plaisent à évoluer au fil de l'eau tandis que le club d'aviron local challenge ses membres. Par la route touristique, le GR 34, la véloroute ou par les flots, on s'arrête volontiers dans ce joli cocon de verdure.

Point de vue Beg An Toull

Ce petit coin perché qui surplombe l'Aber Wrac'h à Plouguerneau, au niveau de la route touristique, est l'endroit parfait pour un moment hors du temps. Une vue perçante jusqu'à l'embouchure de la mer et la silhouette des rives boisées du bras de mer ne vous laisseront pas indifférents !



© Jérémy Jehanin

Le saviez-vous ?



Le sémaphore

Majestueusement installé sur les hauteurs du port de l'Aber Wrac'h, l'ancien sémaphore construit en 1861 a longtemps surveillé les eaux du large. Jusqu'en 1986, il assurait la veille maritime et la communication avec les navires. Aujourd'hui, il entame une nouvelle vie culturelle, devenant une halte inspirante en proposant des ateliers et des expositions aux beaux jours.

Le pont du Diable, appelé aussi pont Krac'h !



© Jérémy Jehanin

Pont du Diable : L'aventure continue côté rivière

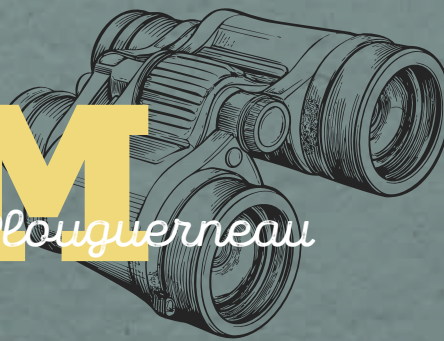
En remontant la rivière de l'Aber Wrac'h, ce bras de mer devient à chaque mètre un peu plus étroit. Le dynamisme nautique laisse place à un « no man's land » où seuls les oiseaux semblent occuper les lieux.

Mais méfiez-vous de l'eau qui dort ! Au cœur de la rivière, le pont du Diable et son intrigante légende soulignent le caractère mystérieux des lieux. Ce vestige médiéval vous invite à traverser le décor à marée basse dans un paysage de petit bois où la présence de quelques algues vient trahir la proximité avec la mer.

ZOOM

sur le littoral de Plouguerneau

Lilia > Vougot



LILIA- PLOUGUERNEAU, CŒUR BATTANT DE LA ROUTE DES PHARES

Situé à Plouguerneau, Lilia séduit par son authenticité et ses paysages maritimes spectaculaires.

Petite balade matinale, à la découverte de Lilia (boucle de randonnée de 8 km), au départ du bourg. Profitez-en pour jeter un œil au dolmen de Lilia, témoin de l'histoire qui trône ici depuis des siècles. À marée basse, prenez le temps de traverser la plage de Saint-Cava pour rejoindre l'île Wrac'h à pied et découvrir l'exposition artistique estivale !

Pour ceux qui préfèrent un brin de fun, pourquoi ne pas explorer le coin en trottinette ou en rosalie ? Une façon originale et conviviale de découvrir les paysages marins et le littoral.

Et quand la faim se réveille, cap sur les restaurants du front de mer. Profitez-en pour tester les huîtres iodées locales : un vrai régal face à la mer ! Partez pour une petite balade digestive le long de la promenade de la pointe du Kastell Ac'h, accessible à tous, pour admirer le point de vue et prendre quelques photos des phares. C'est aussi l'occasion de tester les nouveaux parcours sonores.



L'après-midi s'annonce encore plus excitant : embarquez pour l'île Vierge depuis la pointe du Kastell Ac'h et admirez le phare le plus haut d'Europe. La traversée en mer est courte et le spectacle est grandiose : vues sur la mer à couper le souffle et atmosphère paisible.

Plouguerneau est
station classée et
fait partie du réseau
Sensation Bretagne !



© Eugénie Ragot

Et pourquoi ne pas troquer
le bateau contre une virée
en kayak la prochaine fois ?



collaboration commerciale

En kayak, laissez-vous guider avec Glaz Evasion vers le phare de l'île Vierge et l'archipel, pour une échappée mêlant nature, histoire et moments inoubliables (Page 43).

En fin de journée, cap sur le Koréjou pour découvrir le Centre Algae et plonger dans l'univers fascinant des algues. Après la visite, régalez-vous d'un délicieux poisson dans un restaurant voisin ou installez-vous pour un pique-nique près de la maison de garde. Et si c'est vendredi, terminez la soirée en beauté au phare de Lanvaon, où le marché nocturne estival vous attend : producteurs locaux, saveurs authentiques et ambiance festive, un cocktail parfait pour clôturer la journée en beauté.

Pour varier les plaisirs, rendez-vous aux dunes du Vougot, pour une balade au coucher de soleil.

Le saviez-vous ?



Les algues : trésors des mers

Les eaux vivifiantes de la Bretagne recensent près de 700 espèces d'algues. Un trésor qui fait partie de l'identité du nord Finistère : ici, les algues font la pluie et le beau temps ! La qualité des eaux est excellente, la mer d'Iroise a d'ailleurs été classée Réserve mondiale de la biosphère par l'UNESCO. Les températures fraîches de l'eau, la tonicité des courants et l'importante surface rocheuse qui compose la côte des abers permettent un développement idéal pour les algues.

On distingue trois familles d'algues les rouges, les brunes et les vertes ainsi que trois façons de les récolter : le goémon épave, que l'on observe le long des côtes sur les plages, laissé par les marées ; le goémon de rive, qui se découvre sur l'estran à marée basse ; et le goémon de fond, bien accroché aux rochers, avec de longues tiges qui dansent au rythme de la houle. Les algues ne nécessitent pas d'intervention humaine ou très peu, elles n'ont pas besoin d'être arrosées, chauffées et ne représentent pas d'espace supplémentaire sur Terre... C'est donc une ressource durable par excellence.

La récolte des algues est réalisée par des professionnels à des périodes et dans des zones bien précises pour préserver la ressource. Les techniques varient selon les espèces : à la main, à la faucille ou en pleine mer par bateau – avec l'aide des scoubidoues qui récupèrent de longues laminaires dans des eaux plus profondes.

Ouvrez l'œil à Plouguerneau, du côté de la pointe du Kastell Ac'h ou au port du Koréjou : le scoubidou n'est jamais loin !

Si vous êtes curieux, retrouvez au Pays des Abers un espace muséographique (centre Algae p.39), des ateliers cuisine aux algues, des sorties en plongée ou en semi-sous-marin et plusieurs produits cosmétiques.



Bon plan

Découvrir la balade
iodée en rosalie



© Jérémy Jehanin

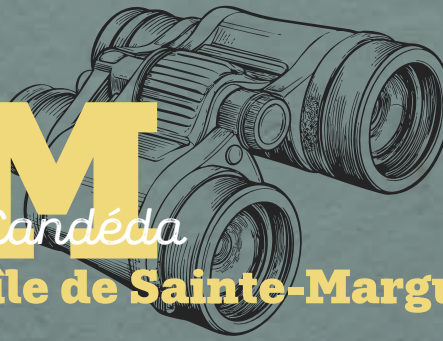


© Mathieu Rwrin

ZOOM

sur le littoral de Landéda

L'Aber Wrac'h et la presqu'île de Sainte-Marguerite



L'Aber Wrac'h, un port entre nature et aventures

Situé à Landéda, l'Aber Wrac'h est une destination idéale que vous soyez en quête d'une balade paisible, d'une pause gourmande autour des huîtres ou d'une activité originale. Ce port emblématique, labellisé Port d'intérêt patrimonial tout comme le port de Saint-Pabu, saura vous charmer par son authenticité et son patrimoine maritime.



collaboration commerciale

Au bout du port de l'Aber Wrac'h, vue mer et créativité à flot : au **VIVIER des Créateurs**, l'art prend le large entre raku et créations textiles (A découvrir Page 48).



collaboration commerciale

« Trio de bouées », argent et plexiglas. L'atelier/boutique **La Lanterne d'Argent** propose des bijoux inspirés par les Abers : créations uniques et originales en argent et matières locales (Page 48).



© Tribault-Portiel

Landéda est
station classée et
fait partie du réseau
Sensation Bretagne !

Remonter le temps avec l'Abbaye Notre-Dame des Anges

Explorez ce site historique lors des visites proposées les week-ends, d'avril à septembre. Une plongée captivante au cœur du patrimoine religieux et maritime de la région.

Activités nautiques au départ du port

Pour découvrir l'Aber Wrac'h, pourquoi ne pas y naviguer ? En kayak avec les douces lumières du matin, en catamaran après le déjeuner pour s'aventurer vers l'embouchure ou en bateau pour apprécier le coucher de soleil ! Les possibilités sont nombreuses et le cadre, en perpétuel mouvement, plein de charme !

Flâner sur le port et visiter les artisans d'art

À l'abri des coups de vent, mais aux premières loges des couchers de soleil, l'inspiration des artisans d'art de l'Aber Wrac'h est bien présente. Ici, la mer est dans toutes les têtes, le cœur et les mains font le reste. Les métiers d'art occupent une place importante au Pays des Abers. Le port, avec ses ateliers-boutiques de créateurs locaux, est un lieu idéal pour de belles rencontres. L'occasion parfaite pour repartir avec un souvenir authentique et un objet original.

Vivre un coucher de soleil au Sémaphore

Autrefois dédié à la surveillance et à la communication avec les bateaux au large, ce lieu s'est transformé en un espace culturel accueillant des expositions estivales.

Le petit +

un coucher de soleil inoubliable
avec les îles en toile de fond



© Alexandre Lamoureux



© Alexandre Lamoureux

La presqu'île de Landéda : découvrez les dunes de Sainte-Marguerite

Vaste étendue de sable fin bordée de dunes et de végétation sauvage, les dunes de Sainte-Marguerite offrent un spectacle sans cesse renouvelé au rythme des marées. Le lieu se prête parfaitement à une pause pique-nique ou à l'observation d'un coucher de soleil, lorsque la lumière vient caresser les reliefs dunaires. Et si le vent se lève, vous découvrirez un spot réputé, particulièrement apprécié des amateurs de kitesurf.

Les paysages s'alternent : dunes sauvages où dansent des oyats, plages de sable fin où s'échouent parfois quelques trésors marins, et prairies humides où s'épanouissent orchidées sauvages et salicornes. Les ajoncs en fleurs offrent une touche dorée aux sentiers, contrastant avec les bruyères aux teintes violettes qui tapissent la lande.

En contournant l'anse de Brouennou, l'ambiance change : le sentier entre brièvement dans un bocage préservé.



© Alexandre Lamoureux



© Alexandre Lamoureux

L'archipel des abers



L'île Cézon et son fort Vauban

Envie de partir à l'assaut d'une île ? Traversez l'estran à marée basse en une vingtaine de minutes pour rejoindre l'île Cézon, un lieu hors du temps où se dresse fièrement un fort. Les fortifications furent construites par Vauban à partir de 1694, puis transformées au fil des siècles jusqu'à la Seconde Guerre mondiale, au cours de laquelle furent érigés 17 blockhaus.

Une fois sur place, laissez-vous emporter par les récits des gardiens du site qui évoquent son passé militaire. Montez sur les remparts, vous voilà à 14 mètres au-dessus de la mer, contemplez l'horizon et ressentez la puissance des éléments qui ont façonné ce lieu emblématique du Pays des Abers.

Info pratique



Des visites guidées du fort sont proposées par l'association Cézon de mai à septembre, sur réservation dans les Offices de Tourisme ou sur www.abers-tourisme.com



collaboration commerciale

Embarquez à la découverte de l'archipel avec *Aber Wrach Odysée* : paysages grandioses, phares mythiques, phoques, oiseaux et légendes locales (Page 40).



Cinq îles principales, cinq pépites accessibles :

- Celles qui veillent sur nos côtes : l'île aux Américains et l'île Cézon, qui abrite un fort Vauban.
- Les lumineuses, fièrement coiffées de leurs phares : l'île Wrac'h et l'île Vierge.
- L'île du bout du monde, aux eaux turquoise : l'île Stagadon.
- Un écrin fragile : certaines îles sont inaccessibles comme sur l'île Guenicoc. Éloignées de la côte, dépourvues de cale, ici la nature est reine et l'accès interdit. À l'abri de notre curiosité, vestiges néolithiques et cocon ornithologique perdurent, à observer de loin !

Le saviez-vous ?



L'île Wrac'h : une muse aux artistes

Ravissante île de 3,7 hectares, l'île Wrac'h fait partie de l'archipel des Abers. Accessible à chaque marée basse en quinze minutes à pied, l'île Wrac'h est une petite oasis aux portes de l'Aber Wrac'h. Sentinelle discrète de l'archipel, le phare de l'île Wrac'h joue un rôle clé dans la navigation de l'Aber Wrac'h. Haut de 14 mètres, ce feu d'alignement guide les marins en duo avec le phare de Lanvaon, assurant une entrée sécurisée au port.

Mais la maison-phare éclaire aussi la création artistique. Chaque année, des artistes en résidence investissent les lieux et durant l'été, exposent leurs œuvres, parfois jusque dans les jardins. En juillet et août, quand la mer se retire, l'île devient un rendez-vous culturel à ciel ouvert. L'accès à l'exposition est gratuit et est signalé par l'ouverture des volets de la maison !

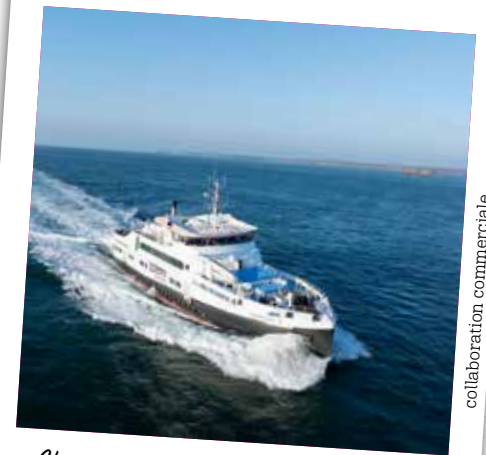
Sur les îles du Ponant, escapade au delà des abers

Il existe des terres entre les abers et l'Amérique au vrai goût de bout du monde. Trois îles : Ouessant, Molène et Sein, bien plus au sud. Là-bas, les voitures se font rares et la météo change en une fraction de seconde. Ces îles dépaysent et font voyager à pied ou à vélo. Débordantes de charme avec leurs maisons aux volets bleus et jolis murets de pierres, elles ont chacune leur particularité. Avec toujours cette mer aux cinquante nuances de bleus à l'horizon et de nombreux phares qui protègent les côtes !

Info pratique



Organisez votre excursion sur les îles du Ponant à l'Office de Tourisme qui se chargera de vos réservations pour vous faciliter la vie.



Choisissez la Penn Ar Bed pour votre traversée vers Ouessant, Molène et Sein : tous les jours, toute l'année, à bord de navires spacieux et confortables (Page 57).

Zoom *sur* L'île Vieirge

Les phares de l'île Vieirge, plus de 170 ans d'histoire

L'incontournable Île Vieirge, au pied de ses deux phares -dont le plus haut phare d'Europe*- est pleinement vivante et ouverte à la découverte ! **Exposition illustrée, muséographie, visite virtuelle, parcours et visites thématiques...** tout est pensé pour vous accueillir et vous faire vivre une expérience riche et immersive sur son plateau de 6 hectares.

Comment découvrir l'île Vieirge

Toute l'année, l'île Vieirge, à quelques encablures de Lilia, vous accueille pour un moment rempli d'émotions, au pied de ses deux phares, à travers différentes propositions de découverte...

La grande visite

- Visite guidée de l'île
- Accès à l'exposition extérieure et à l'espace muséographique
- Visite virtuelle
- Boutique et pause gourmande

Les visites des ambassadeurs

- Accompagné par un professionnel du coin
- Découverte de l'île
- Accès à l'exposition dans la bergerie
- Visite virtuelle

Les insolites

- Ascension de la tour du petit phare et autres visites thématiques exclusives
- Accès à l'espace muséographique
- Boutique et pause gourmande
- Visite virtuelle

Infos : abers-tourisme.com

*En 2026, en raison des travaux, l'ascension du grand phare est fermée.

Focus

Des bâtisseurs aux rénovateurs, l'exposition

Venez découvrir l'histoire de l'île Vierge à travers les dessins sensibles de l'illustrateur breton de bandes dessinées, Emmanuel Lepage. Des premières occupations humaines aux phares, des moines aux goémoniers, des gardiens aux chantiers contemporains, chaque planche raconte un fragment de vie façonné par la mer et le vent. Entre récit patrimonial et regard d'artiste, la déambulation offre une lecture poétique de ce site hors norme.

Insolite

Un séjour suspendu au-dessus de l'océan

Embarquez pour l'île Vierge et devenez gardien, le temps d'une nuit ou deux, dans l'écogîte d'exception de l'ancien phare. Ici, chaque instant se vit face à la mer : scruter l'horizon à la recherche des navires, suivre les marées et admirer le panorama depuis votre tour de pierre. La maison, chaleureuse et authentique, conserve son âme d'antan : voûtes blanchies à la chaux, sols en granit d'origine et parquets raffinés. Et au sommet, la coupole vitrée vous invite à contempler le coucher de soleil et à guetter la lueur des phares voisins.

Réservation exclusive sur notre site : abers-tourisme.com

Shopping

La boutique de l'île Vierge

Avant de remonter sur le bateau, faites un dernier détour à la boutique de l'île Vierge. Vous y trouverez cadeaux et souvenirs pour toute la tribu : puzzle du phare pour les soirs de pluie, affiches pour le salon, produits locaux à ramener sans honte, bonnet exclusif et quelques livres choisis avec soin. Et pour profiter encore un peu de la vue imprenable sur l'archipel des Abers, attablez-vous à l'extérieur les pieds dans l'eau avec une boisson fraîche.

Comment rejoindre et visiter l'île Vierge

Retrouvez toutes nos offres packagées (transport+visite) et leur tarif, rubrique île Vierge, sur abers-tourisme.com, ou rapprochez-vous des professionnels de la mer pour réserver votre traversée.

En bateau

- Bateau : Aber Wrac'h Odyssée (page 40) – balades en mer
- Bateau Vedettes des Abers (Page 40) – traversées et balades en mer

En kayak

- Centre Nautique de Plouguerneau (Page 42) - Location
- Glaz Évasion (page 43) – balade accompagnée
- Méli Mélo (page 43) – Location
- Centre de Voile de l'Aber Wrac'h (page 42) - Location

Vous arrivez par vos propres moyens ?

Comptez 2,50 € la Grande visite



Le saviez-vous ?



Un phare en chantier, un patrimoine en transmission

Le grand phare, classé Monument historique, est en pleine restauration. Au cœur des travaux : la salle de veille, sous la lanterne, longtemps fermée au public. Chaque intervention vise à préserver l'authenticité du lieu : plancher d'origine conservé, éléments restaurés, matériaux soigneusement choisis. Mené sous l'œil des Architectes des Monuments historiques, ce chantier prépare une nouvelle étape de visite de l'île Vierge, encore plus immersive.

Retrouvez tout l'actualité de l'île et le suivi du chantier sur Facebook et Instagram : Phares de l'île Vierge



L'Aber Benoît



Jusqu'où remonte l'Aber Benoît ?

Plus petit que son voisin, l'Aber Benoît n'en est pas moins étendu. Ce bras de mer s'insinue profondément, depuis son embouchure entre Saint-Pabu et Tréglonou jusqu'aux paysages plus doux de l'arrière-pays. En amont, il se prolonge autour des lacs de Bourg-Blanc et de Plabennec, avant de rejoindre la zone humide de Kérvin, à Kersaint-Plabennec, lieu idéal pour une petite balade.



Le point de vue Beniguet à Saint-Pabu : Un incontournable

Contemplez le magnifique panorama sur l'embouchure de l'Aber Benoît, niché sur les hauteurs de la plage de Beniguet. Entre eaux aux reflets changeants, hortensias en fleurs et bateaux au mouillage, le décor invite à la contemplation... et donne immanquablement envie de s'y attarder.

Ce point de vue offre l'un des plus beaux panoramas sur l'embouchure de l'Aber Benoît



Le saviez-vous ?



L'aber des moulins

Jusqu'au siècle dernier, l'activité de minoterie était très importante dans les eaux de l'Aber Benoît. **Pas moins de 159 moulins** ont pu faire tourner leurs roues et leurs meules de granit grâce à la force de l'eau. Aujourd'hui, les traces de cette activité sont toujours visibles dans la rivière, avec notamment **la grande vallée des moulins de Plouvien, mais également la petite vallée, non loin de la chapelle de Loc-Majan à Plouguin.**

Vous reconnaîtrez ces discrètes, mais grandes bâtisses en pierre accolées à un plan d'eau aménagé qu'il est intéressant d'observer et de comprendre : digue, écluse, petite cascade, bief... Grâce à ces moulins, la farine qui en ressortait permettait de nombreuses familles de préparer le pain, de bonnes crêpes et du far... breton bien sûr !

Le Pont de Tréglonou et sa cabane d'observation des oiseaux

Les oiseaux se nourrissent à marée basse dans les vasières des abers, ce qui les rend facilement observables à ce moment-là.

Nous vous recommandons tout particulièrement la cabane d'observation située à proximité du Pont de Tréglonou, idéale pour les voir en toute discrétion. La végétation de prés salés prend ses aises et offre un vaste refuge pour l'avifaune : hérons et aigrettes sont ici chez eux. Si vous êtes chanceux, les quelques cygnes ayant élu domicile dans les abers vous feront le cadeau de leur présence.

Les lacs de l'Aber Benoît

Entre Bourg-Blanc et Plabennec, les lacs offrent une parenthèse nature idéale pour petits et grands. Ici, ralentissez le rythme, respirez à pleins poumons et profitez d'un cadre verdoyant propice à la détente et aux moments partagés.

Autour des deux plans d'eau, des sentiers aménagés invitent à la balade tranquille et accessible et à l'observation de la faune et la flore. À Bourg-Blanc, les familles trouvent leur bonheur : aire de jeux pour les enfants, parcours sportif, cabanes en bois pour faire une pause pique-nique, étang de pêche accessible aux personnes à mobilité réduite et aire de services pour camping-cars. Et pour les curieux, il n'est pas rare d'apercevoir les passionnés du club de modélisme faire naviguer leurs bateaux radiocommandés lors de régates improvisées !

À Plabennec, place à la convivialité. Le lac est bordé d'une grande aire de jeux, de tables de pique-nique et de barbecues en libre accès. Un ponton permet de s'adonner à la pêche ou au modélisme nautique : un spot idéal pour partager de bons moments en famille, à deux pas du centre-bourg.



50 nuances de glaz

À Saint-Pabu

de la mer à la rivière

Le saviez-vous ?



Pourquoi la mer est-elle glaz ?

Car les Bretons adorent ajouter leur petit grain de sel partout où ils vont ! Le glaz est une couleur propre au territoire breton et définit notamment la couleur de la mer dans les abers. « Glaz » désigne en breton une couleur particulière comportant plusieurs nuances, des teintes de bleus, verts et gris. Ces coloris sont significatifs de la couleur de la mer selon la lumière, la profondeur des eaux du littoral ou encore la présence d'algues ou de plancton.

La perle des abers

Le matin, vous déposez les petits mousses sur la plage de Ganaoc, face à l'embouchure de l'Aber Benoît. Après leur pêche à pied de la veille, ils s'essaient à l'optimist, comme de vrais petits marins, pendant que vous partez pour une balade sur le GR34, entre eau turquoise et massifs d'hortensias (Rand' Abers 7, le circuit des lavoirs – 13 km – 3 h).

L'après-midi, place à un pique-nique les pieds dans le sable, suivi d'une sieste bien méritée. Puis, cap sur la Maison des Abers pour observer le plancton au microscope et participer à des animations ludiques et captivantes pour toute la famille.

En fin de journée, enfourchez les vélos pour une boucle sur la véloroute littorale jusqu'au petit port du Stellac'h (Circuit de l'Aber à la mer : 12,7 km, 1 h 20), où vous vous émerveillerez devant les barques colorées. Avec un peu de chance, une régata de cotres viendra compléter le tableau ! Enfin, rendez-vous aux dunes de Korn Ar Gazel pour un coucher de soleil inoubliable.



Les plages

**Le Pays des Abers, c'est un véritable paradis pour les amoureux de la mer !
Entre criques secrètes, vastes étendues de sable fin et spots de glisse
incontournables, il y en a pour tous les goûts. Sortez la crème solaire, enfilez votre
maillot et découvrez notre sélection des plages à ne surtout pas manquer !**

Plage de Beniquet Saint-Pabu

Cette plage est un véritable trésor caché. Dépaysement garanti avec son sable fin, ses couleurs incroyables entre hortensias et eau cristalline, un must pour une virée hors du temps.



© Eugénie Ragot

À marée basse, il est possible
de se baigner facilement !



Nord

© Jérémy Jehanin



en période
estivale

Plage de Porz Mateano Landéda

Une petite pépite nichée sur une presqu'île, offrant une vue panoramique à couper le souffle, notamment sur l'île Cézon. Une plage sauvage, un décor de carte postale et une eau cristalline qui vous invite à la baignade.

Plage de la Grève Blanche Plouguerneau

Son nom parle pour elle : un sable d'une blancheur éclatante et une eau translucide qui donne envie de plonger et de surfer sur la vague. Parfaite pour une journée en famille, avec baignade et pique-nique en bord de mer.

accès direct depuis
le parking ouest de
la plage



Nord-Est



© Alexandre Lamoureux

Plage de Sainte-Marguerite Landéda

Dunes dorées, eau turquoise et ambiance chill : cette plage a tout pour plaire ! Que vous soyez adepte du farniente, du paddle ou du kite-surf, vous trouverez votre bonheur ici.

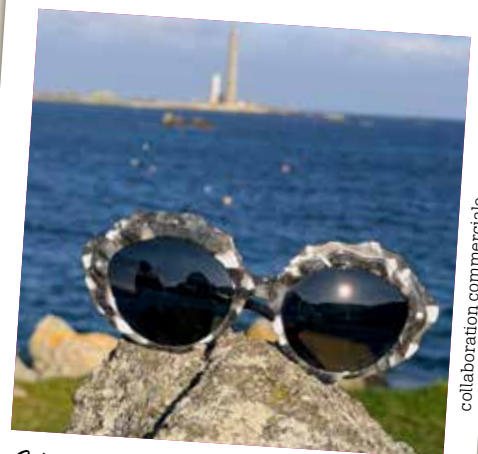
plage surveillée
en juillet/août



Ouest



© Alexandre Lamoureux



Soleil éclatant, reflets en moins : avec les verres polarisés, profitez pleinement des plages et des fonds marins. À découvrir chez *Entre Vues et Moi* (page 53).

collaboration commerciale

VIVRE Les Abers depuis la mer

Découvrir les Abers depuis la mer, c'est changer de perspective. Loin des sentiers côtiers, le paysage s'ouvre, l'histoire se raconte autrement, la nature se révèle dans son intimité. Ici, pas d'excuse pour ne pas se jeter à l'eau : chaque sortie vous promet une ambiance inédite... et une aventure toujours renouvelée, au gré des marées.

5 façons de profiter de la mer



1 Moteur... et action !
Cheminer le littoral en vedette
Sillonner les vagues en semi-rigide

2 À la voile !
Évoluer sur l'eau en dériveur
S'initier à l'optimist
Naviguer sur des vieux gréements

3 Le paradis de la pagaie
Descendre les abers en kayak
Voguer sur l'archipel des abers en paddle

4 Sous l'océan
S'immerger à la plongée en bouteille, en apnée
ou en semi sous-marin pour découvrir les forêts
d'algues sous-marine

5 Sous le vent
Fendre les flots en catamaran
Se surpasser en surf et en kite-surf
S'approprier les vents en planche à voile
Voler à toute vitesse en wing-foil

Mais la navigation, ça ne s'invente pas !

Alors, on ne peut que vous conseiller de suivre le sillage des professionnels, pour vous aventurer au plus près des éléments en toute sécurité, avant de peut-être prendre le large (à retrouver à partir de la page 40) !



Bon plan

Découvrez nos sorties
nautiques



Retrouvez notre guide Abers accessible sur demande dans nos offices de tourisme ou téléchargeable sur www.abers-tourisme.com

Nautisme accessible pour les personnes à mobilité réduite

Plouguerneau

La pointe du Kastell Ac'h à Lilia et le port du Koréjou : accessibles aux personnes à mobilité réduite.

Club Nautique de Plouguerneau

+33 2 98 04 50 46

cnplouguerneau@wanadoo.fr

- Mise à disposition d'un tiralo sur réservation.
- Activités nautiques adaptées pour des groupes de personnes en situation de handicap : bateau traditionnel (vieux gréement) ou planche à voile adaptée à un fauteuil roulant.

Surfing des Abers

+33 6 63 87 91 73

contact@surfing-abers.com

- L'école de surf labellisée Handi Surf accueille les personnes en situation de handicap physique, sensoriel, mental ou psychique pour découvrir les joies de la glisse.
- Labellisé Surf Santé depuis 2022.

Saint-Pabu

Accès à un promontoire, plage d'Erleac'h

Camping de l'Aber Benoît

+33 2 98 89 76 25

- Mise à disposition d'un fauteuil hippocampe, d'avril à septembre.

Landéda

Accès à un promontoire, plage Sainte-Marguerite

Camping des Abers

+33 2 98 04 93 35

- Mise à disposition de deux fauteuils hippocampe, de mai à septembre, pour tous, y compris les personnes ne séjournant pas au camping.

CVL - Centre de Voile de l'Aber Wrac'h -

Landéda

+33 2 98 04 90 64

- Balade encadrée à bord d'un bateau à voile légère « HANSA », accessible aux personnes à mobilité réduite.
- Balade à bord de l'Echo 90, un bateau de 9 mètres pouvant accueillir deux personnes en fauteuil roulant (capacité totale de 11 personnes).



collaboration commerciale

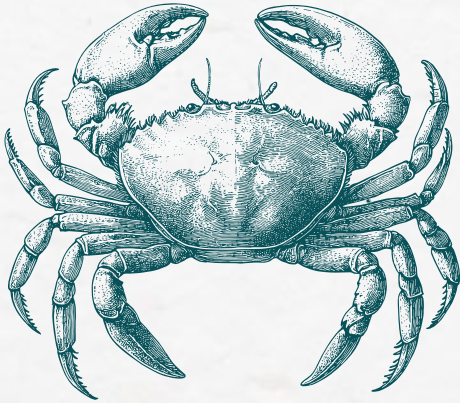
Explorez l'Aber Wrac'h en kayak avec Méli Mélo : simple, double ou familial pour pagayer, s'amuser et savourer chaque île en toute liberté (Page 43)



collaboration commerciale

Accessible à tous, l'Écho 90 vous invite à une balade nautique douce et commentée, au fil du vent avec la possibilité de participer aux manœuvres ((Encart CVL - Page 47).

Pêche à pied & marées



Les Abers : au rythme des marées

À marée haute, les abers se remplissent majestueusement d'eau.

Puis, à marée basse, la mer se retire et dévoile ses secrets pendant environ six heures.

Ce ballet naturel, qui se répète deux fois par jour, est orchestré par la force centrifuge de la rotation terrestre et l'attraction gravitationnelle des astres.

Une danse cosmique, rien que ça !

L'estran à marée basse : nature en mode XXL

Quand la mer se retire, elle laisse derrière elle un immense terrain d'exploration. Bottes aux pieds ou pieds nus, partez à la découverte des rochers, algues et coquillages. C'est aussi le moment idéal pour une pêche à pied responsable : réglette de tailles réglementaires en poche (disponible à l'Office de Tourisme) et horaires des marées bien en tête. Et si c'est trop petit, on ne prend pas !

À quel moment aller sur l'estran ?

Les marées peuvent parfois monter rapidement : mieux vaut donc rester vigilant pour profiter pleinement de l'estran en toute sérénité. Partez 1 h 30 avant la marée basse et revenez jusqu'à 30 minutes après, conformément à la réglementation de la pêche à pied. Prévenez toujours un proche de votre itinéraire, de l'heure de départ et de celle prévue pour votre retour.



© Alexandre Lamoureux

Les coefficients et les grandes marées : des chiffres qui font des vagues

Le coefficient de marée détermine l'ampleur du phénomène : plus il est élevé, plus la mer se retire loin... et revient en force.

Lors des grandes marées (coefficient supérieur à 90), le paysage se métamorphose. À marée haute, les vagues s'approchent des rivages ; à marée basse, l'estran devient le terrain de jeu favori des amateurs de pêche à pied. Il ne reste plus qu'à choisir son point de vue et à se laisser émerveiller.

Des activités selon les marées

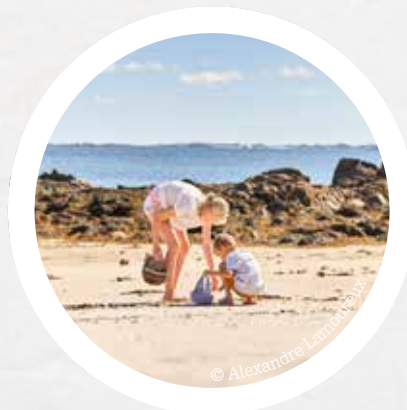
- Pêche à pied : c'est le moment de vous équiper de votreseau et d'enfiler vos bottes ! À marée basse, les bancs de sable et les rochers deviennent accessibles. Les amateurs de pêche à pied peuvent récolter des coquillages, des crustacés et des algues.
- Balades et randonnées : plages, îles et abords des abers se découvrent à marée basse, tout comme les parcs à huîtres.
- Activités nautiques : les professionnels locaux proposent des sorties adaptées aux marées, pour naviguer en toute sécurité, que ce soit du kayak, du paddle, des sorties bateaux...



N'oubliez pas les bons gestes :

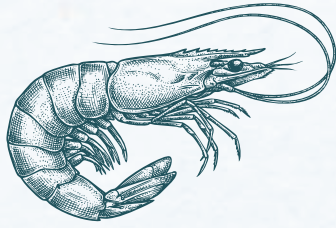
Respectez la nature et les espaces protégés, particulièrement à marée basse, lorsque la faune et la flore sont plus vulnérables.

Replacez toujours les rochers que vous déplacez : de nombreuses espèces s'abritent juste en dessous.



© Alexandre Lamoureux

Les horaires de marées 2026



JUIN

	BASSES MERS		PLEINES MERS			
	MATIN	SOIR	MATIN	Coef	SOIR	Coef
L 01	01:00	13:14	06:54	71	19:10	71
M 02	01:34	13:47	07:28	70	19:43	69
M 03	02:07	14:20	08:02	68	20:17	66
J 04	02:42	14:56	08:38	64	20:53	62
V 05	03:20	15:35	09:16	59	21:33	57
S 06	04:02	16:19	10:00	54	22:19	52
D 07	04:49	17:09	10:49	50	23:11	48
L 08	05:43	18:07	11:46	47	---	---
M 09	06:44	19:12	00:11	47	12:48	47
M 10	07:49	20:19	01:15	49	13:53	52
J 11	08:53	21:23	02:21	55	14:55	60
V 12	09:54	22:23	03:23	64	15:54	69
S 13	10:51	23:19	04:21	74	16:50	79
D 14	11:45	---	05:17	83	17:43	87
L 15	00:13	12:38	06:12	90	18:36	93
M 16	01:06	13:29	07:05	94	19:27	95
M 17	01:57	14:20	07:57	94	20:17	93
J 18	02:49	15:10	08:48	90	21:07	87
V 19	03:39	16:00	09:38	83	21:56	79
S 20	04:30	16:50	10:27	74	22:46	69
D 21	05:21	17:42	11:18	64	23:39	59
L 22	06:14	18:38	---	---	12:13	55
M 23	07:12	19:39	00:38	51	13:13	48
M 24	08:12	20:42	01:41	47	14:17	46
J 25	09:13	21:43	02:46	46	15:18	47
V 26	10:10	22:38	03:45	49	16:12	51
S 27	11:00	23:25	04:36	54	16:59	56
D 28	11:44	---	05:21	59	17:41	61
L 29	00:07	12:23	06:02	63	18:20	65
M 30	00:45	12:59	06:39	67	18:55	69

JUILLET

	BASSES MERS		PLEINES MERS			
	MATIN	SOIR	MATIN	Coef	SOIR	Coef
M 01	01:20	13:34	07:15	70	19:30	71
J 02	01:55	14:08	07:50	71	20:04	72
V 03	02:29	14:43	08:25	72	20:40	71
S 04	03:05	15:20	09:02	70	21:16	69
D 05	03:43	15:58	09:39	68	21:55	66
L 06	04:23	16:40	10:19	64	22:37	61
M 07	05:07	17:27	11:03	59	23:26	56
M 08	05:57	18:23	11:56	54	---	---
J 09	06:57	19:31	00:24	52	13:00	52
V 10	08:08	20:46	01:34	52	14:13	53
S 11	09:22	22:00	02:49	56	15:27	60
D 12	10:32	23:06	04:02	65	16:34	70
L 13	11:34	---	05:07	76	17:34	81
M 14	00:05	12:30	06:06	86	18:28	90
M 15	00:58	13:21	06:59	94	19:19	96
J 16	01:48	14:09	07:48	98	20:06	98
V 17	02:35	14:55	08:34	97	20:50	94
S 18	03:20	15:38	09:17	91	21:32	86
D 19	04:02	16:19	09:57	81	22:12	75
L 20	04:43	17:00	10:36	69	22:54	63
M 21	05:24	17:45	11:19	57	23:40	50
M 22	06:12	18:39	---	---	12:09	45
J 23	07:11	19:47	00:39	40	13:16	37
V 24	08:24	21:05	01:55	35	14:35	35
S 25	09:39	22:14	03:14	37	15:47	40
D 26	10:39	23:08	04:18	44	16:42	48
L 27	11:27	23:51	05:06	53	17:25	57
M 28	---	12:07	05:47	61	18:03	65
M 29	00:28	12:43	06:24	69	18:38	72
J 30	01:03	13:17	06:58	75	19:12	78
V 31	01:37	13:51	07:32	80	19:46	82

AOÛT

	BASSES MERS		PLEINES MERS			
	MATIN	SOIR	MATIN	Coef	SOIR	Coef
S 01	02:10	14:25	08:06	83	20:20	83
D 02	02:44	14:59	08:40	83	20:53	82
L 03	03:19	15:34	09:13	80	21:28	77
M 04	03:55	16:11	09:48	74	22:05	70
M 05	04:34	16:53	10:27	66	22:49	61
J 06	05:19	17:46	11:16	57	23:46	52
V 07	06:19	18:58	---	---	12:22	48
S 08	07:39	20:28	01:04	46	13:49	46
D 09	09:10	21:55	02:38	48	15:18	53
L 10	10:28	23:03	04:01	59	16:31	66
M 11	11:29	23:59	05:06	74	17:29	81
M 12	---	12:21	06:00	87	18:19	93
J 13	00:48	13:08	06:47	97	19:04	100
V 14	01:32	13:51	07:30	102	19:46	102
S 15	02:13	14:31	08:10	101	20:25	98
D 16	02:51	15:08	08:46	95	21:01	90
L 17	03:27	15:42	09:20	84	21:35	78
M 18	04:00	16:16	09:53	71	22:09	64
M 19	04:33	16:51	10:28	57	22:46	49
J 20	05:12	17:39	11:11	42	23:38	36
V 21	06:08	18:53	---	---	12:15	30
S 22	07:35	20:32	01:03	27	13:53	26
D 23	09:12	21:54	02:49	28	15:25	32
L 24	10:19	22:48	04:01	38	16:22	44
M 25	11:06	23:28	04:48	51	17:04	57
M 26	11:44	---	05:26	63	17:40	68
J 27	00:04	12:19	06:01	74	18:14	78
V 28	00:39	12:53	06:34	83	18:48	86
S 29	01:12	13:27	07:08	89	19:21	91
D 30	01:45	14:00	07:41	93	19:54	93
L 31	02:19	14:34	08:13	93	20:28	91

SEPTEMBRE

	BASSES MERS		PLEINES MERS			
	MATIN	SOIR	MATIN	Coef	SOIR	Coef
M 01	02:53	15:09	08:46	89	21:01	85
M 02	03:28	15:45	09:20	81	21:38	75
J 03	04:06	16:28	09:59	69	22:23	62
V 04	04:53	17:25	10:50	55	23:25	48
S 05	05:58	18:48	---	---	12:04	43
D 06	07:32	20:32	00:58	40	13:48	41
L 07	09:13	21:57	02:45	45	15:21	52
M 08	10:25	22:57	04:04	60	16:26	68
M 09	11:20	23:46	05:00	76	17:18	83
J 10	---	12:06	05:46	90	18:02	95
V 11	00:30	12:48	06:27	98	18:43	101
S 12	01:09	13:26	07:05	102	19:20	101
D 13	01:45	14:01	07:40	100	19:55	97
L 14	02:19	14:35	08:13	93	20:27	89
M 15	02:50	15:05	08:44	83	20:58	77
M 16	03:19	15:35	09:13	70	21:27	63
J 17	03:48	16:07	09:45	56	22:02	49
V 18	04:22	16:50	10:24	41	22:48	35
S 19	05:13	18:03	11:24	28	---	---
D 20	06:45	19:53	00:14	24	13:06	22
L 21	08:35	21:22	02:14	24	14:51	29
M 22	09:47	22:16	03:32	35	15:51	42
M 23	10:33	22:56	04:18	50	16:32	57
J 24	11:12	23:32	04:55	64	17:09	71
V 25	11:48	---	05:30	77	17:44	82
S 26	00:08	12:23	06:04	87	18:18	92
D 27	00:42	12:58	06:38	95	18:53	97
L 28	01:17	13:34	07:12	99	19:28	99
M 29	01:53	14:10	07:47	98	20:03	96
M 30	02:29	14:47	08:22	92	20:40	88



© Alexandre Lamoureux



© Alexandre Lamoureux

VIVRE Les Abers à pied et à vélo



© Alexandre Lamoureux



À pied ou à vélo, les abers se vivent dehors, tranquillement, à votre rythme et au rythme des marées. Prenez le temps d'observer, d'écouter, de respirer et de photographier les pépites paysagères. Laissez-vous inspirer par ces cinq idées de parcours pour explorer le territoire autrement. Selon l'envie, l'énergie du jour et la météo, il y a toujours une promenade à faire !

Et si vous en voulez plus, retrouvez sur notre carte dédiée ou sur notre site, tous les autres parcours de randonnées.

Nos coups de cœur

Avec des enfants

Le circuit des vergers, à Plabennec



5 km



1h30

Le circuit des vergers offre une agréable promenade reliant cinq zones fruitières, où plus de 210 pommiers prospèrent avec à chaque étape, des panneaux explicatifs.

Pour voir le patrimoine

Circuit des chapelles



22,6 km



1h30 à 2h

Ce circuit vous emmène principalement sur des routes de campagne peu fréquentées. En chemin, vous découvrirez deux chapelles, celle de Landouzen au Drennec et celle de Locmaria à Plabennec. Un court détour vous permettra également de voir la chapelle Saint-Jaoua, à Plouvien, célèbre pour ses vitraux contemporains.

Côté terre

Circuit trail entre Loc-Brévalaire et Lanarvily



6 km



30min à 1h

Explorez les sous-bois de l'Aber Wrac'h à travers ce circuit qui alterne petits sentiers et pistes plus larges, offrant une agréable ombre.

Côté mer

Boucle du Spins au Koréjou



12 km



3h

Une randonnée iodée, à Plouguerneau, avec de magnifiques points de vue sur les phares de l'île Vierge et les nombreux grands chaos granitiques aux formes mystiques.

Rando à la journée

Rand'Abers 2



23 km



5h30

En longeant la côte de Landéda pendant plus de 2/3 du circuit, vous découvrirez des paysages surprenants, des vues sur l'archipel des abers et de magnifiques plages de sable fin. C'est un circuit idéal et complet pour découvrir à la fois l'Aber Wrac'h et l'Aber Benoît.

GR34

Le GR34, surnommé le sentier des douaniers, serpente le long des côtes des abers, comme un ruban entre terre et mer. Ce sentier mythique qui fait le tour de la Bretagne offre une diversité de paysages exceptionnels : plages de sable fin, petits ports, berges verdoyantes...



Bon plan

Retrouvez à l'Office de Tourisme une liste des hébergements et des services le long du GR34 pour organiser votre séjour !



Bon plan

Essayez le One Way littoral : partez en minibus avec Méli-Mélo, faites le retour à vélo électrique en longeant la côte bretonne sur 40 à 50 km.



© Studio Jézéquel

Les Véloroutes

Envie de vert ? LA VÉLOROUTE DES ABERS suit le tracé de l'ancien « train patates ». Au départ du port de l'Aber Wrac'h, elle rejoint les portes de Brest, 33 kilomètres plus au sud. Ce parcours sécurisé traverse la campagne, ponctué de champs colorés, de vaches curieuses et de beaucoup, beaucoup de chlorophylle !

Envie de bleu ? LA VÉLOROUTE LITTORALE V5 longe le bord de mer et relie, comme par magie, tous les points de vue immanquables du littoral. L'occasion idéale de tester toutes les plages du secteur et d'élire votre préférée !



© Jérémy Jéhanin

Le saviez-vous ?



Que sont les Ribinou ?

Les petits cailloux sont la base des ribinou ! Ces derniers correspondent à des chemins empierrés ou des petites routes dans un mélange de terre et de gravier. Ce mot est issu du breton « ribin » signifiant un chemin de traverse. C'est un terme régulièrement employé lors des courses de vélo, comme celle du Tro Bro Léon qui se déroule en mai sur le Pays des Abers.

Vieilles pierres

Le Pays des Abers est un territoire riche d'un patrimoine exceptionnel où le passé se dévoile à chaque détour. Entre sites archéologiques, monuments religieux et traditions préservées, remonter le temps ici, c'est s'immerger dans un héritage unique qui témoigne d'une histoire millénaire entre terre et mer.

Le menhir de Lannoulouarn, seul rescapé d'un ensemble de cinq, se dresse à Plouguin. Haut de 6,50 m, date d'environ 3 000 av. J.-C.,



Menhir de Lannoulouarn :
3 000 av. J.-C.,

Iliz Koz : fondé à la fin du premier millénaire

Le site archéologique d'Iliz Koz à Plouguerneau est constitué des ruines d'une église et de l'enclos paroissial, comprenant le presbytère et le cimetière, témoins du caractère exceptionnel de cette nécropole médiévale. Les édifices datant du Moyen Âge furent abandonnés en 1792 et ensevelis progressivement sous le sable. Tout le littoral disparut sous une couche de sable de plus de 2 mètres d'épaisseur et fut redécouvert au début des années 1970.

L'Abbaye Notre-Dame des Anges à Landéda est fondée en 1507 par les moines Cordeliers. Tournée vers la baie du même nom, à quelques pas du large, elle veille sur la vie maritime.



L'abbaye Notre-Dame des Anges : 1507

Les avez-vous vus ? Ces yeux saisissants, grands ouverts, tout proches de la mer ?

Ces créations sont l'œuvre de l'artiste plasticien Pierre Chanteau, génie du détournement d'objet. Originaire de Carantec, il a ponctué le littoral finistérien de ces 113 pépites, invitant à la rêverie autant qu'à la bienveillance dont font preuve les gens de mer. Alliant mosaïque, verre et billes colorées, ces yeux sont au nombre de 7 sur le littoral des Abers. Hors des sentiers battus, ces installations offrent un doux regard vers la mer au détour d'un rocher, le long d'une cale ou à deux pas de l'enceinte d'une chapelle.

Coup d'œil, clin d'œil Pierre Chanteau : 2019



Motte féodale de Lesquelen :
VII^e siècle

Le site de Lesquelen, à Plabennec, témoigne d'une histoire s'étendant sur plusieurs siècles depuis le VII^e siècle. Il comprenait un village, un enclos paroissial avec trois chapelles superposées et surtout une motte féodale du XI^e siècle, consolidée au XII^e avec donjon en pierre, rempart et douves.

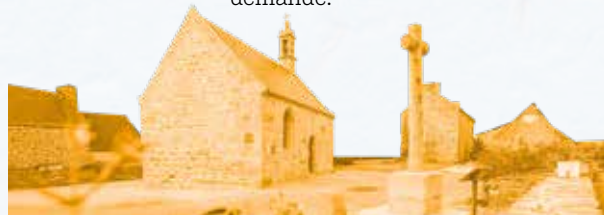
À Plouvien, se dresse la chapelle Saint-Jean Balanant. Ses murailles massives, legs des Hospitaliers de Saint-Jean de Jérusalem, témoignent de la présence de ces moines-soldats qui l'ont bâtie au XV^e siècle. Lors des visites guidées, poussez la porte de la chapelle. Les murs vous révèlent leur secret : de magnifiques fresques, longtemps dissimulées sous des couches de chaux, reprennent vie sous vos yeux.

La chapelle Saint-Jean Balanant :
fondée au XV^e siècle



Lanorven :
XVI^e siècle

Le quartier de Lanorven, à Plabennec, autrefois très animé, a pu sauvegarder la chapelle du XVI^e siècle ainsi que son lavoir et une ancienne forge reconvertie en musée rural, ouvert sur demande.



Le saviez-vous ?

Le livre "Taol-lagad, Serr-lagad" ("Coup d'œil, Clin d'œil") est disponible dans les boutiques de l'Office de Tourisme du Pays des Abers.



© Mathieu Rivrin



© Mathieu Rivrin



© Mathieu Rivrin

Grands événements 2026

29 mars

**La landabérienne,
à Landéda**

28 & 29 mars

**Trail de l'Aber Wrac'h,
Pays des Abers
et territoires voisins**

4 & 5 avril

**Confrérie de la poêlée des
pêcheurs, à Landéda**

17 - 21 avril

**Grandes marées,
Pays des Abers**

3, 24 & 30 mai

**Printemps des abers,
à Plabennec, Landéda et
Plouvien**

9 & 10 mai

**Tro Bro Léon,
à Lannilis**

22 mai

**Transmanche,
à Landéda**

5, 6 & 7 juin

**Festival Horizons,
à Landéda**

27 juin

**Tour de l'île Vierge à la voile,
à Plouguerneau**

5 juillet

**Marché d'artisan d'art,
à Plouvien**

27 juillet

**Tour du Finistère à la voile
à Landéda l'Aber Wrac'h**

15 juillet au 15 août

**L'art dans les chapelles du
Léon, Pays des Abers
Côte des Légendes**

Juillet & août

**Festival Place aux mômes,
à Landéda et Plouguerneau**

1^{er} août

**Foire aux moules,
à Lannilis**

Août

**Fête de la SNSM,
à Landéda et Plouguerneau**

23 Août

**Fête des goémoniers,
à Plouguerneau**

30 août

**Pardon à la chapelle de
Locmaria, à Plabennec**

19 & 20 septembre

**Journées Européenne du
Patrimoine, Pays des Abers**

18 octobre

**Fête de la pomme
à Plabennec**

*19 octobre
au 1^{er} novembre*

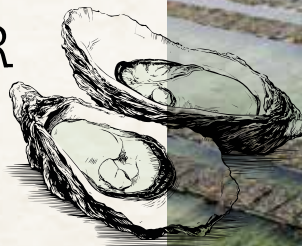
**Les Semaines du Tourisme
Économique et des Savoir-
Faire, Pays des Abers**

*5 décembre
au 3 janvier 2027*

**Exposition de crèches à la
chapelle Saint-Jaoua,
à Plouvien**

Gastronomie

PRODUITS DE LA MER



À la rencontre des saveurs marines du Pays des Abers

Huîtres charnues, moules savoureuses, ormeaux d'exception, poissons fumés avec soin... Le Pays des Abers regorge de trésors iodés à découvrir. Des viviers authentiques aux producteurs passionnés, suivez le goût du large et vivez une expérience gourmande.

Pourquoi les huîtres sont-elles élevées dans les abers ?

Pour avoir leur propre caractère ! C'est la combinaison entre l'eau douce et l'eau salée qui rend les huîtres des abers uniques, avec leur petit goût iodé si particulier. Certains vous diront qu'on y retrouve une note de noisette... Pourquoi ne pas juger par vous-même ?

N'attendez plus pour déguster, sans modération, la « nacre des abers ». Présentée sur les plus grandes tables de France, cette huître se distingue par un corps charnu et une texture craquante. Mais il faudra être patient : les huîtres séjournent au minimum trois ans dans les parcs avant de pouvoir être dégustées et servies sur les plus belles tables gastronomiques.





Les ormeaux du bout du monde

Les ormeaux de pleine mer sont de petits mollusques marins, appelés aussi les oreilles de la mer par leur forme. Leurs coquilles sont brunes à l'extérieur et d'une couleur opalescente à l'intérieur, reflétant la lumière.

Leur texture est similaire à celle des coquilles Saint-Jacques, bien qu'un peu plus ferme. Lors de sa préparation, il faut veiller à « attendrir l'ormeau », car le mollusque est comparable à un muscle. Cela signifie, une fois extrait de sa coquille, de le placer dans un torchon et de le battre avec un maillet ou encore un rouleau à pâtisserie à plusieurs reprises afin que sa chair devienne plus tendre. Ce sont des produits rares et très plébiscités pour leur goût unique et leur chair très riche. Par ailleurs, vous les retrouvez sur de très grandes tables de restaurant.

Les ormeaux ont une croissance lente et généralement, il se passe entre 3 et 5 ans avant de pouvoir les déguster dans notre assiette.



© Alexandre Lamoureux

Les moules des abers, un goût porté par les marées

Le va-et-vient des marées et les échanges entre eau douce et eau salée dans les abers confèrent aux produits de la mer des qualités exceptionnelles. Outre les huîtres, laissez-vous tenter par un savoureux moules-frites : vous ne serez pas déçus. Cultivées au large, les moules des abers se distinguent par une qualité gustative remarquable.

Et si, malgré tout, vous n'avez pas encore l'eau à la bouche... c'est qu'il est temps de passer à la dégustation ! Pour retrouver ces produits d'exception, inutile de chercher une criée : ici, ce sont les viviers qui sont les rois. Répartis sur le territoire, ils sont ouverts toute l'année et proposent à partir de juillet des moules prêtes à être savourées, fraîches comme la marée du jour.

Quand on vous dit que c'est bon !

Ici, l'excellence ne fait pas que frémir, elle rafle les prix ! Plusieurs producteurs du territoire sont distingués par le Collège Culinaire de France (France Haliotis, Huîtres Legris, les viviers de Prat ar Coum), et au Concours Général Agricole, les Huîtres Legris décrochent le record de médailles d'or du Finistère en 2024 (et argent en 2025), tandis que les Huîtres Le Cha brillent à leur tour en or, en 2025.



© Dominique Cardinal
collaboration commerciale

Au restaurant L'Écailler des Abers, régalez-vous avec la poêlée des pêcheurs et autres fruits de mer, dans un cadre marin charmant (Page 44).

Le saviez-vous ?

Connaissez-vous la Poêlée des Pêcheurs de l'Aber Wrac'h ?

Une spécialité hyper gourmande à partager. Dans ce copieux plat, on ne trouve que le meilleur de la mer. Du poisson, des coquillages et des crustacés sans oublier les petits légumes et une subtile sauce safranée. Le tout mijoté et maintenu au chaud dans une petite cocotte, on prend le temps de savourer avec, toujours, un petit goût de reviens-y !



© Alexandre Lamoureux

Gastronomie

PRODUITS DE LA TERRE

LE KOUIGN-AMANN
célèbre gâteau breton au
beurre et au sucre.

*Le petit + : le servir légèrement
tiède, c'est encore meilleur ! Vous
en trouverez dans pratiquement
toutes les boulangeries du coin,
certaines proposent même
des miniatures.*



**LA GLACE
ARTISANALE,**

préparée avec un savoir-
faire traditionnel, pour
savourer un peu de douceur.
Un plaisir frais et gourmand
à chaque cuillère grâce à
Pokou Glaces !



LE CHOCOLAT

alliant cacao de qualité
et savoir-faire artisanal.
Laissez-vous tenter ! Fabriqués
localement chez Archipel,
tablettes, bonbons et pâtes de
fruits révèlent un savoir-faire
d'excellence, où les papilles
des plus gourmands seront
comblées !

**LE PAIN
DES ABERS**

qu'affectionnent
particulièrement les marins
pour sa conservation et son
goût ou bien les pains aux
algues pour leurs saveurs
et leurs longueurs en
bouche.



LES BIÈRES LOCALES

pour ajouter une touche de
fraîcheur à votre pique-nique.
Optez pour les bières artisanales
de la région, comme celles des
Brasseries Cézon, Ti Chope ou
Aerouant Du, qui reflètent
l'authenticité et le savoir-faire
de nos brasseurs locaux.

**LE FROMAGE
DE BREBIS :**

choisissez le crémeux ! Idéal
pour être tartiné sur une
tranche de pain. Demandez
conseil à Ronan de la
Bergerie Fromagerie des
Abers !

**LES
CRÊPES**

sucrées ou salées ?
Chez nous, elles ne sont
pas seulement pour le
dessert ! Vous pouvez les
garnir de divers produits
locaux : fromages, jambon,
saucisse, fruits de saison,
caramel au beurre
salé, miel...

**LES PÂTES
100% BZH**

de la culture des céréales
à la mouture sur meule
de pierre, Grenier Miloé
propose des pâtes
délicieuses, du champ
à l'assiette.

*Cette bière, c'est
l'aber à boire !*

*C'est parfait
pour l'Abero !*

**L'abus d'alcool est dangereux pour la santé, à consommer avec modération.*

Marchés

HEBDOMADAIRES



Lundi

Lesneven : le matin

Mardi

Landéda : le matin

en juillet et août

Plouguin : à partir de 15h30

petit marché de producteurs

Tréglonou : à partir de 16h30

en juillet et août,

marché à la ferme au Manoir de Trouzilit

Mercredi

Lannilis : le matin

Jeudi

Plouguerneau : le matin

Vendredi

Plabennec : de 15h30 à 19h

Port de l'Aber Wrac'h - Landéda :

à partir de 14h30

mi-juillet à mi-août (petit marché d'artisans)

Lannilis :

marché bio, chaque 2^e vendredi du mois

de 17h à 19h30 à Pellan

Lanvaon - Plouguerneau :

marché à partir de 18h

vacances estivales

Samedi

Saint-Renan : le matin

Dimanche

Brest Saint-Louis : le matin

Saint-Pabu : le matin

en période estivale

Loin d'être un vilain défaut, la gourmandise est ici un art de vivre, grâce aux talents de nos nombreux producteurs locaux ! Alors, n'hésitez plus et allez les rencontrer sur les nombreux marchés aux alentours.



collaboration commerciale

Vacancier gourmet : pour compléter votre marché, faites un saut à Aldi et trouvez facilement tous les produits qu'il vous manque (Page 52)



© Alexandre Lamoureux



© Jérémy Jehanin

Nos meilleurs spots de pique-nique

Pour un pique-nique 100 % local et gourmand, rendez-vous sur l'une des nombreuses plages du Pays des Abers, allongés sur le sable, une nappe à carreaux, les pieds dans l'eau !

Ou faites votre choix parmi nos coins repas en plein air préférés :

Aire de Kerdreaz à Landéda

Le + : jeux pour enfants avec vue sur la baie des Anges.

Le jardin du Sémaphore à Landéda

Le + : idéal au soleil couchant

Plouguerneau - Lieu-dit Kelerdut

Le + : vue sur le phare de l'île Vierge

La Vallée Verte à Lannilis

Le + : animaux, tyrolienne, city-stade, jeux pour petits et grands !

L'étang du Prat à Plouvien

Le + : proche des commerces pour un panier pique-nique improvisé !

Korn-Ar-Gazel à Saint-Pabu

Le + : le musée de la Maison des Abers et un massif dunaire à explorer !

Annuaire



© Jérémy Jehanin

Les Abers

100 % accessible

- Déficience motrice
- Déficience mentale
- Déficience visuelle
- Déficience auditive

Tout le monde à table !

- Terrasse
- Ticket et/ou carte restaurant, chèque déjeuner
- Plat végétarien
- Moins de 20€
- “ De 20 à 30€
- ““ De 30€ à 50€
- “““ Plus de 50€

Labels & marques

- Agriculture Biologique
- Label bio européen
- Accueil vélo
- Bienvenue à la ferme
- Ateliers d'art
- Titre de Maître Artisan
- Carte de réduction camping
- Ambassadeur de La Route des Phares
- Gîte de France
- Chambre d'hôtes Référence
- Clé Vacances
- Écogite

Les pictos pour s'y retrouver

- Chien accepté en laisse
- CB non accepté
- ANCV, chèques vacances acceptés
- Visite d'entreprise
- Billetterie à l'Office de Tourisme

Pratique

ces logements !

- Parking
- Wifi
- Cuisine sur place
- Bar
- Vue mer
- Piscine
- Commerce à proximité
- Randonnée à proximité
- Plage à proximité



**SITE HISTORIQUE
FORT CÉZON**

29870 LANDÉDA

Accès à marée basse

20 min de marche depuis le parking de Cézon

Porz Mateano

+33(0)2 98 04 05 43 - Office de Tourisme

www.cezon.org

Réservations obligatoires sur www.abers-tourisme.com ou directement à l'Office de Tourisme.



Construit par Vauban en 1695, puis remanié sous Napoléon III et durant la Seconde Guerre mondiale, ce fort chargé d'histoire se dresse sur un îlot à l'entrée de l'Aber Wrac'h et offre un panorama exceptionnel.

Ouvert de fin mai à mi-septembre 2026. Visites guidées avec l'association Cézon, sur inscription à l'Office de Tourisme du Pays des Abers. Animations culturelles et chantiers de restauration en saison.

Tarifs : adulte 7 €, jeune (12-18 ans) 2 €, gratuit moins de 12 ans.



©JT. Portiel

**SUR LA ROUTE DES PHARES
PHARES DE L'ÎLE VIERGE**

29880 PLOUGUERNEAU

Île Viege - Kastell Ac'h

+33(0)2 98 04 05 43

www.abers-tourisme.com

Facebook : Phares de l'île Viege

Instagram : pharesilevierge

Hors phares



Explorez l'univers fascinant de l'île Viege. Ce site exceptionnel abrite le plus haut phare d'Europe ainsi qu'une ancienne maison de gardiens, transformée en écogîte d'exception. Accessible toute l'année, l'île se découvre à marée basse comme à marée haute, en kayak, paddle, semi-rigide ou bateau. Plongez dans la peau d'un gardien de phare, entre contemplation de l'horizon et instants suspendus hors du temps. Laissez-vous émerveiller par le panorama grandiose sur la mer et la splendide côte bretonne, à la fois sauvage et authentique.

Une aventure rare et mémorable à vivre lors de votre séjour dans les Abers.



©Studio Tezequel

SUR LA ROUTE DES PHARES

PHARE DE L'ÎLE WRAC'H

29880 PLOUGUERNEAU

Parking de la plage de St Cava à Lilia

+33(0)2 98 04 05 43

www.ippa-ile-wrach.bzh



Mise en lumière en 1845, cette maison-phare s'automatise en 1993 et voit partir ses gardiens. Ce feu d'alignement au faisceau rouge toujours en fonctionnement accueille aujourd'hui des résidences artistiques grâce à l'association Îles et Phares du Pays des Abers.

Ouvert : île accessible à pied toute l'année. Accès 3 h avant et 3 h après la marée basse : 15 min de marche.

Juillet / août 2026 : exposition à l'intérieur du phare.

Horaires d'ouverture sur le site internet. Gratuit.



©M.Rivrin

SUR LA ROUTE DES PHARES

PHARE DE LANVAON

29880 PLOUGUERNEAU

Lanvaon

www.lanvaon.bzh

Facebook : Phare de Lanvaon - Plouguerneau



Paradis des gardiens de phare, entre le bourg de Plouguerneau et la mer, ce feu d'alignement aide à l'approche du chenal du port de l'Aber Wrac'h. Faisceau blanc clignotant la nuit, sa tour blanche au sommet rouge sert d'amer le jour.

Jardins du phare et boutique ouverts du 10 juillet au 21 août 2026, du jeudi au dimanche de 14h à 18h. Exposition sur les phares du monde.

Ouverture prolongée le vendredi soir lors du marché artisanal en juillet et août (début à 18h).



©M.Rivrin



SUR LA ROUTE DES PHARES

SÉMAPHORE

29870 LANDÉDA

Chemin de Bellevue

+33(0)2 98 04 94 66

Facebook : Sémaphore Aber Wrac'h

Lieu d'expos et de rencontres culturelles, il a assuré de 1861 à 1986 la surveillance maritime et la communication avec les navigateurs. Panorama remarquable sur l'Aber-Wrac'h et son archipel.

Ouvert : Avril à juin & oct/nov : selon les expos. Juillet / août : mercredi au dim 14h-18h.
Sept : vend au dim 14h-17h30.



© J. Jehanin

SITE HISTORIQUE

ILIZ KOZ

29880 PLOUGUERNEAU

Saint-Michel

+33(0)2 98 04 70 93 (Office de Tourisme)

Facebook : Iliz Koz

Entre légendes et histoire, découvrez Iliz Koz, paroisse engloutie par les sables. Les vestiges de cette nécropole médiévale, ensevelie entre les XVI^e et XVIII^e siècles, révèlent la vie religieuse du Moyen Âge.

Visite guidée (45 min).

Ouvert : dimanches/jours fériés 14h30 - 17h (hors vacances), petites vacances : dimanches/lundis 14h30 - 17h, du 15/06 au 15/09 tous les jours 14h30 - 18h.

Tarifs : 5€, gratuit -10 ans.



© A. Lamoureux

SAUNA À LA PLAGE

SAUNA MOBILE DE NORZH

29880 PLOUGUERNEAU

Lilia, plage de kervenni ou Porz Grac'h

+33(0)6 74 05 51 05

degemer@norzh-ecogite.bzh

www.norzh-ecogite.bzh



BIEN-ÊTRE / MESSAGES

BELLE À PEU AGITÉE

29880 PLOUGUERNEAU

723 Kerazan Vraz, Lilia

+33(0)6 82 23 91 85

www.belle-a-peu-agitee.ovh

Sur RDV uniquement sur planity.com

SITE HISTORIQUE

ABBAYE NOTRE-DAME-DES-ANGES

29870 LANDÉDA

470 route des Anges

abbaye.des.anges@orange.fr



Découvrez l'abbaye des Anges, joyau fondé en 1507. Après avoir accueilli moines Cordeliers et Récollets, elle renaît grâce à Robert et Chantal Tétrel.

Plongez dans son histoire lors de visites guidées (50 min) à 10h, 11h, 14h, 15h, 16h, 17h. Ouvert 4, 5 et 6 avril, puis week-ends et fériés du 25/04 au 11/10 + vendredis de juin à août. Escape Game pendant les vacances scolaires (réservation Office de Tourisme).

Tarifs : 8€, 4€ (12-18 ans), gratuit -12 ans.



© T. Portel

LOCATION DE ROSALIES ET TROTTINETTES

ROSALILIA

29880 PLOUGUERNEAU

168 Saint-Cava

+33(0)6 42 63 29 15

www.rosalilia-plouguerneau.com

Facebook : Rosalilia

Instagram : rosalilia.plouguerneau



À Lilia, partagez un moment fun et plein d'émotions avec nos rosalies : idéales en famille ou entre amis pour découvrir les incontournables du secteur, en autonomie ou accompagné (de 1h à la 1/2 journée).

Envie de sensations ? Nos trottinettes électriques sportives offrent vitesse, liberté et plaisir, avec 4 parcours encadrés sur les chemins des Abers (1h à 2h).

Ouvert l'été 7j/7 (10h-19h) et hors-saison mercredi, samedi, dimanche (11h-13h / 14h-17h) ou sur réservation.



© Jérémy Jehanin



LOCATION / RÉPARATION / VENTE DE VÉLOS
OUEST BIKE

29880 PLOUGUERNEAU
2 rue de Tréménac'h
+33(0)7 71 75 10 33
contact@ouestbike.fr
www.ouestbike.fr



Découvrez les plus beaux paysages du Finistère à vélo.
Notre parc de location se compose de gravel, gravel électrique, VTT et VTAE pour ceux qui ont soif d'aventure. Nous avons aussi des VAE, VTC, vélos enfants toutes tailles, remorques, draisiennes et tout l'équipement nécessaire pour vos balades. GPS, tracé GPS, casque, sacoche, panier, antivol, pack autonomie. Retrouvez également tout l'univers du cycle dans notre magasin.
Nouveauté : Un parc de gravel qui s'agrandit.

Ouvert toute l'année, 7 j/7 j l'été.



LOCATION DE VÉLOS
MÉLI MÉLO

29870 LANDÉDA
Port de l'Aber Wrac'h,
41 Ar Palud
+33(0)6 09 14 50 09
+33(0)7 81 93 34 63
www.meli-melo-aber.fr



Partez à la découverte de l'Aber Wrac'h à vélo, charmant port du Nord-Finistère ! Vélos adultes, juniors et électriques, avec tous les accessoires nécessaires : casques, paniers, remorques et sièges enfants. Livraison possible sur votre lieu de séjour. Conseils personnalisés pour explorer les plus beaux parcours. Accueil des entreprises pour sorties, séminaires et événements. Expériences uniques : vélos de randonnée et One Way littoral.

Ouvert d'avril à septembre.



MUSÉE / PARC DE DÉCOUVERTE
MAISON DES ABERS

29880 SAINT-PABU
Korn ar Gazel – Rue de Tariec
+33(0)2 98 89 75 03
contact@maisondesabers.fr
www.maisondesabers.fr
Facebook : Maison des Abers – Ti an Aberioù



Centre d'interprétation et d'animation dédié à la découverte du patrimoine naturel & culturel des Abers.

Ouvert :
Du 11/04/2026 au 02/05 : 14h à 18h (fermé le dimanche)
Du 04/07 au 20/09 : 15h à 19h et ouverture supplémentaire de 10h30 à 12h30 du lundi 13/07 au dimanche 16/08
Du 17/10 au 31/10/2026 : de 14h à 18h (fermé le dimanche)

Tarifs :
Visite du musée : adulte 5€, enfant (5 – 15ans) 3€, gratuit - 5ans
Animation : adulte 15€, enfant (5 – 15 ans) 7€, gratuit - 5ans.
Location sac à dos découverte : 5€ la ½ journée.



©M.Rivrin

MUSÉE / PARC DE DÉCOUVERTE
CENTRE ALGAE, INTERPRÉTATION ET VALORISATION DES ALGUES

29880 PLOUGUERNEAU
Saint-Michel, 377 Koréjou
+33(0)2 29 02 48 18
www.algae.bzh
Facebook : ALGAE, centre d'interprétation et de valorisation des algues



L'écomusée des goémoniers et de l'algue devient : le centre ALGAE ! Un lieu d'éveil, de découverte et de dialogue entre patrimoine, sciences et innovations, dédié aux algues. Ce centre proposera une exposition permanente sur les algues, leur histoire, leurs usages et leur avenir, un espace pédagogique pour les familles, une salle de conférences, un centre de ressources et un espace boutique.

Ouverture courant juin 2026.



©Studio Jezquel



MUSÉE / PARC DE DÉCOUVERTE
MUSÉE BRETON DE LA PHOTOGRAPHIE ET DU CINÉMA 
 29860 BOURG-BLANC
 Médiathèque – Place Chapalain
 Visite guidée possible : prendre rendez-vous par mail :
 sourcedimages@gmail.com
 www.sourcedimages.fr

FERME PÉDAGOGIQUE
DOMAINE DE PELLAN
 29860 BOURG BLANC
 1 lieu dit Pellan
 +33(0)6 28 68 26 84
 ledomainedepellan@gmail.com
 www.ledomainedepellan.com

Découvrez notre ferme ludique et récréative où fruitiers, animaux et loisirs communient pour vous offrir de purs moments de bonheur. Visite de groupe et privatisation possible.

Ouvert : d'avril à octobre.



CENTRE ÉQUESTRE
ÉCURIE DES ABERS   
 29870 LANNILIS
 162 Troreron
 +33(0)6 70 88 03 29
 ecuriedesabers@gmail.com
 Facebook : Ecurie Des Abers

Venez profiter de votre passion dans un cadre idyllique proche de l'Aber Wrac'h. Cours d'équitation et stages : de l'initiation (dès 4 ans) à la compétition, des professionnels vous accueillent dans une ambiance conviviale ! Balades à cheval le long de l'Aber Wrac'h tous niveaux.



CENTRE ÉQUESTRE / BAR / CRÊPERIE / HÉBERGEMENTS S
MANOIR DE TROUZILIT       
 29870 TRÉGLONOU
 Lieu dit Trouzilit
 +33(0)2 98 04 01 20
 manoirdetrouzilit@gmail.com
 www.manoir-trouzilit.com

Bienvenue au Manoir de Trouzilit, superbe bâtisse du XVI^e siècle, véritable havre de calme et de détente. Profitez du centre équestre et poney-club, accessible à tous les âges et niveaux, avec cours, balades et randonnées, encadrés par des moniteurs diplômés, au cœur du bois, le long de l'Aber Benoît.

Sur place : bar, crêperie, gîtes, chambres d'hôtes, salles de réception, aire de camping-cars. En vente, sur place des produits locaux et la viande de la ferme Enez Rouz. Marchés animés le mardi soir en été.







BALADES EN MER
SLOUP GOÉMONIER KARREG HIR  
 29880 PLOUGUERNEAU
 924 Koréjou
 +33(0)2 98 04 50 46
 cnplouguerneau@wanadoo.fr
 www.cn-plouguerneau.com

Embarquez sur le Karreg Hir pour une balade authentique en vieux voilier traditionnel, au cœur des Abers, entre criques, îlots et faune sauvage. Réservation obligatoire.

Tarifs : 12€ / 25€ pour 1h30.



BALADES EN MER
ABER WRAC'H ODYSSEE    
 29870 LANDÉDA
 Port de l'Aber Wrac'h
 Excursions & Safaris Maritimes, Bateau taxi, sorties privées
 +33(0)6 63 68 85 34
 www.aberwrach-odyssee.fr
 Facebook : Aber Wrac'h Odyssee

Une navigation riche en sensations et découvertes à bord de l'Aber Wrac'h Odyssee, un semi-rigide neuf alliant performance, confort et sécurité. En petit groupe, explorez des paysages océaniques spectaculaires : l'Aber Wrac'h et son patrimoine maritime, un archipel aux eaux cristallines, le phare mythique de l'île Vierge.

Entre histoire locale, légendes maritimes, phoques et oiseaux marins, laissez-vous guider par un skipper passionné et plein d'humour. Pour petits et grands. 6-12 passagers max.



BALADES EN MER
VEDETTES DES ABERS      
 29870 LANDÉDA
 Port de l'Aber Wrac'h
 +33(0)2 98 04 74 94
 contact@vedettes-des-abers.com
 www.vedettes-des-abers.com



BALADES EN MER

**BALADES NAUTIQUES DU
CENTRE DE VOILE DE L'ABER WRAC'H**



29870 LANDÉDA
4 Port de l'Aber Wrac'h
+33(0)2 98 04 90 64
cvlaberwrach@gmail.com
www.cvl-aberwrach.fr


Plus qu'une balade en mer, vivez une expérience inoubliable :

- En voilier collectif, explorez l'Aber Wrac'h, hissez les voiles, tenez la barre.
 - À bord d'un bateau goémonier d'Intérêt Patrimonial, partez pour une aventure dans le temps.
 - En kayak, découvrez l'Archipel, ses histoires et légendes
- Embarquement immédiat en solo, en famille ou en groupe, ces balades nautiques sont faites pour vous !



VISION SOUS-MARINE

SPLUJ

ARCHIPEL DE LILIA ET DE L'ABER WRAC'H 
+33(0)7 88 20 30 25
www.spluj.bzh
Facebook : Spluj
Instagram : spluj.bzh

Vivez une expérience insolite : partez à la découverte des fonds marins sans vous mouiller !

Balade en mer à vision sous-marine dans l'Archipel des Abers. Embarquez confortablement dans un semi-sous-marin qui sert d'abri face aux intempéries, découvrez de manière ludique, sous la surface des eaux translucides, la jungle des algues et une biodiversité des plus riches de la côte ! La brume, la pluie ou le vent n'entrave pas la sortie, la vision et le confort du bord !



ÉVASION EN SEMI-RIGIDE

ABERS DÉCOUVERTES

29870 LANDÉDA
Port de l'Aber Wrac'h,
+33(0)6 76 59 52 90
www.abers-decouvertes.com



Petits et grands, partez à la découverte des Abers et explorez phares emblématiques, îlots préservés et paysages marins grandioses, accompagnés de votre capitaine, biologiste naturaliste pour un moment inoubliable.

D'avril à octobre.



APNÉE

INTO THE BLUE FREEDIVING

29870 LANDÉDA
+33(0)6 65 55 81 00
www.intothebluefreediving.fr
Facebook : Into the Blue Freediving



L'apnée pour tous.

Je vous propose la découverte des fonds marins par de l'exploration, de l'apnée sportive, du perfectionnement, à la carte en fonction de vos envies et de vos attentes.



PLONGÉE

ABER WRAC'H PLONGÉE

29870 LANDÉDA
Port de l'Aber Wrac'h
+33(0)6 77 78 45 15
a.w.p@orange.fr
www.aberwrachplongee.com



PLONGÉE

KOREJOU PLONGÉE

29830 SAINT-PABU
Quai du Stellac'h
+33(0)6 30 91 75 77
korejouplongee@wanadoo.fr
www.korejouplongee.com



PADDLE

100 % KITESURF-PADDLE

29880 PLOUGUERNEAU/GUISSÉNY
+33(0)6 33 44 02 55
100kitesurf@gmail.com
www.100kitesurf.fr
Facebook : 100% kitesurf



Évoluez en paddle au cœur de l'Aber Wrac'h dans des paysages à couper le souffle, glissez au fil de l'eau sur une mer aux nuances infinies. Les balades sont encadrées par un moniteur diplômé. Location possible.





LOISIRS & ACTIVITÉS NAUTIQUES
CENTRE DE VOILE DE L'ABER-WRAC'H



29870 LANDÉDA
4 Port de l'Aber Wrac'h
+33(0)2 98 04 90 64
cvlaberwrach@gmail.com
www.cvl-aberwrach.fr

L'équipe du CVL vous accueille pour des stages, balades nautiques, cours particuliers et location. Moussaillons, voile légère (optimist, catamaran, dériveur, windsurf, wingfoil), kayak, paddle et stages croisière habitable.

Activités enfants, adolescents et adultes. De l'initiation au perfectionnement.

Réservez votre aventure iodée, ouvert à l'année pour tous les publics.



LOISIRS & ACTIVITÉS NAUTIQUES / PÊCHE
CLUB NAUTIQUE DE PLOUGUERNEAU



29880 PLOUGUERNEAU
924 Koréjou
+33(0)2 98 04 50 46
cnplouguerneau@wanadoo.fr
www.cn-plouguerneau.com

Initiez-vous ou perfectionnez-vous aux joies de la mer avec le Club Nautique de Plouguerneau.

Stages de voile pour enfants et adultes, balades en kayak ou en voilier traditionnel, sorties pêche en mer en semi-rigide, locations variées (kayak, paddle, catamaran, dériveur, planche à voile, bateau moteur...). Partez en kayak jusqu'à l'île Vierge ou découvrez la magnifique côte des Abers et vivez des moments iodés inoubliables.

Ouvert à l'année.



PÊCHE EN MER
DOCTEUR DJÉ FISHING



LES ABERS ET ALENTOURS
+33(0)6 45 67 78 71
www.guidedepechefinistere.bzh
Instagram : docteur_dje
Facebook : Docteur Djé Fishing

Embarquez avec un passionné à la découverte de la mer d'Iroise et de tout ce qu'elle réserve.

Initiation / coaching / perfectionnement.



DÉRIVEUR
PUFFINS TREK



29870 LANDÉDA
Port de l'Aber Wrac'h
+33(0)6 48 15 28 83
puffinstrek@gmail.com
www.puffins-trek.fr/location

Location-vente d'une gamme de dériveurs d'occasion spécialement adaptés à la pratique de la randonnée nautique, seul, entre amis ou en famille. Des sorties sont organisées régulièrement entre pratiquants.



ÉCOLE DE CROISIÈRE À LA VOILE
ALIDADE VOILE

29870 LANDÉDA
Port de l'Aber Wrac'h
+33(0)6 03 95 09 68
contact@alidade-voile.fr
www.alidade-voile.fr

WINGFOIL
NEWIND



29870 LANDÉDA
Port de l'Aber Wrac'h
Iwen : +33(0)6 50 63 04 22
www.newindbzh.fr
Instagram : newindbzh

KITESURF
100 % KITESURF



29880 PLOUGUERNEAU/GUISSÉNY
+33(0)6 33 44 02 55
100kitesurf@gmail.com
www.100kitesurf.fr
Facebook : 100% kitesurf

Débutants ou confirmés, en solo ou en groupe, profitez d'un encadrement axé sécurité et plaisir de la glisse. Plan d'eau idéal pour les cours, matériel dernier cri.

Location de matériel de kitesurf et paddle.





LOISIRS & ACTIVITÉS NAUTIQUES
BASE NAUTIQUE DE ST PABU

29830 SAINT-PABU
 Plage de Ganaog
 +33(0)7 82 50 18 99
 cvlaberwrach@gmail.com
 www.cvl-aberwrach.fr



Stages ou location : l'école de voile vous accueille l'été. Moussaillons, optimist, catamaran, windsurf, kayak ou paddle. Tout public : enfants, ados, adultes.



LOCATION DE BATEAUX SEMI-RIGIDE
ABERS MARINE

29870 LANDÉDA
 15 An Ode Bri
 +33(0)2 98 04 83 91
 contact@abersmarine.com
 www.abersmarine.com



LOCATION DE KAYAKS / PADDLES
ABER KAYAK LOCATION

29830 SAINT-PABU
 Quai du Stellac'h
 +33(0)7 82 04 25 41
 akl@orange.fr
 www.aberkayaklocation.com



SURF / PADDLE
SURFING DES ABERS

29880 PLOUGUERNEAU
 La Grève Blanche
 +33(0)6 63 87 91 73
 contact@surfing-abers.com
 www.surfing-abers.com



La seule école de surf du Pays des Abers est idéalement placée, à 100 m de la magnifique plage de la Grève Blanche. Victime de son succès, les cours sont souvent pris d'assaut, alors n'hésitez pas à réserver dès que possible ou sinon possibilité de louer le matériel afin d'essayer le surf par vous-même.

Cours de surf uniquement à marée haute. Surfing des Abers propose aussi des initiations au sauvetage, en plus des balades paddle. Labelisé Handi Surf et Surf Santé.



KAYAK
GLAZ EVASION

Les Abers et alentours
 +33(0)7 69 89 97 27
 glazevasion@gmail.com
 Réservations en ligne : www.glazevasion.com/book-online



Glaz évasion propose de nombreuses échappées en kayak ou stand up paddle. Jérôme vous guidera en douceur et en sécurité à travers le dédale de roches et champs d'algues à la découverte de ce patrimoine sauvage et historique des Abers.

En autonomie, vous pouvez également descendre l'Aber Wrac'h du Pont du Diable au Castel Ac'h. Activité tout public.

Tarifs échappées : 40€ adulte, 30€ < 18 ans, 18€ < 12 ans.

Ouvert toute l'année.



©Mathieu Rivrin



LOCATION DE KAYAKS
MÉLI MÉLO

29870 LANDÉDA
 Port de l'Aber Wrac'h,
 41 Ar Palud
 +33(0)6 09 14 50 09
 +33(0)7 81 93 34 63
 www.meli-melo-aber.fr



Pagayez au cœur de l'Aber Wrac'h et partez à l'aventure autour de son archipel d'îles (Île Vierge, Stagadon, Fort Cézon...). En solo, en famille ou entre amis, vivez un moment fun et dépayssant dans un cadre naturel exceptionnel. Kayaks simples, doubles ou familiaux, faciles à prendre en main, même pour les débutants. Équipement fourni. Accueil des entreprises pour sorties et team building.

Formules de 1 h à la journée. Ouvert d'avril à septembre.





CUISINE TRADITIONNELLE / BISTROT

L'ESCALE

29870 LANDÉDA
Port de l'Aber Wrac'h,
350 Ar Palud
+33(0)2 98 04 90 11

Facebook : *L'Escale - Café & Restaurant*
Instagram : *lescale_cafe_restaurant*



Ancré à l' Aber Wrac'h depuis 1964, l' Escale c'est le café restaurant authentique du port ! Ici, le midi, le chef cuisinier développe des plats à partir de produits locaux et de saisons. Concerts, rendez-vous culturels, bières locales, grand choix de boissons avec ou sans alcool, vins de vigneron choisis par l'équipe, c'est tout l'esprit de ce bar animé et populaire. Une chaleur humaine renforcée l'hiver par le feu du poêle à bois.

Tarif : €



CUISINE DE LA MER / CUISINE TRADITIONNELLE

L'ÉCAILLER DES ABERS

29870 LANDÉDA
340 Ar Palud
+33(0)2 98 37 42 87
www.ecaillerdesabers.fr

Facebook : *L'ecailler Des Abers L'ecailler*



Sous forme de carte

Installez-vous dans un cadre marin chaleureux et savourez des fruits de mer sur place, ou à emporter. À la carte : poisson du jour, moules et desserts faits maison. Formule à 22 € le midi, sauf dimanche et jours fériés. Spécialité : véritable poêlée des pêcheurs. **Café offert sur présentation de ce guide.** Adresse recommandée par le Routard depuis 2008.

Juillet/août : ouvert non-stop. Fermé le lundi. De 14h30 à 18h : salon de thé et carte réduite. De septembre à juin : fermé le dimanche soir et le lundi.

Tarif : De €€ À €€€



BISTRO DU MONDE / PIZZÉRIA

LA PALUE

29870 LANDÉDA
Port de l'Aber Wrac'h,
230 Ar Palud
+33(0)2 98 04 82 39

lapalue.landeda@gmail.com
Facebook : *La Palue Resto & Pizzeria*



Découvrez un menu bistro du monde qui évolue au fil des saisons. Savourez des pizzas à pâte longue fermentation, légères et digestes dans une ambiance chaleureuse et conviviale, en famille ou entre amis.

Tarif : De € à €€



PUB

YACHT CLUB DES ABERS

29870 LANDÉDA
2 Le Port de l'Aber Wrac'h
+33(0)2 98 04 92 60
www.yc-abers.fr

Facebook : *Yacht Club des Abers*



Pub convivial ouvert à tous, où marins, vacanciers et locaux se retrouvent pour un verre sur la terrasse en bois. Le soir, admirez l'un des plus beaux couchers de soleil de l'Ouest.

Ouvert printemps-été
10h-13h/17h-21h,
automne-hiver ven-sam 17h-21h.



CAFÉ / PUB

AR BARADOZ

29870 LANDÉDA
Port de l'Aber Wrac'h,
180 Ar Palud
+33(0)2 98 89 55 53

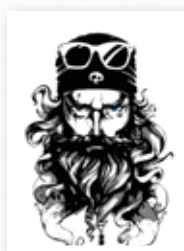
Facebook : *Ar Baradoz*
Instagram : *ar_baradoz_aber_wrach*



Bar-Tabac-PMU, FDJ, Amigo, épicerie, dépôt de pain, retransmissions sportives.

Petite restauration, apéros-concerts et deux terrasses pour profiter pleinement de l'ambiance estivale.

Ouvert 7j/7.



CRÊPERIE / CUISINE TRADITIONNELLE

CAPTAIN

29870 LANDÉDA
16 route des Anges
+33(0)2 98 04 82 03

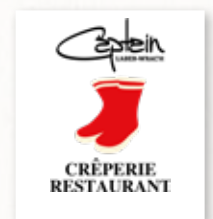
Instagram : *captain_aber_wrach*



En terrasse

Installez-vous face à la mer, au port de l'Aber Wrac'h, dans cette maison de famille depuis 1999. Profitez d'un accueil chaleureux et d'une cuisine gourmande : crêpes traditionnelles ou originales, cochon confit, burger, tartare de bœuf, riz au lait. Recommandé par le Routard depuis 2000.

Tarif : €€





BAR À HUÎTRES

ABER WRAC'H HUÎTRES BAR

29870 LANDÉDA
13 An Ode Bri
+33(0)6 79 36 65 28
www.huitreslecha.fr
Tarif : €

CAFÉ / BAR / SALON DE THÉ
LA TABLE GOURMANDE

29870 LANDÉDA
350 route des Anges
+33(0)2 98 04 90 04
contact@baiedesanges.com
www.baiedesanges.com

CUISINE DE LA MER ET TRADITIONNELLE
LE VIOBEN

29870 LANDÉDA
30 Ar Palud
+33(0)2 98 04 96 77
contact@vioben.com
www.vioben.com
Tarif : De €€€ à €€€€

RESTAURATION TRADITIONNELLE
LE GAM

29870 LANNILIS
4 bis rue Jean Tromelin
+33(0)7 86 78 55 53
Facebook : *LE GAM*



Au cœur du centre-ville à Lannilis, installez-vous au GAM pour manger, boire un verre ou partager une planche. Cuisine maison à base de produits frais et locaux, pour un vrai moment de plaisir.

Tarif : €€

BRASSERIE DE PLAGE
L'OYAT

29880 PLOUGUERNEAU
233 Koréjou
Suivre direction Centre Algae
+33(0)2 98 04 71 61



L'Oyat vous propose une cuisine pleine de saveurs et de gourmandises, face à la plage du Koréjou.

Pour un repas ou pour le goûter, c'est l'assurance d'un bon moment.

Tarif : €€



CUISINE DE LA MER / CUISINE TRADITIONNELLE

AUBERGE DU PONT

29870 LANNILIS
Paluden
+33(0)2 98 04 16 69
contact@aubergedupont.fr
www.aubergedupont.com



En terrasse avec vue exceptionnelle sur l'Aber Wrac'h ou au coin du feu dans un cadre chaleureux. Savourez une cuisine de la mer faite avec amour et produits locaux. Dîner-concert, formule du midi, vente à emporter.

Tarif : €€€



CRÊPERIE

CRÊPERIE DU PONT & ABER PIZZ BURGER

29870 LANNILIS
Paluden
+33(0)2 98 04 01 21
www.creperiedupont.com



Vue imprenable sur l'Aber Wrac'h. Crêpes, Pizzas, Breizh Burgers et kig ha farz les weekends... Du fait maison et avec amour ! En terrasse ou au coin du feu, et même à emporter.

Tarif : €€



CRÊPERIE

TY BREIZH

29860 PLABENNEC
7 place du Général de Gaulle
+33(0)2 98 40 45 19
Facebook : *Crêperie Ty Breizh*



Savourez de délicieuses crêpes et omelettes sur billig, un fish & chips, des frites et glaces artisanales, le tout en produits frais & locaux. Formule du midi en semaine.
4,9/5 (405 avis)

Ouvert du mercredi au dimanche.
Tarif : €€



CUISINE DE LA MER / CUISINE TRADITIONNELLE

MÉMÉ LILIA

29880 PLOUGUERNEAU
296 Kervenni Vraz
+33(0)2 22 90 01 65
www.memelilia.fr
Facebook : *Mémé Lilia*



Pour boire un verre avec une planche apéro ou pour passer un bon moment autour d'une cuisine faite maison à partir de bons produits du coin, Mémé Lilia vous accueille du mercredi au dimanche sur sa terrasse ou dans l'une de ses deux salles de restaurant, vue mer.

Tarif : €€€





BAR À HUÎTRES / RESTAURANT

MAISON LEGRIS

29880 PLOUGUERNEAU
20 Kastell Ac'h - Lilia
+33(0)2 98 04 56 87
www.legris.bzh
Facebook : Huîtres LEGRIS



Ostréiculteurs depuis 1986 au cœur de l'Archipel de Lilia, la Maison Legris régale les amateurs d'huîtres et les amoureux de la mer. Au bord de l'eau, profitez d'une terrasse face au large, idéale pour contempler le coucher du soleil tout en profitant des saveurs iodées des huîtres Legris et des différents produits locaux. Les plats du Chef, comme les ormeaux, le poisson de saison, ou les fameuses huîtres gratinées, sauront également régaler vos papilles.

Tarif : €€



CUISINE TRADITIONNELLE FRANÇAISE

LE GOÉLAND TOQUÉ

29880 PLOUGUERNEAU
19 rue de Guissény
+33(0)2 98 04 58 12
legoelandtoque@gmail.com
Facebook : Le Goéland Toqué



Derrière l'église, savourez une pause gourmande du lundi au vendredi midi (formule à 16 €). Groupes sur demande, 70 places en salle, 25 en terrasse. L'établissement propose aussi 2 chambres d'hôtes.

Tarif : €



CUISINE TRADITIONNELLE / CAFÉ

CASTEL AC'H

29880 PLOUGUERNEAU
Kastell Ac'h
+33(0)2 98 37 16 16
www.castelach.fr



Tarif : €€€

PIZZÉRIA / CUISINE TRADITIONNELLE FRANÇAISE

LE MAYANO

29880 PLOUGUERNEAU
7 place de l'Église
+33(0)2 98 37 15 49
www.lemayano.com



ANCV classic & connect

Tarif : €

CRÊPERIE / CUISINE TRADITIONNELLE

LA ROUTE DES PHARES

29880 PLOUGUERNEAU
234 kervenni Vraz
+33(0)2 98 04 70 15
www.laroutedesphares.fr
Facebook : La ROUTE Des Phares



Des crêpes généreuses, originales et préparées avec soin à partir de produits frais et bretons, servies face à la plage de kervenni dans un cadre chaleureux et familial. En service continu d'avril à septembre.

Tarif : €€



CRÊPERIE TRADITIONNELLE

CRÊPERIE FLEURIE LE LIZEN

29880 PLOUGUERNEAU
Kergoff, route de St Michel
+33(0)9 52 85 67 92
Facebook : Crêperie fleurie le Lizen
Instagram : la_creperie_fleurie_le_lizen



En terrasse

Bienvenue à La Crêperie Fleurie Le Lizen, Isabelle et Erwan vous accueillent toute l'année. Charme authentique d'une véritable crêperie traditionnelle bretonne. Produits locaux, sourires et jardin fleuri.

Tarif : €€



BAR / BISTROT

BZZZT CAFÉ

29880 PLOUGUERNEAU
Port de Perroz
+33(0)6 03 56 85 98
Facebook : bzzzt.café
Instagram : bzzzt.café



Café-bistrot sur le petit port de Perroz, le Bzzzt Café vous invite à une pause gourmande face à l'Aber Wrac'h. Cafés de spécialité, boissons, planches, tartinables, gâteaux et glaces à savourer en terrasse, à deux pas de la plage. Profitez de la vue, des bateaux et des couchers de soleil, avec des concerts chaque semaine dès le 15 mai. Suivez la programmation sur Instagram et Facebook.

Ouvert 7j/7 : avril, mai, juin et septembre de 15h à 20h (jusqu'à 22h le week-end) ; juillet-août de 15h à 23h.





CAFÉ CULTUREL / CAVE

BAR HA GWIN

29880 PLOUGUERNEAU
13 rue Bel Air
+33(0)2 98 32 54 12
www.barhagwin.bzh
Facebook : Bar Ha Gwin



CRÊPERIE ARTISANALE EN FOODTRUCK

LA TRIBU D'ANNA

Food truck itinérant
+33(0)6 04 40 93 22
www.latribudanna.fr
Facebook Latribudanna
Instagram : latribudanna



Galettes 100 % blé noir, crêpes gourmandes, glaces, produits locaux. Pour vos faims pressées ou en famille et soirées privées. Marchés de Lesneven, Landéda, Plouguerneau et autres sur latribudanna.fr Tarif : €

CUISINE TRADITIONNELLE

CHEZ NANO

29870 TRÉGLONOU
14 rue de la Mairie
+33(0)6 52 05 94 26
cheznano29@gmail.com
Facebook : Chez Nano



Installez-vous pour un déjeuner gourmand et engagé : une cuisine maison, bio et de saison, à prix juste. Un lieu chaleureux où l'on partage bien plus qu'un repas. Épicerie paysanne de produits bio et locaux.
Tarif : € - €€

CRÉATIONS / PHOTOGRAPHIE / CYANOTYPE

MÉLANIE COLIN

En vente dans les Offices de Tourisme du Pays des Abers
melaniecolin.photographie@gmail.com
www.melaniecolin.com
Instagram : [melaniecolin_photographie](https://www.instagram.com/melaniecolin_photographie)

OBJETS RECYCLÉS

BLEU BLANC VOILE

En vente dans les Offices de Tourisme du Pays des Abers
+33(0)7 83 89 66 66
Facebook et Instagram : [Bleu Blanc Voile](https://www.facebook.com/bleublancvoile)
www.bleublancvoile.myshopify.com

CARTES POSTALES PEINTES / ATELIER D'ÉCRITURE

ÉNERGIES EN WRAC'H

En vente dans les Offices de Tourisme du Pays des Abers
Facebook : [Anne-Laure Moysan](https://www.facebook.com/annelauremoysan)
www.annelauremoysan.com

BISTRO / TRAITEUR

LE BISTRO DES MOULINS

29860 PLOUVIEN
Tariéc
+33(0)2 98 04 02 89
contact@lebistrodesmoulins.fr
Facebook : [Le Bistro Des Moulins](https://www.facebook.com/LeBistroDesMoulins)



Bienvenue au restaurant, ouvert du mardi au samedi, uniquement le midi, où chaque plat est préparé avec soin, à partir de produits frais et locaux. Profitez aussi de la boutique traiteur ouverte de 8h à 19h30 pour emporter entrées, plats et desserts. Le samedi, savourez le kig ha farz. Repas de groupes sur place (70 pers.) ou à emporter jusqu'à 300 convives. Profitez d'une agréable terrasse couverte, exposée plein sud côté jardin.

Tarif : €€



BAR / CRÊPERIE / HÉBERGEMENTS / CENTRE EQUESTRE

MANOIR DE TROUZILIT

29870 TRÉGLONOU
Lieu dit Trouzilit
+33(0)2 98 04 01 20
manoirdetrouzilit@gmail.com
www.manoir-trouzilit.com



Faites une pause gourmande, le long du GR34®. Crêperie ouverte tous les jours en juillet/août, le week-end hors saison. Bar ouvert 7j/7 en non-stop, fermé le jeudi hors saison. En vente, les produits de la ferme Enez Rouz.

Tarif : €



BIJOUX

MAMOUNECHKKA

En vente dans les Offices de Tourisme du Pays des Abers
+33(0)6 49 36 20 38
Facebook : [Mamounechka](https://www.facebook.com/Mamounechka) by Anne Rozycki créatrice
Instagram : [mamounechka_by_anne_rozycki](https://www.instagram.com/mamounechka_by_anne_rozycki)

Ma Bretagne !

Mon inspiration, notamment le milieu de la voile, d'où les nœuds marins coulissants, sur chacune de mes créations, fabriquées au cœur de Plouguerneau.





BIJOUX CONTEMPORAINS

LA LANTERNE D'ARGENT

29870 LANDÉDA
Port de l'Aber Wrac'h,
390 Ar Palud
+33(0)9 87 17 71 85
www.lalantedargent.com
Facebook : La Lanterne d'Argent
Instagram : la_lanterne_argent



Ici, on n'a pas peur de bousculer les codes traditionnels de la bijouterie en mélangeant les métaux précieux et autres matières plus insolites et locales ! Un atelier/boutique qui vous accueille pour une immersion dans un univers créatif inspiré directement du paysage des Abers.

Ouvert du mardi au vendredi : 14h à 18h (19h en juillet et août), le matin sur demande ; le samedi de 10h30 à 12h et de 14h à 17h.

Bijoux à partir de 48 euros.



SERVICE DE BRODERIE À FAÇON

BRODAN BAY

29870 LANDÉDA
18 bis Keriskin
+33(0)6 88 13 61 33
brodanbay@gmail.com
Facebook : Brodan Bay



GALERIE / ATELIER D'ART

ATELIER PLOKA

29880 PLOUGUERNEAU
5 rue de l'Église
+33(0)7 88 49 15 32
+33(0)6 79 23 88 79
www.atelierpioka.com



GALERIE D'ART

ATELIER DE NANNICK & JEAN-LUC PAUL

29880 PLOUGUERNEAU
120 Iliz Koz
+33(0)6 33 38 63 17
jeanluc.paul@icloud.com
Facebook : PAUL Jean-Luc



Galerie de céramiques (raku) et tableaux créés sur place par NANNICK & Jean-Luc PAUL, à deux pas du site archéologique d'Iliz Koz sur le chemin piétonnier menant à la grève blanche. Outre JULIETTE, la fille de la maison, d'autres artistes sont régulièrement invités pour des expositions temporaires.



ARTISANAT D'ART

LE VIVIER DES CRÉATEURS

29870 LANDÉDA
Port de l'Aber Wrac'h,
420 Ar Palud
Naïg AbeRaku : +33(0)6 50 67 82 02
Tine créations : +33(0)6 64 17 14 98
Facebook et Instagram : Le Vivier des créateurs Aber Wrac'h



Bienvenue dans notre charmante boutique ! Vous y découvrirez nos créations, en pièces uniques ou séries limitées, imaginées et conçues avec soin par des artistes et artisans locaux. Pour nous trouver, longez le port de l'Aber-Wrac'h vers l'embouchure de l'aber. Vue imprenable garantie !!! Au plaisir d'échanger avec vous sur nos métiers PASSION. Céramique raku, textile, pierre et autres matières...

OUVERT tous les jours pendant les vacances scolaires, du vendredi au dimanche hors saison et sur RDV sinon.



CRÉATIONS EN FLEURS SÉCHÉES

ROND DE FLEURS

En vente dans les Offices de Tourisme du Pays des Abers
+33(0)6 58 86 59 80
www.rond-de-fleurs.fr
Facebook : Rond de fleurs

ARTISTE PEINTRE

PATRICK DE FONT RÉAULX

29880 PLOUGUERNEAU
74 lieu-dit Porz Grac'h
+33(0)6 68 97 80 99
patrickdefontreaux@gmail.com
Instagram : patrickdefontreaux



Patrick de Font-Réaulx, peintre et sculpteur pratique la peinture automatique et la sculpture sur terre. Il travaille aussi le modèle vivant et les paysages alentours, à l'huile comme à l'aquarelle.

Visite sur rendez-vous uniquement.



PLANTES AROMATIQUES ET MÉDICINALES

FLORINUM

29880 PLOUGUERNEAU
501 Kerdidreun
+33(0)7 82 52 77 69
florinum@gozmail.bzh
www.florinum.sitew.fr





**FROMAGE DE BREBIS
BERGERIE DES ABERS**

29860 PLOUVIEN
Gorréquéar
+33(0)6 85 85 43 50
bergeriedesabers@gmail.com



**BRASSERIE ARTISANALE
TI CHOPE**

29860 PLOUVIEN
Prat Hir
+33(0)7 82 88 09 58
tichope.brasserie@gmail.com
www.ti-chope-brasserie-plouvien.com

**CHOCOLAT ARTISANAL
ARCHIPEL ARTISAN CHOCOLATIER**

29870 LANNILIS
4 place Général Leclerc
+33(0)2 98 07 00 68
www.archipelchocolaterie.com
Instagram : archipel_artisan_chocolatier



**MICRO-BRASSERIE
BRASSERIE AEROUANT DU**

29830 PLOUGUIN
8 lieu-dit Clairefontaine
+33(0)6 79 09 21 65
www.aerouantdu.fr
Facebook : Brasserie Aerouant du



**PÂTES / FARINES FERMILIÈRES
LE GRENIER MILOÉ**

29860 PLOUVIEN
Croas Mesduan
+33(0)6 68 05 43 63
www.legreniermiloe.fr
Facebook : Le Grenier Miloé



**BRASSERIE ARTISANALE
BRASSERIE DE CÉZON**

29870 LANNILIS
348 Pellan
+33(0)6 17 30 02 40
contact@brasserie-cezon.fr
www.brasserie-cezon.fr



Découvrez des bières créatives & éphémères en vente directe chaque vendredi 16h-19h.

Visitez gratuitement la brasserie les jeudis d'été de 16h à 17h. Dégustation. (réservation à l'Office de Tourisme).

**VIANDE DE BOEUF ET DE PORC
FERME D'ENEZ ROUZ**

29870 TRÉGLONOU
Lieu dit Trouzilit
+33(0)2 98 04 01 20
manoirdetrouzilit@gmail.com
www.manoir-trouzilit.com



**ARTISAN GLACIER FABRICANT
POKOÛ GLACES**

29870 LANDÉDA
Port de l'Aber Wrac'h et 2 Stread Kichen
+33(0)6 66 20 06 43
www.pokouglaces.fr
Facebook : Pokoù Glaces



Sorbets, crèmes glacées, gaufres, boissons.

Boutique 100% locale au port de l'Aber Wrac'h : ouvert week-ends et fériés dès avril, du jeudi au dimanche aux vacances de printemps, et 7j/7 l'été.

Vente directe à l'atelier à Stread Kichen, le samedi matin toute l'année.



**ÉPICERIE DE PRODUITS LOCAUX
LE HANGAR**

29870 LANNILIS
22 rue St Jean Baptiste de la Salle
+33(0)2 98 32 90 94
www.lehangarlannilis.fr
Facebook : Le Hangar



**PRODUITS LOCAUX
TI LOCAL**

29860 PLOUVIEN
1 place de la Mairie
tilocalplouvien@gmail.com
www.tilocal.fr



**POISSONS FUMÉS / TRAITEUR DE LA MER
ENTRE MER**

29870 LANDÉDA
400 Bel Air
+33(0)6 73 13 45 75
Facebook : Entre Mer Landéda



Producteur de truites à Plouvien. Atelier/magasin de fumaison de poissons à Landéda : truite, saumon, hareng, maquereau, haddock...mais aussi cassolettes, tartinades etc...

Ouvert du lundi au vend 10h/18h. Présent sur les marchés.



**ATELIER TOURNAGE DE CRÊPES
NET BILIG 29**

29830 PLOUGUIN
49 rue du Stade
+33(0)7 86 52 49 38
viviane.riou65@gmail.com
Facebook : Net Bilig 29



ORMEAUX / ALGUES ALIMENTAIRES
FRANCE HALIOTIS

29880 PLOUGUERNEAU
70 Aod Kerazan Vihan
+33(0)2 98 37 17 39
www.francehaliotis.com



Pour les algues

Ormeaux bretons et algues alimentaires, véritables trésors gastronomiques des Abers. Découvrez une ferme unique en son genre qui imagine une aquaculture originale, innovante et soutenable pour l'avenir : ormeaux élevés en pleine mer, algues cultivées et transformées avec soin et certifiées bio.

Vente directe toute l'année, du lundi au vendredi de 10h à 12h et de 14h à 17h30. Visite de l'élevage et dégustation sur réservation.



POISSONS / COQUILLAGES / CRUSTACÉS
LES VIVIERS DE BASSINIC

29880 PLOUGUERNEAU
202 Poull Glaz
+33(0)6 83 87 66 69
www.les-viviers-de-bassinic.com

Vente de crustacés, de poissons et de coquillages issus de la pêche locale. Plateaux de fruits de mer et cuisson sur commande.

Ouvert toute l'année du mardi au samedi de 9h à 12h, ainsi que les lundis en saison.



POISSONS / COQUILLAGES / CRUSTACÉS
LES VIVIERS BRETONS

29880 PLOUGUERNEAU
70 Porz Grac'h - Lilia
+33(0)2 98 04 62 43
viviersbretons@orange.fr



Les Viviers Bretons vous proposent leurs produits issus de la pêche locale.

Réservez vite vos plateaux de fruits de mer prêts à déguster !

Toute l'année du lundi au samedi de 8h à 12h.



HUÎTRES / MOULES / COQUILLAGES / CRUSTACÉS
VIVIERS DE PRAT AR COUM

29870 LANNILIS
Prat Ar Coum
+33(0)2 98 04 00 12
www.prat-ar-coum.fr



Instagram : [huitrespratarcoum.abers](https://www.instagram.com/huitrespratarcoum.abers)

Ostréiculteur depuis 1898. Vente d'huîtres plates et creuses, coquillages et crustacés (cuisson sur place). Plateaux de fruits de mer sur commande. Le restaurant ouvre ses portes du 01/07 au 31/08 pour des dégustations dans une ambiance chaleureuse et décontractée, sa terrasse offre l'occasion d'admirer les plus beaux couchers de soleil ouest finistériens.

Toute l'année du lundi au samedi de 8h à 12h et de 13h30 à 18 h, les dimanches et jours fériés de 10h à 12h.



MOULES / HUÎTRES / COQUILLAGES / CRUSTACÉS
LES VIVIERS DE BEG AR VILL

29870 LANDÉDA
501 An Treiz, Le Passage
+33(0)2 98 04 93 31
beg-ar-vil@orange.fr
www.moule-et-huitre-de-beg-ar-vill.com



Ostréiculteur-mytiliculteur. Savourez huîtres, moules de pleine mer, crustacés et coquillages en vente directe. Cuisson de crustacés sur place. Présence sur les marchés locaux.

Infos et horaires sur le site.



HUÎTRES / COQUILLAGES
MAISON LEGRIS

29880 PLOUGUERNEAU
20 Kastell Ac'h - Lilia
+33(0)2 98 04 56 87
www.legris.bzh
Facebook : Huîtres LEGRIS



HUÎTRES / MOULES / BIGORNEAUX
HUÎTRES LE CHA

29870 LANDÉDA
175 route de Doenna
+33(0)6 79 36 65 28
www.huitreslecha.fr
Facebook Huîtres Le-Cha - Aber Wrac'h





**PRODUITS BIO & LOCAUX
LE JARDIN DE LA TERRE**

29870 LANNILIS
7 rue de la Poterie
+33(0)2 98 04 16 76
www.lejardindelaterre.fr

Facebook : Le jardin de la terre



Isabelle & Klervi vous accueillent dans leur boutique du centre bourg de 120 m2 depuis 20 ans. Vous y trouverez un grand choix de produits BIO, diététiques & locaux.

Fruits & légumes, épicerie, algues, fruits secs, vins, chocolats, frais, thés & tisanes, plantes & extraits, compléments alimentaires & diététiques, fleurs de Bach, cosmétique, maquillage, encens, bijoux & minéraux... Multiples références et conseils personnalisés.

Ouvert du mardi au samedi : 9h-12h30 / 14h-19h.



**CAVE / CAFÉ CULTUREL
BAR HA GWIN**

29880 PLOUGUERNEAU
13 rue Bel Air
+33(0)2 98 32 54 12
www.barhagwin.bzh

Facebook : Bar Ha Gwin



Découvrez un lieu à part au bourg de Plouguerneau où se rencontrent cave et café culturel.

Côté cave, laissez-vous guider parmi une belle sélection de vins, de bières finistériennes, de spiritueux, de thés...

Côté bar, place à l'esprit bistrot : expositions, concerts et rdv culturels rythment la vie du lieu (programmation à découvrir sur nos réseaux sociaux).

Installez-vous en intérieur, sous la terrasse couverte ou profitez de notre jardin clos.



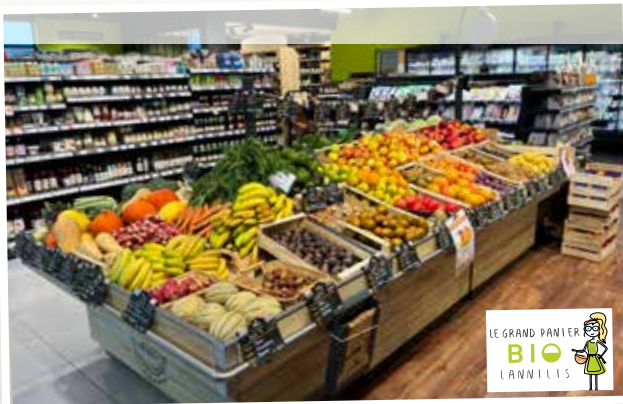
**PRODUITS BIO
LE GRAND PANIER BIO**

29870 LANNILIS
13 rue du Vercors
+33(0)2 29 02 72 59
lgpb.lannilis@gmail.com
www.grandpanierbio.bio



Le Grand Panier Bio, votre spécialiste du bio à Lannilis vous propose plus de 10 000 références ! Fruits & légumes, frais, vrac, épicerie, cosmétiques, produits locaux... Un seul endroit pour faire vos courses de A à Z en bio ! Et profitez du service de DRIVE pour vous faciliter le quotidien. Les mêmes produits et promotions qu'en magasin, le service en plus !

Rendez-vous 13 rue du Vercors à Lannilis du lundi au samedi ou sur www.grandpanierbio.bio.



**CAVE / ÉPICERIE FINE
LES CAVES ADAM**

29870 LANNILIS
14 rue de la mairie
+33(0)2 98 48 10 72
www.lescavesadam.com
Facebook : Les Caves ADAM



**ÉPICERIE FINE / SALON DE THÉ
LES PASSAGERS DU VENTRE**

29870 LANDÉDA
400 Ar Palud
lespassagersduventre@gmail.com
Facebook : Les passagers du ventre
Instagram : [lespassagersduventre.aberwrach](https://www.instagram.com/lespassagersduventre.aberwrach)



**ÉPICERIE FINE / FROMAGE / CHARCUTERIE / CAVE À VIN
VINI DOM**

29870 LANNILIS
6 place de l'église
+33(0)2 98 04 17 63
Facebook: Vini Dom



Faites le plein de saveurs : vins bio, bières et alcools régionaux, fromages AOP fermiers, charcuterie artisanale, chocolat, thé, café, épices du monde et épicerie fine. Plateaux sur commande.

Ouvert 7/7.





**SUPÉRETTE
ÉPICERIE DE LILIA**

29880 PLOUGUERNEAU
16 Hent Treaz
+33(0)2 98 84 13 50
epiceriedelilia@gmail.com
Facebook: Épicerie de Lilia



Léna et Coralie vous accueillent dans leur épicerie au bourg de Lilia. Vous y trouverez l'essentiel et bien plus encore : pain frais, viennoiseries, fruits et légumes, produits locaux, viande, crèmerie, produits ménagers et d'hygiène, etc.

Ouvert de pâques à septembre, tous les jours : 8h à 13h - 15h à 19h30.

Hors saison, du lundi au samedi 8h à 12h30 - 16h à 19h et le dimanche 8h à 12h30.



**SUPÉRETTE
UTILE**

29870 LANDÉDA
9 place de l'Europe
+33(0)2 98 04 80 20
valerie.tanneau@systeme-u.fr
Facebook : Utile Landéda



Venez découvrir le supermarché Utile de Landéda ! Faites vos courses dans un magasin de proximité à taille humaine et profitez d'une offre variée et de qualité au quotidien, avec une équipe accueillante et à votre écoute. Profitez aussi de la livraison à domicile sur la commune ou au port de l'Aberwrac'h, de la vente de gaz et de services laverie près du magasin et au port.

Le supermarché est ouvert du lundi au samedi de 8h à 19h15 et le dimanche de 8h30 à 12h30. Bienvenue chez vous !



**SUPERMARCHÉ
ALDI**

29870 LANNILIS
8 lieu dit Kerosven
www.aldi.fr



Le magasin vous accueille :

- . du lundi au samedi , de 8h30 à 20h
- . ainsi que le dimanche, de 8h30 à 12h30.



**BRICOLAGE / JARDINAGE / DÉCORATION
WELDOM**

29870 LANNILIS
ZI de Kerlouis
+33(0)2 98 04 46 20
lannilis@weldom.fr
www.weldom.fr



Retrouvez un large choix de produits de bricolage, jardinage, rénovation et décoration au meilleur prix.

L'équipe vous accueille du lundi au samedi de 9h à 19h et 24h/24h sur www.weldom.fr



**JARDINERIE
POINT VERT**

29870 LANNILIS
La Gare, Kerosven
+33(0)2 98 04 06 36
www.monmagasinvert.fr
Facebook : Point Vert Lannilis

**ARTISAN FLEURISTE
LA TULIPE NOIRE**

29870 LANNILIS
2 rue de l'Église
+33(0)2 98 04 11 06



OPTICIEN

ENTRE VUES ET MOI

29880 PLOUGUERNEAU
3 Grand Rue
+33(0)9 87 19 38 12
lucie.piriou@entrevuesetmoi.bzh
www.entrevuesetmoi.bzh



À Plouguerneau, Entre Vues et Moi accompagne vacanciers, résidents secondaires et habitants à l'année pour tous leurs besoins visuels liés au quotidien et au littoral.

Lucie propose dépannage et ajustage de lunettes, lunettes de soleil adaptées à la vue ou non, masques de plongée, ainsi que des verres polarisés pour mieux observer les fonds marins. Cordons de maintien et jumelles complètent l'offre pour profiter pleinement des Abers, sur l'eau comme à terre.



BIJOUTERIE

BIJOUTERIE NICOLE CASTELAIN

29870 LANNILIS
3 rue Audren de Kerdrel
+33(0)2 98 04 01 39
Facebook : Bijouterie Nicole Castelain Lannilis



Vous y trouverez un choix varié de montres, bijoux, ainsi qu'une gamme de foulards et de maroquinerie.

La bijouterie Nicole Castelain, à Lannilis vous accueille du mardi au samedi (9h-12h/ 14h-19h).



**ARTISAN GLACIER FABRICANT
POKOÛ GLACES**

29880 PLOUGUERNEAU
Kastell Ac'h
+33(0)6 66 20 06 43
www.pokouglaces.fr
Facebook : Pokoù Glaces



Nouveau : Venez savourer des sorbets et crèmes glacées artisanales ainsi que des glaces italiennes maison face à la plage de Kervenni à Lilia.

Ouvert : week-ends et fériés dès avril, du jeudi au dimanche aux vacances de printemps, et 7j/7 l'été.



BOUCHERIE / CHARCUTERIE / TRAITEUR

BOUCHERIE SIMON

29870 LANNILIS
1 rue de la Poterie
+33(0)2 98 04 02 62
contact@boucherie-simon.bzh



ARTISAN CHARCUTIER / TRAITEUR

FRANGIN FRANGINE

29880 PLOUGUERNEAU
9 place de l'église
+33(0)2 98 04 66 09



BOUCHERIE / CHARCUTERIE / TRAITEUR

BOUCHERIE LÉON

29870 LANNILIS, 2 rue Carellou
+33(0)2 98 36 52 10
29870 LANDEDA, 14 place de l'Europe
+33(0)2 98 04 93 26
www.charcuterietraiteur-david-leon.fr



BOULANGERIE / PÂTISSERIE

TOUR DE MAINS

29880 PLOUGUERNEAU, 17 place de l'Europe
+33(0)2 98 04 72 70
29870 LANDEDA, 35 route de l'Armorique
+33(0)2 98 04 94 55
29870 LANNILIS, 5 rue de la Mairie
+33(0)2 98 04 11 62
www.boulangrietourdemains.fr



Large choix de pains spéciaux au levain naturel et de longue conservation, nos viennoiseries, pâtisseries, sandwiches et spécialités bretonnes (fars, kouigns) dont l'incontournable « Kara Breizh ».



BOULANGERIE / PÂTISSERIE / SALON DE THÉ

LA MAISON DU BOULANGER

29870 LANNILIS
3 rue des Marchands
29860 PLABENNEC
10 place Général de Gaulle
+33(0)2 98 04 48 05
www.michel-izard.com
Facebook : La Maison du Boulanger



Artisan du goût depuis 1995, on vous propose pains Bio Certifiés au levain naturel, spécialités bretonnes et douceurs gourmandes. Salon de thé dès 7h, flan des Abers et chocolat chaud maison à découvrir.



CORDONNERIE

CORDONNERIE DE LANNILIS

29870 LANNILIS
2 rue Jean Tromelin
+33(0)2 98 03 14 92
cordonneriedelannilis@gmail.com
Facebook : cordonneriedelannilis





VÊTEMENTS / DÉCORATION / SOUVENIRS / ÉPICERIE FINE / BISCUITERIE

CÔTÉ MER

29880 PLOUGUERNEAU
4, 6 et 8 Grand Rue
+33(0)2 98 04 29 03

Facebook : COTE MER Plouguerneau



Situé dans le centre de Plouguerneau, Côté Mer vous accueille depuis 13 ans dans le but de vous faire découvrir les produits de notre région. Vous y trouverez un large choix de références pour vous faire plaisir ou tout simplement pour faire plaisir : textile, souvenirs, cadeaux, décoration, cave bretonne, épicerie fine, biscuiterie, articles de page...

Ouvert : du mardi au samedi 10h-12h15 et 14h15-19h.
Ouverture supplémentaire le dimanche matin en juin, juillet et août 10h-12h30.



COOPÉRATIVE MARITIME
COMPTOIR DE LA MER

29870 LANDÉDA
Port de l'Aber Wrac'h,
251 Ar Palud
+33(0)2 98 04 90 16



Pêche - déco - nautisme - souvenirs - vêtements - accastillage - alimentaire.

Du lundi au samedi : 9h30-12h30 et 14h-18h30 (19h en été). Ouverture le dimanche 9h30-12h30 et 14h-18h du 19/07 au 16/08/2026.



DÉCORATION / CADEAUX
LE MOUTON RAYÉ

29870 LANNILIS
1 rue de la Tour
+33(0)9 86 14 85 83
www.lemoutonraye.fr
Facebook : LE mouton RAYE

Concept-store qui réunit de la déco, des cadeaux pour petits et grands et des produits de mercerie dans un lieu convivial et accueillant. Ouvert : du mardi au samedi de 9h30 à 12h et de 14h à 18h30. Fermé le jeudi AM.



MODE
CARRÉ DE SABLE

29870 LANNILIS
8 place du Général Leclerc
+33(0)2 98 04 00 77
Facebook : Carre de Sable Lannilis
Instagram : carredesablelannilis
www.boutiquecarredesable.fr

En centre-ville, boutique proposant, dans une ambiance cocoon, un mix singulier de marques de prêt-à-porter & chaussures pour toutes les femmes. Les accessoires y sont également à l'honneur : bijoux, sacs...

Du mardi au samedi : 9h30/12h & 14h/19h.



CONCEPT STORE
CHEZ LINETTE

29870 LANDÉDA
400 Ar Palud
+33(0)7 72 11 10 64
www.chezlinetteconceptstore.com
Instagram : chezlinetteconceptstore



RECYCLERIE
ADIMPLIJ

29880 PLOUGUERNEAU
10 Kergratias
+33(0)6 01 73 43 02
adimplij@gmail.com
www.adimplij.fr
Facebook : Recyclerie Adimplij



L'équipe vous accueille pour vos achats de seconde main et vos dépôts le mercredi, vendredi et samedi de 14h à 18h dans ses locaux près de la déchetterie.



MODE
PALUDEN

29870 LANNILIS
10 rue de la Roche
www.paluden-shop.fr
Facebook : Paluden
Instagram : paluden



La marque des Abers alliant style, bio et recyclé. Découvrez nos collections variées et notre service de personnalisation sur mesure pour une garde-robe unique.

Ouvert : du lundi au samedi : 9h30 - 12h30 / 13h30 - 18h30.



CHANTIER NAVAL
ABERS MARINE

29870 LANDÉDA
15 An Ode Bri
+33(0)2 98 04 83 91
contact@abersmarine.com
www.abersmarine.com





PAYSAGISTE

SEMA PAYSAGE

29860 PLABENNEC
 ZA de Callac
 +33(0)6 63 35 03 94
 www.sema-paysage.fr
 Facebook : Sema Paysage

Faites confiance à Sema Paysage pour imaginer et réaliser le jardin qui vous ressemble. Depuis plus de 20 ans, l'équipe conçoit et aménage vos extérieurs : clôtures, terrasses, dallages, massifs, enrobés...

Un projet clé en main, esthétique et fonctionnel, mené avec soin et exigence de qualité. Nous sommes à votre écoute et nous adaptons à vos envies et vos besoins !



CONCIERGERIE / INTENDANCE

HESTIA CONCIERGERIE

29290 SAINT-RENAN
 2 rue des Ateliers
 +33(0)6 08 21 13 91
 +33(0)2 98 90 12 77
 www.hestiaconciergerie.bzh



Pour des vacances ou un court séjour, découvrez nos logements adaptés à vos besoins : appartement, maison, vue mer, piscine...



Vous êtes propriétaire ? Nous avons un panel de prestations à proposer !

CONCIERGERIE

CONCIERGERIE LA BRETONNE

ZONES D'INTERVENTION : PAYS DES ABERS :
 LANDÉDA / LANNILIS / PLOUGUERNEAU
 +33 (0)6 23 48 61 69
 conciergerie@la-bretonne.fr
 www.la-bretonne.fr



CONCIERGERIE / GESTION LOCATIVE

HOOMY

29880 PLOUGUERNEAU ET ALENTOURS
 +33(0)2 55 07 10 10
 happycontact@hoomy.fr
 www.hoomy.fr



LOCATION DE SALLES / ORGANISATION D'ÉVÈNEMENTS

ESPACE KAORI

29870 LANDÉDA
 Port de l'Aber Wrac'h,
 141 Ar Palud
 +33(0)2 98 04 18 01
 bienvenue@kaori.fr
 www.agence-kaori.fr
 www.espace-kaori.fr



Les pieds dans l'eau sur le port de l'Aber-Wrac'h, l'Espace Kaori vous accueille pour votre événement privé ou professionnel :

- Mariage, Fête de famille, Baptême, Anniversaire
- Séminaire professionnel, Team building, Organisation de votre événement professionnel ici ou ailleurs

Avec sa décoration sobre et soignée l'Espace Kaori est un lieu d'exception pour célébrer, travailler et se retrouver !



STRATÉGIE LOCATIVE

ET BAM !

29880 PLOUGUERNEAU
 ET ALENTOURS
 +33(0)7 50 04 97 73
 hello@et-bam.com
 www.et-bam.com
 Instagram : etbam_strategies_locatives



Propriétaires au Pays des Abers, maximisez vos revenus sans contrainte. Louez mieux, pas plus. Et BAM! crée votre stratégie locative sur-mesure : annonce, prix dynamiques, calendrier optimisé. De bons voyageurs, au bon prix.



CONSEILLÈRE INDÉPENDANTE EN IMMOBILIER

ANNE-LAURE NUCERA MARTINEZ, SAFTI

LANNILIS, LANDÉDA, PLOUGUERNEAU ET ALENTOURS
 +33(0)6 01 31 32 25
 www.safti.fr/votre-conseiller-safti/anne-laure-nucera-martinez
 Instagram : anne_laure_nucera_safti



TRAITEUR / BISTRO

LE BISTRO DES MOULINS

29860 PLOUVIEN
 Tariec
 +33(0)2 98 04 02 89
 contact@lebistrodesmoulins.fr
 Facebook : Le Bistro Des Moulins





CHEFFE PRIVÉE À DOMICILE

SAB & COOK

PAYS DES ABERS ET PAYS D'IROISE

+33(0)6 23 54 55 17

www.sab-cook.fr

Instagram : [sabncook](#)

Facebook : [SaB&CooK - Cheffe privée à domicile](#)



AUTOCARS

CARS DES ABERS

29870 LANNILIS

Petit Paris

+33(0)2 98 04 70 02

abers@sobrest.fr

www.sobrest.fr

Autocariste, ligne régulière, scolaires et tourisme.

Organisation de voyages en groupe, en France et à l'étranger, en autocar jusqu'à 91 places ou en avion.



TAXI

AT TAXI

PAYS DES ABERS ET PAYS D'IROISE

+33(0)6 45 74 92 24

contact@at-taxi.fr

www.at-taxi.fr

Facebook : [AT Taxi](#)



TAXI

TAXI AR VECHAL

PLOUGUERNEAU ET ALENTOURS

Ronan : +33(0)6 58 17 33 84

taxiarvechal@gmail.com

Facebook : [Taxi ar vechal](#)



Faites confiance à Taxi Ar Vechal et à Ronan pour tous vos déplacements, en toute sérénité.

Hôpitaux, gare, aéroport, hôtel ou longue distance : vous êtes accompagné 7j/7 et 24h/24. Transport médical, accompagnement des randonneurs, transport de bagages. Possibilité de transporter les vélos, sur demande.

Véhicule premium, 7 places, très confortable.

Service fiable et attentionné.



LOCATION DE VANS

4SEASONS VAN

29870 LANNILIS

Porleac'h

+33(0)6 47 35 74 39

4seasonsvan@gmail.com

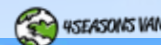
www.4seasonsvan.com



Embarquez à bord d'un van aménagé pour découvrir le Finistère et ses environs ! Nous proposons à la location des vans aménagés tout équipés (couchage jusqu'à 6 personnes, cuisine, frigo, douche), vous n'avez que vos valises à prévoir ! Nous disposons également d'un minibus 9 places pour vos déplacements en groupe.

Nouveauté : location de tentes de toit, 2 ou 4 places, avec l'équipement de camping.

N'hésitez plus et tentez l'expérience vanlife, vous ne serez pas déçu !



MODE

ARMOR - LUX

29260 LESNEVEN

11 place du Général Le Flo

29200 BREST

5 rue Gaston Planté

29200 BREST

51 rue de Siam

+33(0)2 98 33 95 40

www.armorlux.com



Fondée en 1938 à Quimper, Armor-lux défend un savoir-faire d'exception dans la fabrication de produits en maille et coton. Plus qu'une marque, Armor-lux symbolise aujourd'hui un art de vivre, des collections d'inspiration marine, des vêtements authentiques et intemporels ainsi que des engagements forts en matière de préservation de l'emploi et de l'environnement.




**COMPAGNIE MARITIME
BREIZHGO PENN AR BED**

29200 Brest
Quai Georges Lombard
+33(0)2 98 80 80 80
www.pennarbed.breizhgo.bzh



Découvrez Ouessant, Molène et Sein depuis Le Conquet, Brest, Audierne ou Camaret.

Nos navires spacieux vous transportent toute l'année en toute sécurité, au cœur de la mer d'Iroise. Embarquez avec nos équipages et laissez-vous transporter au bout du monde.

En été, des traversées commentées sont proposées par des animateurs du Parc marin d'Iroise. Oiseaux et mammifères marins, phares en mer, flore, paysages, voyagez au cœur de la Réserve de Biosphère des îles de la Mer d'Iroise !


**COMPAGNIE MARITIME
FINIST MER**

29217 LE CONQUET
Gare maritime
29840 LANILDUT
Quai Cambarell
+33(0)2 98 89 05 95
www.finist-mer.fr



Embarquez avec Finist'Mer pour une balade en mer ou une traversée vers les îles du bout du monde ! Au cœur du Parc Naturel Marin d'Iroise, au départ du Conquet, de Lanildut ou de Camaret, voguez à la découverte de l'île de Molène ou celle d'Ouessant et profitez d'une traversée commentée. Notre astuce ? Privilégiez un départ de Lanildut pour profiter d'un trajet rapide et d'un stationnement gratuit proche de l'embarcadere. Accueil de groupes et privatisation possible.


**LOCATION DE VÉLOS
LA BICYCLETTE**

29242 OUESSANT
Bourg et Débarcadère
+33(0)6 80 70 94 95
www.labicyclette.net


VISITE GUIDÉE EN MINIBUS / LOCATION DE VOITURE
EUSA DÉCOUVERTE

29242 OUESSANT
Keranchas
+33(0)6 26 19 73 60
eusa.decouverte@orange.fr
www.eusadecouverte.fr


**BALADES EN MER
LA RECOUVRANCE**

29210 BREST CEDEX 1
55 quai Éric Tabarly
+33(0)2 98 33 95 40
www.larecouvrance.com



La Recouvrance, bateau ambassadeur de la Ville de Brest est la réplique d'un aviso de 1817, destiné à l'origine, à transmettre les avis urgents outre-Atlantique. Ce voilier d'exception, propose une expérience de navigation inédite. Embarquements de quelques heures à quelques jours, pour découvrir la navigation à la voile à bord de cette goélette emblématique de la ville de Brest. Possibilité de participer aux manœuvres et à la vie du bord si l'envie vous en dit !

Navigation de mai à septembre.


BALADES EN MER
BREST OUEST COMPAGNIE MARITIME

29200 BREST
Quai Georges Lombard
1^{er} éperon - Port de commerce
+33(0)7 78 37 03 23
www.lebrestoa.com


BALADES EN VOILIER DU PATRIMOINE EN RADE DE BREST
COQUILLIER LOCH MONNA

29470 PLOUGASTEL-DAOULAS
Port du Tinduff
Quai Malbert (Brest) / Port de Térénez (Rosnoën)
+33(0)6 22 22 58 85
lochmonna@gmail.com
www.lochmonna.fr



CHAR À VOILE / CENTRE DE GLISSE

RÊVES DE MER

29890 PLOUNÉOUR-TREZ

Centre de Glisse Kermor B3

Le Menhir

+33(0)2 98 83 54 77

www.revesdemer.com > Cottage et Glisse



Location et session premium de char à voile en monoplace ou biplace, dès 4 ans en biplace et 9 ans en monoplace.

Sur place vous pouvez aussi pratiquer le tir à l'arc, l'escalade, le Breizh Lanta, le kayak, le stand-up paddle géant.

Vous pouvez réserver en ligne vos activités sur le site :



CHÂTEAU

CHÂTEAU DU TAUREAU

DÉPARTS DE
CARANTEC ET PLOUGASNOU

+33(0)2 98 62 29 73

contact@chateaudutaureau.bzh

www.chateaudutaureau.bzh

Facebook : *Château du Taureau en Baie de Morlaix*

Instagram : *chateaudutaureau*



En famille, avec les enfants, entre amis, embarquez à Carantec ou Plougasnou et profitez de cette sortie en mer originale qui ravira petits et grands. Sur le fort, un court moment, prisonniers de votre guide, découvrez l'histoire de cette construction étonnante. Puis, libres, parcourez les lieux, et découvrez l'un des plus beaux panoramas de la baie de Morlaix.

Dates et horaires des visites établis au gré des marées. Réservation obligatoire. Calendrier des visites disponible sur le site internet.



MUSÉE

MUSÉE MÉMOIRES 39-45

29217 PLOUGONVELIN

Le Prédic, route de St Mathieu

+33(0)2 29 02 84 56

www.museememoires39-45.fr

visite en réalité virtuelle



À deux pas de la pointe Saint-Mathieu, venez visiter un incroyable blockhaus de commandement Allemand. Sur 5 étages et 500 m2 d'expositions, vous pourrez découvrir des centaines de témoignages, objets et documents, ainsi qu'un panorama unique sur Ouessant et la rade de Brest.

Ouvert : 7 jours sur 7 du 1^{er} avril au 11 novembre, de 10h à 18h30 sans interruption. Ouvert tous les jours sauf les fériés durant les vacances de Noël et d'hiver, de 10h à 18h sans interruption.



MUSÉE / SPECTACLE SON & LUMIÈRES

LÉGENDE DE TRAINS

29260 LESNEVEN

9 rue Médecin Général Le Berre

+33(0)6 70 36 52 38

contact@legendedetrains.fr

www.legendedetrains.fr



PARC DE JEUX ÉPHÉMÈRE

TY CA LY PARC

29880 GUISSÉNY

Plage du Curnic

+33(0)7 78 64 69 98

www.alcloisirs29.fr

Page Facebook: *AL Calone Loisirs 29*



En bord de mer : structures gonflables, auto-tamponneuses, manège, glaces, boissons et food-truck.

Ouvert tous les jours en été 11h-19h.

Journée 8 €, 45 min 5,50 €, adulte gratuit. Groupes, privatisation sur demande.



AQUARIUM / SPECTACLE D'OISEAUX

AQUASHOW

29770 AUDIERNE

Rue du Goyen

+33(0)2 98 70 03 03

contact@aquarium.fr

www.aquarium.fr





LES BONNES ADRESSES

CENTRE NATIONAL DE CULTURE SCIENTIFIQUE
DÉDIÉ À L'Océan

Océanopolis Brest

29200 BREST
Port de plaisance du Moulin Blanc
+33(0)2 98 34 40 40
www.oceanopolis.com



En 2026, Océanopolis en pleine métamorphose (pavillons Tropical et Austral en transformation) reste ouvert à tarif exceptionnel. Programmation réinventée autour des aquariums, animations et visites guidées. Réouverture pour l'été 2026.



© J.F. Le Bescond - L'œil de Paco

Tarifs et horaires sur oceanopolis.com

MUSÉE

70.8, UN MUSÉE POUR L'Océan

29200 BREST
Les Ateliers des Capucins
+33(0)2 29 00 84 95
contact@70point8.com
www.70point8.com



Aux Ateliers des Capucins à Brest, ce musée immersif invite à explorer l'océan sous un angle nouveau, interactif et ludique.

Animations, visites guidées tous les jours pendant les vacances. Tarifs, horaires, actualités sur 70point8.com



© J. Laisquet - 70.8

PARC DE LOISIRS

LA RÉCRÉ DES 3 CURÉS

29290 MILIZAC
Les 3 Curés
+33(0)2 98 07 95 59
www.larecresdes3cures.com



BOULANGERIE / CRÊPICERIE FINE
HISTOIRE DE CRÊPES ET DE PAINS

29260 KERNILIS
23 rue des Abers
+33(0)2 98 04 84 29
www.histoiresdecrapes.bzh
Facebook : Histoire de Crêpes et de PAINS



CUISINE GASTRONOMIQUE / BISTRONOMIQUE / HÔTEL

LA BUTTE

29260 PLOUIDER
12 rue de la mer
+33(0)2 98 25 40 54
www.labutte.fr
Instagram : labutteplouider



Une adresse incontournable de la Côte des Légendes. L'établissement abrite un restaurant gastronomique 1* Michelin et une étoile verte, témoignant d'un engagement environnemental fort et durable. Il dispose de 32 chambres (dont 3 suites junior), d'un bistrot Le Comptoir de La Butte (bib gourmand) et d'une boulangerie. L'espace Bien-être LAB est un véritable sanctuaire de sérénité. Dédié à l'apaisement et au ressourcement, il comprend un espace de contemplation, un sauna, des soins individuels, des cours et ateliers (yoga, méditation, bains sonores, sophrologie).

Tarif : de €€€ à €€€€



la butte

© Ludvine Le Cornec

JEU DE PISTE / CHASSE AUX TRÉSORS

AVENTURES DES LÉGENDES

SUR LA CÔTE DES LÉGENDES
ET DANS LES ABERS

+33(0)6 52 97 73 09
www.aventuresdeslegendes.fr
Facebook : Aventures Des Legendes



Plongez au cœur des mystères de la côte nord-finistérienne ! En famille, de 2 à 99 ans, partez pour une chasse au trésor ou un escape game grandeur nature. À Guissény, Plouguerneau ou autour du phare de Pontusval, chaque site devient un terrain d'aventure !

Inscriptions sur le site.



Besoin d'un hébergement à la nuitée ?
Découvrez notre sélection d'adresses
prêtes à vous accueillir.

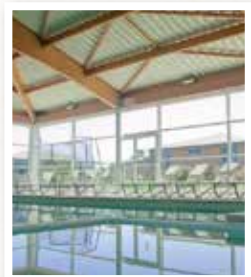
RÉSIDENCE

LA RÉSIDENCE DE NODEVEN

GUISSÉNY
Terrohan, Chemin des Garennes
+33(0)2 98 25 76 58
contact@nodeven.com
www.nodeven.com



13 maisons individuelles - de 2 à 8 pers.
Ouvert toute l'année - Espace aquatique du 3 avril au 1^{er} nov.
Résidence arborée de 13 maisons de plain-pied, de 2 à 8 pers. Au centre du domaine piscine couverte chauffée, sauna, aire de jeux, trampoline en libre accès et jacuzzi privatif. Calme et détente à 100 m de la mer et du GR34®. Minimum 2 nuits hors vacances



100 m 100 m 1 km

Linge et ménage en option.	Maison 2/4 pers.	Maison 4/6 pers.	Maison 6/8 pers.
	136 €/nuit	185 €/nuit	239 €/nuit



HÔTEL

HÔTEL & SPA LA BAIE DES ANGES****

Table gourmande

LANDÉDA - L'ABER WRAC'H
350 route des Anges
+33(0)2 98 04 90 04
contact@baiedesanges.com
www.baiedesanges.com

**22 chambres + 1 appartement
Ouvert toute l'année**

L'élégance du bien-être face à l'océan. Situé à Landéda, au cœur du Pays des Abers, l'Hôtel & Spa Marin Baie des Anges**** offre une expérience unique entre luxe discret et authenticité bretonne. Face à l'océan, dans un environnement naturel préservé, l'établissement est une véritable parenthèse de sérénité, idéale pour se ressourcer.

Les chambres et suites, lumineuses et confortables, offrent pour la plupart une vue sur la mer ou les paysages sauvages de la côte nord bretonne. Design contemporain, matériaux nobles et équipements haut de gamme garantissent un séjour tout en douceur.

Véritable cœur de l'hôtel, le Spa Marin invite au lâcher-prise avec sa piscine couverte et chauffée, ses multijets, son sauna et son hammam. Massages, soins du visage et rituels bien-être complètent cette expérience dédiée à la détente et à la régénération.

Avec sa terrasse idéale pour les apéritifs face aux plus beaux couchers de soleil, l'hôtel est parfait pour une escapade en couple, un séjour bien-être ou un événement professionnel.

Aux portes de l'établissement, Landéda et le Pays des Abers dévoilent une Bretagne sauvage et authentique, entre plages, sentiers côtiers et découvertes culturelles.



0 km 0 km 1,5 km

Ch. standard double	Ch. sup. et deluxe vue mer	Soirée étape	Petit déjeuner	Animal
135 € à 225 €	225 € à 380 €	180 €	25 €	20 €

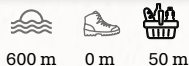
HÔTEL

LE LIBENTER

LANDÉDA - L'ABER WRAC'H
200 Ar Palud
+33(0)2 98 37 43 75
contact@hotel-libenter.com
www.hotel-libenter.com

**18 ch.
Ouvert toute l'année**

Chambres confortables avec télévision, salles de bain privatives avec baignoire ou douche, sèche cheveux et linge de toilette. Il est situé sur le port de l'Aber Wrac'h à proximité immédiate des commerces: restaurants, cafés, Office de Tourisme, Location vélos et kayaks, GR 34...



600 m 0 m 50 m

Ch.double/single	Ch twin.	Petit déjeuner	Animal
79 €	84 €	9,50 €	6 €

HÔTEL

AN ABER HÔTEL-CAFÉ*

LANNILIS
18 rue de la Mairie
+33(0)9 83 69 39 19
anaberhotel@gmail.com
www.anaberhotel.com

**7 ch.
Ouvert toute l'année**

Accès internet dans les chambres. Télévision dans toutes les chambres. Bar. Salle de réunion. Terrasse. L'Hôtel Café An Aber, au cœur du Pays des Abers, est une étape idéale sur le GR34®. Local vélos sécurisé et stationnement motos à disposition pour vos escapades.



4 km 1,6 km 10 m

Ch.single	Ch double	Petit déjeuner	Animal
49 € à 62 €	49 € à 62 €	8 € à 15 €	5 €



HÔTEL
HÔTEL - RESTAURANT
LE CASTEL AC'H***



PLOUGUERNEAU
Kervenni - Plage de Lilia
+33 (0)2 98 37 16 16
soisic@castelach.fr



24 ch.
Ouvert toute l'année
Bar. Parking privé. Restaurant.
Terrasse. Wi-Fi.

Face à l'archipel de Lilia et à ses lumières toujours changeantes, installez-vous, fermez les yeux et laissez-vous aller pour un long voyage immobile.

Ch double	Soirée étape	Petit déjeuner	Animal
60 € à 210 €	95 € à 120 €	16 €	25 €

CHAMBRE D'HÔTES
BAGUELIN RENÉ



LANDÉDA
501 Lieu-dit Kerhuelgwenn
+33 (0)2 98 04 82 81
+33 (0)6 67 61 62 88
+33 (0)6 62 17 00 43
mariterene501@gmail.com



2 ch - 4 pers. - 2 lits de 160.
Ouvert toute l'année
Jardin commun, Salon de jardin,
Terrasse, Salle d'eau privée, WC
privé, Transport de bagages. 2 lits
de 160.

Maison indépendante à proximité
des Abers et des dunes. Abri pour
moto. Réservation à partir de 2 nuits.

Nuit 2 pers.
85 €

CHAMBRES D'HÔTES
LE ROY ÉDITH



LANDÉDA
106 Lieu-dit Kroaz Ar Barz
+33(0)7 81 10 96 88
chambres-hotes-abers@orange.fr



1 ch - 2 pers.
Ouvert de mi-mars à mi-octobre
Cour, Entrée indépendante, Jardin
commun, Terrasse, Salle d'eau privée,
WC privé. Plateau de courtoisie dans
chambre. 1 lit de 160.

Une chambre au calme pour
découvrir la Presqu'île Sainte
Marguerite et les abers. Circuits et
randonnées conseillés sur place.

Nuit - 1 Pers.	Nuit - 2 Pers.
70 à 75 €	75 à 80 €

CHAMBRE D'HÔTES
CHAMBRE D'HÔTES ENEZ VIHAN



LANDÉDA
Marie-José GUEGUEN
33 Lieu-dit Kerargevet
+33 (0)6 32 14 19 59
mjogueuen@orange.fr



1 ch - 2 pers.
Ouvert du 1^{er} avril au 31 oct. 2026
Cour, Entrée indépendante, Jardin
commun, Salle d'eau privée, WC
privé, Micro-ondes, Réfrigérateur,
Télévision. 1 lit de 140.

Pour une escale iodée associant
calme et confort, rendez-vous au
sein de notre maison contemporaine.
Vue imprenable sur l'Aber Wrac'h,
idéalement située en bordure du
GR34[®]. Accès à la plage.

Nuit 1 pers.	Nuit 2 pers.
80 € à 85 €	85 € à 90 €

CHAMBRE D'HÔTES
LES CHAMBRES D'AMIS



LANDÉDA
360 Lieu-dit Kameuleud
Florence et Cyril MORIZE
+33 (0)6 25 14 21 39
leschambresdamis@orange.fr



2 ch - 4 pers.
Ouvert toute l'année
Jardin commun, Salon à disposition,
Salle de sport, Terrasse, Salle de
bain privée, WC privé, Télévision,
Plateau de courtoisie dans chambre,
Lave-linge collectif. 2 lits de 160.

Une propriété posée sur une
immense pelouse, face à l'océan et
au bord de l'Aber Wrac'h avec accès
direct à la grève et au GR 34.

Nuit 2 pers.
100 € à 130 €

CHAMBRE D'HÔTES
LES CHAMBRES DE SAINT-ALPHONSE



LANNILIS
Robert CREACH
+33(0)6 81 37 47 42
guitcreach@yahoo.fr
www.gitesdesabers.fr



3 ch - 7 pers.
Ouvert toute l'année
Barbecue, Jardin commun, Parking,
Salon de jardin, Terrasse, Salle de
bain privée, WC privé, Micro-ondes,
Télévision.

Proches de l'Aber-Benoit et de
l'Aber-Wrac'h, les chambres de
Saint-Alphonse seront le point
de départ pour de belles
balades en campagne
ou en bord de mer.

Nuit 1 pers.	Nuit 2 pers.
80 €	90 € à 95 €



CHAMBRE D'HÔTES
LES CHAMBRES D'HÔTES DE KERASQUER

LANNILIS
31 Lieu-dit Kerasquer Vras
Françoise SIMON
+33 (0)6 08 53 92 99
+33 (0)2 98 03 72 21
leschambresdekerasquer@orange.fr

5 ch - 12 pers.
Ouvert toute l'année

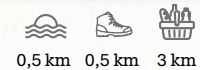
Propriété en campagne dans un parc de 1ha à proximité de l'Aber Benoît et du GR34°.

Chambres spacieuses (30 m2) avec salle de bain et WC privés, TV, CB acceptée. Spa et sauna en accès libre.

Petit déjeuner généreux avec des produits locaux, servi dans un décor alliant moderne et ancien au coin de la cheminée l'hiver ou sur les terrasses en été.



Nuit - 1 Pers.	Nuit - 2 Pers.
127 € à 144 €	127 € à 144 €



CHAMBRE D'HÔTES
QUÉNÉHERVÉ FLORENCE

LANNILIS
25 rue Pierre Richard
+33(0)6 18 10 04 98
florence.queneherve@gmail.com

1 ch - 2 pers.
Ouvert du 1^{er} mars au 30 nov. 2026
Entrée indépendante, Jardin commun clos, Parking à proximité, Salle de bain privée, Salon de jardin, WC privé, Télévision, Plateau de courtoisie. 1 lit de 160.

Chambre élégante dans une maison de maître datant de 1896, au cœur du Pays des Abers. Profitez d'un cadre authentique à deux pas du GR34°, idéal pour les amateurs de randonnée et de nature. Commerces et services à proximité.



Nuit 2 pers.
65 €

CHAMBRE D'HÔTES
LES CHAMBRES EN WRAC'H DE L'ABER

LANNILIS
1 rue du Lin
Françoise LE GOFF
+33(0)6 84 32 24 26
legoff.francoise29@laposte.net
leschambresenwrachdelaber.fr

2 ch - 4 pers.
Ouvert toute l'année
Jardin commun clos, terrasse. Salon. TV dans chambre "Géronimo", frigo, micro-ondes, plateau courtoisie dans salle commune. Salle d'eau privée, WC privés. 2 lits 160, 1 lit d'appoint de 120 (mezzanine). CB acceptée. Françoise vous accueille dans sa maison originale, artistique et sympathique. Elle vous parlera de sa passion pour la mer.



Nuit 2 pers.	Animal.
80 € à 90 €	2 €

CHAMBRE D'HÔTES
CHAMBRE D'HÔTES DE LA VOIE BLEUE

PLOUGUERNEAU
478 Lieu-dit Kerferé
Bernard CADIOU
+33(0)6 78 81 97 58
cadiou.bernard@wanadoo.fr

1 ch - 2 pers.
Ouvert toute l'année
À l'étage, chambre avec entrée indépendante. Jardin clos, Micro-ondes et TV en mezzanine, plateau courtoisie. Salle d'eau et WC privés. 1 Lit 160, matériel bébé, local vélos, CB acceptée.

Bernard et Marie-Noëlle vous accueillent dans leur maison contemporaine, le long de la Voie bleue, proche commerces.



Nuit 1 pers.	Nuit 2 pers.
70 €	85 €

CHAMBRE D'HÔTES
LES CHAMBRES DU 407

PLOUGUERNEAU
407 Lieu-dit Kerferé
René CHAPEL
+33(0)6 47 43 51 26
chapel.rene@wanadoo.fr

2 ch - 4 pers.
Ouvert de mai à octobre
Chambres d'hôtes pour 4 personnes dans deux chambres à un étage privatif. 2 lits en 140. Salle d'eau et WC communs aux deux chambres. Parking voitures privé fermé, garage à vélo et recharge possible de vélos électriques. Près du GR34° et sur la V45 à 400m du bourg et 2 kms des plages.



Nuit 4 pers.
180 €



**CHAMBRE D'HÔTES
DOMAINE DES ROCHERS**

PLOUGUERNEAU
1169 Kélerdut
Marie-Jo ABGUILLERM
abguillerm.mj@wanadoo.fr
+33(0)6 89 72 69 81
domainedesrochers.com

2 ch - 5 pers.
Ouvert toute l'année

Lave-linge collectif, Matériel bébé, Micro-ondes, Téléphone, Télévision, Jardin commun, Salon de jardin, Terrasse, Salle de bain commune, WC communs.

Chambre d'hôtes en bord de mer, à proximité du GR34®, avec belle vue sur le phare de l'île Vierge.

Possibilité de transport pour les randonneurs.



0 km 0 m 2 km

Nuit 1 pers.	Nuit 2 pers.
70 €	80 €



**CHAMBRE D'HÔTES
CHAMBRES D'HÔTES
KERLEONE**

PLOUGUERNEAU
432 Lieu-dit Kervelt
Anne-Marie MESSAGER
+33(0)6 66 36 42 85
am.messenger@orange.fr

2 ch - 4 pers.
Ouvert toute l'année

À l'étage : 2 chambres avec TV et plateau courtoisie. Jardin clos, terrasse. Lave-linge et sèche-linge collectifs. Pour chacune des chambres "Les Îles" et "Océane" : salles d'eau privées, lits 160.

Calme, joli jardin, accueil personnalisé. GR34 à 300 m. Commerces, restos, bus 920 à 700 m.



300 m 300 m 700 m

Nuit 1 pers.	Nuit 2 pers.
75 € à 80 €	85 €



**CHAMBRES D'HÔTES
LE GOËLAND TOQUÉ**

PLOUGUERNEAU
21 rue de Guissény
+33(0)6 22 26 79 51

2 ch - 4 pers.
Ouvert toute l'année

Chambres situées à l'étage. Entrée indépendante. Terrasse. Kitchenette avec accès libre au frigo-congélateur. Salle d'eau privée, WC privé. 2 lits de 160. CB acceptée. Le Goëland Toqué vous propose 2 charmantes chambres à proximité immédiate des commerces, des restaurants et de l'Office de Tourisme et à seulement 2 km des premières plages. Randonneurs, cyclistes, ou travailleurs, cette chambre est l'escale parfaite !



2 km 100 m 100 m

Nuit 2 pers.
89 € à 109 €



**CHAMBRE D'HÔTES
GVALARN**

PLOUGUERNEAU
376 Lieu-dit Poull Ar C'Halvez
+33(0)6 69 95 54 00
+33(0)6 31 03 81 84

1 ch - 2 pers.
Ouvert d'avril à octobre

Jardin clos. Salle de bain privée. WC privés. 1 lit 160. Francis et Nathalie vous accueillent en chambre d'hôtes « Gwalarn » à Lilia, à deux pas des plages, du GR34 et des restaurants.

Mezzanine attenante équipée (plateau de courtoisie, micro-ondes, frigo).



1 km 800 m 600 m

Nuit 2 pers.
80 € à 100 €



**CHAMBRE D'HÔTES
AU GRÉ DES MARÉES**

PLOUGUERNEAU
M. et Mme HIRVOAS Jean-Yves
640 lieu-dit Mogueran Izella
+33(0)6 16 91 16 15
vinluad@gmail.com

2 ch - 7 pers.
Ouvert toute l'année

Jardin commun. Salles d'eau privées. WC privés. Micro-ondes. Réfrigérateur. Télévision.

1 suite au rdc 4 pers., 1 lit 160 et 2 lits 80

1 suite à l'étage 3 pers., 1 lit 160 et 1 clic clac.

Chambres à 2 pas du GR34 pour se ressourcer au rythme des marées.



300 m 150 m 3 km

Nuit 1 pers.	Nuit 4 pers.
89 € à 129 €	169 € à 199 €



**CHAMBRE D'HÔTES
MANOIR DE TROUZILIT**

TRÉGLONOU
Manoir de Trouzilit
+33 (02 98 04 01 20
manoirdetrouzilit@gmail.com

5 ch - 10 pers.
Ouvert toute l'année

Jardin commun. TV et plateau de courtoisie dans chambre. Piscine commune (accessible à partir du mois de juin). Local vélos à disposition. Salles de bain privées. WC privé. 3 lits de 140. - 4 lits de 90.

Propriété bordant l'Aber Benoît. Bar, crèperie, centre équestre, golf miniature, sentiers pédestres GR34® à proximité.



1,5 km 2,5 km 900 m

Nuit 1 pers.	Nuit 2 pers.
58 € à 82 €	76 € à 83 €





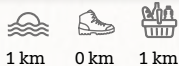
**CHAMBRE D'HÔTES
LA CLÉ DES CHAMPS DES ABERS**

SAINT-PABU
Lieu-dit Kermerrien
Danielle RICHARD
+33 (02 98 89 77 51
+33 (06 33 36 79 48
richard.danielle@orange.fr

5 ch - 14 pers.

Ouvert toute l'année

Entrée indépendante. Jardin commun clos. Salon à disposition. TV dans chaque chambre. Matériel bébé. Local à disposition. Transport de bagages. Salle d'eau privée. WC privé. 5 lits de 160. 3 lits de 90. Entre terre et mer, au cœur du Pays des Abers, la Clé des Champs vous accueille à proximité du GR34® et des plages.



Nuit 1 pers.	Nuit 2 pers.
80 € à 95 €	85 € à 120 €

**HÉBERGEMENT INSOLITE
LES TINY HOUSES
DU DOMAINE DE PELLAN**

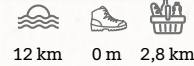
BOURG-BLANC
Lieu-dit Pellan
+33(0)6 28 68 26 84
ledomainedepellan@gmail.com

3 tiny - 2 à 6 pers.

Ouvert d'avril à octobre 2026

Au cœur de notre ferme pédagogique, vivez une expérience unique dans l'une de nos tiny-houses confortables et éco-responsables (de 2 à 6 pers.). Nichées dans un écran de verdure, elles offrent une vue imprenable sur nos animaux. Profitez d'un véritable retour à la nature !

Coin cuisine avec micro-onde, cafetière, bouilloire, évier. Toilettes sèches et Salle de bain commune. Draps fournis.



Nuit 2 pers.
125 € à 145 €

**GÎTE D'ÉTAPE
NORZH**

PLOUGUERNEAU
207 Mechou Kamm Doun
+33 6 74 05 51 05
degemer@norzh-ecogite.bzh
norzh-ecogite.bzh

6 ch de 1 à 4 couchages - 12 pers.

Ouvert toute l'année

Au cœur du village de Lilia, à 2 pas des plages, un refuge marin tout en bois noir, pensé comme un bateau. Des cabines privatives, et des espaces communs partagés avec les autres passagers.

Architecture écologie & marine : filet mezzanine, bibliothèque écologique.

Autre: sauna mobile de plage, écogite tyrheun.



Nuit 1 pers.	Nuit 2 pers.
35 €	60 €

**GÎTES D'ÉTAPE
LES PINGOUINS DU PHARE**

PLOUGUERNEAU
246 Kreiz Kêr
+33(0)2 98 32 43 93
soisic@laroutedespingouins.fr
www.laroutedespingouins.fr

7 ch - 15 pers.

Ouvert toute l'année

Plaque de cuisson, réfrigérateur, micro-ondes, cafetière à filtre, vaisselle, casseroles et poêles.

Attache pour deux vélos.

Situation idéale dans le charmant bourg de Lilia, à 500 m des plages, sur la Route des Pingouins. Demi-pension possible au Castel Ac'h. Panier pique-nique sur commande.



Nuit 1 pers.	Nuit 2 pers.	Petit déjeuner
22,50 € à 40 €	39,60 € à 70 €	9,50 €

**GÎTES D'ÉTAPE
GÎTE DE RANDONNEURS DU
MANOIR DE TROUZILIT**

TRÉGLONOU
+33(0)2 98 04 01 20
manoirdetrouzilit@gmail.com

20 personnes

Ouvert toute l'année.

Salle à manger avec cheminée. 1 dortoir de 8 lits superposés + 1 dortoir de 12 lits couchettes. Bloc sanitaire.

Accueil équidés. Piscine chauffée commune (accessible à partir du mois de juin. Crêperie ouverte en VSD période scolaire et tous les jours aux vacances de Pâques et d'été. Petit-déjeuner possible. Possibilité vente à la ferme sur place de plats cuisinés.



Nuit 1 pers.
16 €

**CHAMBRE CHEZ L'HABITANT
LE GUEN CATHERINE**

COAT-MÉAL
6 impasse de Kerbrat
+33(0)6 08 66 40 50
catherineguenneguez1@gmail.com

1 ch - 2 pers.

Ouvert du 1^{er} avril au 30 sept. 2026

Jardin commun clos. Parking sécurisé. Salle d'eau privée. WC communs. 1 lit de 140.

Besoin d'une pause nature ? Cette chambre d'hôtes à Coat Méal vous accueille en toute simplicité. À quelques minutes des plages et des Abers.



Nuit 1 pers.
70 €



CAMPING

CAMPING DES ABERS****

LANDÉDA

51 Toull Treaz

Plage de Sainte-Marguerite

+33(0)2 98 04 93 35

camping-des-abers@wanadoo.fr

www.camping-des-abers.com

153 emplacements - 27 mobil-homes

Ouvert du 1^{er} mai au 30 sept. 2026

Parking. Jeux pour enfants. Ping-pong. Aire de fitness. Pétanque. Accès internet. Wi-Fi. Alimentation. Plats cuisinés. Dépôt de pain. Laverie. Idéal pour les amoureux de la nature. Animations musicales
Accès direct à la plage. Vue sur la mer.

Dans un cadre fleuri entre campagne et océan, le camping des Abers offre calme, nature et vues panoramiques. Tentes, caravanes et camping-cars trouvent leur place sur 180 emplacements dont un tiers avec vue mer.

Hébergements variés : Coco-Sweets cosy, cottages vue mer très prisés, et quelques mobile-homes nichés en zone piétonne ou dans la verdure. Un site authentique, champêtre et maritime, idéal pour se ressourcer.



0 km



0 km



3,5 km



CAMPING

CAMPING DE PENN-ENEZ*

LANDÉDA

551 Lieu-dit Ar Vourc'h

+33(0)2 98 89 55 78

+33(0)6 38 64 21 24

contact@camping-penn-enez.com

www.camping-penn-enez.com

100 emplacements

Ouvert du 4 avril au 26 sept. 2026

Petite alimentation. Dépôt de pain. Petit déjeuner continental. Préparation de pique-niques, de repas du soir sur commande. Une cuisine simple élaborée avec des produits frais de saison. Le camping est situé dans un espace protégé Natura 2000 à proximité de plages de sable blanc, sur le tracé du GR 34. Vous y trouverez des emplacements spacieux et équipés.



200 m



200 m



3 km

CAMPING

CAMPING DE L'ABER BENOÎT**

SAINT-PABU

89 rue de Corn ar Gazel

+33(0)98 89 76 25

contact@camping-aber-benoit.com

www.camping-aber-benoit.com

90 emplacements - 20 mobil-homes

Ouvert du 14 mai au 13 sept. 2026

Wi-Fi. Laverie. Alimentation.

Du 6 juillet au 20 août :

- Restauration, alimentation et dépôt de pain
- Animations, structures gonflables, ventrigrisse aquatique, homeball
- Bar



0 km



0 km



1,5 km



CAMPING

CAMPING DE LA GRÈVE BLANCHE**

PLOUGUERNEAU
 400 La Grève Blanche - St Michel
 +33(0)2 98 04 70 35
 +33(0)6 83 26 51 91
 lroudautcamping@gmail.com
 www.campinggreveblanche.com

89 emplacements - 11 mobil-homes

Ouvert du 20 mars au 30 septembre 2026.

Location à la semaine possible toute l'année.

Au cœur des Abers, en bordure immédiate de la mer, tous les plaisirs de l'été s'y donnent rendez-vous : nature, calme, vue mer, soleil et ambiance de vacances. Camping panoramique en terrasse, au pied de la plage de sable fin. Camping-cars bienvenus. 2 roulottes, 2 Coco Sweet, et 5 mobiles-homes avec terrasse semi-couverte, face à la baie de la Grève Blanche. Pensez à réserver !... Vous n'êtes pas à l'abri de passer un bon moment !



CAMPING

CAMPING DU PHARE DE L'ÎLE VIERGE***

PLOUGUERNEAU
 466 Lieu-dit Meledan
 +33(0)6 01 32 14 88
 +33(0)2 98 37 10 19
 camping.phare.ile.vierge@gmail.com
 www.camping-phare-ile-vierge.com

55 emplacements

Ouvert du 1^{er} avril au 31 octobre 2026

Jeux pour enfants, Wifi à l'accueil, laverie. Dépôt de pain, viennoiserie et petit déjeuner sur commande la veille (juillet/août). Location terrain nu pour tente, fourgon, camping-car...
 Vente et location de mobil-home.
 Camping nature et familial avec accès direct à la plage et au GR 34 pour les randonneurs.
 Les Viviers bretons (vente de poissons et crustacés frais) sont à 2 min à pied.
 À 3 km de Lilia, ses commerces et restaurants.



CAMPING

CAMPING DU VOUGOT***

PLOUGUERNEAU
 1037 route de Prat Ledan - Lieu-dit Le Vougot
 +33(0)7 63 52 55 44
 contact@campingduvougot.com
 https://www.campingduvougot.com

51 emplacements - 23 mobil-homes

Ouverture du 18 avril au 19 septembre 2026

Camping familial dans un cadre exceptionnel, à 250 m de la plage, au cœur du site Natura 2000. Les amoureux de la nature seront séduits et pourront profiter de la piscine couverte et chauffée, balnéo et pataugeoire.
 Le camping possède différents hébergements dont un mobil-home PMR.
 Le camping propose prêt de vélo musculaire gratuit, prêt de kayak gratuit, prêt de jeux pour enfants et adultes, wifi gratuite, bar snack, alimentation, pain et viennoiserie.



Vous êtes arrivés !



Comment venir ?

- Gare SNCF de Brest : 20 km
- Aéroport de Brest Bretagne : 17 km
- Une navette relie plusieurs fois par jour l'aéroport au centre-ville de Brest et à Porte de Gouesnou (arrêt Tram/Bus) :

Horaires sur www.bibus.fr ou au +33 2 98 80 30 30.

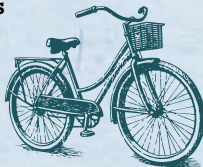
- Car depuis et vers Brest, terminus à la gare routière à proximité de la gare SNCF :
LIGNE 920 Plouguerneau – Brest
avec arrêts Lannilis / Landéda
LIGNE 914 Ploudalmézeau – Brest
avec arrêts Coat Méal / Plouguin
LIGNE 922 Plouvien - Plabennec - Brest
LIGNE 921 Lesneven - Brest avec arrêt au Drennec

Horaires sur www.breizhgo.bzh ou au +33 2 98 90 88 89

Et n'oubliez pas l'alternative pratique et écologique du covoiturage !

Les horaires ne correspondent pas, les bagages s'accumulent ou vous avez simplement envie de voyager l'esprit léger ? Optez pour le taxi depuis Brest (ou les communes voisines) et rejoignez le Pays des Abers en toute simplicité. Un trajet confortable, sans contrainte, pour commencer votre séjour sereinement (retrouvez nos partenaires taxis page 56).

Vous pouvez également rejoindre le Pays des Abers à vélo. La véloroute des Abers relie Brest au territoire par un itinéraire agréable et verdoyant, tandis que la véloroute littorale accompagne les cyclistes en itinérance le long de la V45. Deux parcours, un même plaisir : pédaler entre terre et mer, sans jamais quitter le décor.



Aire de camping-car

Le Pays des Abers est camping-car et van friendly ! Prenez votre carte et fléchez ces aires pour votre nuit sur le territoire. Notez aussi les campings qui permettent de stationner facilement à proximité de la mer.

Aire de service – Bourg-Blanc

Parking du Lac

Ouverte du 15 mars au 15 octobre

gratuit

Stationnement limité à 3 nuits



Aire de la Fontaine Rouge – Lannilis

Fontaine Rouge

Ouverte toute l'année

gratuit



Aire de la Haie Blanche – Lannilis

Parking communal – rue de la Haie Blanche

Ouverte toute l'année

gratuit



Aire de Lilia – Plouguerneau

Place du Dolmen

Ouverte toute l'année

gratuit

Stationnement limité à 48 h



Aire de l'Aber – Plabennec

20, rue de l'Aber

Ouverte toute l'année

gratuit



Aire du Manoir de Trouzilit – Tréglonou

Ouverte toute l'année

à partir de 15€/nuit



Piscine accessible de mai à septembre

+ 33 2 98 04 01 20

Le Bac sur l'Aber Wrac'h

En juillet et août, tous les jours (sauf le samedi), le Pays des Abers facilite vos déplacements et vous permet de vivre pleinement vos activités estivales grâce au Bac an Treiz, une traversée de 10mn entre les ports de l'Aber Wrac'h (Landéda) et de Penkos (Plouguerneau). Partez à pied à la journée pour votre randonnée et revenez à bon port en bateau ! Vélos acceptés à bord.



vedettesdesabers
Les Vedettes des Abers



Réservation
en ligne



Vedettes des abers
PROMENADES & PÊCHE EN MER

À la découverte des abers!



**Abers
Découvertes**
Les Abers côté mer



2026
**NOU
VEAU
TÉ**

*Explorez
l'exceptionnel*

Embarquez à bord de notre semi-rigide pour une sortie en mer inoubliable entre phares mythiques, faune marine, îles sauvages et paysages préservés. Observer, comprendre, s'émerveiller... les Abers comme vous ne les avez jamais vus.



Réservation
en ligne



www.vedettes-des-abers.com
02 98 04 74 94
contact@vedettes-des-abers.com



www.abers-decouvertes.com
06 76 59 52 90
contact@abers-decouvertes.com