


# Moëlan-sur-Mer - Balade de Kerfany



## Point de départ

📍 MOËLAN-SUR-MER  
📍 Lat : 47.80167 Lng : -3.71971

## Informations techniques

 Marche

**Facile** ⌚ 1h15m

↗ Deniv. pos.  
50 m

↑ Alt. max.  
40 m

↓ Alt. min.  
6 m

↔ Distance  
4,6 km



Proposé par :

**Quimperlé Communauté**

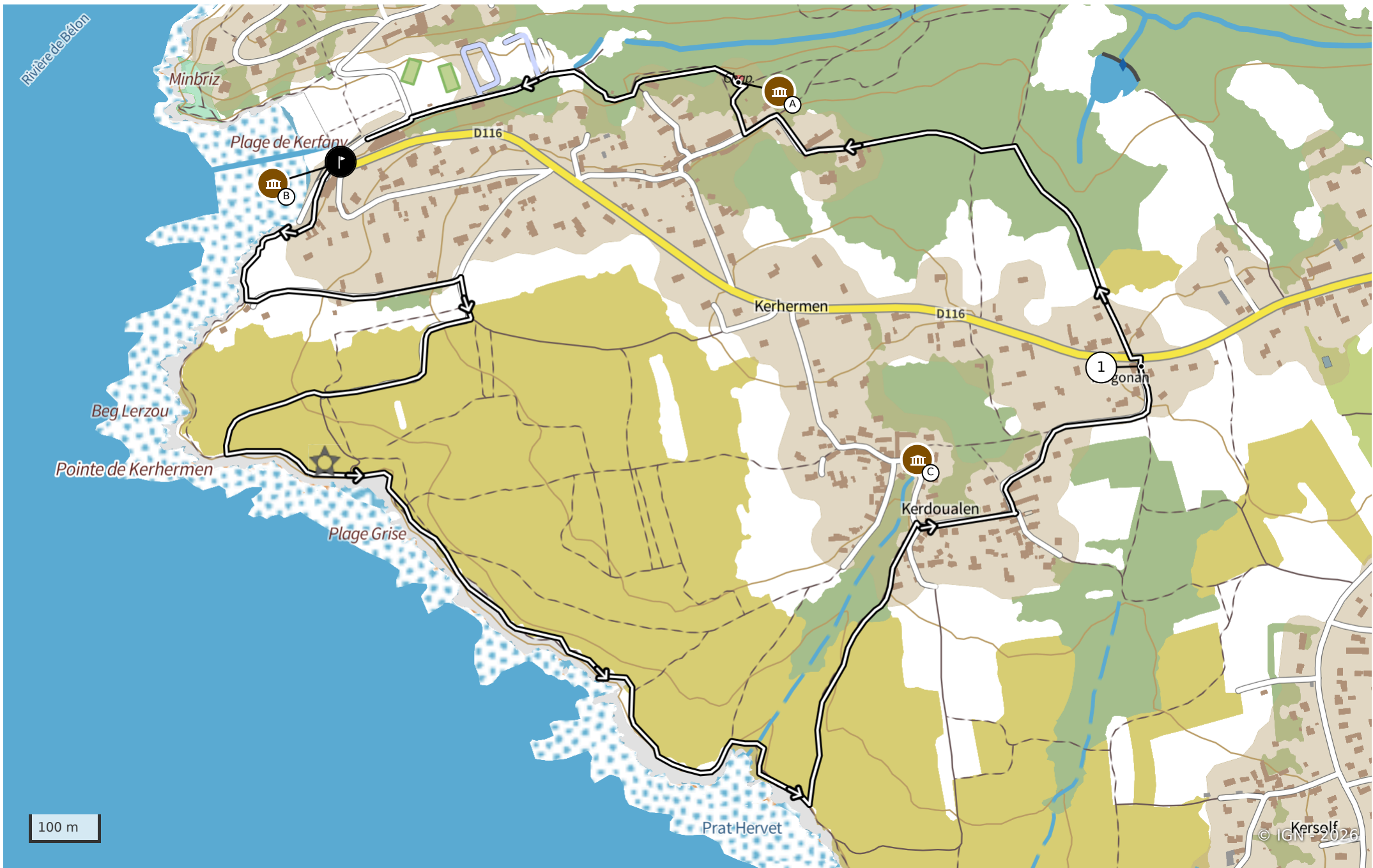
<https://www.quimperle-communaute.bzh/>

Ce document a été généré automatiquement par Rando Bretagne Sud, la solution pour randonner en Pays de Quimperlé .

## Description

La balade de Kerfany propose un circuit avec de magnifiques panoramas sur la mer et l'embouchure du Bélon et de l'Aven. Le retour se fait vers l'intérieur des terres à la découverte des petits hameaux de Moëlan-sur-Mer.

Au départ de la plage de Kerfany, empruntez le sentier cotier et suivez le circuit balisé PR Jaune n°4. Découvrez la côte sud de Moëlan-sur-Mer sur les traces des Douaniers.



 Point de départ
  Point d'arrivée
  Itinéraire

## Infos parcours et Points d'intérêt

### 1 Attention, traversée de route Alerte terrain



- 📍 Rue des Embruns, 29350, MOËLAN-SUR-MER
- 📍 Lat : 47.7990885 Lng : -3.70471
- ➔ Alt : 41 m

### Chapelle Saint-Guinal ou Saint-Guënaël

#### A Château, église et abbaye Par Office de Tourisme Quimperlé Terre Océane



Cette chapelle du XVIIIème siècle, située dans le village de Kermen est seulement visible de l'extérieur. Dans un écrin de verdure, cet édifice de plan rectangulaire avec chevet à trois pans a été restauré en 1954.

- 📍 Chapelle de Saint Guënaël, 29350, MOËLAN-SUR-MER
- 📍 Lat : 47.802663 Lng : -3.7122631
- ➔ Alt : 28 m



© Office de Tourisme Quimperlé Terre Océ

### Plage de Kerfany

#### B Points de vues et panorama Par Office de Tourisme Quimperlé Terre Océane



La plage de Kerfany est située à proximité de l'embouchure du Belon. Cette plage de sable avec une mer calme est surveillée en juillet et août et elle est idéale pour la baignade. Un point nautique permet de louer des équipements nautiques (catamaran, kayak, paddle) et de profiter de cours individuels pendant la saison. Un tiralo (fauteuil roulant de baignade) est également mis à disposition durant l'été.

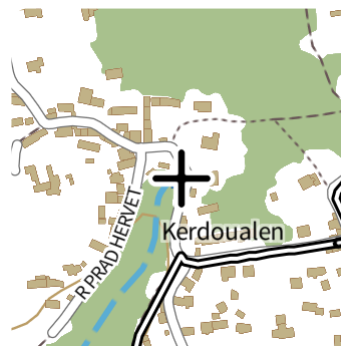
- 📍 Hent ar Mor, 29350, MOËLAN-SUR-MER
- 📍 Lat : 47.801625 Lng : -3.719848
- ➔ Alt : 8 m



© Office de Tourisme Quimperlé Terre Océ

### Le Lavoir de Kerdoualen

#### C Monuments et architecture Par Soudy



Le lavoir de Kerdoualen sur la commune de Moëlan-sur-Mer est en plein centre du village, il a été rénové et est très joli, si vous êtes observateur vous pourrez y voir des grenouilles.

La fontaine qui alimente le lavoir est couverte, elle est datée de 1927 et est protégée par la vierge Marie. L'accès est très simple, vous pouvez même le découvrir sans quitter votre véhicule.

- 📍 Kerdoualen, 29350, MOËLAN-SUR-MER
- 📍 Lat : 47.797676 Lng : -3.7089157
- ➔ Alt : 35 m

© Ti. Bleunv-Nevez



© Ti. Bleunv-Nevez



© Ti. Bleunv-Nevez

