

Ça vaut le détour !

★ La chapelle de Saint-Jaoua

De style roman, la première chapelle fut construite au XI^e siècle. À l'endroit où l'ermite Jaoua fut enterré, un tombeau aurait été élevé et, autour du tombeau, une première chapelle en bois. L'édifice actuel, long et bas, irrégulier et pittoresque, aurait été terminé au XVI^e siècle. La chapelle a été restaurée, agrandie aux XIV^e, XV^e et XVI^e siècles. Vous découvrirez ici un véritable enclos paroissial comprenant :

- Un ancien cimetière entouré d'un muret
- L'entrée soignée voire triomphale
- L'ossuaire
- Le calvaire
- L'église ou chapelle
- La sacristie accolée au chevet

★ La fontaine de Saint-Jaoua

C'est un monument de granit, du XVII^e siècle. Le bassin est entouré d'un muret avec une "entrée" permettant aux pèlerins de descendre. On y trouve une statue de Saint-Jaoua avec mitre et crosse.



© Office de Tourisme du Pays des Abers

★ Le moulin du Coumou

Avant de devenir un moulin à farine, le moulin du Coumou fut un moulin à foulon. Aujourd'hui, ce moulin présente une petite minoterie avec une turbine produisant de l'électricité, une paire de meules. Ces différents éléments sont encore en parfait état de fonctionnement.



Recommandations aux randonneurs

- Attention, privilégier les VTT aux vélos classiques en période hivernale
- Ne pas s'écarter des chemins
- Se munir d'un sac pour emporter vos déchets
- Tenir les chiens en laisse
- Respecter la nature, les cultures, les animaux
- En période de chasse, signaler sa présence
- Ne pas faire de feu
- Ne pas pénétrer dans les propriétés privées
- Attention aux traversées des routes départementales et communales
- S'équiper avec le matériel nécessaire : eau, téléphone portable, chaussures adéquates...

Renseignements

Pour vous renseigner sur les activités touristiques et de loisirs, rendez-vous à l'Office de Tourisme du Pays des Abers :

- > à Lannilis : 02 98 04 05 43
- > à Plouguerneau : 02 98 04 70 93
- > à Landéda : 02 98 04 94 39

Abers Pays des
OFFICE DE TOURISME
www.akers-tourisme.com

Conception graphique © Sophie Charruau / Photo couverture © François Tréboot

TOUT
commence
en FINISTÈRE

PAYS DES
ABERS
BRO AN
ABERIOU

QUALITÉ
TOURISME

Offices de
Tourisme
de France

Finistère
Pays de
Bro-an-Bod
LE DÉPARTEMENT

BRETAGNE

RAND'ABERS 11

Plouvien



17 km
4h



Étape par étape

Départ : Chapelle de Saint-Jaoua à Plouvien

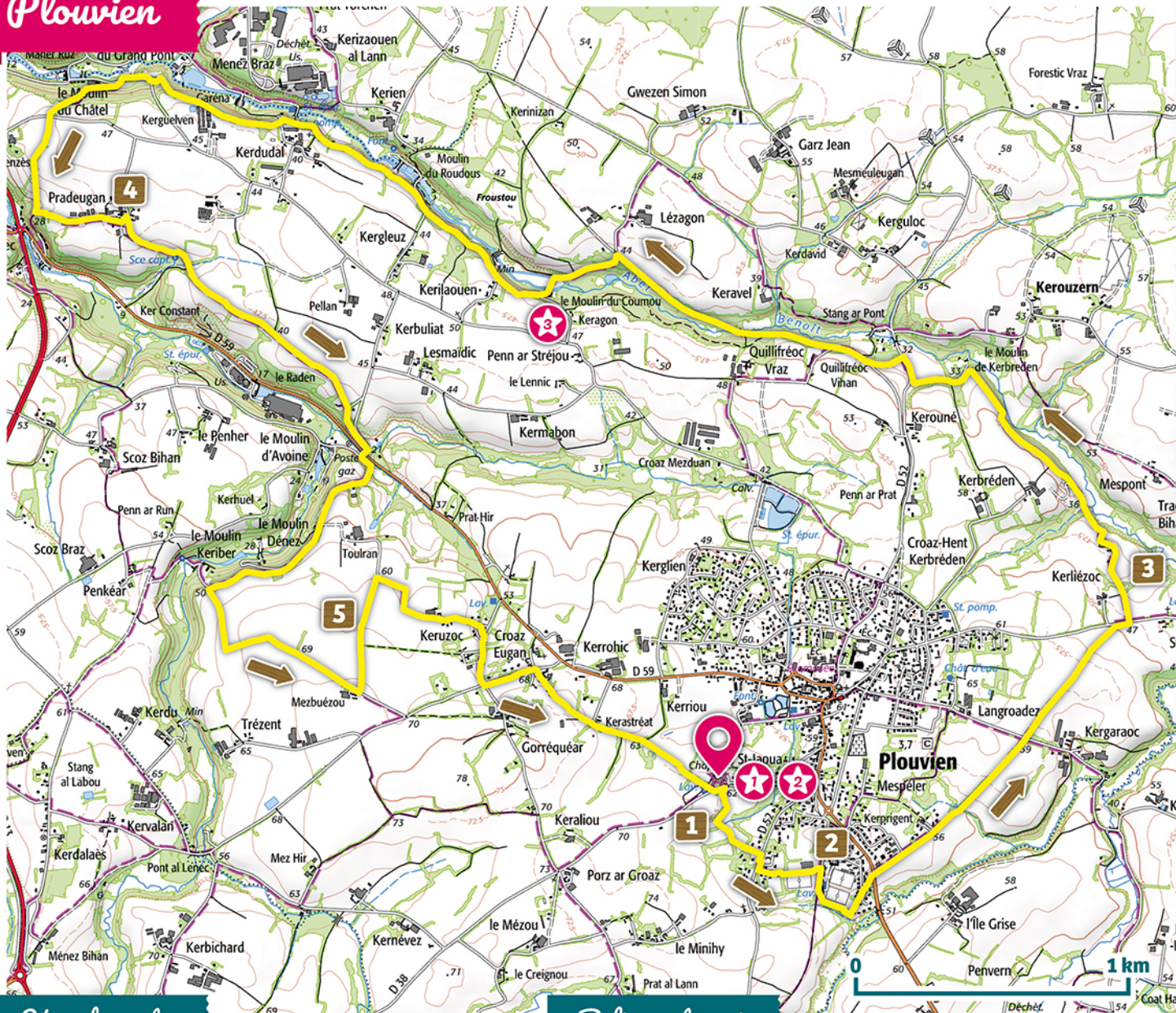
1 Prendre le chemin à gauche de la chapelle et en faire le tour jusqu'à la D38. Traverser la route et suivre le sentier en face (attention traversée dangereuse). À la sortie du sentier, tourner à droite et traverser sur le dos d'âne la D52 (rue des Glénains) (attention traversée dangereuse). Continuer sur quelques digaines de mètres et tourner à gauche entre deux maisons. Suivre le chemin vers le terrain de foot. Longer le terrain par la gauche, et à la sortie du parking prendre à droite (rue de Cornouaille).

2 Au point propriété, prendre à gauche et longer le terrain de foot par la droite. À l'angle opposé du terrain de foot, prendre à gauche et traverser le parking. Prendre à gauche (rue de l'Argot). Dans le virage, prendre le chemin en face qui débouche sur la RD59. À la sortie du chemin, tourner à droite puis traverser la route (attention traversée dangereuse). Tourner à droite et emprunter la route pour rejoindre le quartier de Kerprigent. Cheminer dans cette direction pendant 1 km. À l'intersection, continuer tout droit sur plus de 500 m jusqu'à la D38. Tourner à droite, longer la route sur 50 m et traverser pour suivre la route en face (attention traversée dangereuse).

3 Suivre cette route jusqu'à rejoindre le sentier qui longe l'Aber Benoît. Suivre le sentier sur 700 m, puis tourner à gauche et suivre la petite route jusqu'à la RD52. Tourner à droite, longer la route sur 100 m et traverser pour suivre le chemin en face (attention traversée dangereuse). À 200 m, tourner à droite et suivre la Véloroute des Abers. À la seconde barrière, tourner à gauche vers le moulin du Coumou. Après le moulin, dans le virage, prendre à droite le sentier qui continue de longer l'Aber Benoît. Continuer toujours tout droit pendant plus de 2 km. Sur la petite route menant au moulin du Châtel, tourner à gauche avant le terrain de tennis couvert. Au croisement du sentier avec une petite route, continuer tout droit. Après 400 m, prendre à gauche jusqu'au quartier de Pradeugan.

4 Dans le hameau, prendre à droite et suivre un chemin carrossé pendant plus d'un kilomètre. Au croisement avec une petite route, prendre à droite et continuer jusqu'à l'intersection avec la D59. Traverser la route et prendre en face la petite route à gauche (attention traversée dangereuse). Continuer sur cette route en direction du moulin de Keriber. Après un kilomètre, dans un virage avant le moulin de Keriber, prendre un sentier à gauche qui longe des champs.

5 À la ferme de Mezbuégou, prendre un sentier à gauche. Au croisement avec une petite route, prendre à droite pour rejoindre Kerzoc. À l'intersection de la route, tourner à droite. Faire 300 m et prendre la route sur la gauche vers Croaz Eugan. Après la petite croix, prendre à droite et continuer tout droit jusqu'à Kerastreat. Prendre tout droit et suivre le chemin jusqu'à la chapelle.



Légende carte

- Départ
- Ça vaut le détour (voir au verso)
- Sens du circuit
- Piétons, vélos, chevaux

Balisateur terrain

- BONNE DIRECTION
- TOURNEZ À GAUCHE
- TOURNEZ À DROITE
- MAUVAISE DIRECTION
-
-