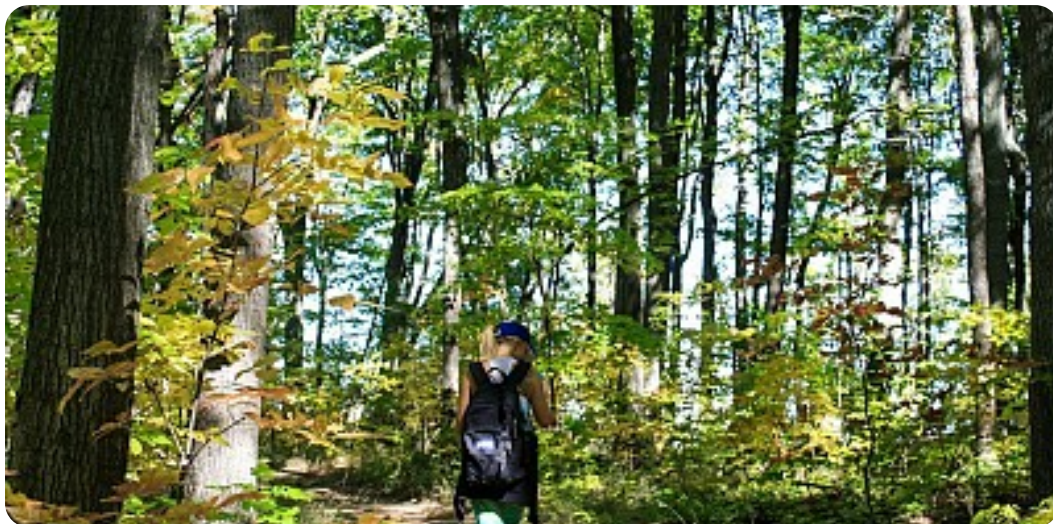


Tréméven - Balade de Kermec



© David fouillé

Point de départ

📍 TRÉMÉVEN
📍 Lat : 47.88339 Lng : -3.52926

Informations techniques

 Marche

Facile ⌚ 2h00

↗ Deniv. pos.
159 m

↑ Alt. max.
97 m

↓ Alt. min.
7 m

↔ Distance
8,3 km



Proposé par :

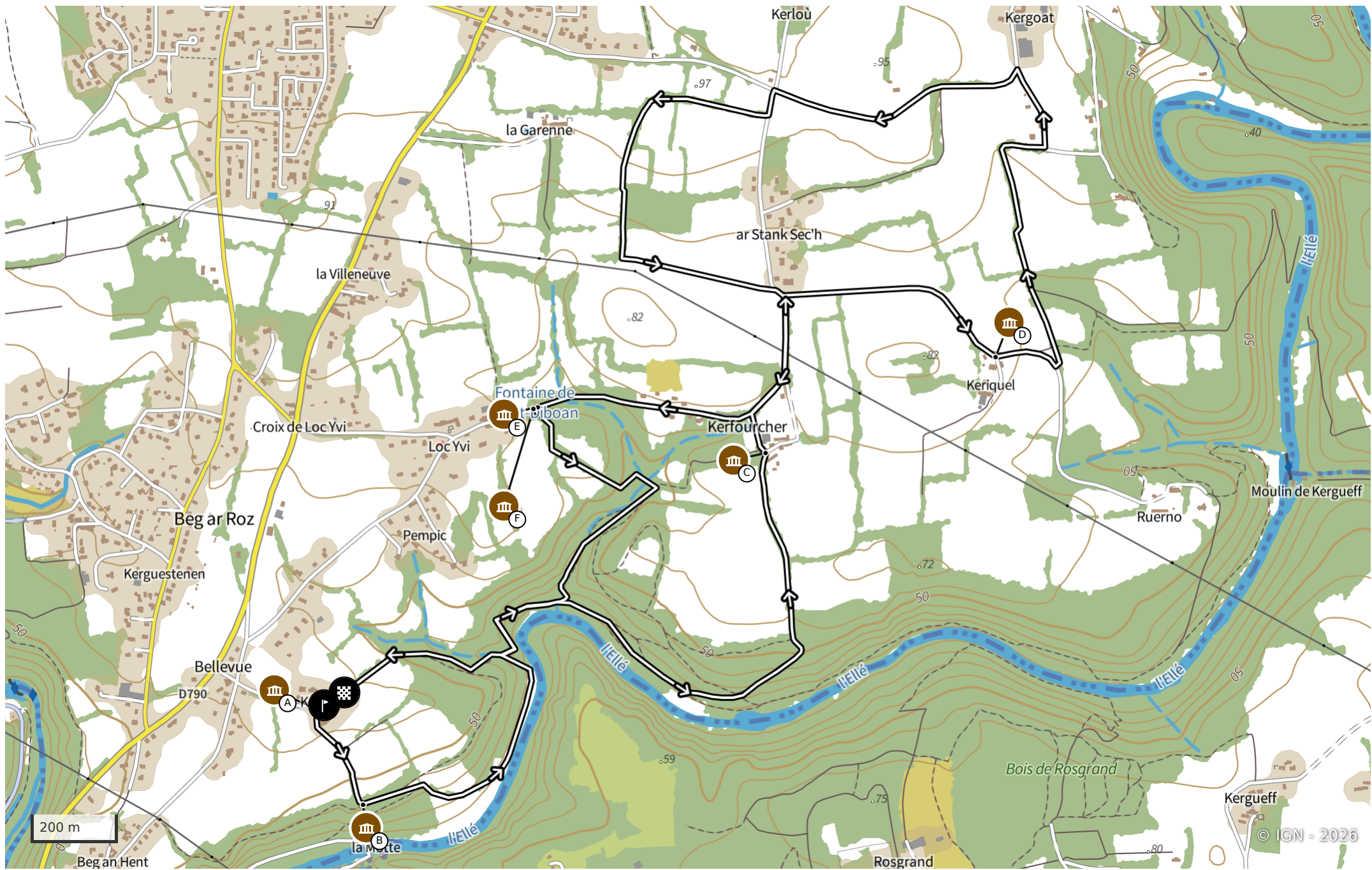
Quimperlé Communauté

<https://www.quimperle-communaute.bzh/>

Ce document a été généré automatiquement par Rando Bretagne Sud, la solution pour randonner en Pays de Quimperlé .

Description

Découvrez les rives de l'Ellé en empruntant le sentier balisé jaune N°2



 Point de départ
  Point d'arrivée
  Itinéraire

Infos parcours et Points d'intérêt



Four à pain du village de Kermec

Monuments et architecture Par Quimperlé Communauté



📍 Kermec, 29300, TRÉMÉVEN
📍 Lat : 47.8833193 Lng : -3.5295081
↗ Alt : 65 m



© David Fouillé



Fontaine de Kermec

Monuments et architecture Par Quimperlé Communauté



📍 La Motte, 29300, TRÉMÉVEN
📍 Lat : 47.8813334 Lng : -3.5280651
↗ Alt : 42 m



© DR



Puits de Kerfourcher

Monuments et architecture Par Quimperlé Communauté



📍 29300, TRÉMÉVEN
📍 Lat : 47.8886507 Lng : -3.5155687
↗ Alt : 67 m



© DR

Rejoignez le village de Keriquel pour découvrir le Four à Pain

D Monuments et architecture Par Quimperlé Communauté



⊙ Keriquel, 29300, TRÉMÉVEN
 ⚡ Lat : 47.8906471 Lng : -3.508426
 ↗ Alt : 76 m



© DR

Fontaine de dévotion et lavoir de Saint-Diboan

E Monuments et architecture Par Quimperlé Communauté



Fontaine de dévotion du 18e siècle et lavoir datant du 19e siècle. Saint Diboan signifie Saint qui enlève les douleurs en breton.

⊙ Loc Yvi, 29300, TRÉMÉVEN
 ⚡ Lat : 47.889604 Lng : -3.522639
 ↗ Alt : 62 m



© DR

Chapelle de Loc Yvi ou Saint-Diboan

F Monuments et architecture Par Quimperlé Communauté



Continuez tout droit sur la route pour rejoindre la chapelle de Loc-Yvi.

La chapelle est située dans un secteur qui faisait partie du domaine concédé par le comte de Cornouaille à l'abbaye Sainte-Croix de Quimperlé au milieu du 11e siècle. Le vocable, Ivy, correspondant à la toponymie de l'écart, fut ensuite identifié à saint-Diboan, invoqué pour venir en aide aux moribonds. La chapelle remonte vraisemblablement à la seconde moitié du 17e siècle. Chapelle de plan allongé avec chevet à pans coupés. Gros-œuvre en moellon couvert d'un enduit, à l'exception du clocher, en pierre de taille. Pignon ouest découvert, avec versant nord en forme d'escalier pour accéder au clocher. Chambre des cloches ajourée couverte d'une flèche en maçonnerie. Fontaine-vasque à pignon avec niche en pierre de taille. Vendue comme bien national à la Révolution, elle est cédée à la paroisse en 1806. La petite sacristie qui ne figure pas sur le cadastre de 1823, a sans



doute été rajoutée dans la seconde moitié du 19e siècle.
La chambre des cloches et la flèche datent du 19e siècle.
La fontaine de dévotion porte la date de 1715. Un lavoir
lui a été associé au 19e siècle.

📍 Loc Yvi, 29300, TRÉMÉVEN
📍 Lat : 47.8895698 Lng : -3.5227785
➔ Alt : 63 m

© DR