

LES temps FORTS ÉTÉ 2024



Exposition "Des Samourais au Kawaii" à l'Abbaye de Daoulas

07/06 > 01/12 - 10h30 > 19h
21 rue de l'église, Daoulas

Une exposition qui explore les relations tissées entre le Japon et l'Occident, du 19^e siècle jusqu'à nos jours. De l'armure de samouraï du Japon féodal aux figurines de Golderak en passant par les œuvres d'artistes japonais du 19^e siècle, le public voyage à travers cinq siècles d'histoire.

Réservation conseillée
Adulte : 7 € à 10 € - Enfant : 3 € à 7 €
02 98 25 84 39 - www.cdp29.fr

Les Balades photographiques de Daoulas

30/03 > 01/12
Centre ville et jardins de l'Abbaye de Daoulas

Exposition photo dans les jardins de l'Abbaye et la commune de Daoulas. En résonance avec l'exposition annuelle, deux photographes présentent leurs œuvres sur le thème du Japon : Françoise Hugulier et Hans Silvester.

Gratuit en centre ville - Tarifs d'entrée à l'Abbaye
02 98 25 84 39 - www.cdp29.fr

La place s'anime

9/07 > 26/07
Place Général de Gaulle, Landerneau

LE rendez-vous des familles revient pour le plus grand plaisir des enfants. Jeu du monde, spectacles pour enfants, maquillage, ateliers manuels.

Du mardi au vendredi, les après-midis
Gratuit - 02 98 85 43 00 - www.landerneau.bzh

Exposition Sublimes paysages autour de Yan Dargent à la Galerie de Rohan

07/06 > 03/11 - 11h > 13h / 14h > 19h
Place Saint-Thomas, Landerneau

Par-delà le temps, l'exposition estivale de la Galerie de Rohan propose à des artistes d'aujourd'hui d'établir des correspondances sensibles avec l'art de Yan Dargent.

Visite de l'expo le samedi à 15h - Gratuit
02 56 31 28 15 - galeriederohan.landerneau.bzh
*Horaires juillet et août

Les rendez-vous Pépites : les rendez-vous insolites de l'été !

09/07 > 27/08

Les mardis ou jeudis après-midi, découvrez un nouveau lieu, rencontrez des producteurs locaux des passionnés de patrimoine... pour un rendez-vous 100% made in Bretagne !

Sur inscription - Gratuit - 02 98 85 13 09
Programme détaillé ci-dessous et sur tourisme-landerneau-daoulas.bzh

Visiter les enclos paroissiaux

08/07 > 30/08 (sauf 04/08)

Les guides bénévoles de la SPREV vous donnent rendez-vous dans les enclos paroissiaux de La Martyre, La Roche-Maurice et l'église Saint-Thomas à Landerneau. Participez à une visite guidée pour découvrir ces joyaux du patrimoine finistérien.

Gratuit

Les visites guidées de l'été

À Landerneau
» Visite flash du Léon à la Cornouaille, vers le Pont de Rohan
Lundi et vendredi à 11h - 30 min
» Visite flash vers l'église Saint-Houardon
Mercredi à 11h - 30 min
» Visites de Landerneau par les guides bénévoles
Mardis du 09/07 au 27/08 à 14h30 - 1h30
Réservation conseillée - Gratuit - 02 98 85 13 09

À Daoulas
Visite guidée du centre historique
07/07 > 29/08
Du dimanche au jeudi à 15h
Visite adaptée aux familles le mercredi à 15h
Réservation conseillée - Gratuit - 02 98 25 97 48

À La Roche-Maurice
Visite sur demande du château de Roch Morvan
10/07 > 31/08, du mercredi au dimanche
10h > 13h - 14h > 18h - Gratuit - 02 98 63 01 33

Exposition "Henri Cartier-Bresson" au Fonds Hélène & Édouard Leclerc

15/06 > 05/01/2025 - 10h > 18h
Rue des Capucins, Landerneau

Constituée de 300 œuvres parmi les plus connues et aussi de découvertes, la rétrospective est construite autour de ses portraits. Elles rythment la vingtaine de sections de l'exposition inscrite Henri Cartier-Bresson dans son temps, à un moment précis de ses parcours.

Adulte : 10 € - 18 ans : gratuit
02 29 62 47 78 - www.fonds-culturel-leclerc.fr

Excursions en bateau sur l'Elorn

Remontez paisiblement l'Elorn, au départ du port de commerce de Brest vers Landerneau, et vice versa, à bord de Dalh Mad, vieux gréement emblématique de Landerneau ou du Brestoa, vedette à passagers.

Réservations à l'Office de tourisme
Programme détaillé ci-dessous et sur tourisme-landerneau-daoulas.bzh

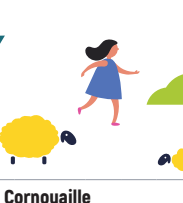
Festival Soñj, parcours artistique

Jusqu'au 22/09

À la suite du festival, l'Atelier Culturel propose un parcours de découverte du pays sous un angle artistique. Le parcours mêle une variété d'arts visuels à travers d'installations et d'expositions disposées sur une dizaine de communes.

Gratuit - www.festival-sonj.bzh

JUILLET



<p>L Visite flash - Du Léon à la Cornouaille 11h > 11h30 - OT, Landerneau - Inscription conseillée - 02 98 85 13 09 - tourisme-landerneau-daoulas.bzh</p>	<p>M Animations estivales à Langazel 9h30 > 12h15 - Espace naturel sensible de Langazel, Trémaouézan Adulte : 4 € - Enfant : 2 € - 02 98 20 90 80 ou 06 33 08 21 49 - www.langazel.asso.fr</p>	<p>Balade croquis - Initiation carnet de voyage : le Pont de Rohan 10h > 13h - Pont de Rohan, Landerneau Tarif : 55 € - 07 81 03 03 28 contact@tessinedessine.fr</p>	<p>Visite flash - Vers l'église Saint-Houardon 11h > 11h30 - OT, Landerneau Inscription conseillée - 02 98 85 13 09 tourisme-landerneau-daoulas.bzh</p>	<p>Ateliers parents enfants, sur l'exposition "Sublimes paysages autour de Yan Dargent" 11h > 12h - Galerie de Rohan, Landerneau À partir de 7 ans - Sur réservation - 02 56 31 28 15 galeriederohan.landerneau.bzh</p>	<p>Immersion dans la manufacture 10h30 > 11h30 et 14h30 > 15h30 Visite commentée Adulte : 8 € - Enfant : 3 €</p> <p>Si j'étais chocolatier 10h30 > 12h et 14h30 > 16h Visite puis fabrication de votre tablette de chocolat au lait Adulte : 13 € - Enfant : 6,50 €</p>
<p>J Zoom sur un artiste - Exposition "Sublimes paysages autour de Yan Dargent" 18h > 18h30 - Galerie de Rohan, Landerneau - 02 56 31 28 15 - galeriederohan.landerneau.bzh</p>	<p>Le Camfroust Bike Festival Hôpital-Camfrout Rallye vélo vintage, cyclo rétro, VTT Gravel, ventrillages géant, village expo, festival et feu d'artifice Parcours vélo - payant 06 63 74 81 00 www.camfroustvtnature.fr</p>	<p>Le jeu Olympiques de Saint-Divy 10h > 17h - Complexe Sportif du Vally Lédan 02 98 20 20 90 - www.saint-divy.fr</p>	<p>Animation découverte du jeu : le Pokgoat 14h30 > 17h - Jardin de la Palud, Landerneau 02 98 21 40 47 - pokgoat.blogspot.com</p>	<p>Le Champroust 11h > 19h - Base de canoë kayak, Landerneau 02 98 21 48 74 - festiplouf@gmail.com - www.festiplouf.com</p>	<p>Le Parcours vélo - payant 06 63 74 81 00 www.camfroustvtnature.fr</p>
<p>Visite flash - Du Léon à la Cornouaille 11h > 11h30 - OT, Landerneau - Inscription conseillée - 02 98 85 13 09 - tourisme-landerneau-daoulas.bzh</p>	<p>Ateliers parents enfants, sur l'exposition "Sublimes paysages autour de Yan Dargent" 11h > 12h - Galerie de Rohan, Landerneau À partir de 7 ans - Sur réservation - 02 56 31 28 15 galeriederohan.landerneau.bzh</p>	<p>Le Parcours vélo - payant 06 63 74 81 00 www.camfroustvtnature.fr</p>	<p>Le Parcours vélo - payant 06 63 74 81 00 www.camfroustvtnature.fr</p>	<p>Le Parcours vélo - payant 06 63 74 81 00 www.camfroustvtnature.fr</p>	<p>Le Parcours vélo - payant 06 63 74 81 00 www.camfroustvtnature.fr</p>
<p>Visite flash - Du Léon à la Cornouaille 11h > 11h30 - OT, Landerneau - Inscription conseillée - 02 98 85 13 09 - tourisme-landerneau-daoulas.bzh</p>	<p>Ateliers parents enfants, sur l'exposition "Sublimes paysages autour de Yan Dargent" 11h > 12h - Galerie de Rohan, Landerneau À partir de 7 ans - Sur réservation - 02 56 31 28 15 galeriederohan.landerneau.bzh</p>	<p>Le Parcours vélo - payant 06 63 74 81 00 www.camfroustvtnature.fr</p>	<p>Le Parcours vélo - payant 06 63 74 81 00 www.camfroustvtnature.fr</p>	<p>Le Parcours vélo - payant 06 63 74 81 00 www.camfroustvtnature.fr</p>	<p>Le Parcours vélo - payant 06 63 74 81 00 www.camfroustvtnature.fr</p>
<p>Visite flash - Du Léon à la Cornouaille 11h > 11h30 - OT, Landerneau - Inscription conseillée - 02 98 85 13 09 - tourisme-landerneau-daoulas.bzh</p>	<p>Ateliers parents enfants, sur l'exposition "Sublimes paysages autour de Yan Dargent" 11h > 12h - Galerie de Rohan, Landerneau À partir de 7 ans - Sur réservation - 02 56 31 28 15 galeriederohan.landerneau.bzh</p>	<p>Le Parcours vélo - payant 06 63 74 81 00 www.camfroustvtnature.fr</p>	<p>Le Parcours vélo - payant 06 63 74 81 00 www.camfroustvtnature.fr</p>	<p>Le Parcours vélo - payant 06 63 74 81 00 www.camfroustvtnature.fr</p>	<p>Le Parcours vélo - payant 06 63 74 81 00 www.camfroustvtnature.fr</p>
<p>Visite flash - Du Léon à la Cornouaille 11h > 11h30 - OT, Landerneau - Inscription conseillée - 02 98 85 13 09 - tourisme-landerneau-daoulas.bzh</p>	<p>Ateliers parents enfants, sur l'exposition "Sublimes paysages autour de Yan Dargent" 11h > 12h - Galerie de Rohan, Landerneau À partir de 7 ans - Sur réservation - 02 56 31 28 15 galeriederohan.landerneau.bzh</p>	<p>Le Parcours vélo - payant 06 63 74 81 00 www.camfroustvtnature.fr</p>	<p>Le Parcours vélo - payant 06 63 74 81 00 www.camfroustvtnature.fr</p>	<p>Le Parcours vélo - payant 06 63 74 81 00 www.camfroustvtnature.fr</p>	<p>Le Parcours vélo - payant 06 63 74 81 00 www.camfroustvtnature.fr</p>
<p>Visite flash - Du Léon à la Cornouaille 11h > 11h30 - OT, Landerneau - Inscription conseillée - 02 98 85 13 09 - tourisme-landerneau-daoulas.bzh</p>	<p>Ateliers parents enfants, sur l'exposition "Sublimes paysages autour de Yan Dargent" 11h > 12h - Galerie de Rohan, Landerneau À partir de 7 ans - Sur réservation - 02 56 31 28 15 galeriederohan.landerneau.bzh</p>	<p>Le Parcours vélo - payant 06 63 74 81 00 www.camfroustvtnature.fr</p>	<p>Le Parcours vélo - payant 06 63 74 81 00 www.camfroustvtnature.fr</p>	<p>Le Parcours vélo - payant 06 63 74 81 00 www.camfroustvtnature.fr</p>	<p>Le Parcours vélo - payant 06 63 74 81 00 www.camfroustvtnature.fr</p>
<p>Visite flash - Du Léon à la Cornouaille 11h > 11h30 - OT, Landerneau - Inscription conseillée - 02 98 85 13 09 - tourisme-landerneau-daoulas.bzh</p>	<p>Ateliers parents enfants, sur l'exposition "Sublimes paysages autour de Yan Dargent" 11h > 12h - Galerie de Rohan, Landerneau À partir de 7 ans - Sur réservation - 02 56 31 28 15 galeriederohan.landerneau.bzh</p>	<p>Le Parcours vélo - payant 06 63 74 81 00 www.camfroustvtnature.fr</p>	<p>Le Parcours vélo - payant 06 63 74 81 00 www.camfroustvtnature.fr</p>	<p>Le Parcours vélo - payant 06 63 74 81 00 www.camfroustvtnature.fr</p>	<p>Le Parcours vélo - payant 06 63 74 81 00 www.camfroustvtnature.fr</p>
<p>Visite flash - Du Léon à la Cornouaille 11h > 11h30 - OT, Landerneau - Inscription conseillée - 02 98 85 13 09 - tourisme-landerneau-daoulas.bzh</p>	<p>Ateliers parents enfants, sur l'exposition "Sublimes paysages autour de Yan Dargent" 11h > 12h - Galerie de Rohan, Landerneau À partir de 7 ans - Sur réservation - 02 56 31 28 15 galeriederohan.landerneau.bzh</p>	<p>Le Parcours vélo - payant 06 63 74 81 00 www.camfroustvtnature.fr</p>	<p>Le Parcours vélo - payant 06 63 74 81 00 www.camfroustvtnature.fr</p>	<p>Le Parcours vélo - payant 06 63 74 81 00 www.camfroustvtnature.fr</p>	<p>Le Parcours vélo - payant 06 63 74 81 00 www.camfroustvtnature.fr</p>
<p>Visite flash - Du Léon à la Cornouaille 11h > 11h30 - OT, Landerneau - Inscription conseillée - 02 98 85 13 09 - tourisme-landerneau-daoulas.bzh</p>	<p>Ateliers parents enfants, sur l'exposition "Sublimes paysages autour de Yan Dargent" 11h > 12h - Galerie de Rohan, Landerneau À partir de 7 ans - Sur réservation - 02 56 31 28 15 galeriederohan.landerneau.bzh</p>	<p>Le Parcours vélo - payant 06 63 74 81 00 www.camfroustvtnature.fr</p>	<p>Le Parcours vélo - payant 06 63 74 81 00 www.camfroustvtnature.fr</p>	<p>Le Parcours vélo - payant 06 63 74 81 00 www.camfroustvtnature.fr</p>	<p>Le Parcours vélo - payant 06 63 74 81 00 www.camfroustvtnature.fr</p>
<p>Visite flash - Du Léon à la Cornouaille 11h > 11h30 - OT, Landerneau - Inscription conseillée - 02 98 85 13 09 - tourisme-landerneau-daoulas.bzh</p>	<p>Ateliers parents enfants, sur l'exposition "Sublimes paysages autour de Yan Dargent" 11h > 12h - Galerie de Rohan, Landerneau À partir de 7 ans - Sur réservation - 02 56 31 28 15 galeriederohan.landerneau.bzh</p>	<p>Le Parcours vélo - payant 06 63 74 81 00 www.camfroustvtnature.fr</p>	<p>Le Parcours vélo - payant 06 63 74 81 00 www.camfroustvtnature.fr</p>	<p>Le Parcours vélo - payant 06 63 74 81 00 www.camfroustvtnature.fr</p>	<p>Le Parcours vélo - payant 06 63 74 81 00 www.camfroustvtnature.fr</p>
<p>Visite flash - Du Léon à la Cornouaille 11h > 11h30 - OT, Landerneau - Inscription conseillée - 02 98 85 13 09 - tourisme-landerneau-daoulas.bzh</p>	<p>Ateliers parents enfants, sur l'exposition "Sublimes paysages autour de Yan Dargent" 11h > 12h - Galerie de Rohan, Landerneau À partir de 7 ans - Sur réservation - 02 56 31 28 15 galeriederohan.landerneau.bzh</p>	<p>Le Parcours vélo - payant 06 63 74 81 00 www.camfroustvtnature.fr</p>	<p>Le Parcours vélo - payant 06 63 74 81 00 www.camfroustvtnature.fr</p>	<p>Le Parcours vélo - payant 06 63 74 81 00 www.camfroustvtnature.fr</p>	<p>Le Parcours vélo - payant 06 63 74 81 00 www.camfroustvtnature.fr</p>
<p>Visite flash - Du Léon à la Cornouaille 11h > 11h30 - OT, Landerneau - Inscription conseillée - 02 98 85 13 09 - tourisme-landerneau-daoulas.bzh</p>	<p>Ateliers parents enfants, sur l'exposition "Sublimes paysages autour de Yan Dargent" 11h > 12h - Galerie de Rohan, Landerneau À partir de 7 ans - Sur réservation - 02 56 31 28 15 galeriederohan.landerneau.bzh</p>	<p>Le Parcours vélo - payant 06 63 74 81 00 www.camfroustvtnature.fr</p>	<p>Le Parcours vélo - payant 06 63 74 81 00 www.camfroustvtnature.fr</p>	<p>Le Parcours vélo - payant 06 63 74 81 00 www.camfroustvtnature.fr</p>	<p>Le Parcours vélo - payant 06 63 74 81 00 www.camfroustvtnature.fr</p>
<p>Visite flash - Du Léon à la Cornouaille 11h > 11h30 - OT, Landerneau - Inscription conseillée - 02 98 85 13 09 - tourisme-landerneau-daoulas.bzh</p>	<p>Ateliers parents enfants, sur l'exposition "Sublimes paysages autour de Yan Dargent" 11h > 12h - Galerie de Rohan, Landerneau À partir de 7 ans - Sur réservation - 02 56 31 28 15 galeriederohan.landerneau.bzh</p>	<p>Le Parcours vélo - payant 06 63 74 81 00 www.camfroustvtnature.fr</p>	<p>Le Parcours vélo - payant 06 63 74 81 00 www.camfroustvtnature.fr</p>	<p>Le Parcours vélo - payant 06 63 74 81 00 www.camfroustvtnature.fr</p>	<p>Le Parcours vélo - payant 06 63 74 81 00 www.camfroustvtnature.fr</p>
<p>Visite flash - Du Léon à la Cornouaille 11h > 11h30 - OT, Landerneau - Inscription conseillée - 02 98 85 13 09 - tourisme-landerneau-daoulas.bzh</p>	<p>Ateliers parents enfants, sur l'exposition "Sublimes paysages autour de Yan Dargent" 11h > 12h - Galerie de Rohan, Landerneau À partir de 7 ans - Sur réservation - 02 56 31 28 15 galeriederohan.landerneau.bzh</p>	<p>Le Parcours vélo - payant 06 63 74 81 00 www.camfroustvtnature.fr</p>	<p>Le Parcours vélo - payant 06 63 74 81 00 www.camfroustvtnature.fr</p>	<p>Le Parcours vélo - payant 06 63 74 81 00 www.camfroustvtnature.fr</p>	<p>Le Parcours vélo - payant 06 63 74 81 00 www.camfroustvtnature.fr</p>
<p>Visite flash - Du Léon à la Cornouaille 11h > 11h30 - OT, Landerneau - Inscription conseillée - 02 98 85 13 09 - tourisme-landerneau-daoulas.bzh</p>	<p>Ateliers parents enfants, sur l'exposition "Sublimes paysages autour de Yan Dargent" 11h > 12h - Galerie de Rohan, Landerneau À partir de 7 ans - Sur réservation - 02 56 31 28 15 galeriederohan.landerneau.bzh</p>	<p>Le Parcours vélo - payant 06 63 74 81 00 www.camfroustvtnature.fr</p>	<p>Le Parcours vélo - payant 06 63 74 81 00 www.camfroustvtnature.fr</p>	<p>Le Parcours vélo - payant 06 63 74 81 00 www.camfroustvtnature.fr</p>	<p>Le Parcours vélo - payant 06 63 74 81 00 www.camfroustvtnature.fr</p>
<p>Visite flash - Du Léon à la Cornouaille 11h > 11h30 - OT, Landerneau - Inscription conseillée - 02 98 85 13 09 - tourisme-landerneau-daoulas.bzh</p>	<p>Ateliers parents enfants, sur l'exposition "Sublimes paysages autour de Yan Dargent" 11h > 12h - Galerie de Rohan, Landerneau À partir de 7 ans - Sur réservation - 02 56 31 28 15 galeriederohan.landerneau.bzh</p>	<p>Le Parcours vélo - payant 06 63 74 81 00 www.camfroustvtnature.fr</p>	<p>Le Parcours vélo - payant 06 63 74 81 00 www.camfroustvtnature.fr</p>	<p>Le Parcours vélo - payant 06 63 74 81 00 www.camfroustvtnature.fr</p>	<p>Le Parcours vélo - payant 06 63 74 81 00 www.camfroustvtnature.fr</p>
<p>Visite flash - Du Léon à la Cornouaille 11h > 11h30 - OT, Landerneau - Inscription conseillée - 02 98 85 13 09 - tourisme-landerneau-daoulas.bzh</p>	<p>Ateliers parents enfants, sur l'exposition "Sublimes paysages autour de Yan Dargent" 11h > 12h - Galerie de Rohan, Landerneau À partir de 7 ans - Sur réservation - 02 56 31 28 15 galeriederohan.landerneau.bzh</p>	<p>Le Parcours vélo - payant 06 63 74 81 00 www.camfroustvtnature.fr</p>	<p>Le Parcours vélo - payant 06 63 74 81 00 www.camfroustvtnature.fr</p>	<p>Le Parcours vélo - payant 06 63 74 81 00 www.camfroustvtnature.fr</p>	<p>Le Parcours vélo - payant 06 63 74 81 00 www.camfroustvtnature.fr</p>
<p>Visite flash - Du Léon à la Cornouaille 11h > 11h30 - OT, Landerneau - Inscription conseillée - 02 98 85 13 09 - tourisme-landerneau-daoulas.bzh</p>	<p>Ateliers parents enfants, sur l'exposition "Sublimes paysages autour de Yan Dargent" 11h > 12h - Galerie de Rohan, Landerneau À partir de 7 ans - Sur réservation - 02 56 31 28 15 galeriederohan.landerneau.bzh</p>	<p>Le Parcours vélo - payant 06 63 74 81 00 www.camfroustvtnature.fr</p>	<p>Le Parcours vélo - payant 06 63 74 81 00 www.camfroustvtnature.fr</p>	<p>Le Parcours vélo - payant 06 63 74 81 00 www.camfroustvtnature.fr</p>	<p>Le Parcours vélo - payant 06 63 74 81 00 www.camfroustvtnature.fr</p>
<p>Visite flash - Du Léon à la Cornouaille 11h > 11h30 - OT, Landerneau - Inscription conseillée - 02 98 85 13 09 - tourisme-landerneau-daoulas.bzh</p>	<p>Ateliers parents enfants, sur l'exposition "Sublimes paysages autour de Yan Dargent" 11h > 12h - Galerie de Rohan, Landerneau À partir de 7 ans - Sur réservation - 02 56 31 28 15 galeriederohan.landerneau.bzh</p>	<p>Le Parcours vélo - payant 06 63 74 81 00 www.camfroustvtnature.fr</p>	<p>Le Parcours vélo - payant 06 63 74 81 00 www.camfroustvtnature.fr</p>	<p>Le Parcours vélo - payant 06 63 74 81 00 www.camfroustvtnature.fr</p>	<p>Le Parcours vélo - payant 06 63 74 81 00 www.camfroustvtnature.fr</p>
<p>Visite flash - Du Léon à la Cornouaille 11h > 11h30 - OT, Landerneau - Inscription conseillée - 02 98 85 13 09 - tourisme-landerneau-daoulas.bzh</p>	<p>Ateliers parents enfants, sur l'exposition "Sublimes paysages autour de Yan Dargent" 11h > 12h - Galerie de Rohan, Landerneau À partir de 7 ans - Sur réservation - 02 56 31 28 15 galeriederohan.landerneau.bzh</p>	<p>Le Parcours vélo - payant 06 63 74 81 00 www.camfroustvtnature.fr</p>	<p>Le Parcours vélo - payant 06 63 74 81 00 www.camfroustvtnature.fr</p>	<p>Le Parcours vélo - payant 06 63 74 81 00 www.camfroustvtnature.fr</p>	<p>Le Parcours vélo - payant 06 63 74 81 00 www.camfroustvtnature.fr</p>
<p>Visite flash - Du Léon à la Cornouaille 11h > 11h30 - OT, Landerneau - Inscription conseillée - 02 98 85 13 09 - tourisme-landerneau-daoulas.bzh</p>	<p>Ateliers parents enfants, sur l'exposition "Sublimes paysages autour de Yan Dargent" 11h > 12h - Galerie de Rohan, Landerneau À partir de 7 ans - Sur réservation - 02 56 31 28 15 galeriederohan.landerneau.bzh</p>	<p>Le Parcours vélo - payant 06 63 74 81 00 www.camfroustvtnature.fr</p>	<p>Le Parcours vélo - payant 06 63 74 81 00 www.camfroustvtnature.fr</p>	<p>Le Parcours vélo - payant 06 63 74 81 00 www.camfroustvtnature.fr</p>	<p>Le Parcours vélo - payant 06 63 74 81 00 www.camfroustvtnature.fr</p>
<p>Visite flash - Du Léon à la Cornouaille 11h > 11h30 - OT, Landerneau - Inscription conseillée - 02 98 85 13 09 - tourisme-landerneau-daoulas.bzh</p>	<p>Ateliers parents enfants, sur l'exposition "Sublimes paysages autour de Yan Dargent" 11h > 12h - Galerie de Rohan, Landerneau À partir de 7 ans - Sur réservation - 02 56 31 28 15 galeriederohan.landerneau.bzh</p>	<p>Le Parcours vélo - payant 06 63 74 81 00 www.camfroustvtnature.fr</p>	<p>Le Parcours vélo - payant 06 63 74 81 00 www.camfroustvtnature.fr</p>	<p>Le Parcours vélo - payant 06 63 74 81 00 www.camfroustvtnature.fr</p>	<p>Le Parcours vélo - payant 06 63 74 81 00 www.camfroustvtnature.fr</p>
<p>Visite flash - Du Léon à la Cornouaille 11h > 11h30 - OT, Landerneau - Inscription conseillée - 02 98 85 13 09 - tourisme-landerneau-daoulas.bzh</p>	<p>Ateliers parents enfants, sur l'exposition "Sublimes paysages autour de Yan Dargent" 11h > 12h - Galerie de Rohan, Landerneau À partir de 7 ans - Sur réservation - 02 56 31 28 15 galeriederohan.landerneau.bzh</p>	<p>Le Parcours vélo - payant 06 63 74 81 00 www.camfroustvtnature.fr</p>	<p>Le Parcours vélo - payant 06 63 74 81 00 www.camfroustvtnature.fr</p>	<p>Le Parcours vélo - payant 06 63 74 81 00 www.camfroustvtnature.fr</p>	<p>Le Parcours vélo - payant 06 63 74 81 00 www.camfroustvtnature.fr</p>
<p>Visite flash - Du Léon à la Cornouaille 11h > 11h30 - OT, Landerneau - Inscription conseillée - 02 98 85 13 09 - tourisme-landerneau-daoulas.bzh</p>	<p>Ateliers parents enfants, sur l'exposition "Sublimes paysages autour de Yan Dargent" 11h > 12h - Galerie de Rohan, Landerneau À partir de 7 ans - Sur réservation - 02 56 31 28 15 galeriederohan.landerneau.bzh</p>	<p>Le Parcours vélo - payant 06 63 74 81 00 www.camfroustvtnature.fr</p>	<p>Le Parcours vélo - payant 06 63 74 81 00 www.camfroustvtnature.fr</</p>		



LES temps FORTS ÉTÉ 2024

Exposition "Des Samourais au Kawaii" à l'Abbaye de Daoulas
 07/06 > 01/12 - 10h30 > 19h
 21 rue de l'église, Daoulas
 Une exposition qui explore les relations tissées entre le Japon et l'Occident, du 16^e siècle jusqu'à nos jours. De l'armure de samouraï du Japon féodal aux figurines de Gokoro en passant par les œuvres d'artistes japonais du 19^e siècle, le public voyage à travers cinq siècles d'histoire.
 Réservation conseillée
 Adulte : 7 € à 10 € - Enfant : 3 € à 7 €
 02 98 25 84 39 - www.cdp29.fr

Les Balades photographiques de Daoulas
 30/03 > 01/12
 Centre ville et jardins de l'Abbaye et de l'Abbaye de Daoulas. En résonance avec l'exposition annuelle, deux photographes présentent leurs œuvres sur le thème du Japon : Françoise Huguer et Hans Silvester.
 Gratuit en centre ville - Tarifs d'entrée à l'Abbaye 02 98 25 84 39 - www.cdp29.fr

La Fête du Bruit dans Landerneau
 09/08 > 11/08
 Les jardins de la Palud, Landerneau
 Festival phare de la région, la Fête du Bruit témoigne de la vivacité culturelle du territoire mêlant têtes d'affiches et artistes émergents. Au programme : Big Flo et Oli, IAM, Bazo, Louise Attaque, Dionysos, Kasabian, Shaka Ponk...
 À partir de 59 €
 landerneau.festival-fetedubruit.com

Exposition Sublimes paysages autour de Van Dargent à la Galerie de Rohan
 07/06 > 03/11 - 11h > 13h / 14h > 19h
 Place Saint-Thomas, Landerneau
 Par-delà le temps, l'exposition estivale de la Galerie de Rohan, propose à des artistes d'aujourd'hui d'établir des correspondances sensibles avec l'art de Van Dargent.
 Visite de l'expo le samedi à 15h - Gratuit
 02 56 31 28 15 - galeriederohan.landerneau.bzh
 *Horaires juillet et août

Les rendez-vous Pépites : les rendez-vous insolites de l'été !
 09/07 > 27/08
 Les mardis ou jeudis après-midi, découvrez un nouveau lieu, rencontrez des producteurs locaux, des passionnés de patrimoine... pour un rendez-vous 100 % made in Bretagne !
 Sur inscription - Gratuit - 02 98 85 13 09
 Programmé détaillé ci-dessous et sur tourisme-landerneau-daoulas.bzh

Visiter les enclos paroissiaux
 08/07 > 30/08 (sauf 04/08)
 Les guides bénévoles de la SPREV vous donnent rendez-vous dans les enclos paroissiaux de La Martyre, La Roche-Maurice et l'église Saint-Thomas à Landerneau. Participez à une visite guidée pour découvrir ces joyaux du patrimoine finistérien.
 Gratuit

Les visites guidées de l'été
 À Landerneau
 > Visite flash du Léon à la Cornouaille, vers le Pont de Rohan
 Lundi et vendredi à 11h - 30 min
 > Visite flash vers l'église Saint-Houardon
 Mercredi à 11h - 30 min
 > Visites de Landerneau par les guides bénévoles
 Mardis du 09/07 au 27/08 à 14h30 - 1h30
 Réservation conseillée - Gratuit - 02 98 85 13 09
 À Daoulas
 Visite guidée du centre historique
 07/07 > 29/08
 Du dimanche au jeudi à 15h
 Visite adaptée aux familles le mercredi à 15h
 Réservation conseillée - Gratuit - 02 98 25 97 48
 À La Roche-Maurice
 Visite sur demande du château de Roch Morvan
 10/07 > 31/08, du mercredi au dimanche
 10h > 13h - 14h > 18h - Gratuit - 02 98 63 01 33

Exposition "Henri Cartier-Bresson" au Fonds Hélène & Edouard Leclerc
 15/06 > 05/01/2025 - 10h > 18h
 Rue des Capucins, Landerneau
 Constituée de 300 œuvres parmi les plus connues et aussi de découvertes, la rétrospective est construite autour de ces portraits. Elles rythment la vingtaine de sections de l'exposition, inscrivant Henri Cartier-Bresson dans son temps, à un moment précis de son parcours.
 Adulte : 10 € - 18 ans : gratuit
 02 29 62 47 78 - www.fonds-culturel-leclerc.fr

Excursions en bateau sur l'Elorn
 Remontez paisiblement l'Elorn, au départ du port de commerce de Brest vers Landerneau, et vice versa, à bord de Dah Mad, vieux gréement emblématique de Landerneau ou du Brestoa, vedette à passagers.
 Réservations à l'Office de tourisme
 Programme détaillé ci-dessous et sur tourisme-landerneau-daoulas.bzh

Festival Soñj, parcours artistique
 Jusqu'au 22/09
 À la suite du festival, l'Atelier Culturel propose un parcours de découverte du pays sous un angle artistique. Le parcours mêle une variété d'arts visuels au travers d'installations et d'expositions disposées sur une dizaine de communes.
 Gratuit - www.festival-sonj.bzh

AOÛT

J 01 Géo'lou'g'ique ! 11h > 17h DOMAINE DE MENEZ MEUR Hanvec - menez-meur.pnr-armorique.fr	Nuit de la chauve-souris 21h > 22h30 - Gratuit Inscription obligatoire - 02 98 85 13 09 - tourisme-landerneau-daoulas.bzh	Stage de dessin adulte - Dessin botanique sur affiche vieillie 14h > 17h - 53 route du pont, Plouédern Adulte : 70 € (2 sessions) contact@tessinedessine.fr - 07 81 81 03 28	Randonnée estivale (2h) 14h > 16h - Place de l'église, La Martyre Inddperson@orange.fr - 06 78 72 34 71	Visite guidée du Daoulas historique 15h > 16h - Moulin du pont, Daoulas Inscription conseillée - 02 98 25 97 48 tourisme-landerneau-daoulas.bzh
V 02 Visite flash - Du Léon à la Cornouaille 11h > 11h30 - OT, Landerneau Inscription conseillée - 02 98 85 13 09 tourisme-landerneau-daoulas.bzh	Stage enfant de peinture sur toile - Fonds mris 10h > 12h - 53 route du pont, Plouédern Enfant : 55 € (2 sessions) contact@tessinedessine.fr 07 81 03 03 28	Visite commentée : chapelle Saint-Antoine, Kandi de Mescoat, maison paysan-marchand de Gorre Coat 14h30 > 17h - Pennarfers, Ploudiry alain.cloitre@orange.fr - 06 32 64 99 92	Un petit dessin si puissant 15h > 16h30 Abbaye de Daoulas www.cdp29.fr	Quand on parle du loup ! 16h > 16h45 Domaine de Menez Meur, Hanvec menez-meur.pnr-armorique.fr
S 03 Ateliers graffiti 14h > 17h30 - Place Général de Gaulle, Landerneau culture@mairie-landerneau.fr - 02 98 85 76 08	Balade Daoulas - Initiation carnet de voyage : Abbaye de Daoulas 14h30 > 17h30 - Abbaye de Daoulas Adulte : 55 € - contact@tessinedessine.fr - 07 81 81 03 28	Visite guidée de l'exposition "Sublimes paysages autour de Van Dargent" 15h - Galerie de Rohan, Landerneau Gratuit - 02 56 31 28 15 - galeriederohan.landerneau.bzh	Balades sur le Dah Mad, vieux gréement, sur l'Elorn 14h > 17h - De Brest à Landerneau 17h30 > 20h30 - De Landerneau à Brest Réservation obligatoire - Adulte : 40 € - Enfant : 30 € 02 98 85 13 09 - tourisme-landerneau-daoulas.bzh	Visites guidées des expositions consacrées à Van Dargent 15h > 17h - Galerie de Rohan et église Saint-Houardon, Landerneau 02 56 31 28 15 - patrimoine.landerneau.bzh
D 04 Brève de sentiers 14h30 > 17h - Domaine de Menez Meur, Hanvec menez-meur.pnr-armorique.fr	Visite guidée du Daoulas historique 15h > 16h - Moulin du pont, Daoulas Inscription conseillée - 02 98 25 97 48 - tourisme-landerneau-daoulas.bzh	DOMAINE DE MENEZ MEUR Hanvec - menez-meur.pnr-armorique.fr	Visite guidée du Daoulas historique 15h > 16h - Moulin du pont, Daoulas Inscription conseillée - 02 98 25 97 48 tourisme-landerneau-daoulas.bzh	Concert - Christian Le Délezir 19h > 20h30 - Église Saint-Monna, Logonna-Daoulas Adulte : 12 € contact@christianledelezir.com 02 97 24 08 16
M 06 Stage de dessin adulte - Toile impressionniste 14h > 17h - 53 route du pont, Plouédern Adulte : 80 € (2 sessions) contact@tessinedessine.fr 07 81 81 03 28	Visite guidée de Landerneau 14h30 > 16h - OT, Landerneau Réservation conseillée 02 98 85 13 09 tourisme-landerneau-daoulas.bzh	Visite guidée du Daoulas historique 15h > 16h - Moulin du pont, Daoulas Inscription conseillée - 02 98 25 97 48 tourisme-landerneau-daoulas.bzh	Un petit dessin si puissant 15h > 16h30 Abbaye de Daoulas www.cdp29.fr	DOMAINE DE MENEZ MEUR Hanvec - menez-meur.pnr-armorique.fr
M 07 Stage de dessin enfant - Elfes et korrigans 10h > 12h - 53 route du pont, Plouédern Enfant : 45 € (2 sessions) contact@tessinedessine.fr - 07 81 81 03 28	Ateliers parents enfants, sur l'exposition "Sublimes paysages autour de Van Dargent" 11h > 12h - Galerie de Rohan, Landerneau À partir de 7 ans - Sur réservation - 02 56 31 28 15 - galeriederohan.landerneau.bzh	Visite flash - Vers l'église Saint-Houardon 11h > 11h30 - OT, Landerneau Inscription conseillée - 02 98 85 13 09 tourisme-landerneau-daoulas.bzh	Sa majesté le cerf ! 11h15 > 12h DOMAINE DE MENEZ MEUR Hanvec - menez-meur.pnr-armorique.fr	Les marchés des arts et délices 18h - Place du Vally, Daoulas 02 98 25 80 19
J 08 Balade nature, entre ajoncs et bruyères ! 14h30 > 16h - Domaine de Menez Meur, Hanvec menez-meur.pnr-armorique.fr	Visite guidée du Daoulas historique 15h > 16h - Moulin du pont, Daoulas Inscription conseillée - 02 98 25 97 48 tourisme-landerneau-daoulas.bzh	Les rendez-vous Pépites : en musique et en famille à l'enclos de La Martyre 16h > 18h - Enclos paroissial, La Martyre Inscription obligatoire - 02 98 85 13 09 - tourisme-landerneau-daoulas.bzh	Zoom sur un artiste - Exposition "Sublimes paysages autour de Van Dargent" 18h > 19h30 - Galerie de Rohan, Landerneau 02 56 31 28 15 - galeriederohan.landerneau.bzh	Fête du Bruit dans Landerneau Jardins de la Palud, Landerneau De 59 € à 159 € 02 98 30 30 15 landerneau.festival-fetedubruit.com
V 09 Stage de dessin enfant - Elfes et korrigans 10h > 12h - 53 route du pont, Plouédern Enfant : 45 € (2 sessions) contact@tessinedessine.fr - 07 81 81 03 28	Visite flash - Du Léon à la Cornouaille 11h > 11h30 - OT, Landerneau Inscription conseillée - 02 98 85 13 09 tourisme-landerneau-daoulas.bzh	Visite flash - Du Léon à la Cornouaille 11h > 11h30 - OT, Landerneau Inscription conseillée - 02 98 85 13 09 tourisme-landerneau-daoulas.bzh	Atelier Land'art 14h30 > 15h15	Quand on parle du loup ! 16h > 16h45
S 10 Tournoi retro gaming : À vos manettes ! 14h > 17h - Abbaye de Daoulas Tarifs de 6 € à 10 € - Gratuit pour les enfants de moins de 7 ans - 02 98 25 84 39 - www.cdp29.fr	Visite commentée : chapelle Saint-Antoine, Kandi de Mescoat, maison paysan-marchand de Gorre Coat 14h30 > 17h - Pennarfers, Ploudiry alain.cloitre@orange.fr - 06 32 64 99 92	Un petit dessin si puissant 15h > 16h30 - Abbaye de Daoulas www.cdp29.fr	Visite de la chapelle Notre Dame de Lorette 16h > 18h - Coatannt, Irivillac war-hentchou-irivillag@wanadoo.fr 06 95 20 12 38	Visite guidée de l'exposition "Sublimes paysages autour de Van Dargent" 15h - Galerie de Rohan, Landerneau Gratuit - 02 56 31 28 15 - galeriederohan.landerneau.bzh
D 11 Sur les pas de Van Dargent, de Saint-Servais à Landerneau 14h > 18h - Galerie de Rohan, Landerneau 02 56 31 28 15 - galeriederohan.landerneau.bzh	Brève de sentiers 14h30 > 17h - Domaine de Menez Meur, Hanvec menez-meur.pnr-armorique.fr	Visite guidée du Daoulas historique 15h > 16h - Moulin du pont, Daoulas Inscription conseillée - 02 98 25 97 48 tourisme-landerneau-daoulas.bzh	Visite guidée du Daoulas historique 15h > 16h - Moulin du pont, Daoulas Inscription conseillée - 02 98 25 97 48 tourisme-landerneau-daoulas.bzh	DOMAINE DE MENEZ MEUR Hanvec - menez-meur.pnr-armorique.fr
L 12 Visite flash - Du Léon à la Cornouaille 11h > 11h30 - OT, Landerneau Inscription conseillée - 02 98 85 13 09 tourisme-landerneau-daoulas.bzh	Visite guidée du Daoulas historique 15h > 16h - Moulin du pont, Daoulas Inscription conseillée - 02 98 25 97 48 tourisme-landerneau-daoulas.bzh	DOMAINE DE MENEZ MEUR Hanvec - menez-meur.pnr-armorique.fr	Visite guidée du Daoulas historique 15h > 16h - Moulin du pont, Daoulas Inscription conseillée - 02 98 25 97 48 tourisme-landerneau-daoulas.bzh	Un petit dessin si puissant 15h > 16h30 Abbaye de Daoulas www.cdp29.fr
M 13 Les rendez-vous Pépites : la recyclerie Le Tri Porteur 14h30 > 16h30 Inscription obligatoire - 02 98 85 13 09 tourisme-landerneau-daoulas.bzh	Visite guidée de Landerneau 14h30 > 16h - OT, Landerneau Réservation conseillée 02 98 85 13 09 tourisme-landerneau-daoulas.bzh	DOMAINE DE MENEZ MEUR Hanvec - menez-meur.pnr-armorique.fr	Visite guidée du Daoulas historique 15h > 16h - Moulin du pont, Daoulas Inscription conseillée - 02 98 25 97 48 tourisme-landerneau-daoulas.bzh	Un petit dessin si puissant 15h > 16h30 Abbaye de Daoulas www.cdp29.fr
M 14 Animations estivales à Langazel 9h30 > 12h15 - Espace naturel sensible de Langazel, Trémaouézan Adulte : 4 € - Enfant : 2 € 02 98 20 90 80 ou 06 33 08 21 49 - www.langazel.asso.fr	Ateliers parents enfants, sur l'exposition "Sublimes paysages autour de Van Dargent" 11h > 12h - Galerie de Rohan, Landerneau À partir de 7 ans - Sur réservation - 02 56 31 28 15 - galeriederohan.landerneau.bzh	Visite flash - Vers l'église Saint-Houardon 11h > 11h30 - OT, Landerneau Inscription conseillée - 02 98 85 13 09 tourisme-landerneau-daoulas.bzh	Sa majesté le cerf ! 14h30 > 15h15 et 16h > 16h45 DOMAINE DE MENEZ MEUR Hanvec - menez-meur.pnr-armorique.fr	Balade contée avec Isabelle De Col-Richard 20h30 > 21h30 - OT, Landerneau Adulte : 6 € - Enfant : 3 € - Famille (2 adultes + 2 enfants) : 15 € 02 98 85 13 09 - tourisme-landerneau-daoulas.bzh
J 15 Géo'lou'g'ique ! 11h > 17h - Domaine de Menez Meur, Hanvec menez-meur.pnr-armorique.fr	Voyage au Pays du Soleil Levant 16h30 > 17h30 - Abbaye de Daoulas www.cdp29.fr	DOMAINE DE MENEZ MEUR Hanvec - menez-meur.pnr-armorique.fr	Zoom sur un artiste - Exposition "Sublimes paysages autour de Van Dargent" 18h > 19h30 - Galerie de Rohan, Landerneau 02 56 31 28 15 - galeriederohan.landerneau.bzh	Fête du Bruit dans Landerneau Jardins de la Palud, Landerneau De 59 € à 159 € 02 98 30 30 15 landerneau.festival-fetedubruit.com
V 16 Visite flash - Du Léon à la Cornouaille 11h > 11h30 - OT, Landerneau Inscription conseillée - 02 98 85 13 09 tourisme-landerneau-daoulas.bzh	Visite commentée : chapelle Saint-Antoine, Kandi de Mescoat, maison paysan-marchand de Gorre Coat 14h30 > 17h - Pennarfers, Ploudiry alain.cloitre@orange.fr - 06 32 64 99 92	DOMAINE DE MENEZ MEUR Hanvec - menez-meur.pnr-armorique.fr	Un petit dessin si puissant 15h > 16h30 - Abbaye de Daoulas www.cdp29.fr	Visite de la chapelle Notre Dame de Lorette 16h > 18h - Coatannt, Irivillac war-hentchou-irivillag@wanadoo.fr - 06 95 20 12 38
S 17 Visite guidée de l'exposition "Sublimes paysages autour de Van Dargent" 15h - Galerie de Rohan, Landerneau Gratuit - 02 56 31 28 15 - galeriederohan.landerneau.bzh	Échappées perchées en breton et français 14h > 15h30 et 16h > 17h30 Adulte : 14 € - Enfant : 11,50 € Sur inscription	Grand jeu : Pierre qui roule ! 14h30 > 15h15 Sur inscription	Quand on parle du loup ! 16h > 16h45	Ateliers parents enfants, sur l'exposition "Sublimes paysages autour de Van Dargent" 11h > 12h - Galerie de Rohan, Landerneau À partir de 7 ans - Sur réservation - 02 56 31 28 15 - galeriederohan.landerneau.bzh
D 18 Balades sur le Dah Mad, vieux gréement, sur l'Elorn 14h > 17h30 - De Brest à Landerneau 17h30 > 20h30 - De Landerneau à Brest Réservation obligatoire - Adulte : 40 € - Enfant : 30 € - 02 98 85 13 09 tourisme-landerneau-daoulas.bzh	Brève de sentiers 14h30 > 17h - Domaine de Menez Meur, Hanvec menez-meur.pnr-armorique.fr	Visite guidée du Daoulas historique 15h > 16h - Moulin du pont, Daoulas Inscription conseillée - 02 98 25 97 48 tourisme-landerneau-daoulas.bzh	Visites guidées des expositions consacrées à Van Dargent 15h > 17h - Galerie de Rohan et église Saint-Houardon, Landerneau 02 56 31 28 15 - patrimoine.landerneau.bzh	Ateliers parents enfants, sur l'exposition "Sublimes paysages autour de Van Dargent" 11h > 12h - Galerie de Rohan, Landerneau À partir de 7 ans - Sur réservation - 02 56 31 28 15 - galeriederohan.landerneau.bzh
L 19 Visite flash - Du Léon à la Cornouaille 11h > 11h30 - OT, Landerneau Inscription conseillée - 02 98 85 13 09 tourisme-landerneau-daoulas.bzh	Visite guidée du Daoulas historique 15h > 16h - Moulin du pont, Daoulas Inscription conseillée - 02 98 25 97 48 tourisme-landerneau-daoulas.bzh	DOMAINE DE MENEZ MEUR Hanvec - menez-meur.pnr-armorique.fr	Visite guidée du Daoulas historique 15h > 16h - Moulin du pont, Daoulas Inscription conseillée - 02 98 25 97 48 tourisme-landerneau-daoulas.bzh	Un petit dessin si puissant 15h > 16h30 - Abbaye de Daoulas www.cdp29.fr
M 20 Visite guidée de Landerneau 14h30 > 16h - OT, Landerneau Réservation conseillée - 02 98 85 13 09 tourisme-landerneau-daoulas.bzh	Visite guidée du Daoulas historique 15h > 16h - Moulin du pont, Daoulas Inscription conseillée - 02 98 25 97 48 tourisme-landerneau-daoulas.bzh	Un petit dessin si puissant 15h > 16h30 - Abbaye de Daoulas www.cdp29.fr	Des feuilles et du papier 16h > 16h45 - Domaine de Menez Meur, Hanvec menez-meur.pnr-armorique.fr	Ateliers parents enfants, sur l'exposition "Sublimes paysages autour de Van Dargent" 11h > 12h - Galerie de Rohan, Landerneau À partir de 7 ans - Sur réservation - 02 56 31 28 15 - galeriederohan.landerneau.bzh
M 21 Stage de dessin enfant - Dessine ton pokémon dans sa pokeball 10h > 12h30 - 53 route du pont, Plouédern Enfant : 30 € - contact@tessinedessine.fr - 07 81 81 03 28	Ateliers parents enfants, sur l'exposition "Sublimes paysages autour de Van Dargent" 11h > 12h - Galerie de Rohan, Landerneau À partir de 7 ans - Sur réservation - 02 56 31 28 15 - galeriederohan.landerneau.bzh	Les marchés des arts et délices 18h - Place du Vally, Daoulas 02 98 25 80 19	Balade contée avec Isabelle De Col-Richard 20h30 > 21h30 - Étang du moulin, Daoulas Adulte : 6 € - Enfant : 3 € - Famille (2 adultes + 2 enfants) : 15 € 02 98 85 13 09 - tourisme-landerneau-daoulas.bzh	Visite flash - Vers l'église Saint-Houardon 11h > 11h30 - OT, Landerneau Inscription conseillée - 02 98 85 13 09 tourisme-landerneau-daoulas.bzh
J 22 Balade silencieuse, laissons parler la nature 14h30 > 16h - Domaine de Menez Meur, Hanvec menez-meur.pnr-armorique.fr	Visite guidée du Daoulas historique 15h > 16h - Moulin du pont, Daoulas Inscription conseillée - 02 98 25 97 48 tourisme-landerneau-daoulas.bzh	Les rendez-vous Pépites : petit tour des ateliers 15h > 17h - OT, Landerneau Inscription obligatoire - 02 98 85 13 09 tourisme-landerneau-daoulas.bzh	Zoom sur un artiste - Exposition "Sublimes paysages autour de Van Dargent" 18h > 19h30 - Galerie de Rohan, Landerneau 02 56 31 28 15 - galeriederohan.landerneau.bzh	Ateliers parents enfants, sur l'exposition "Sublimes paysages autour de Van Dargent" 11h > 12h - Galerie de Rohan, Landerneau À partir de 7 ans - Sur réservation - 02 56 31 28 15 - galeriederohan.landerneau.bzh
V 23 Visite flash - Du Léon à la Cornouaille 11h > 11h30 - OT, Landerneau Inscription conseillée - 02 98 85 13 09 tourisme-landerneau-daoulas.bzh	Visite commentée : chapelle Saint-Antoine, Kandi de Mescoat, maison paysan-marchand de Gorre Coat 14h30 > 17h - Pennarfers, Ploudiry alain.cloitre@orange.fr - 06 32 64 99 92	DOMAINE DE MENEZ MEUR Hanvec - menez-meur.pnr-armorique.fr	Passage de la Route Trait Breizh 14h45 > 17h45 Place Saint-Yves, Daoulas traibreizh@gmail.com - 06 68 33 83 03	Un petit dessin si puissant 15h > 16h30 - Abbaye de Daoulas www.cdp29.fr
S 24 Ateliers graffiti 14h > 17h30 - Place Général de Gaulle, Landerneau culture@mairie-landerneau.fr - 02 98 85 76 08	Visite guidée de l'exposition "Sublimes paysages autour de Van Dargent" 15h - Galerie de Rohan, Landerneau Gratuit - 02 56 31 28 15 - galeriederohan.landerneau.bzh	Apéro Mix 18h > 17h - OT - Place Général de Gaulle, Landerneau culture@mairie-landerneau.fr - 02 98 85 43 00 www.landerneau.bzh	Excursion sur l'Elorn à Landerneau avec Le Brestoa 20h30 > 21h30 - Départ et arrivée à Brest Adulte : 33 € - Enfant : 26 € - Réservation obligatoire 02 98 85 13 09 ou 07 78 37 03 23 - www.lebrestoa.com	Ateliers parents enfants, sur l'exposition "Sublimes paysages autour de Van Dargent" 11h > 12h - Galerie de Rohan, Landerneau À partir de 7 ans - Sur réservation - 02 56 31 28 15 - galeriederohan.landerneau.bzh
D 25 Brève de sentiers 14h30 > 17h - Domaine de Menez Meur, Hanvec menez-meur.pnr-armorique.fr	Visite guidée du Daoulas historique 15h > 16h - Moulin du pont, Daoulas Inscription conseillée - 02 98 25 97 48 - tourisme-landerneau-daoulas.bzh	Visite guidée du Daoulas historique 15h > 16h - Moulin du pont, Daoulas Inscription conseillée - 02 98 25 97 48 tourisme-landerneau-daoulas.bzh	Visites guidées des expositions consacrées à Van Dargent 15h > 17h - Galerie de Rohan, Landerneau 02 56 31 28 15 - patrimoine.landerneau.bzh	Ateliers parents enfants, sur l'exposition "Sublimes paysages autour de Van Dargent" 11h > 12h - Galerie de Rohan, Landerneau À partir de 7 ans - Sur réservation - 02 56 31 28 15 - galeriederohan.landerneau.bzh
L 26 Visite flash - Du Léon à la Cornouaille 11h > 11h30 - OT, Landerneau Inscription conseillée - 02 98 85 13 09 - tourisme-landerneau-daoulas.bzh	Géo'lou'g'ique ! 11h > 17h - Domaine de Menez Meur, Hanvec menez-meur.pnr-armorique.fr	Géo'lou'g'ique ! 11h > 17h - Domaine de Menez Meur, Hanvec menez-meur.pnr-armorique.fr	Visite guidée du Daoulas historique 15h > 16h - Moulin du pont, Daoulas Inscription conseillée - 02 98 25 97 48 - tourisme-landerneau-daoulas.bzh	Ateliers parents enfants, sur l'exposition "Sublimes paysages autour de Van Dargent" 11h > 12h - Galerie de Rohan, Landerneau À partir de 7 ans - Sur réservation - 02 56 31 28 15 - galeriederohan.landerneau.bzh
M 27 Visite guidée de Landerneau 14h30 > 16h - OT, Landerneau Réservation conseillée - 02 98 85 13 09 tourisme-landerneau-daoulas.bzh	Un petit dessin si puissant 15h > 16h30 - Abbaye de Daoulas www.cdp29.fr	Visite guidée du Daoulas historique 15h > 16h - Moulin du pont, Daoulas Inscription conseillée - 02 98 25 97 48 tourisme-landerneau-daoulas.bzh	Les rendez-vous Pépites : les biquettes de Barozid 16h > 17h30 - Cheverrie de Barozid, Saint-Divy Inscription obligatoire - 02 98 85 13 09 tourisme-landerneau-daoulas.bzh	Visite flash - Vers l'église Saint-Houardon 11h > 11h30 - OT, Landerneau Inscription conseillée - 02 98 85 13 09 tourisme-landerneau-daoulas.bzh
M 28 Animations estivales à Langazel 9h30 > 12h15 - Espace naturel sensible de Langazel, Trémaouézan Adulte : 4 € - Enfant : 2 € 02 98 20 90 80 ou 06 33 08 21 49 - www.langazel.asso.fr	Sa majesté le cerf ! 11h15 > 12h - Domaine de Menez Meur, Hanvec menez-meur.pnr-armorique.fr	Visite en famille du Daoulas historique 15h > 16h - Moulin du pont, Daoulas Inscription conseillée - 02 98 85 13 09 - tourisme-landerneau-daoulas.bzh	Balade contée avec Isabelle De Col-Richard 20h30 > 21h30 - OT, Landerneau Adulte : 6 € - Enfant : 3 € - Famille (2 adultes + 2 enfants) : 15 € 02 98 85 13 09 - tourisme-landerneau-daoulas.bzh	Ateliers parents enfants, sur l'exposition "Sublimes paysages autour de Van Dargent" 11h > 12h - Galerie de Rohan, Landerneau À partir de 7 ans - Sur réservation - 02 56 31 28 15 - galeriederohan.landerneau.bzh
J 29 DOMAINE DE MENEZ MEUR Hanvec - menez-meur.pnr-armorique.fr	Y'a pas de lézard ! 14h30 > 15h15 Quand on parle du loup ! 16h > 16h45	Visite guidée du Daoulas historique 15h > 16h - Moulin du pont, Daoulas Inscription conseillée - 02 98 25 97 48 tourisme-landerneau-daoulas.bzh	Visite guidée du Daoulas historique 15h > 16h - Moulin du pont, Daoulas Inscription conseillée - 02 98 25 97 48 tourisme-landerneau-daoulas.bzh	Ateliers parents enfants, sur l'exposition "Sublimes paysages autour de Van Dargent" 11h > 12h - Galerie de Rohan, Landerneau À partir de 7 ans - Sur réservation - 02 56 31 28 15 - galeriederohan.landerneau.bzh
V 30 Visite flash - Du Léon à la Cornouaille 11h > 11h30 - OT, Landerneau Inscription conseillée - 02 98 85 13 09 tourisme-landerneau-daoulas.bzh	Fermier d'un jour ! 14h30 > 15h15	DOMAINE DE MENEZ MEUR Hanvec - menez-meur.pnr-armorique.fr	Un petit dessin si puissant 15h > 16h30 - Abbaye de Daoulas www.cdp29.fr	Ateliers parents enfants, sur l'exposition "Sublimes paysages autour de Van Dargent" 11h > 12h - Galerie de Rohan, Landerneau À partir de 7 ans - Sur réservation - 02 56 31 28 15 - galeriederohan.landerneau.bzh
S 31 Fête des arts et des puces 9h > 18h - Quartier Saint-Thomas, Landerneau landerneaurivegache@gmail.com	Visite guidée de l'exposition "Sublimes paysages autour de Van Dargent" 15h - Galerie de Rohan, Landerneau Gratuit - 02 56 31 28 15 - galeriederohan.landerneau.bzh	Apéro Jazz & Co 18h - Place Général de Gaulle, Landerneau www.atelier-culturel.fr - 02 98 21 61 50	Ateliers parents enfants, sur l'exposition "Sublimes paysages autour de Van Dargent" 11h > 12h - Galerie de Rohan, Landerneau À partir de	