

MUSÉE
DE LA
PÊCHE

CONCARNEAU

BRETAGNE

2024
LA MER
AU FÉMININ



WWW.MUSEEPECHE.FR

CCA GGLOMÉRATION
CONCARNEAU CORNOUAILLE

2024 | LA MER AU FÉMININ

Pionnier de la collecte du patrimoine maritime, le Musée de la Pêche à Concarneau présente une importante collection de bateaux, d'objets de travail et de maquettes pour vous faire découvrir la pêche, activité historique à Concarneau. L'immersion est totale avec la visite d'un véritable chalutier à flot, l'*Hémérica*, accosté au quai du musée.

Le musée est un lieu d'approfondissement et de questionnements citoyens sur les enjeux de la société actuelle. Pour l'année 2024, la part belle est faite aux

femmes, d'hier à aujourd'hui, en interrogeant leur place dans le milieu halieutique et son évolution depuis le XIX^e siècle à travers différentes rencontres qui ponctuent l'année. Comment bravent-elles les stéréotypes de genre ? Où en est la féminisation des métiers de la mer ? Quels sont les rapports entre hommes et femmes dans ce milieu ? Autant de questions auxquelles la programmation culturelle de l'année apporte des éléments de réponse et de réflexion.

SOMMAIRE

🚩 **LE MUSÉE NUMÉRIQUE** P.3

🚩 **2024 : LA MER AU FÉMININ** P.4

🚩 **SE DIVERTIR :**
RENDEZ-VOUS
DES FAMILLES CURIUSES P.5

🚩 **APPROFONDIR :**
RENDEZ-VOUS DES ADULTES P.7

🚩 **LE MUSÉE DEDANS / DEHORS** P.9

🚩 **AGENDA** P.10

🚩 **FOCUS SUR LES COLLECTIONS** P.13

🚩 **INFOS PRATIQUES** P.14

LE MUSÉE DE LA PÊCHE DE CONCARNEAU, C'EST :

1200
objets inventoriés

1000 m²
d'espace d'exposition
permanente

150 maquettes

1 salle d'expérimentation
dédiée aux familles

1 véritable chalutier
à flot visitable par
le public

1 visite virtuelle pour les personnes
en situation de handicap qui ne peuvent
accéder au chalutier

LE MUSÉE NUMÉRIQUE

Nouveauté UN CHATBOT SUR L'HÉMÉRICA !

Venez discuter avec Pélagie, le chatbot (robot conversationnel) de l'*Hémérica*, outil numérique innovant développé par la société AskMona qui permet une visite amusante du chalutier et accompagne les visiteurs dans la découverte du bateau.

**L'utilisation de ce chatbot
ne nécessite aucun téléchargement.
Flashez ce code !**



RESSOURCES NUMÉRIQUES SUR WWW.MUSEE-PECHE.FR

« RACONTE-MOI LE COMMANDANT GARREAU »

Dans le cadre de "Tête en l'art", dispositif d'éducation artistique et culturelle de la ville de Concarneau, les élèves de la classe de CP-CE1 bilingue de l'école Notre-Dame du Sacré-Cœur ont découvert le canot de sauvetage, le « Commandant Garreau » en cours de restauration au sein même du musée. Ils racontent cette aventure dans un podcast bilingue breton / français.

« LA RESTAURATION DU COMMANDANT GARREAU PAS À PAS »

Trois vidéos de présentation du bateau, de son histoire et de la restauration complète réalisée entre 2023 et 2024.

« ÉCOUTEZ LES PÊCHEURS DE CONCARNEAU »

La parole aux pêcheurs ! Nous sommes allés à la rencontre des pêcheurs du territoire pour récolter leurs témoignages. Ces cartes postales sonores viennent enrichir les collections et proposer un outil de médiation vivant et actuel.

En partenariat avec les Amis du Musée de la Pêche

« CAP SUR LES COLLECTIONS »

Ne ratez pas les épisodes de la websérie « Cap sur les collections » : 3 minutes pour tout connaître sur un objet du musée !



2024 LA MER AU FÉMININ



NOUVEAU

RENCONTRES
"PROFESSIONNELLES DE LA MER"

VISITES



PARCOURS #MEETHER

Au fil de votre visite, repérez les cartels avec ce picto et faites connaissance avec les femmes de la collection : elles ont beaucoup de choses à vous raconter !

VISITES COMMENTÉES « FOCUS FEMMES »

Lors de votre visite commentée, les médiatrices vous donnent des clés pour comprendre le rôle et la place des femmes dans la filière pêche et dans la vie des marins.



CONFÉRENCES

Approfondissez vos connaissances en écoutant les spécialistes invités par le musée et l'association des Amis du Musée de la Pêche.

LES RÔLES DES FEMMES DANS LA PÊCHE ET L'OSTRÉICULTURE EN FRANCE

Katia Frangoudès et Charlène Jouanneau, chercheuses en sciences sociales, interrogent les dynamiques de genre dans le milieu halieutique. **Dans le cadre de la Journée internationale des droits des femmes.**

VENDREDI 8 MARS | 18H

LES SARDINIÈRES ET LE SYNDICALISME

En amont des Journées du matrimoine, le Musée de la Pêche vous propose un événement lié au 100^e anniversaire des grèves des sardinières, par Jean-Christophe Fichou, docteur en géographie, habilité en histoire contemporaine.

VENDREDI 20 SEPTEMBRE | 18H

DURÉE : 1h30 | **PUBLIC :** adulte | **TARIF :** gratuit

SUR RÉSERVATION

Venez échanger avec des professionnelles du monde maritime dans leurs entreprises. **Marion Nail, dessinatrice, gardera trace des échanges par des portraits dessinés.**

FEMME DANS LA FILIÈRE PÊCHE

RDV au CEFCM, Centre Européen de Formation Continue Maritime, 1 rue des pins, Concarneau.

JEUDI 15 FÉVRIER | 11H

CRIÉE ET ATELIER DE MAREYAGE

Avec Lucie Dufresnoy, responsable de la criée de Concarneau et Jennifer Leroux, responsable filière à l'ABAPP (Association bretonne des acheteurs des produits de la pêche).

RDV devant la criée, côté parking CCI-Criée.

JEUDI 27 JUIN | 11H

LES FEMMES AU SEIN DES ENTREPRISES DE LA FILIÈRE PÊCHE

Rencontre avec des salariées d'un armement concarnois.

RDV au Musée de la Pêche.

JEUDI 26 SEPTEMBRE | 11H

PUBLIC : adulte | **TARIF :** gratuit

SUR RÉSERVATION

JOURNÉES EUROPÉENNES DU PATRIMOINE/ MATRIMOINE

Programmation exceptionnelle, co-organisée avec le service Patrimoine de Concarneau.

SAMEDI 21 ET DIMANCHE 22 SEPTEMBRE | 10H À 18H

TARIF : gratuit

MOIS DU FILM DOCUMENTAIRE

Projection d'un documentaire en écho à la thématique annuelle **À l'occasion de la Journée mondiale des pêcheurs.**

JEUDI 21 NOVEMBRE | 18H

PUBLIC : adulte | **TARIF :** gratuit

SUR RÉSERVATION

Retrouvez plus d'informations sur notre site internet www.musee-peche.fr



SE DIVERTIR

RENDEZ-VOUS DES FAMILLES CURIUSES

TOUTES LES ANIMATIONS SE DÉROULENT EN FRANÇAIS



Réservation et paiement
sur la billetterie en ligne

www.musee-peche.fr

MAMAN, LES PETITS BATEAUX

S'éveiller au monde de la mer par les sens, c'est ce que propose le Musée de la Pêche aux tout-petits, lors d'une visite courte et adaptée.

JEUDIS 3 OCTOBRE ET 5 DÉCEMBRE | 9H30 ET 10H30

DURÉE : 30 min | **PUBLIC** : enfants de 9 mois à 3 ans, accompagnés d'un adulte (parent ou assistante maternelle).

TARIF : gratuit

SUR RÉSERVATION



SPECTACLE : VÉ, LE GOÉLAND !

En partenariat avec le Relais petite enfance de CCA secteur sud.

Les tout-petits vivront une expérience lors d'un spectacle mêlant danse, théâtre d'objets et petites histoires ! Une belle aventure à découvrir en famille !

MERCREDI 27 MARS | 10H ET 11H

DURÉE : 20 min | **PUBLIC** : enfants jusqu'à 6 ans, accompagnés d'un adulte | **TARIF** : gratuit

SUR RÉSERVATION

LES PETITS MOUSSAILLONS

Embarquez pour une animation divertissante afin de découvrir le musée et ses collections sous un angle bien précis.

« Sous l'océan »

JEUDIS 11, 25 JUILLET ; 1^{ER} ET 29 AOÛT | 10H15

« Petit pêcheur »

JEUDIS 18 JUILLET ; 8 ET 22 AOÛT | 10H15

DURÉE : 30 min | **PUBLIC** : enfants de 3 à 5 ans accompagnés d'un adulte. | **TARIFS** : - 18 ans : gratuit, adulte : entrée + 3 €

SUR RÉSERVATION

MARDIS EN FAMILLE

Vivez cette expérience marquante en famille : découvrir les collections à partir d'une thématique en compagnie d'une médiatrice culturelle.

« Concarneau, port de pêche »

MARDIS 27 FÉVRIER ; 16 AVRIL ; 9 ET 30 JUILLET,
20 AOÛT ; 29 OCTOBRE

« De la mer à l'assiette »

MARDIS 5 MARS ; 23 AVRIL ; 16 JUILLET ; 6 ET 27 AOÛT ;
24 DÉCEMBRE

« Objectif Hémérica »

MARDIS 9 ET 30 AVRIL ; 23 JUILLET ; 13 AOÛT ; 22 OCTOBRE ;
31 DÉCEMBRE

| 11H

DURÉE : 1h | **PUBLIC** : enfants dès 6 ans, accompagnés d'un adulte. **TARIFS** : - 18 ans : gratuit ; adulte : entrée + 3 €

SUR RÉSERVATION



NOUVEAU

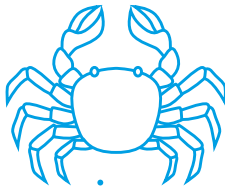
ATELIER LA MER EN BOÎTE

Libérez votre créativité ! Une médiatrice vous accueille et vous propose de détourner une boîte de conserve à partir d'éléments marins. Repartez avec votre création !

JEUDIS 29 FÉVRIER ; 11 ET 25 AVRIL ; 11 ET 25 JUILLET ;
8 ET 29 AOÛT ; 24 OCTOBRE ET 26 DÉCEMBRE | 11H

DURÉE : 1h | **PUBLIC** : enfants à partir de 8 ans, accompagnés ou non d'un adulte | **TARIFS** : - 18 ans : 3 € ; adulte : 6 €

SUR RÉSERVATION



NOUVEAU

ATELIER PETITS CHERCHEURS DE LA MER

Comment flotte un bateau ? Comment un poisson respire-t-il sous l'eau ? Cet atelier invite enfants et familles à répondre aux questions scientifiques en lien avec les objets de la collection.

**JEUDIS 7 MARS ; 18 AVRIL ; 2 MAI ; 18 JUILLET ;
1^{ER} ET 22 AOÛT ; 31 OCTOBRE ET 2 JANVIER 2025 | 11H**

DURÉE : 1h | PUBLIC : enfants à partir de 8 ans, accompagnés ou non d'un adulte | **TARIFS :** - 18 ans : 3 € ; adulte : 6 €

 **SUR RÉSERVATION**

ATELIER LA FABRIQUE À BATEAU

Cet atelier dévoile les secrets de la construction navale et vous initie à la réalisation de votre première maquette de bateau.

**MERCREDI 28 FÉVRIER ; LUNDI 29 JUILLET ;
MERCREDI 23 OCTOBRE | 10H**

DURÉE : 2h30 | PUBLIC : enfants de 7 à 12 ans
TARIF : 10 €

 **SUR RÉSERVATION**

NOUVEAU

ESCAPE-GAME AU MUSÉE DE LA PÊCHE

Enfermés sur l'*Hémérica*, tentez de vous échapper et résolvez un crime au cours d'un escape-game palpitant !

**JEUDIS 2 MAI ET 31 OCTOBRE SPÉCIAL HALLOWEEN VENEZ
DÉGUISÉS ! | 17H30**

DURÉE : 1h30 | PUBLIC : jeunes de 11 à 15 ans
TARIF : 5 €

 **SUR RÉSERVATION**



Mardi en famille © F. Mabile

JOURNÉES FAMILLES

Journées spéciales dédiées aux familles ! Le musée concocte une programmation originale, ludique, alliant rencontres, ateliers, découvertes...



LES FEMMES À L'HONNEUR
DIMANCHE 17 MARS | 14H à 17H

LA MER EN CRÉATION

Avec la participation de Bretagne Vivante
DIMANCHE 3 NOVEMBRE | 10H30

PUBLIC : famille

TARIF : 1 enfant = 1 adulte gratuit
(gratuit pour les moins de 18 ans)

Retrouvez la programmation : www.musee-peche.fr



APPROFONDIR

RENDEZ-VOUS DES ADULTES



Réservation et paiement
sur la billetterie en ligne

www.musee-peche.fr

VISITES GUIDÉES

CONCARNEAU, CÔTÉ PÊCHE

Découvrez l'univers de la pêche à partir de la collection de maquettes, bateaux, outils, objets... et explorez l'histoire de l'activité halieutique en Cornouaille. Un focus sera fait sur les femmes à chaque visite.

**JEUDIS 29 FÉVRIER ; 7 MARS ; 11, 18 ET 25 AVRIL ; 2 MAI ;
4, 11, 18 ET 25 JUILLET ; 1^{ER}, 8, 22 ET 29 AOÛT ;
24 ET 31 OCTOBRE ; 26 DÉCEMBRE ET 2 JANVIER 2025 | 15H30**

DURÉE : 1h | **TOUT PUBLIC** | **TARIFS :** adulte : entrée + 3 € ;
- 18 ans : gratuit

 **SUR RÉSERVATION**

RENCONTRES

« SEA HOUR » : 1 SOIRÉE = 1 PRODUIT

Participez à un temps convivial autour d'un produit de la mer. Capture ou cueillette, commercialisation ou encore préparation culinaire... Vous pourrez poser toutes vos questions avant de déguster !

JEUDI 4 AVRIL : la demoiselle (langoustine)

Pour le début de la campagne de pêche de la demoiselle, apprenez à mieux la connaître et échangez avec plusieurs intervenants comme Spyros Fifas, chercheur en halieutique à IFREMER.

JEUDI 6 JUIN : la coquille Saint-Jacques

Venez découvrir tous ses secrets présentés par les chercheurs de l'IFREMER.



Mardi en famille © F. Mabile



JEUDI 5 DÉCEMBRE : la vieille

Mettons à l'honneur la vieille, ce poisson coloré qui attire l'œil sur les étals. En présence de l'association « Les ligneurs de la pointe de Bretagne » et de Samuel Iglesias, maître de conférence au Muséum national d'Histoire Naturelle.

| 18H

DURÉE : 1h30 avec les échanges | **PUBLIC :** adulte
TARIF : gratuit

 **SUR RÉSERVATION**



Les petits moussaillons sur l'Hémérica © F. Mabile

ÉVÉNEMENTS

WEEK-END TÉLÉRAMA

SAMEDI 16 ET DIMANCHE 17 MARS | 10H À 18H

Entrées et animations gratuites sur présentation du Pass Télérama.

DIMANCHE 17 MARS | 14H À 17H30

Journée familles « Les femmes à l'honneur »

JOURNÉES EUROPÉENNES DU PATRIMOINE ET DU MATRIMOINE

Avec le service Patrimoine de Concarneau

SAMEDI 21 ET DIMANCHE 22 SEPTEMBRE | 10H À 18H

ENTRÉE GRATUITE



NUIT DES MUSÉES

Programme spécial pour célébrer les musées.

SAMEDI 18 MAI | 18H À MINUIT

ENTRÉE GRATUITE

**FÊTE DE LA SCIENCE,
MOIS DU FILM DOCUMENTAIRE,
LE MUSÉE PARTICIPE !**

Toute la programmation sur www.musee-peche.fr

LE MUSÉE DEDANS / DEHORS

Les sorties ont lieu sous réserve des conditions météorologiques adaptées.

**Rendez-vous à l'accueil du Musée de la Pêche (sauf mention contraire).
Prévoir une tenue adaptée.**



**Réservation et paiement
sur la billetterie en ligne**

www.musee-peche.fr



SORTIE RÉVEIL À LA CRIÉE !

En partenariat avec le service Patrimoine de Concarneau et la Chambre de Commerce et d'Industrie.

À l'aube, immergez-vous dans l'atmosphère incroyable de la criée et de la vente des espèces fraîchement débarquées puis autour d'un petit-déjeuner convivial au Musée de la Pêche, prenez le temps d'échanger sur les techniques de pêche et les enjeux de la filière.

**Prévoir des vêtements chauds, la température est inférieure à 5°C. Prévoir des chaussures fermées (sol glissant).
Non adapté aux PMR.**


JEUDI 25 AVRIL | 6H DU MATIN

RDV devant l'Office de Tourisme de Concarneau

DURÉE : 3h avec le petit déjeuner inclus | **12 pers. max.**

PUBLIC : tout public à partir de 6 ans.

TARIFS : adulte : 8 €, 4,50 € pour les - de 18 ans

 **SUR RÉSERVATION** à la Maison du Patrimoine
au plus tard la veille à 12h

SORTIE LA CRIÉE EN COULISSES

Du débarquement du poisson aux techniques de ventes en passant par la préparation et le rôle des mareyeurs, la criée n'aura plus de secret pour vous. En rencontrant des professionnels passionnés, vous vivrez une expérience inédite et enrichissante !

Prévoir des vêtements chauds, la température est inférieure à 5°C. Prévoir des chaussures fermées (sol glissant). Non adapté aux PMR et déconseillé aux enfants de moins de 5 ans.

LUNDI 26 AOÛT | 15H

Rdv au Musée

DURÉE : 1h30 | **12 pers. max.**

PUBLIC : tout public à partir de 6 ans

TARIFS : adulte : 5 €, gratuit pour les - de 18 ans.

 **SUR RÉSERVATION**

SORTIE ENQUÊTE À LA PLAGE

Le célèbre naturaliste Jacques Keroual recrute sa nouvelle équipe pour son tout dernier projet consacré à une espèce d'intérêt patrimonial. Pour être sélectionnés, les candidats doivent découvrir cette espèce mystère. Venez relever le défi lors de cette visite allant du musée à l'estran.

Animé par les équipes du Musée de la Pêche et de l'association Bretagne Vivante.

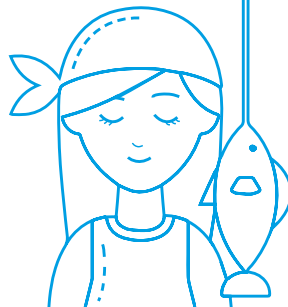
LUNDI 5 AOÛT ET DIMANCHE 3 NOVEMBRE | 10H30

DURÉE : 2h | **20 pers. max.**

PUBLIC : enfants à partir de 8 ans accompagnés d'un adulte

 **SUR RÉSERVATION**

AGENDA 2024



FÉVRIER

Jeudi 15 février

- 11h RDV professionnell'es de la mer au CEFCM (cf. p.4)

Mardi 27 février

- 11h Visite « Mardi en famille »

Mercredi 28 février

- 10h Atelier « La fabrique à bateau »

Jeudi 29 février

- 11h Atelier « La mer en boîte »
- 15h30 Visite guidée « Concarneau côté pêche ! »

MARS

Mardi 5 mars

- 11h Visite « Mardi en famille »

Jeudi 7 mars

- 11h Atelier « Petits chercheurs de la mer »
- 15h30 Visite guidée « Concarneau côté pêche ! »

Vendredi 8 mars

- 18h Conférence « Les rôles des femmes dans la pêche et l'ostréiculture en France » – dans le cadre de la Journée Internationale des droits des femmes (cf. p.4)

Samedi 16 mars et dimanche 17 mars

- 10h à 18h Week-end Télérama

Dimanche 17 mars

- 14h Journée familles « Les femmes à l'honneur » (cf. p. 6)



Mercredi 27 mars

- 10h et 11h Spectacle : « Vé le goéland »

AVRIL

Jeudi 4 avril

- 18h Sea Hour sur la langoustine

Mardi 9 avril

- 11h Visite « Mardi en famille »

Jeudi 11 avril

- 11h Atelier « La mer en boîte »
- 15h30 Visite guidée « Concarneau côté pêche ! »

Mardi 16 avril

- 11h Visite « Mardi en famille »

Jeudi 18 avril

- 11h Atelier « Petits chercheurs de la mer »
- 15h30 Visite guidée « Concarneau côté pêche ! »

Mardi 23 avril

- 11h Visite « Mardi en famille »

Jeudi 25 avril

- 6h Sortie « Réveil à la criée » (cf. p.9)
- 11h Atelier « La mer en boîte »
- 15h30 Visite guidée « Concarneau côté pêche ! »

Mardi 30 avril

- 11h Visite « Mardi en famille »

MAI

Jeudi 2 mai

- 11h Atelier « Petits chercheurs de la mer »
- 15h30 Visite guidée « Concarneau côté pêche ! »
- 17h30 Escape Game sur l'Hémérica (cf. p.6)

Samedi 18 mai

- 18h à minuit Nuit des musées



Visite en famille de l'Hémérica © F. Mabille

JUIN

Jeudi 6 juin

- 18h Sea Hour sur la coquille Saint-Jacques

Jeudi 27 juin

- 11h RDV Professionnelles de la mer : criée et mareyage (cf. p.4)

JUILLET

Jeudi 4 juillet

- 15h30 Visite guidée « Concarneau côté pêche ! »

Mardi 9 juillet

- 11h Visite « Mardi en famille »

Jeudi 11 juillet

- 10h15 Visite « Les petits moussaillons ! »
- 11h Atelier « La mer en boîte »
- 15h30 Visite guidée « Concarneau côté pêche ! »

Mardi 16 juillet

- 11h Visite « Mardi en famille »

Jeudi 18 juillet

- 10h15 Visite « Les petits moussaillons ! »
- 11h Atelier « Petits chercheurs de la mer »
- 15h30 Visite guidée « Concarneau côté pêche ! »

Mardi 23 juillet

- 11h Visite « Mardi en famille »

Jeudi 25 juillet

- 10h15 Visite « Les petits moussaillons ! »
- 11h Atelier « La mer en boîte »
- 15h30 Visite guidée « Concarneau côté pêche ! »

Lundi 29 juillet

- 10h Atelier « La fabrique à bateau »

Mardi 30 juillet

- 11h Visite « Mardi en famille »



AOÛT

Jeudi 1^{er} août

- 10h15 Visite « Les petits moussaillons ! »
- 11h Atelier « Petits chercheurs de la mer »
- 15h30 Visite guidée « Concarneau côté pêche ! »

Lundi 5 août

- 10h30 Enquête à la plage (cf. p.9)

Mardi 6 août

- 11h Visite « Mardi en famille »

Jeudi 8 août

- 10h15 Visite « Les petits moussaillons ! »
- 11h Atelier « La mer en boîte »
- 15h30 Visite guidée « Concarneau côté pêche ! »

Mardi 13 août

- 11h Visite « Mardi en famille »

Mardi 20 août

- 11h Visite « Mardi en famille »

Jeudi 22 août

- 10h15 Visite « Les petits moussaillons ! »
- 11h Atelier « Petits chercheurs de la mer »
- 15h30 Visite guidée « Concarneau côté pêche ! »

Lundi 26 août

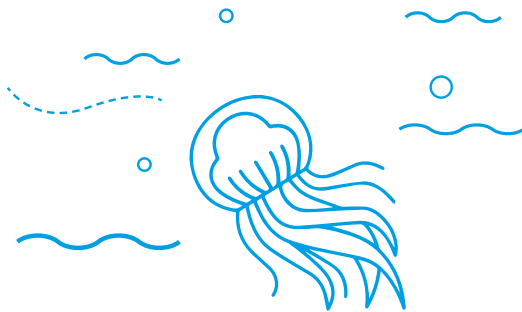
- 15h Sortie « La criée en coulisses » (cf. p.4)

Mardi 27 août

- 11h Visite « Mardi en famille »

Jeudi 29 août

- 10h15 Visite « Les petits moussaillons ! »
- 11h Atelier « La mer en boîte »
- 15h30 Visite guidée « Concarneau côté pêche ! »



SEPTEMBRE

Vendredi 20 septembre

- **18h** Conférence « Les sardinières et le syndicalisme » (cf. p.4)

Samedi 21 et dimanche 22 septembre

- **10h à 18h** Journées européennes du patrimoine et du patrimoine

Jedi 26 septembre

- **11h** RDV professionn'elles de la mer (cf. p.4)

OCTOBRE

Jedi 3 octobre

- **9h30 et 10h30** Visite « Maman, les petits bateaux »

Mardi 22 octobre

- **11h** Visite « Mardi en famille »

Mercredi 23 octobre

- **10h** Atelier « La fabrique à bateau »

Jedi 24 octobre

- **11h** Atelier « La mer en boîte »
- **15h30** Visite guidée « Concarneau côté pêche ! »

Mardi 29 octobre

- **11h** Visite « Mardi en famille »

Jedi 31 octobre

- **11h** Atelier « Petits chercheurs de la mer »
- **15h30** Visite guidée « Concarneau côté pêche ! »
- **17h30** Halloween : Escape Game sur l'Hémérica (cf. p.6)

NOVEMBRE

Dimanche 3 novembre

- **10h** Journée familles : La mer en création (cf. p.6)
- **10h30** Enquête à la plage (cf. p.9)

Jedi 21 novembre

- **18h** Mois du film documentaire

DÉCEMBRE

Jedi 5 décembre

- **9h30 et 10h30** Visite « Maman, les petits bateaux »
- **18h** Sea Hour sur la vieille

Mardi 24 décembre

- **11h** Visite « Mardi en famille »

Jedi 26 décembre

- **11h** Atelier « La mer en boîte »
- **15h30** Visite guidée « Concarneau côté pêche ! »

Mardi 31 décembre

- **11h** Visite « Mardi en famille »

JANVIER 2025

Jedi 2 janvier

- **11h** Atelier « Petits chercheurs de la mer »
- **15h30** Visite guidée « Concarneau côté pêche ! »

FOCUS SUR LES COLLECTIONS

De nouveaux dons pour le musée !



RÉFLECTEUR PARABOLIQUE DU PHARE DE LANRIEC

Barbier, Bénard & Turenne, début XX^e siècle
Métal, verre et bois. H. 50,5 cm ; D. 30,2 cm

Ce don au musée d'un particulier en 2022 permet de compléter l'histoire du port de Concarneau. Il s'agit d'un réflecteur parabolique provenant de la « Maison du feu » de Lanriec, aussi appelée « maison phare » et située face à la baie de Concarneau. Ce feu complétait le balisage du chenal signalé par le feu de la Croix et celui de Beuzec. La coupole d'un réflecteur parabolique réfléchit les rayons émanant d'une source lumineuse.



GILETS DE SAUVETAGE

Tissu, coton, liège, kapok, mousse, bois,
2^e moitié du XX^e siècle

Le Musée de la Pêche a restauré en 2023 le canot de sauvetage nommé « Commandant Garreau ». De nombreux objets liés au secours en mer sont conservés dans les collections du musée. En 2022, un petit-fils de marin pêcheur a donné au musée deux gilets de sauvetage utilisés par son grand-père, pêcheur au port de Merrien, à Moëlan-sur-Mer.

INFOS PRATIQUES



CONTACT SERVICE DES PUBLICS

➤ **Claire Cesbron**, responsable du service des publics

➤ **Claudia Guidat**, médiatrice culturelle

Tél. 02 98 97 10 20

museepeche@cca.bzh

LE MUSÉE INCLUSIF : TOUS ENSEMBLES, AVEC NOS DIFFÉRENCES

➤ Visite virtuelle de l'*Hémérica*

Grâce à l'association des Amis du Musée de la Pêche, vivre la visite de l'*Hémérica*, chalutier amarré au quai du Musée de la Pêche, est désormais possible pour les personnes à mobilité réduite : découvrez-le à l'aide d'un casque de réalité virtuelle.

➤ Visites adaptées aux personnes en situation de handicap

Sur demande.

➤ Une boucle magnétique pour malentendants se trouve à la billetterie, ainsi qu'en salle de projection et de conférence.

GROUPES « JEUNE PUBLIC »

Le service des publics se tient à la disposition de tous les groupes de jeunes (centres de loisirs, classes découvertes, scolaires...). L'accès au musée est gratuit pour les -18 ans et les accompagnateurs de groupes d'enfants. Les demandes de réservation sont à formuler au plus tard 30 jours avant la date de visite souhaitée. Contactez le service des publics du lundi au vendredi de 9h00 à 12h30 et de 14h à 16h30 au 02 98 97 10 20 ou à tout moment par mail.

Tarif : entrée et visite commentée gratuites pour les scolaires.

Atelier : forfait de 30 € par groupe.

Catalogue de visites disponible
sur www.musee-peche.fr « JE VISITE »

GROUPES « ADULTES + DE 10 PERSONNES »

Visite libre ou commentée par une médiatrice culturelle



Tarif dès 10 personnes :

Visite libre : 3 € par adulte

Visite commentée : entrée + 3 € par adulte

 **SUR RÉSERVATION AUPRÈS DU SERVICE DES PUBLICS**

L'ASSOCIATION DES AMIS DU MUSÉE DE LA PÊCHE

L'Association des Amis du Musée de la Pêche est à l'origine de la création du musée en 1961. Son rôle est de participer à l'enrichissement des collections et au rayonnement du Musée de la Pêche. **N'hésitez plus... Adhérez !**

TARIFS D'ADHÉSION ANNUELLE

20 € par personne / **30 €** par couple

LES AVANTAGES POUR LES ADHÉRENTS :

- **Un accès gratuit et illimité au Musée de la Pêche** mais aussi au **Musée de Pont-Aven** sur les heures d'ouverture au public.
 - **Une invitation aux vernissages et conférences.**
 - **La possibilité de participer aux sorties et voyages culturels organisés par l'association.**
-



TARIFS

GRATUIT
POUR LES
- DE 18 ANS

PLEIN : 5 €

RÉDUIT : 3 € (sur présentation d'un justificatif)

Jeunes de 18-26 ans, étudiants, CEZAM, CNAS et coffret Cadeau Wonderbox, enseignants, ticket du Festival des Filets Bleus le temps du festival et structures du champ social.

GROUPE ADULTE DE PLUS DE 10 PERS. : 3 € / pers.

GRATUIT (sur présentation d'un justificatif) :

Moins de 18 ans, demandeurs d'emplois (justificatifs de - 6 mois), personnels du Ministère de la Culture, journalistes, animateurs du patrimoine, guides-interprètes et guides conférenciers, détenteurs de la carte « Bretagne Musées », détenteurs des cartes ICMM et ICOM, adhérents aux Amis du Musée de la Pêche et de Pont-Aven, personnes en situation de handicap et un accompagnateur et structures du champ social.

HORAIRES

- ➔ Ouvert tous les jours **de 10h à 18h** (sauf le lundi, hors juillet et août).
- ➔ Ouvert tous les jours **de 10h à 19h** en juillet et août.
- ➔ Fermé le 1^{er} janvier, lundis de Pâques & Pentecôte et 25 décembre.



**1 ENTRÉE
TARIF PLEIN**
au Musée de la Pêche

= 1 ENTRÉE TARIF RÉDUIT
au Musée de Pont-Aven
et au Marinarium
et à la Maison du Patrimoine de Concarneau

➔ Sur présentation du ticket valide, valable 1 an.

CONTACT

Musée de la Pêche
3 rue Vauban - Ville Close - 29900 CONCARNEAU

Tél. : 02 98 97 10 20



museepeche@cca.bzh | www.musee-peche.fr



STATION MARINE
CONCARNEAU



FONDATION
DU PATRIMOINE

CCA GGLOMÉRATION
CONCARNEAU CORNOUAILLE