

MUSÉE DE LA PÊCHE

CONCARNEAU

TOUT
commence
en FINISTÈRE



2022

la pêche, un défi

POUR DEMAIN !

DÉCOUVREZ UN MUSÉE UNIQUE EN PLONGEANT DANS LE MONDE FASCINANT DE LA PÊCHE !

Pionnier de la collecte du patrimoine maritime, le Musée de la Pêche à Concarneau présente une importante collection de bateaux, d'objets de travail et de maquettes pour vous faire découvrir la pêche, activité historique à Concarneau. L'immersion est totale avec la visite d'un véritable chalutier à flot, l'Hémérica, accosté au quai du musée.

SOMMAIRE

🚢 LA PÊCHE, UN DÉFI POUR DEMAIN p.3

🚢 SE DIVERTIR p.4
RENDEZ-VOUS DES FAMILLES CURIUSES

🚢 S'ENRICHIR p.6
RENDEZ-VOUS DES ADULTES

🚢 LE MUSÉE DEDANS / DEHORS p.9

🚢 AGENDA p.10

🚢 ÉCLAIRAGE SUR
LES COLLECTIONS p.13

🚢 INFOS PRATIQUES p.14

LE MUSÉE DE LA PÊCHE DE CONCARNEAU C'EST :

1255

objets inventoriés

1000 m²

d'espace d'exposition
permanente

1

nouvelle salle
de projection

1

nouvelle salle
pédagogique

150

maquettes

1

véritable chalutier
à flot visitable par
le public

1

salle d'expérimentation
dédiée aux familles

1

visite virtuelle pour les personnes
en situation de handicap

Au vu de la situation sanitaire, le programme est susceptible d'évoluer. Consultez le site www.musee-peche.fr pour vous assurer du maintien des animations. Dans la mesure du possible, nous vous concocterons une version numérique de chaque activité si elle ne pouvait avoir lieu sur site.



LA PÊCHE, UN DÉFI POUR DEMAIN : FIL ROUGE 2022 !




LE MUSÉE PROPOSE TOUTE L'ANNÉE
DES RENCONTRES ET DES RENDEZ-VOUS
AVEC DES ACTEURS DU TERRITOIRE POUR
ÉCHANGER SUR LES ENJEUX ÉCOLOGIQUES
ET TECHNIQUES DU MILIEU MARITIME ACTUEL.

Le développement durable a pour objectif de répondre
aux besoins du présent sans compromettre la capacité
des générations futures à répondre aux leurs.

En 1992, le Sommet de la Terre à Rio, tenu sous l'égide
des Nations unies, officialise cette notion et ses trois piliers :
un développement économiquement efficace, socialement
équitable et écologiquement soutenable.

Par cette thématique, fil rouge de l'année 2022, le Musée
de la Pêche, lieu de savoir, de citoyenneté et de lien social,
entend contribuer à la réflexion et à la connaissance sur
les nombreux sujets liés au développement durable dans
le domaine maritime.



2021 > 2030
DÉCLARÉE DÉCENNIE
DE L'OcéAN
PAR L'ONU

SE DIVERTIR

RENDEZ-VOUS DES FAMILLES CURIUSES



Réservation et paiement
sur la billetterie en ligne

www.musee-peche.fr

MAMAN, LES PETITS BATEAUX

S'éveiller au monde de la mer par les sens, c'est ce que propose le Musée de la Pêche aux tout-petits, lors d'une visite courte et adaptée.

JEUDIS 7 AVRIL, 16 JUIN, 20 OCTOBRE, 15 DÉC. | À 9h30 ET 10h30

DURÉE : 30 min.

PUBLIC : enfants de 3 mois à 3 ans, accompagnés d'un adulte (parent ou assistante maternelle).

TARIF : gratuit

 **SUR RÉSERVATION**

NOUVEAU LES PETITS MOUSSAILLONS

Embarquez pour une première expérience ludique et thématique au Musée de la Pêche qui saura captiver petits et grands.

➤ « Il était un petit navire... »

JEUDIS 7 JUILLET ET 4 AOÛT | À 10h

➤ « Sous l'océan »

JEUDIS 14 JUILLET ET 11 AOÛT | À 10h

➤ « Formes et couleurs de la mer »

JEUDIS 21 JUILLET ET 18 AOÛT | À 10h

➤ « Petit pêcheur »

JEUDIS 28 JUILLET ET 25 AOÛT | À 10h

DURÉE : 30 min.

PUBLIC : enfants de 3 à 5 ans accompagnés d'un adulte.

TARIFS : enfant : gratuit ; adulte : gratuit après acquittement du droit d'entrée.

 **SUR RÉSERVATION**


HALLOWEEN
AU MUSÉE DE LA PÊCHE
LUNDI 31 OCTOBRE | À 17h30
TARIF : 5 €
SUR RÉSERVATION

ATELIERS MARINS

Libérez votre créativité ! Une médiatrice vous accueille et vous aide à réaliser votre objet maritime. Repartez avec votre création !

➤ **Déco, des nœuds**

JEUDIS 10 FÉVRIER, 14, 28 AVRIL, 7, 21 JUILLET,
4 ET 18 AOÛT, 3 NOVEMBRE, 29 DÉCEMBRE | À 11h

➤ **Sac de la mer**

JEUDIS 17 FÉVRIER, 21 AVRIL, 5 MAI, 14, 28 JUILLET,
11, 25 AOÛT, 27 OCTOBRE, 22 DÉCEMBRE | À 11h

DURÉE : 1h

PUBLIC : à partir de 8 ans (accompagné ou non d'un adulte).

TARIFS : - 18 ans : 3 € ; adulte : 6 €

 **SUR RÉSERVATION**

LES MARDIS EN FAMILLE

Partagez un moment convivial en famille lors de nos visites thématiques. Animés par une médiatrice culturelle.

➤ « Concarneau, port de pêche »

MARDIS 8 FÉVRIER, 3 MAI, 9 AOÛT ET 20 DÉCEMBRE

➤ « De la mer à l'assiette »

MARDIS 15 FÉVRIER, 12 JUILLET, 16 AOÛT ET 27 DÉCEMBRE

➤ « Objectif Hémérica »

MARDIS 12 AVRIL, 19 JUILLET ET 23 AOÛT

➤ « Concarneau et la sardine »

MARDIS 19 AVRIL, 26 JUILLET, 30 AOÛT ET 1^{ER} NOVEMBRE

➤ « Espèces & Compagnie : à la rencontre
des animaux du musée »

MARDIS 26 AVRIL, 2 AOÛT ET 25 OCTOBRE

| À 11H

DURÉE : 1h

PUBLIC : dès 6 ans, accompagnés d'un adulte.

TARIFS : - 18 ans : gratuit ; adulte : entrée + 3 €

 **SUR RÉSERVATION**



DEFI D'Océans

Découvrez en famille le monde de la pêche actuelle et lancez-vous des défis. Après découverte du musée, participez à un jeu de rôle!

LUNDIS 18 JUILLET ET 1^{ER} AOÛT | À 15h

DURÉE : 1h30

PUBLIC : à partir de 8 ans.

TARIFS : - 18 ans : gratuit ; adulte : entrée + 3 €

 **SUR RÉSERVATION**



JOURNÉE FAMILLES

Pour la journée mondiale des océans, le Musée de la Pêche vous propose une journée de jeux, de rencontres, de défis pour imaginer ensemble la pêche de demain.

En présence des médiatrices du musée et avec la participation des Petits Débrouillards, des médiathèques de CCA, et en collaboration avec la Station de Biologie Marine de Concarneau et Esprit Nat'ure.

**MERCREDI 8 JUIN | DE 10h À 18h,
ANIMATIONS TOUT AU LONG DE LA JOURNÉE**

TARIF : 1 enfant = 1 adulte gratuit

STAGES ET PRATIQUES ARTISTIQUES

BULLES AU MUSÉE DE LA PÊCHE : CRÉATION D'UNE PLANCHE DE BD

Julien Weber, illustrateur de BD et une médiatrice culturelle vous proposent de raconter un objet du musée en vous initiant au 9^e art. Découvrez, explorez et repartez avec votre planche.

MERCREDI 20 AVRIL | DE 10h30 À 12h30 ET DE 14h À 16h30

DURÉE : 4h30

PUBLIC : jeunes de 10 à 17 ans.

TARIFS : - 18 ans : 20€

 **SUR RÉSERVATION**

NOUVEAU ATELIER « LA FABRIQUE À BATEAUX »

Comment construit-on un bateau ? dévoile les secrets de la construction navale et vous initie à la réalisation de votre première maquette de bateau.

LUNDIS 25 JUILLET ET 8 AOÛT | À 10h

DURÉE : 2h30

PUBLIC : jeunes de 7 à 15 ans.

TARIF : 10 €

 **SUR RÉSERVATION**

MON ANNIVERSAIRE AU MUSÉE

ENFANTS DE 6 À 10 ANS

Pour les petits matelots, apprentis pirates ou aventurières des mers ! Offrez à votre enfant un anniversaire original au Musée de la Pêche. Chasse au trésor et jeux rythmeront l'après-midi. Goûter fourni par les parents. Enfants sous la responsabilité du parent pendant la durée de l'animation.

**MERCREDI, SAMEDI ET PENDANT LES VACANCES SCOLAIRES
(SELON DISPONIBILITÉS)**

DURÉE : 2h30

TARIF : 5 € par enfant invité ; gratuit pour l'enfant fêté et le parent accompagnant.

8 enfants invités max.

JEUNES DE 11 À 15 ANS - MURDER PARTY

Fêter son anniversaire entre copains dans le cadre d'une « Murder-party », c'est possible ! À huis clos dans le musée, enquêtez sur un meurtre mystérieux. Frissons garantis ! Une expérience unique, suivie d'une collation prévue par les parents.

**DATE ET HORAIRE À DÉFINIR EN CONTACTANT
LE SERVICE DES PUBLICS.**

DURÉE : 2h

TARIF : 5 € par invité ; gratuit pour le jeune fêté et le parent accompagnant.

10 enfants invités max.

**Sur réservation, au moins 3 semaines à l'avance
au 02 98 97 10 20. La prestation a lieu sous
réserve des conditions sanitaires.**



« PÊCHE-UP » : CRÉATION DE POP-UP MARITIME

Accompagné par l'artiste Claire Béraud, venez découvrir l'art du Pop-Up et inspirez-vous des collections du Musée de la Pêche pour créer votre livre en 3D.

MERCREDI 26 OCTOBRE | DE 10h À 12h ET DE 14h À 16h

DURÉE : 4h

PUBLIC : familles, 6 à 12 ans, accompagnés d'un adulte.

TARIFS : - 18 ans : 20 €

 **SUR RÉSERVATION**

S'ENRICHIR

RENDEZ-VOUS DES ADULTES



Réservation et paiement
sur la billetterie en ligne

www.musee-peche.fr



VISITES GUIDÉES DE LA COLLECTION PERMANENTE

Découvrez l'univers de la pêche à partir de la collection de maquettes, bateaux, outils, objets... et explorez l'histoire de l'activité halieutique en Cornouaille.

**JEUDIS 10 ET 17 FÉVRIER, 14, 21, 28 AVRIL, 5 MAI,
7, 14, 21, 28 JUILLET, 4, 11, 18, 25 AOÛT, 27 OCTOBRE,
3 NOVEMBRE, 22, 29 DÉCEMBRE | À 15h30**

**DIMANCHES 6 FÉVRIER, 6 MARS, 3 AVRIL, 8 MAI, 5 JUIN,
4 SEPTEMBRE, 2 OCTOBRE, 6 NOVEMBRE ET 4 DÉCEMBRE
| À 15h30**

DURÉE : 1h

TARIFS : adulte : entrée + 3 € ; - 18 ans : gratuit

 **SUR RÉSERVATION**

CONFÉRENCES GRATUITES

Approfondissez vos connaissances en écoutant les spécialistes invités par le Musée de la Pêche et l'association des Amis du Musée de la Pêche.

MIEUX CONNAÎTRE LA RESSOURCE HALIEUTIQUE POUR UNE PÊCHE DURABLE

Par Alain Biseau, coordinateur des expertises halieutiques à IFREMER.

Mieux connaître la ressource, c'est améliorer la collecte de données sur la biologie des espèces exploitées (croissance, reproduction), sur l'intensité et la structure des captures. Mieux connaître la ressource, c'est aussi disposer d'outils d'analyse permettant d'établir des diagnostics sur l'état des stocks et leur exploitation, mais aussi formuler des recommandations pour la gestion en fonction d'un objectif fixé par les décideurs dans le cadre du changement global.

JEUDI 24 FÉVRIER | À 18h

DURÉE : 1h30

 **SUR RÉSERVATION**



LA SÉLECTIVITÉ DES ENGINS DE PÊCHE ; SON RÔLE, SES ENJEUX

Par Fabien Morandeau, technicien à IFREMER Lorient.

L'objectif des pêcheurs n'est plus de pêcher plus mais de pêcher mieux en limitant les rejets au maximum. C'est pourquoi les nouvelles techniques de pêche visent à sélectionner les poissons de petites tailles ou les poissons sans valeur commerciale afin de les épargner. Aujourd'hui, les travaux de recherche à la station de Lorient concernent l'amélioration des chaluts mais aussi des techniques dites "alternatives" telles que les nasses à poisson de conceptions et formes diverses.

JEUDI 31 MARS | À 18h

DURÉE : 1h30

 **SUR RÉSERVATION**

POUR UNE RÉVOLUTION DANS LA MER : DE LA SURPÊCHE À LA RÉSILIENCE

Par **Didier Gascuel**, directeur du Centre de Sciences Aquatiques et de la Pêche à l'Institut Agro Agrocampus Ouest de Rennes, membre du Conseil scientifique des pêches de l'Union Européenne.

Didier Gascuel apporte un diagnostic de la surexploitation des mers et propose des principes nouveaux pour mettre sur pied la "pêchécologie", qui réconcilierait l'exploitation et la conservation, les hommes et leur territoire, le local et le global. Une révolution dans la mer est possible, pour qu'avec les poissons, les écosystèmes et la diversité du vivant, l'aventure humaine continue.

JEUDI 16 JUIN | À 18h

DURÉE : 1h30

 **SUR RÉSERVATION**



VERS LA FIN DES REJETS DE PÊCHE EN MER ?

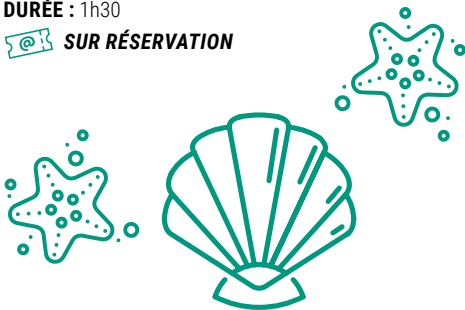
Par **Clara Ulrich**, ingénieure chimiste, directrice scientifique adjointe de l'IFREMER

La majorité des pêcheries européennes capturent de multiples espèces à chaque opération de pêche, certaines étant ciblées et commercialisables, d'autres étant non désirées et souvent rejetées à la mer. Ces captures non désirées peuvent avoir un impact écologique important sur les populations concernées, et depuis longtemps des initiatives politiques et scientifiques s'attachent à trouver des solutions pour améliorer la sélectivité des pêcheries. Clara Ulrich présentera l'application de ces mesures et les problèmes qui perdurent.

JEUDI 1^{ER} DÉCEMBRE | À 18h

DURÉE : 1h30

 **SUR RÉSERVATION**



SOIRÉES PAPOTAGES

LE PROJET « MEDUSA » EN QUESTION

Venez partager avec les apprenants et les référents du projet Modèle Expérimental sur la DURabilité des Systèmes Aquacoles (MEDUSA) du lycée Bréhoulou à Fouesnant et comprendre comment cette initiative répond aux besoins des professionnels aquacoles d'eau douce du Grand Ouest en expérimentant des systèmes éco-responsables, et prenant en compte les enjeux sur les ressources communes.

NB : une visite des serres aquacoles de Bréhoulou est proposée le samedi 19 mars, à l'occasion du week-end Télérama.

JEUDI 10 MARS | À 18h

DURÉE : 1h, en présence des élèves du Lycée Bréhoulou et de leurs professeurs

TARIF : gratuit

 **SUR RÉSERVATION**



FIL & FAB

Fil & Fab est le pionnier français dans le recyclage de filets de pêche usagés. Installés en Bretagne depuis 2015, ces entrepreneurs apportent une solution concrète à des problématiques majeures maritimes et notamment sur le recyclage des filets de pêche. Venez échanger directement avec Yann Louboutin, cofondateur de Fil & Fab et responsable Communication !

JEUDI 12 MAI | À 18h

DURÉE : 1h

TARIF : gratuit

 **SUR RÉSERVATION**



PROJET INDIGO

En présence de Morgan Deroiné, ingénieure biomatériaux et de Claire Allanos, chargée de projet européen, venez participer à un échange autour des objectifs et avancées du projet INDIGO, dont l'objectif principal est la création d'engins de pêche résistants et biodégradables en milieu marin.

Toute la chaîne de production des engins de pêche, depuis la formulation, la fabrication des filaments jusqu'à la mise au point des prototypes de filets est engagée.

Le déploiement du filet en mer, les tests de durabilité, l'étude du vieillissement et de l'impact environnemental ainsi que l'analyse technique et économique sont également prévus.

JEUDI 29 SEPTEMBRE | À 18h

DURÉE : 1h

TARIF : gratuit

 **SUR RÉSERVATION**



ÉVÉNEMENTS

WEEK-END TÉLÉRAMA

Samedi 19 et dimanche 20 mars : entrée et animation gratuites sur présentation du Pass Télérama

Samedi 19 mars : En complément de la soirée « papotage » du 10 mars, venez découvrir les serres du lycée Bréhoulou de Fouesnant.

SUR INSCRIPTION, nombre de place limité et déplacement à la charge des visiteurs.

NUIT DES MUSÉES

Présentation des créations des élèves du lycée Bréhoulou de Fouesnant – « Musée et merveilles »

Les élèves de BTS du lycée Bréhoulou de Fouesnant se plongent dans les collections du Musée de la Pêche. Par le biais de la photographie, chaque élève nous dévoile un autre point de vue sur un objet de la collection.

Projet soutenu par la DRAC et DRAFF.

Pour en savoir + : www.musee-peche.fr

SEMAINE NATIONALE DE LA PETITE ENFANCE
La petite enfance en grand

VÉ LE GOËLAND

Plongez dans la féerie d'un spectacle de danse, de théâtre d'ombres, de chants et de violoncelle.

En partenariat avec le RAM et les dumistes de CCA.

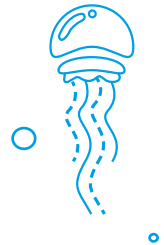
MERCREDI 16 MARS | À 10H ET À 11H

DURÉE : 20 min

PUBLIC : enfants de 0 à 6 ans, accompagnés d'un adulte.

TARIF : gratuit

 **SUR RÉSERVATION**



JOURNÉE MONDIALE DE L'OCÉAN, JOURNÉES DU PATRIMOINE, FÊTE DE LA SCIENCE, MOIS DU FILM DOCUMENTAIRE :

Le musée participe! Toute la programmation sur www.musee-peche.fr

LE MUSÉE DEDANS / DEHORS

Les sorties ont lieu sous réserve des conditions météorologiques adaptées.

Rendez-vous à l'accueil du Musée de la Pêche.

Prévoir une tenue adaptée.



Réservation et paiement sur la billetterie en ligne

www.musee-peche.fr

VISITE: SARDINE ET CIE

En partenariat avec la conserverie Burel

Cette visite couplée retrace l'histoire et les circuits de la sardine à Concarneau. Du Musée de la Pêche à la Conserverie Burel, découvrez les techniques de conservation qui ont fait de ce petit poisson, le poisson star de Concarneau.

La visite se termine par une dégustation.

LE MERCREDI 6 AVRIL

ET LES LUNDIS 11 JUILLET ET 22 AOÛT | À 10h

DURÉE : 2h

TARIFS : - 18 ans : gratuit ; adulte : entrée + 3€

Déplacement entre le musée et la conserverie située zone de Colguen à la charge du visiteur.

 **SUR RÉSERVATION**

SORTIE : LE PETIT MONDE DE L'ESTRAN

En partenariat avec l'association Bretagne Vivante (SEPNB).

Balade découverte sur l'estran, pour s'émerveiller de l'incroyable diversité du monde sous-marin littoral et savoir reconnaître quelques espèces typiques de Bretagne. Accédez ensuite au musée avec votre billet. Prévoir un pique-nique.

LES MERCREDIS 15 JUIN ET 28 SEPTEMBRE | À 11h

DURÉE : 3h30

TARIFS : - 18 ans : gratuit ; entrée + 3€

 **SUR RÉSERVATION**



SORTIE : PROMENONS-NOUS SUR LE PORT

Animée par Esprit Nat'ure.

En mode mini-excursion, vivez un moment d'exception alliant découverte des collections du musée et déambulation dans le port de Concarneau pour y découvrir à la fois l'histoire de la pêche mais aussi faune et flore qui peuplent ce milieu.

MERCREDI 29 JUIN | À 14h30

DURÉE : 2h30

TARIFS : - 18 ans : gratuit ; entrée + 3€

 **SUR RÉSERVATION**



AGENDA 2022



FÉVRIER

Dimanche 6 février

- **15h30** Visite guidée de la collection permanente

Mardi 8 février

- **11h** Mardi en famille

Jeudi 10 février

- **11h** Atelier marin
- **15h30** Visite guidée de la collection permanente

Mardi 15 février

- **11h** Mardi en famille

Jeudi 17 février

- **11h** Atelier marin
- **15h30** Visite guidée de la collection permanente

Jeudi 24 février

- **18h** Conférence d'Alain Biseau

MARS

Dimanche 6 mars

- **15h30** Visite guidée de la collection permanente

Jeudi 10 mars

- **18h** Soirée papotage « Projet MEDUSA en question », avec le lycée Bréhoulou de Fouesnant

Mercredi 16 mars

- **10h et 11h** Spectacle « Vé les goélands »

Samedi 19 et dimanche 20 mars

- **10h à 18h** Week-end musées Télérama
- **15h** Visite des serres aquacoles au lycée Bréhoulou (sam 19)

Jeudi 31 mars

- **18h** Conférence de Fabien Morandeau

AVRIL

Dimanche 3 avril

- **15h30** Visite guidée de la collection permanente

Mercredi 6 avril

- **10h** Sardine et Cie, visite couplée avec la conserverie Burel

Jeudi 7 avril

- **9h30 et 10h30** Maman, les petits bateaux

Mardi 12 avril

- **11h** Mardi en famille

Jeudi 14 avril

- **11h** Atelier marin
- **15h30** Visite guidée de la collection permanente

Mardi 19 avril

- **11h** Mardi en famille

Mercredi 20 avril

- **10h30** Stage ados « Bulles au Musée de la Pêche »

Jeudi 21 avril

- **11h** Atelier marin
- **15h30** Visite guidée de la collection permanente

Mardi 26 avril

- **11h** Mardi en famille

Jeudi 28 avril

- **11h** Atelier marin
- **15h30** Visite guidée de la collection permanente

MAI

Mardi 3 mai

- **11h** Mardi en famille

Jeudi 5 mai

- **11h** Atelier marin
- **15h30** Visite guidée de la collection permanente

Dimanche 8 mai

- **15h30** Visite guidée de la collection permanente

Jeudi 12 mai

- **18h** Soirée Papotage « Fil & Fab »

Samedi 21 mai

- **18h à minuit** Nuit européenne des Musées – entrée gratuite

JUIN

Dimanche 5 juin

- **15h30** Visite guidée de la collection permanente

Mercredi 8 juin

- **10h à 18h** Journée familles dans le cadre de la Journée mondiale de l'océan

Mercredi 15 juin

- **11h** Sortie : « Le petit monde de l'estran »

Jeudi 16 juin

- **9h30 et 10h30** Maman, les petits bateaux
- **18h** Conférence de Didier Gascuel

Mercredi 29 juin

- **14h30** Sortie : « Promenons-nous sur le port »

JUILLET

Jeudi 7 juillet

- **10h** Les petits moussaillons
- **11h** Atelier marin
- **15h30** Visite guidée de la collection permanente

Lundi 11 juillet

- **10h** Sardine et Cie

Mardi 12 juillet

- **11h** Mardi en famille

Jeudi 14 juillet

- **10h** Les petits moussaillons
- **11h** Atelier marin
- **15h30** Visite guidée de la collection permanente

Lundi 18 juillet

- **15h** Défi d'océans

Mardi 19 juillet

- **11h** Mardi en famille

Jeudi 21 juillet

- **10h** Les petits moussaillons
- **11h** Atelier marin
- **15h30** Visite guidée de la collection permanente

Lundi 25 juillet

- **10h** Atelier « La fabrique à bateau »

Mardi 26 juillet

- **11h** Mardi en famille

Jeudi 28 juillet

- **10h** Les petits moussaillons
- **11h** Atelier marin
- **15h30** Visite guidée de la collection permanente

AOÛT

Lundi 1^{er} août

- **15h** Défi d'océans

Mardi 2 août

- **11h** Mardi en famille

Jeudi 4 août

- **10h** Les petits moussaillons
- **11h** Atelier marin
- **15h30** Visite guidée de la collection permanente

Lundi 8 août

- **10h** Atelier « La fabrique à bateau »

Mardi 9 août

- **11h** Mardi en famille

Jeudi 11 août

- **10h** Les petits moussaillons
- **11h** Atelier marin
- **15h30** Visite guidée de la collection permanente

Mardi 16 août

- **11h** Mardi en famille

Jeudi 18 août

- **10h** Les petits moussaillons
- **11h** Atelier marin
- **15h30** Visite guidée de la collection permanente

Lundi 22 août

- **10h** Sardine et Cie

Mardi 23 août

- **11h** Mardi en famille

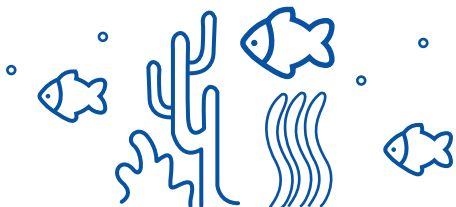
Jeudi 25 août

- **10h** Les petits moussaillons
- **11h** Atelier marin
- **15h30** Visite guidée de la collection permanente

Mardi 30 août

- **11h** Mardi en famille





SEPTEMBRE

Dimanche 4 septembre

- 15h30 Visite guidée de la collection permanente

Samedi 17 et dimanche 18 septembre

- 10h à 18h Journées européennes du Patrimoine

Mercredi 28 septembre

- 11h Sortie : « Le petit monde de l'estran »
- 14h30 Rendez-vous enseignants

Judi 29 septembre

- 18h Soirée Papotage « Projet INdIGO »

OCTOBRE

Dimanche 2 octobre

- 15h30 Visite guidée de la collection permanente

Judi 20 octobre

- 9h30 et 10h30 Maman, les petits bateaux

Mardi 25 octobre

- 11h Mardi en famille

Mercredi 26 octobre

- 10h Pêche-Up, création de pop-up maritime

Judi 27 octobre

- 11h Atelier marin
- 15h30 Visite guidée de la collection permanente

Lundi 31 octobre

- 17h30 Halloween au Musée de la Pêche

NOVEMBRE

Mardi 1^{er} novembre

- 11h Mardi en famille

Judi 3 novembre

- 11h Atelier marin
- 15h30 Visite guidée de la collection permanente

Dimanche 6 novembre

- 15h30 Visite guidée de la collection permanente

Vendredi 25 novembre

- 18h Mois du film documentaire



DÉCEMBRE

Judi 1^{er} décembre

- 18h Conférence de Clara Ulrich

Dimanche 4 décembre

- 15h30 Visite guidée de la collection permanente

Judi 15 décembre

- 9h30 et 10h30 Maman, les petits bateaux

Mardi 20 décembre

- 11h Mardi en famille

Judi 22 décembre

- 11h Atelier marin
- 15h30 Visite guidée de la collection permanente

Mardi 27 décembre

- 11h Mardi en famille

Judi 29 décembre

- 11h Atelier marin
- 15h30 Visite guidée de la collection permanente

LE MUSÉE NUMÉRIQUE

À découvrir sur www.musee-peche.fr :

- **Cap sur les collections** : série de vidéos focus sur un objet
- **L'opéra-documentaire « Témoins de la mer »** réalisé pour les 60 ans de l'Hémérica
- **Les Facebook lives** pour présenter les collections

FOCUS SUR LES COLLECTIONS



Médaille d'argent pour le sauvetage de l'équipage du bateau Coppelani 6 janvier 1914

Don des descendants d'Auguste Souffès
Papier, argent, 33,5 x 42,5 cm
Inv. 2021.1.1

La première des sociétés de sauvetage françaises est celle de Boulogne-sur-Mer en 1825. Près de Concarneau, celle de Trévignon est créée en 1906. La Société centrale de sauvetage des naufragés décerne alors des médailles aux sauveteurs, qu'ils agissent sur demande avec une équipe de bénévoles, ou de façon impromptue.

Dans la nuit du 11 au 12 novembre 1913, le langoustier Coppelani, de retour de pêche au large du Maroc et de la Mauritanie, s'échoue près de Concarneau. Auguste Souffès et ses matelots réussissent à sauver les marins pêcheurs en péril. Dès le mois de janvier suivant, le patron de la Jeanne d'Arc reçoit en reconnaissance une médaille d'argent de 2^e classe pour sa bravoure et son équipage a droit à un diplôme d'honneur.



Les maquereaux à l'huile. Votre caractère dévoilé par le petit poisson Amieux-frères. Création publicitaire pour Amieux-frères début XX^e siècle. Papier cartonné et cellophane; plié H. 14 cm L. 9,8 cm ; déplié H. 19,4 cm , L. 9,8 cm ; poisson seul H. env. 2,5 cm L 7,3 cm

Maurice Amieux crée en 1852 une conserverie de sardines à Etel, puis une autre à Nantes en 1856. Deux de ses fils fondent en 1866 la société Amieux-frères, augmentant le nombre des conserveries et les diversifiant (poissons divers, viandes, légumes, chocolat, confitures...). Une des usines, spécialisée dans la sardine, est installée à Concarneau.

Cette publicité vante les bienfaits des conserves de maquereaux. La feuille de papier est pliée en deux dans sa partie supérieure et révèle un petit poisson en cellophane bleu glissé entre deux fentes. Ce poisson est la "sardine caractère", créée en 1900 par Amieux-frères pour l'Exposition universelle. Elle réagissait à la température et à l'humidité quand elle était placée dans la main.

Ce document a été inondé par la fuite d'une boîte de sardines à l'huile posée à proximité, en vitrine. Marine Letouzey, restauratrice, a réussi à redonner son opacité à ce document rare. Il lui a fallu pour cela faire des tests sur des éléments similaires afin de choisir le traitement le plus adapté. En effet, il n'existait pas de protocole tout fait pour ce cas, et c'est une réussite.

INFOS PRATIQUES



CONTACT SERVICE DES PUBLICS

Réservations et paiements en ligne sur

www.musee-peche.fr

- Claire Cesbron, responsable du service des publics
claire.cesbron@cca.bzh
- Stéphanie Derrien, médiatrice culturelle,
stephanie.derrien@cca.bzh
- Cécile Le Phuez, médiatrice culturelle
cecile.lephuez@cca.bzh

LE MUSÉE INCLUSIF : TOUS ENSEMBLES, AVEC NOS DIFFÉRENCES

➤ Visite virtuelle de l'*Hémérica*

Grâce à l'association des Amis du Musée de la Pêche, vivre la visite de l'*Hémérica*, chalutier amarré au quai du Musée de la Pêche, pour les personnes à mobilité réduite est désormais possible : découvrez-le à l'aide d'un casque de réalité virtuelle. Dispositif réservé aux personnes à mobilité réduite.

➤ Visites adaptées aux 4 handicaps

Proposées sur demande.

N'hésitez pas à nous contacter pour construire votre visite sur mesure.

- **Boucle magnétique à l'accueil-billetterie et audiophones adaptés** aux personnes malentendantes pour les visites commentées (sur demande).

GROUPES « JEUNE PUBLIC »


Tarif : entrée et visite commentée gratuites pour les scolaires.

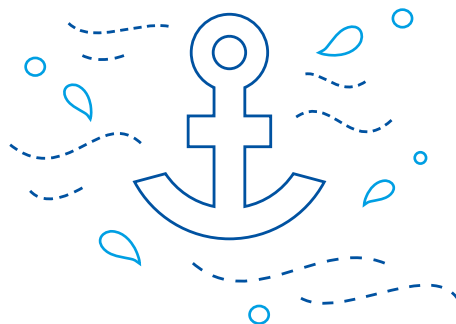
Atelier : forfait de 20 € par groupe.

 **SUR RÉSERVATION**

Catalogue de visite disponible
sur www.musee-peche.fr « votre visite »

GROUPES « ADULTES + DE 10 PERSONNES »

Visite libre ou commentée 



L'ASSOCIATION DES AMIS DU MUSÉE DE LA PÊCHE

L'Association des Amis du Musée de la Pêche est à l'origine de la création du musée en 1961. Son rôle est de participer à l'enrichissement des collections et au rayonnement du Musée de la Pêche. **N'hésitez plus... Adhérez !**

TARIFS D'ADHÉSION ANNUELLE

20 € par personne / 30 € par couple

LES AVANTAGES POUR LES ADHÉRENTS :

- ▶ **Un accès gratuit et illimité au Musée de la Pêche** mais aussi au **Musée de Pont-Aven** sur les heures d'ouverture au public.
- ▶ **Une invitation aux vernissages et conférences.**
- ▶ **La possibilité de participer aux sorties et voyages culturels organisés par l'association.**
- ▶ **Visite spéciale « Les petits amis du musée ».** Invitez vos petits-enfants à cette visite spécialement conçue pour eux lors de laquelle ils découvriront le musée en votre compagnie et celle d'une médiatrice culturelle.



TARIFS

- **PLEIN : 5 €**
- **RÉDUIT : 3 € / pers.**
jeunes de 18-26 ans, étudiants, détenteurs du Passeport culturel (CD29), Adhérents TOUTELA BREIZH, CEZAM, CNAS, et coffret Cadeau Wonderbox, enseignants, ticket du Festival des Filets Bleus le temps du festival.
- **GROUPE ADULTE DE PLUS DE 10 PERS. : 3 € / pers.**
- **GRATUIT (sur présentation d'un justificatif) :**
- de 18 ans, demandeurs d'emplois (justificatifs de - 6 mois), personnels du Ministère de la Culture, journaliste, animateur du patrimoine, guides-interprètes et guides conférenciers, détenteurs de la carte « Bretagne Musées », détenteurs des cartes ICMM et ICOM, adhérents aux Amis du Musée de la Pêche et de Pont-Aven, personnes en situation de handicap et un accompagnateur, et de droit pour un accompagnateur pour un groupe de plus de 10 personnes.

HORAIRES

- **Ouvert tous les jours de 10h à 18h (sauf le lundi).**
- **Ouvert tous les jours de 10h à 19h en juillet et août.**
- **Fermé les 1^{er} janvier, lundis de Pâques & Pentecôte et 25 décembre.**

1 ENTRÉE TARIF PLEIN = **1 ENTRÉE TARIF RÉDUIT**
Au Musée de la Pêche au Musée de Pont-Aven et au Marinarium et à la Maison du Patrimoine

➤ Sur présentation du ticket valide, valable 1 an.

CONTACT

Musée de la Pêche
3 rue Vauban - Ville Close - 29900 CONCARNEAU
Tél. : 02 98 97 10 20

museepeche@cca.bzh | www.musee-peche.fr

